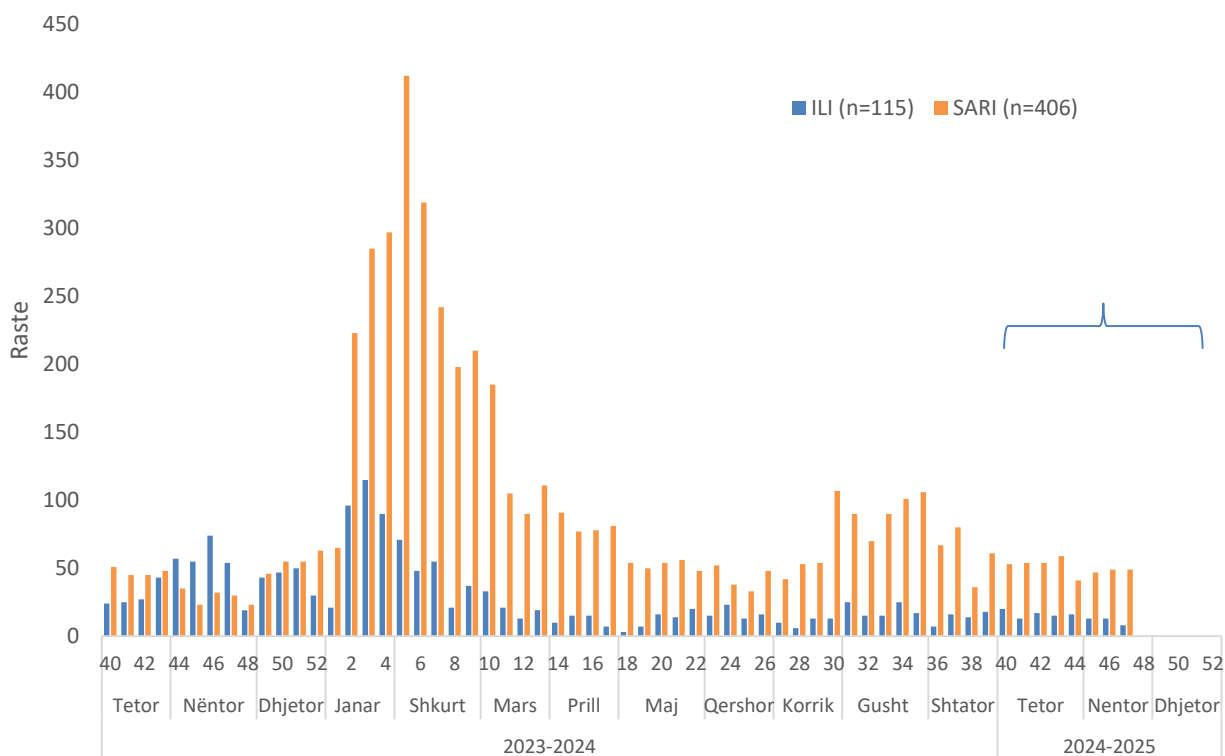


## MBI GRIPIN DHE RASTET ME SËMUNDJE TË RËNDË RESPIRATORE AKUTE SARI (SRRA) DHE ILI PER GRIP DHE COVID-19. SEZONI 2024-2025

### Përmbledhje e Sezoni 2024 – 2025

Në periudhën 1 Tetor deri në 24 Nëntor 2024 në Survejancën e Integruar ILI/SRRA janë raportuar 521 raste nga të cilat 115 (22.1%) janë raste ILI ndërsa 406 (77.9%) raste SRRA. Mostrat janë testuar për SARS CoV-2, viruset e Gripit dhe RSV.

Në total për sezonin deri në javën e 47 muaji Nëntor, 7 (1.3%) e mostrave janë konfirmuar me SARS CoV-2 dhe 1 (0.2%) për Grip tip A.

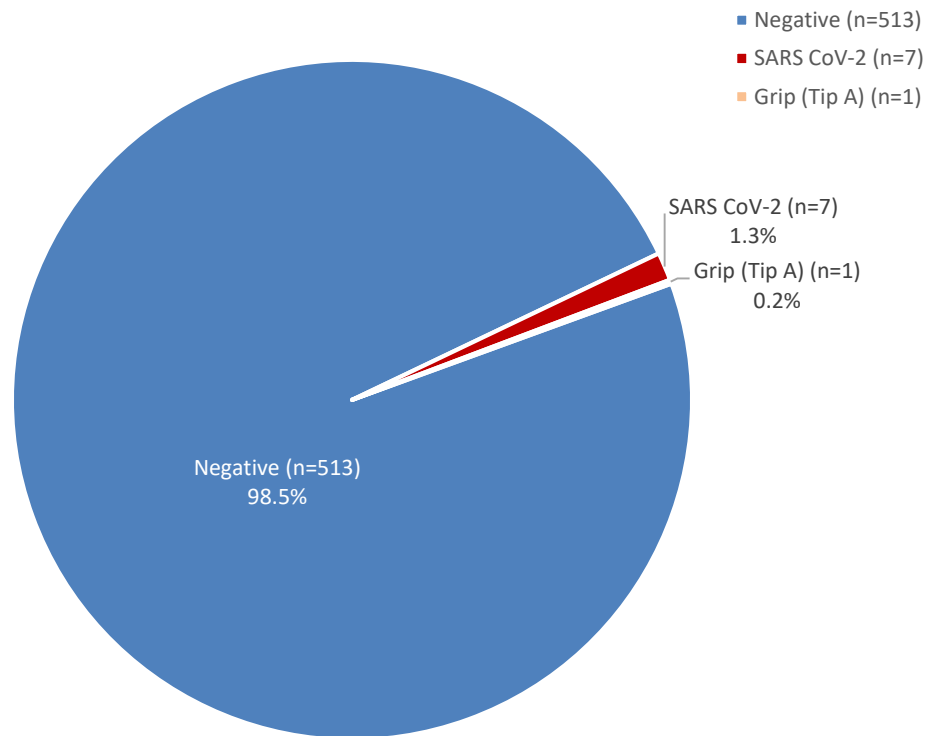


**Grafiku 1. Shpërndarja e rasteve ILI dhe SARI sipas javëve dhe muajve**

Java e 40 në muajin Tetor shënon edhe fillimin e sezonit Gripal 2024-2025.

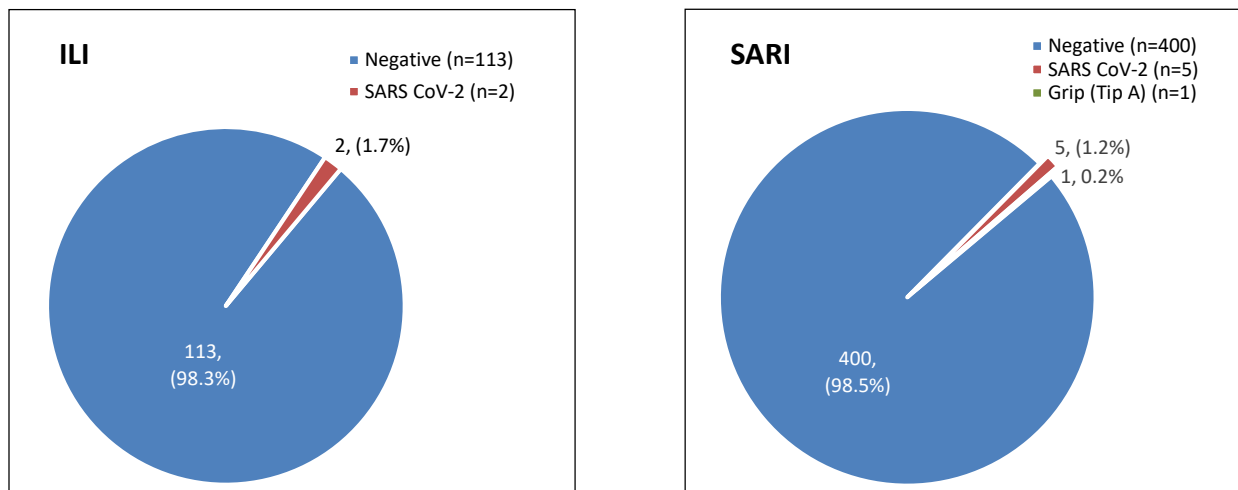
**Tabela 1 Konfirmimi laboratorik për totalin e mostrave te sezonit 2023-2024**

Lloji i mostrave	SARS CoV-2	Grip (Tip A)	Grip (Tip B)
ILI	2 (1.7)		
SARI	5 (1.2)	1 (0.2)	
Total	7 (1.3)	1 (0.2)	



**Grafiku 2. Konfirmimi laboratorik për totalin e mostrave të sezonit 2024-2025**

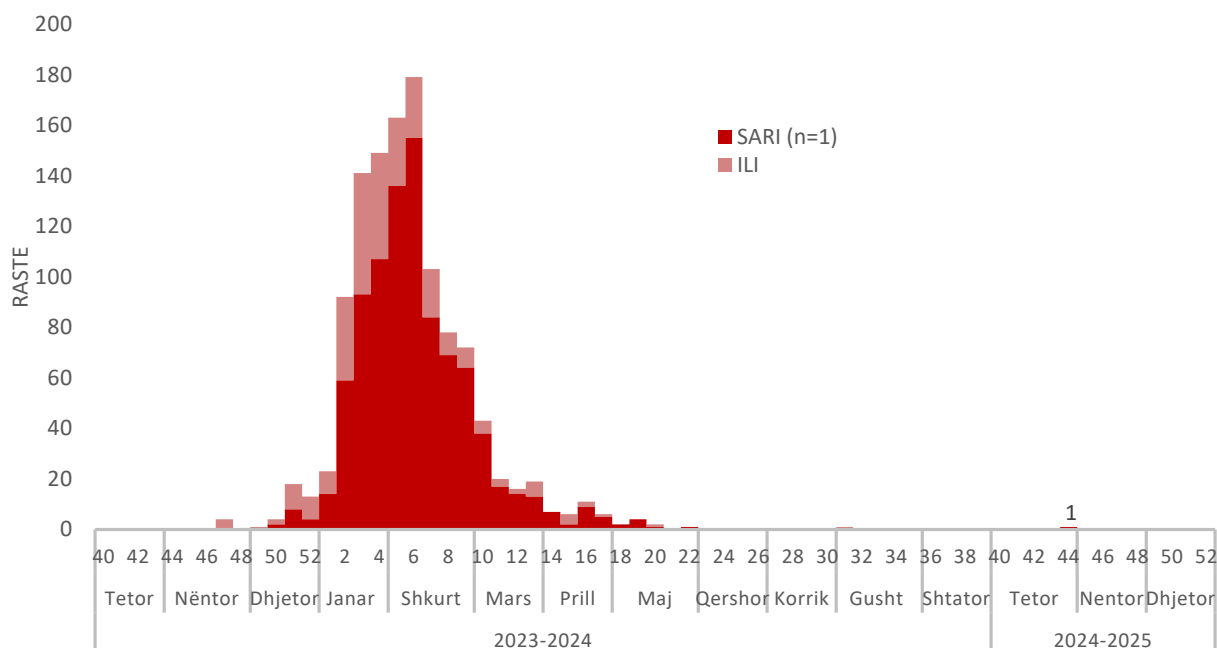
Në total 7 (1.3%) mostra janë konfirmuar me SARS-CoV-2 dhe 1 (0.2%) për grip tip A.



**Grafiku 3. Konfirmimi laboratorik i mostrave ILI dhe SRRA**

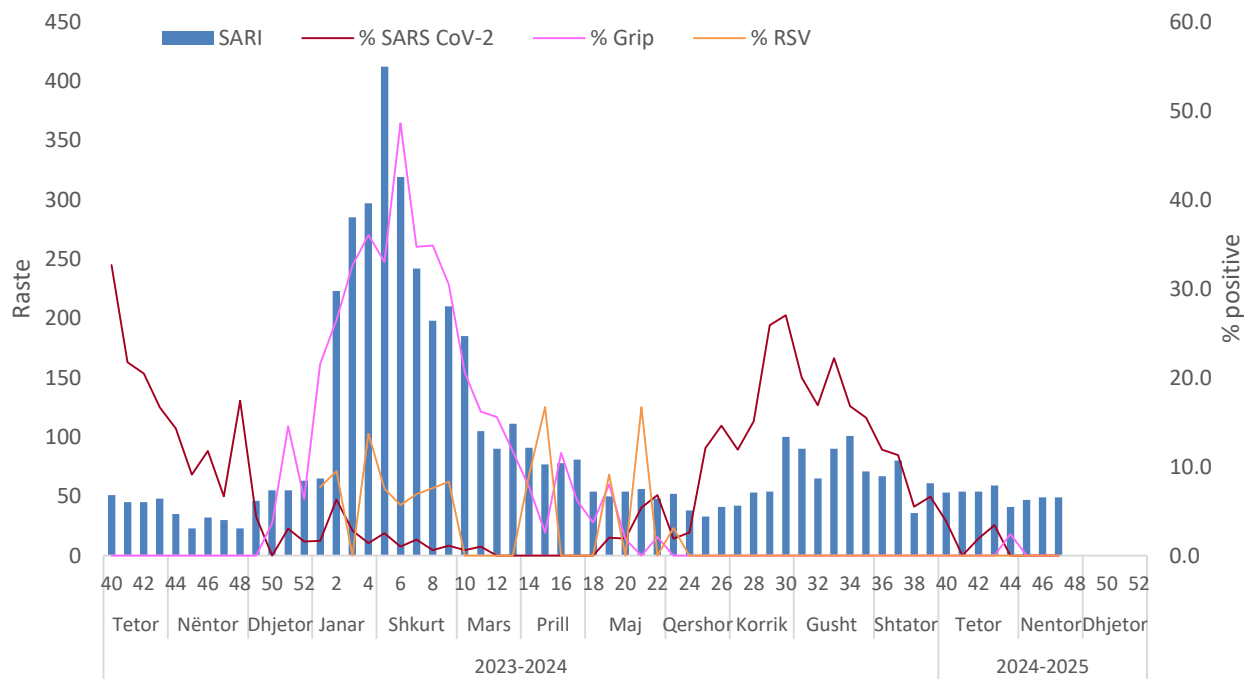
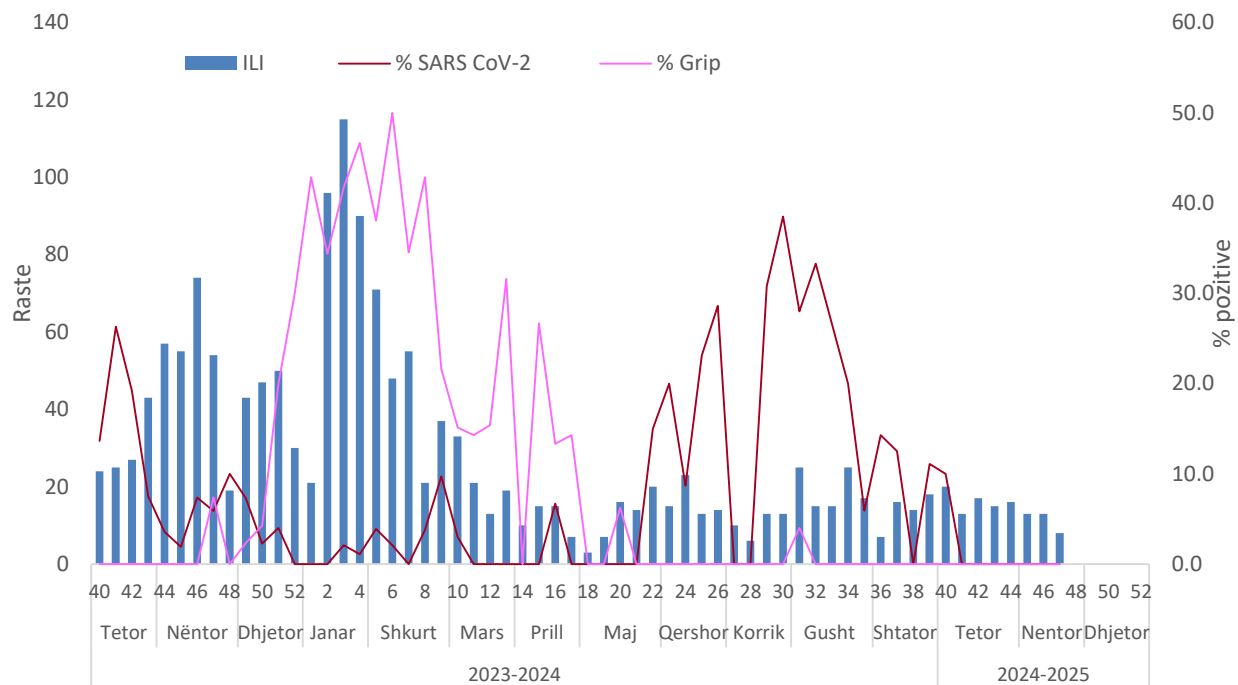
- Nga mostrat ILI 2 (1.7%) e tyre janë konfirmuar me SARS-CoV-2

- Nga mostrat SARI 5 (1.2%) e tyre janë konfirmuar me SARS-CoV-2 dhe 1 (0.2%) me virusin e tipit A të Gripit.



**Grafiku 4. Numri i rasteve ILI-SARI të konfirmuara me grip sipas javëve**

Në javën 44, është evidentuar qarkullimi i viruseve të gripit të tipit A.



**Grafiku 5. Grafiku 5. Pozitiviteti i mostrave ILI dhe SARI për SARS CoV-2 dhe Grip sipas javëve**

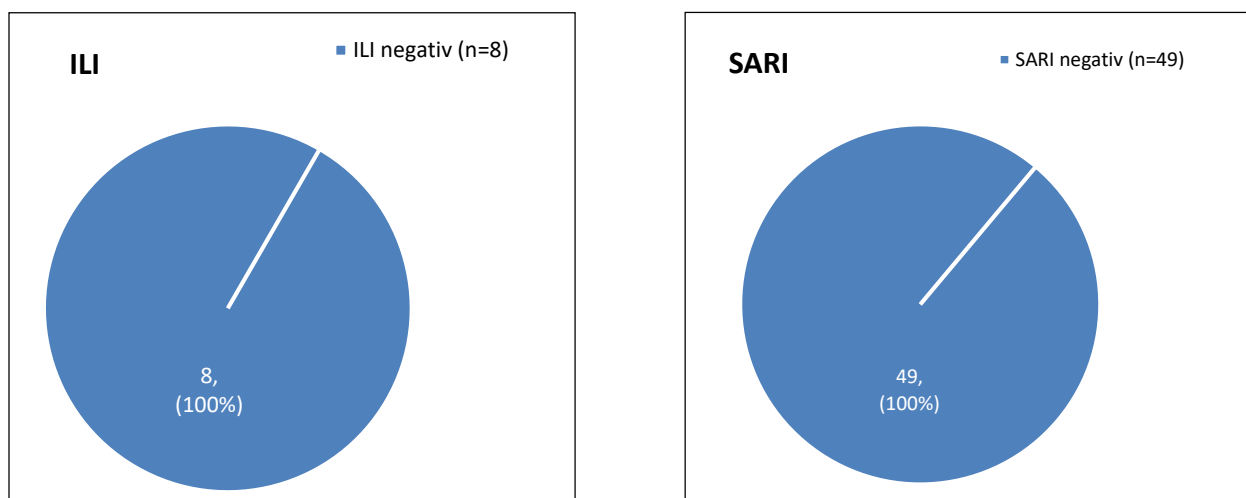
Vërehet prirje në rënie e % së pozitivitetit të mostrave SARI për Grip krahasuar me javën paraardhëse.

## Përmbledhje e Javës 47 /2024 (18 – 24 Nëntor)

Në javën 47 në muajin Nëntor, nga survejanca sentinel janë testuar në total 62 mostra nga të cilat 13 (21%) janë ILI dhe 49 (79%) SARI.

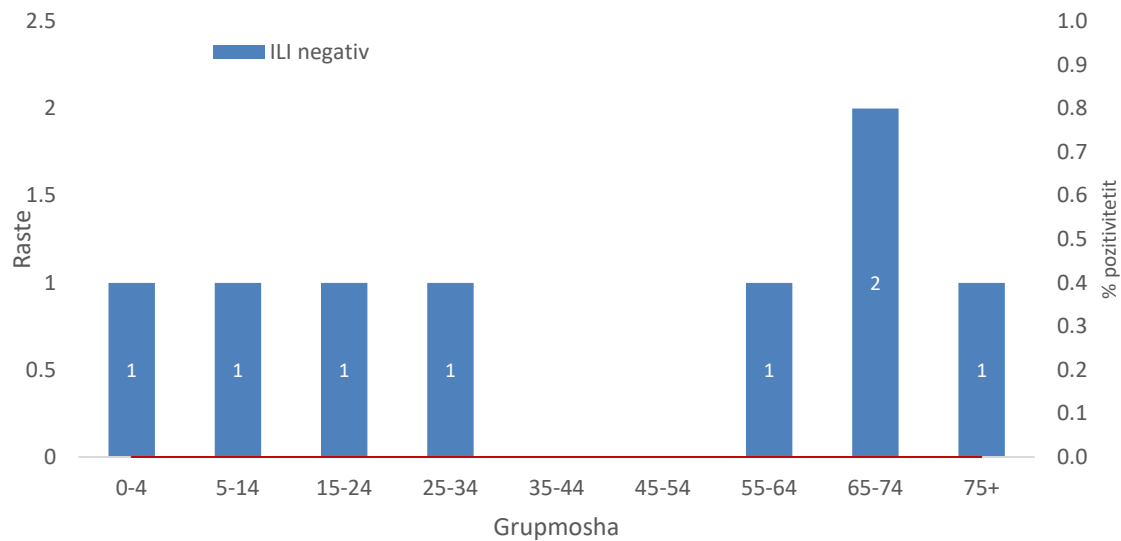
Asnjë nga mostrat nuk rezultoi pozitive për Grip dhe Covid-19.

-Nga survejanca jo-sentinel janë testuar 5 raste dhe asnjë nuk është konfirmuar për grip.



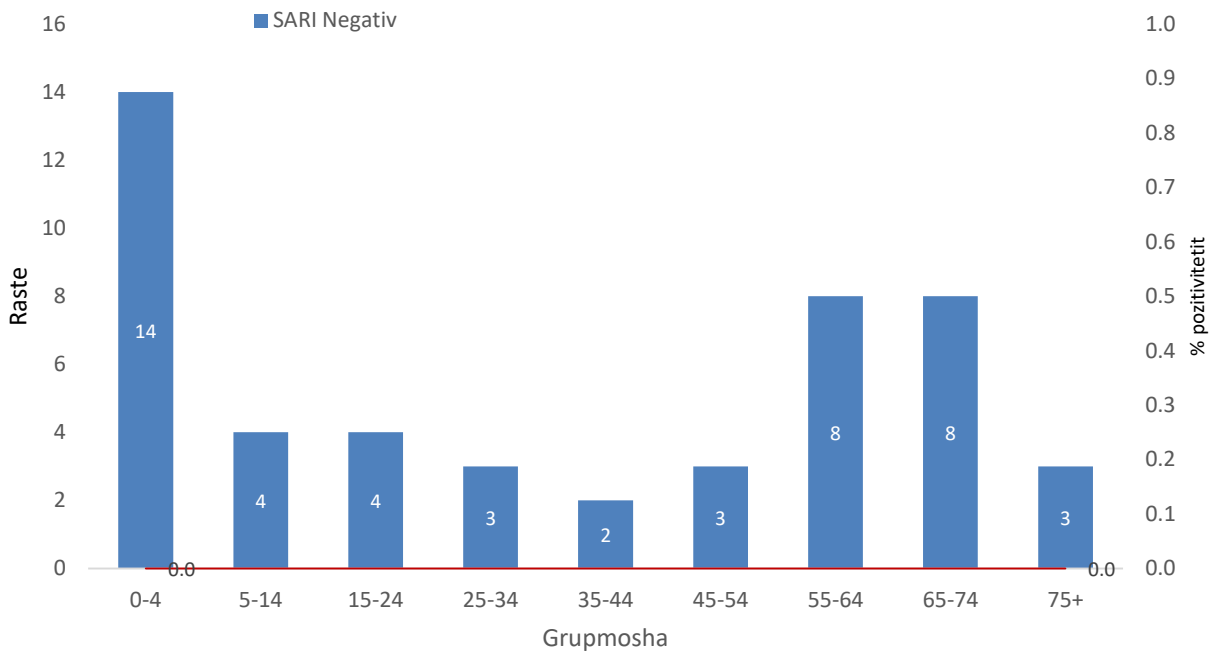
### Grafiku 6. Rezultati i testimit për Covid i mostrave ILI dhe SARI

Asnjë prej mostrave ILI dhe SARI nuk janë konfirmuar për Grip dhe Covid-19.



**Grafiku 7. Shpërndarja e rasteve ILI dhe confirmimi laboratorik sipas grupmoshës**

Asnjë rast nuk është confirmuar me Grip dhe Covid-19.



**Grafiku 8. Shpërndarja e rasteve SARI dhe confirmimi laboratorik sipas grupmoshës**

Asnjë rast nuk është confirmuar me Grip dhe Covid-19.