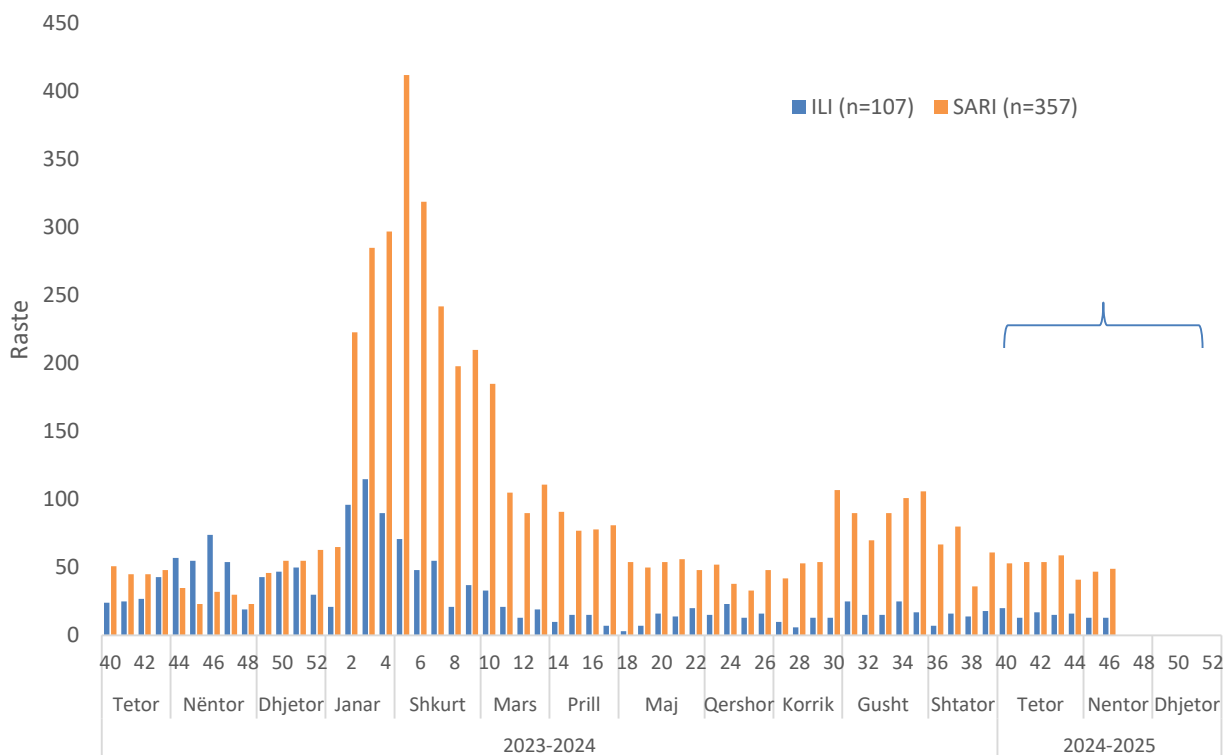


MBI GRIPIN DHE RASTET ME SËMUNDJE TË RËNDË RESPIRATORE AKUTE SARI (SRRA) DHE ILI PER GRIP DHE COVID-19. SEZONI 2024-2025

Përmbledhje e Sezonit 2024 - 2025

Në periudhën 1 Tetor deri në 17 Nëntor 2024 në Survejancën e Integruar ILI/SRRA janë raportuar 464 raste nga të cilat 107 (23.1%) janë raste ILI ndërsa 357 (76.9%) raste SRRA. Mostrat janë testuar për SARS CoV-2, viruset e Gripit dhe RSV.

Në total për sezonin deri në javën e 46 muaji Nëntor, 7 (1.5%) e mostrave janë konfirmuar me SARS CoV-2 dhe 1 (0.2%) për Grip tip A.

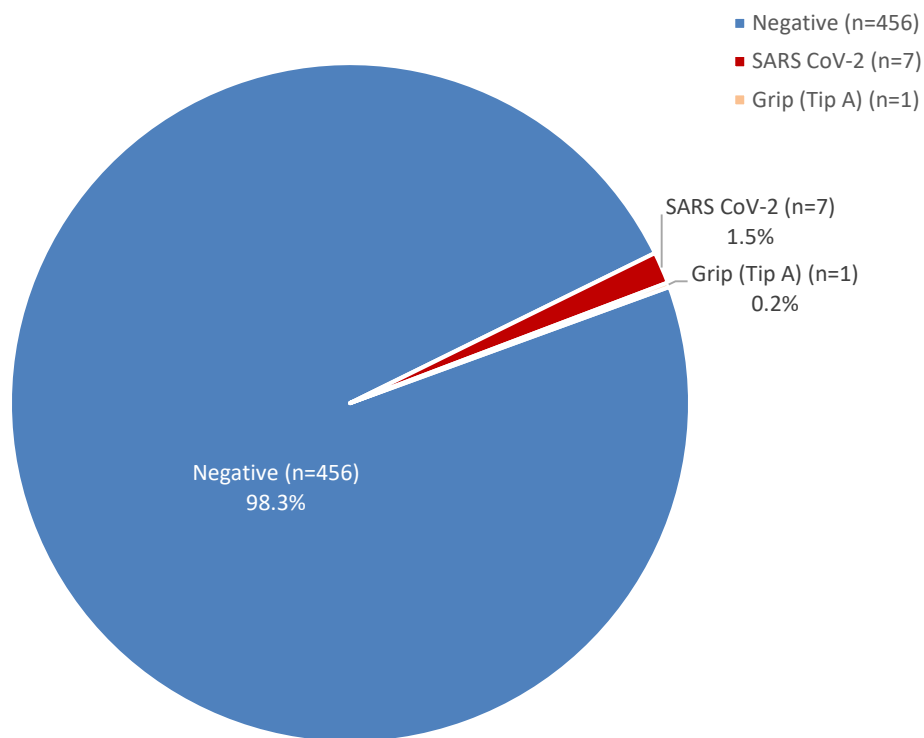


Grafiku 1. Shpërndarja e rasteve ILI dhe SARI sipas javëve dhe muajve

Java e 40 ne muajin Tetor shënon edhe fillimin e sezonit Gripal 2024-2025.

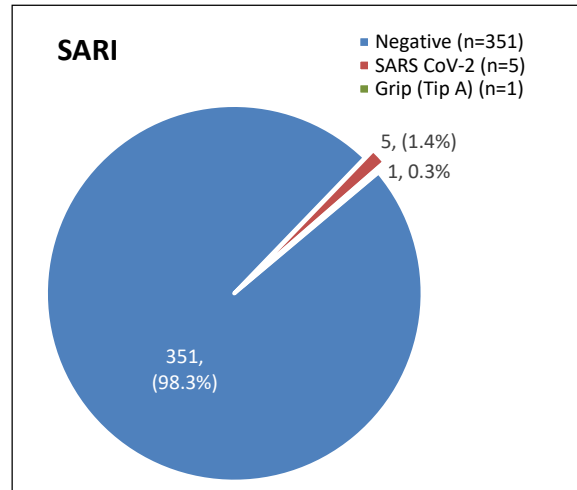
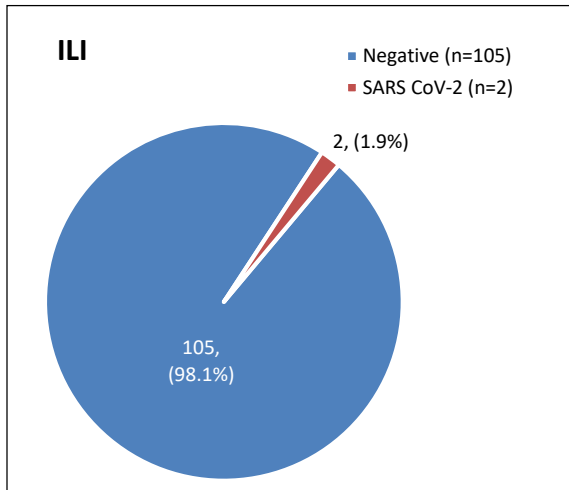
Tabela 1 Konfirmimi laboratorik për totalin e mostrave te sezonit 2023-2024

Lloji i mostrave	SARS CoV-2	Grip (Tip A)	Grip (Tip B)
ILI	2 (1.9)		
SARI	5 (1.4)	1 (0.3)	
Total	7 (1.5)	1 (0.2)	



Grafiku 2. Konfirmimi laboratorik për totalin e mostrave të sezonit 2024-2025

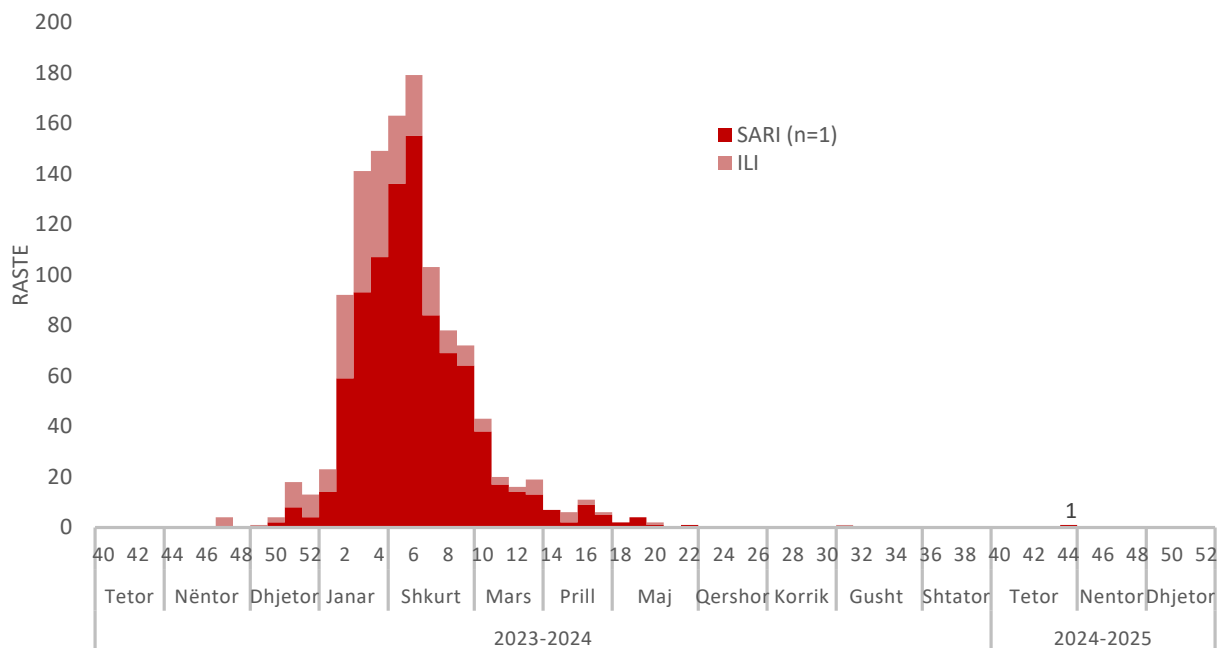
Në total 7 (1.5%) mostra janë konfirmuar me SARS-CoV-2 dhe 1 (0.2%) për grip tip A.



Grafiku 3. Konfirmimi laboratorik i mostrave ILI dhe SRRA

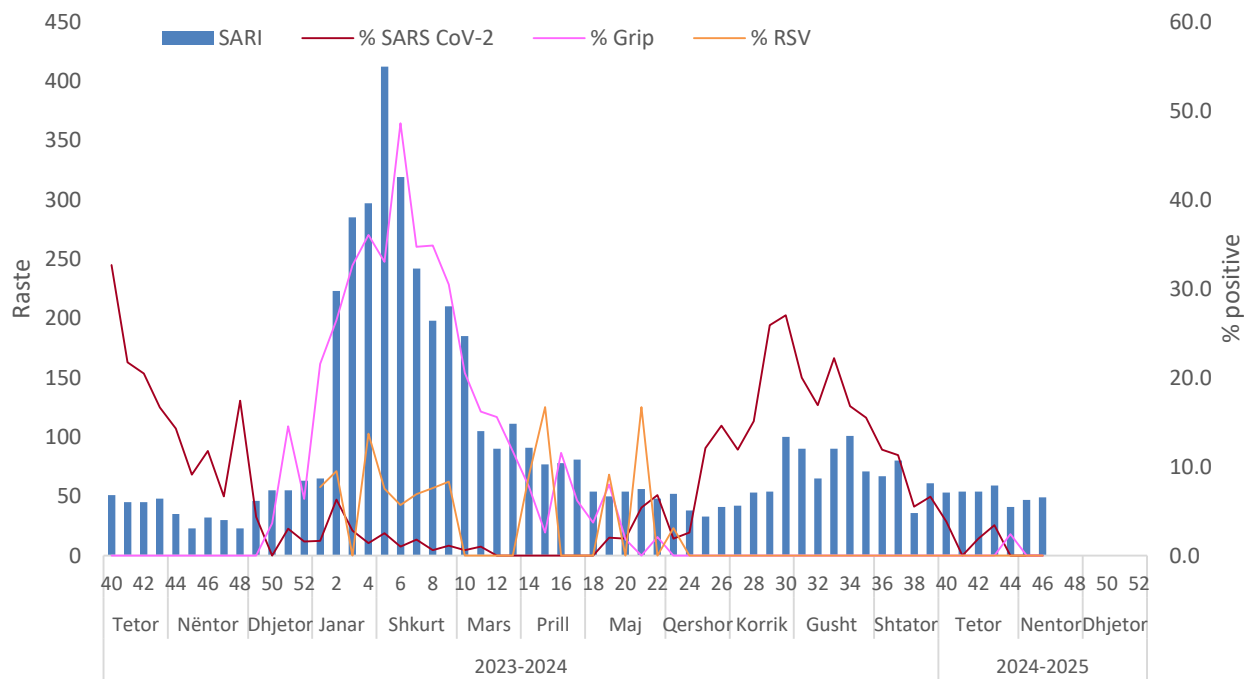
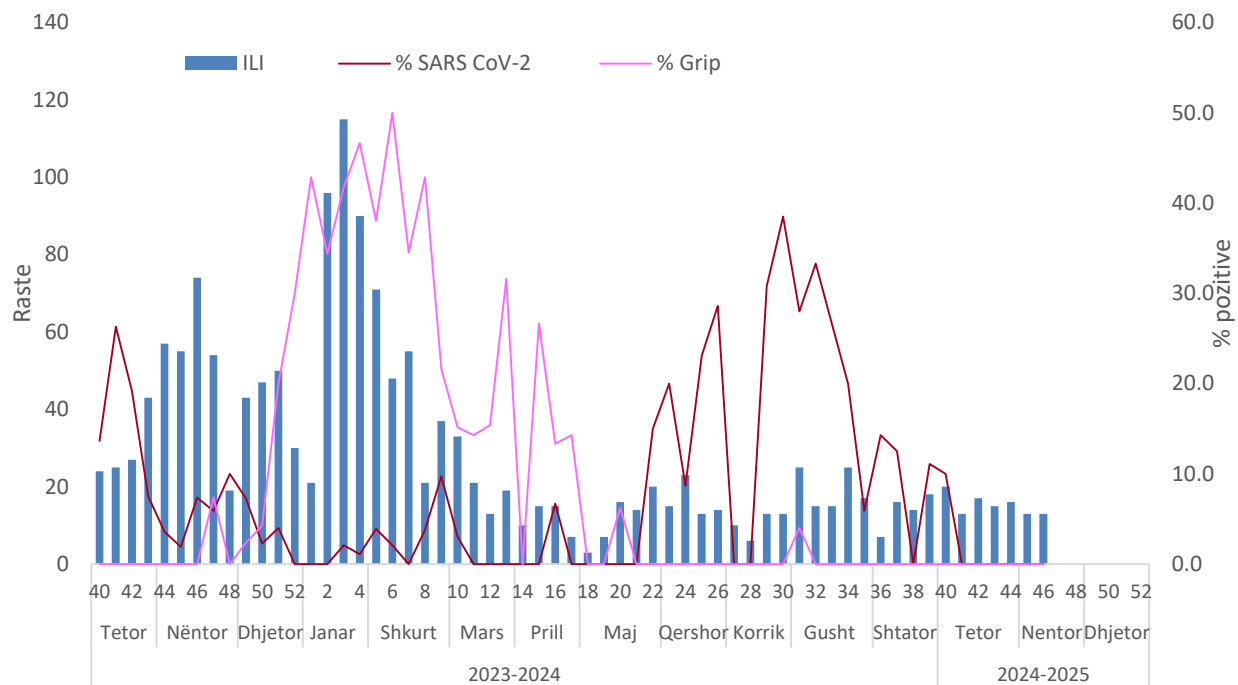
- Nga mostrat ILI 2 (1.9%) e tyre janë konfirmuar me SARS-CoV-2

- Nga mostrat SARI 5 (1.4%) e tyre janë konfirmuar me SARS-CoV-2 dhe 1 (0.3%) me virusin e tipit A të Gripit.



Grafiku 4. Numri i rasteve ILI-SARI të konfirmuara me grip sipas javëve

Në javën 44, është evidentuar qarkullimi i viruseve të gripit të tipit A.



Grafiku 5. Grafiku 5. Pozitiviteti i mostrave ILI dhe SARI për SARS CoV-2 dhe Grip sipas javëve

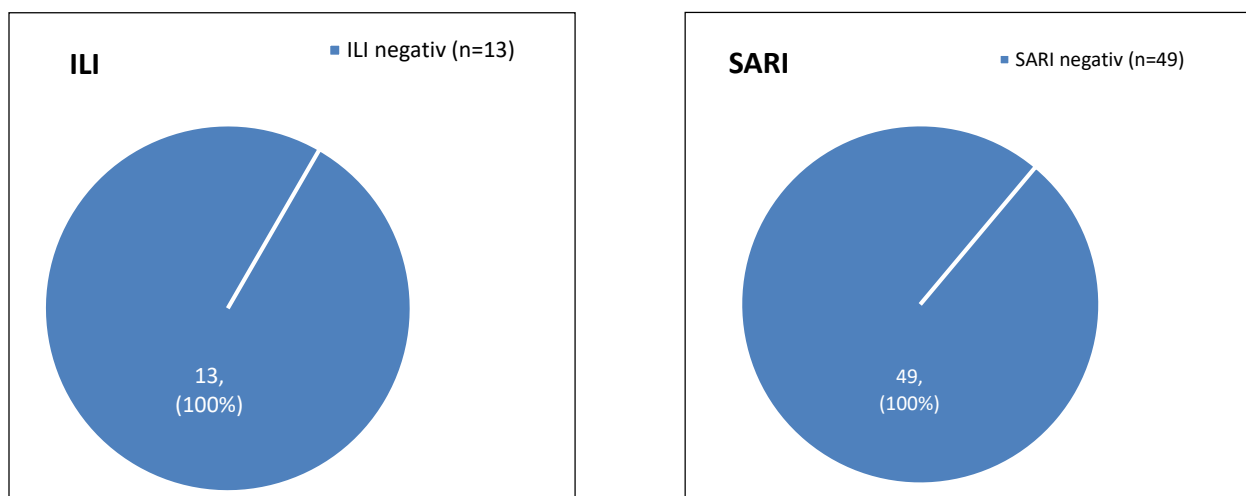
Vërehet prirje në rënie e % së pozitivitetit të mostrave SARI për Grip krahasuar me javën paraardhëse.

Përmbledhje e Javës 46 /2024 (11 – 17 Nëntor)

Në javën 46 në muajin Tetor, nga survejanca sentinel janë testuar në total 62 mostra nga të cilat 13 (21%) janë ILI dhe 49 (79%) SARI.

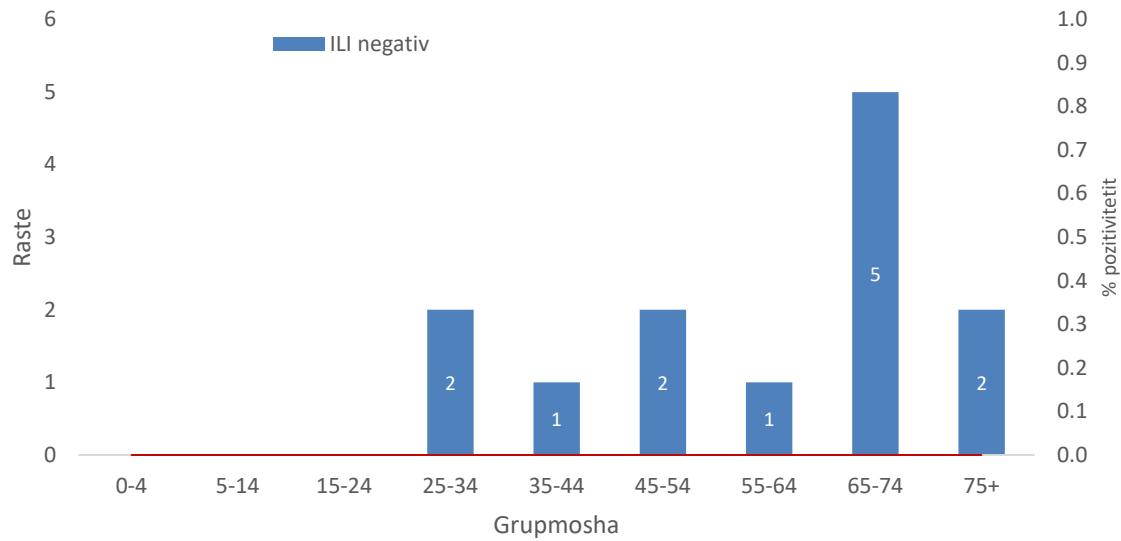
Asnjë nga mostrat nuk rezultoi pozitive për Grip dhe Covid-19.

-Nga survejanca jo-sentinel janë testuar 6 raste dhe asnjë nuk është konfirmuar për grip.



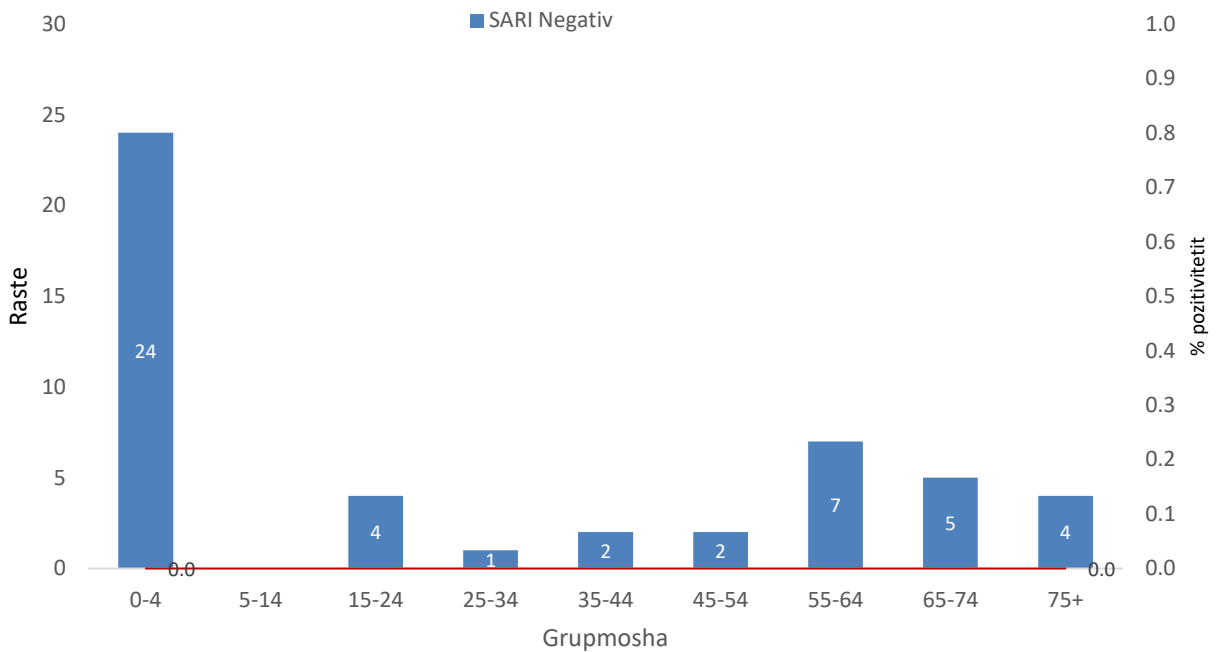
Grafiku 6. Rezultati i testimit për Covid i mostrave ILI dhe SARI

Asnjë prej mostrave ILI dhe SARI nuk janë konfirmuar për Grip dhe Covid-19.



Grafiku 7. Shpërndarja e rasteve ILI dhe konfirmimi laboratorik sipas grupmoshës

Asnjë rast nuk është konfirmuar me Grip dhe Covid-19.



Grafiku 8. Shpërndarja e rasteve SARI dhe konfirmimi laboratorik sipas grupmoshës

Asnjë rast nuk është konfirmuar me Grip dhe Covid-19.