



**PROCESI I VAKSINIMIT  
NDAJ COVID-19 DHE GRIPIT  
SEZONAL**

**DEPARTAMENTI I EPIDEMIOLOGJISË DHE KONTROLLIT TË  
SËMUNDJEVE INFEKTIVE**

**PROGRAMI KOMBËTAR I VAKSINIMIT**

JAVA 51, 2024

**PROCESI I VAKSINIMIT NDAJ COVID-19**

Situata epidemiologjike e COVID-19 ka evoluar në mënyrë të konsiderueshme gjatë katër viteve të fundit, me shfaqjen e varianteve të reja dhe njohurive mbi shkallën e imunitetit në popullatë nga vaksinimi, apo nga infeksioni ose të dyja (imuniteti hibrid) të cilat nuk lënë mbrojtje për një kohë të gjatë, dhe ku grupe të caktuara të popullsisë vazhdojnë të jenë në rrezik më të madh për format e rënda të sëmundjes, siç e tregojnë dhe shtrimet apo format e rënda në spital në vendin tonë. Shkalla e mbulimit me vaksina ndaj COVID-19 ka një ndikim më të madh në reduktimin e shtrimeve në spital dhe vdekjeve.

Në mbledhjen e datës 22 Gusht 2024, Komiteti Shqiptar i Ekspertëve të Vaksinimit, NITAG, rekomandoi:

1. Vaksinimi ndaj COVID-19 duhet të vazhdojë
2. Çdo vit të aplikohet vaksina ndaj COVID-19 për grupet më prioritare dhe në risk
3. Të administrohet në të njëjtën kohë me vaksinën e gripit, kur është e mundur, për të shmangur që personat të paraqiten dy herë në qendrën shëndetësore
4. Çdo person i cili është pjesë e punonjësve shëndetësor apo punon në institucione shëndetësore apo të kujdesit afatgjatë, persona që jetojnë në institucione të kujdesit afatgjatë në moshën 12 vjeç e lart, persona në moshën 60 vjeç e lart apo në çdo moshë 12 vjeç e lart me sëmundje bashkëshoqëruese si ato kardiovaskulare, diabet, sëmundje obstruktive të mushkërive, sëmundje kronike të veshkave, mëlçisë etj., lloje kanceri, gjendje që shkaktojnë frenim të imunitetit, obezitet etj., si dhe të grave shtatzëna, të vaksinohen me një dozë vaksine monovalente (XBB1.5) gjatë periudhës vjeshtë-dimër, pavarësisht nga statusi i mëparshëm i vaksinimit, pasi imuniteti natyror nga vaksina ose ai hibrid ulet.

5. Rritjen e aplikimit të vaksinës te punonjësit shëndetësor për të mbrojtur veten dhe pacientët, si dhe te gratë shtatzëna për të mbrojtur shëndetin e nënës, por edhe të fëmijës.

Në 18 Tetor 2024, në “Programin e Vaksinimit”, ISHP, kanë ardhur **5 760 doza** Vaksinë Comirnaty Omicron XBB.1.5 për të rritur mbi 12 vjeç për parandalimin e COVID-19 të shkaktuar nga SARS-CoV-2 me datë skadence 30 Nëntor 2025. Kjo vaksinë ju aplikohet të rriturve dhe adoleshentëve nga mosha 12 vjeç e lart dhe nuk rekomandohet për fëmijët nën 12 vjeç.

Dokumentimi i cdo vaksine të aplikuar bëhet në SIV, në kohë reale dhe cdo vaksinë e regjistruar shfaqet automatikisht në portalin e-Albania, tek rubrika “Kartela ime e Vaksinimit”.

Kartela e Vaksinimit është e disponueshme në dy gjuhë, shqip dhe anglisht dhe mund të aksesohet lehtësisht nga qytetari për nevojat personale.

Procesi i vaksinimit me Vaksinen Comirnaty Omicron XBB.1.5 ka filluar javën e 44. Ne total deri tani janë aplikuar **668 doza** në total në të gjithë vendin. Numri i dozave të aplikuara sipas javeve dhe NJVKSH-ve, paraqiten në tabelat e mëposhtme.

*abela 1: Numri i dozave të aplikuara të vaksines Comirnaty Omicron XBB.1.5*

Java	Numri i javës	Numri i vaksinave
21 tetor - 27 tetor	43	1
28 tetor - 3 nëntor	44	3
4 nëntor - 10 nëntor	45	83
11 nëntor - 17 nëntor	46	133
18 nëntor - 24 nëntor	47	86
25 nëntor - 1 dhjetor	48	61
2 dhjetor - 8 dhjetor	49	143
9 dhjetor - 15 dhjetor	50	95
16 dhjetor - 22 dhjetor	51	63

Burimi: SIV

*Tabela 2 Numri i dozave të aplikuara sipas NJVKSH-ve*

<b>NJVKSH</b>	<b>Total i aplikuar</b>
NJVKSH Kucove	9
NJVKSH Diber	13
NJVKSH Durres	18
NJVKSH Kruje	3
NJVKSH Elbasan	37
NJVKSH Librazhd	12
NJVKSH Fier	51
NJVKSH Lushnje	34
NJVKSH Mallakaster	9
NJVKSH Gjirokaster	6
NJVKSH Permet	6
NJVKSH Tepelene	6
NJVKSH Devoll	8
NJVKSH Kolonje	6
NJVKSH Korce	62
NJVKSH Pogradec	25
NJVKSH Kukes	6
NJVKSH Tropoje	5
NJVKSH Lezhe	13
NJVKSH Kurbin	2
NJVKSH Mirdite	5
NJVKSH Shkoder	49
NJVKSH Malesi e Madhe	16
NJVKSH Tirane	225
NJVKSH Sarande	2
NJVKSH Vlore	40

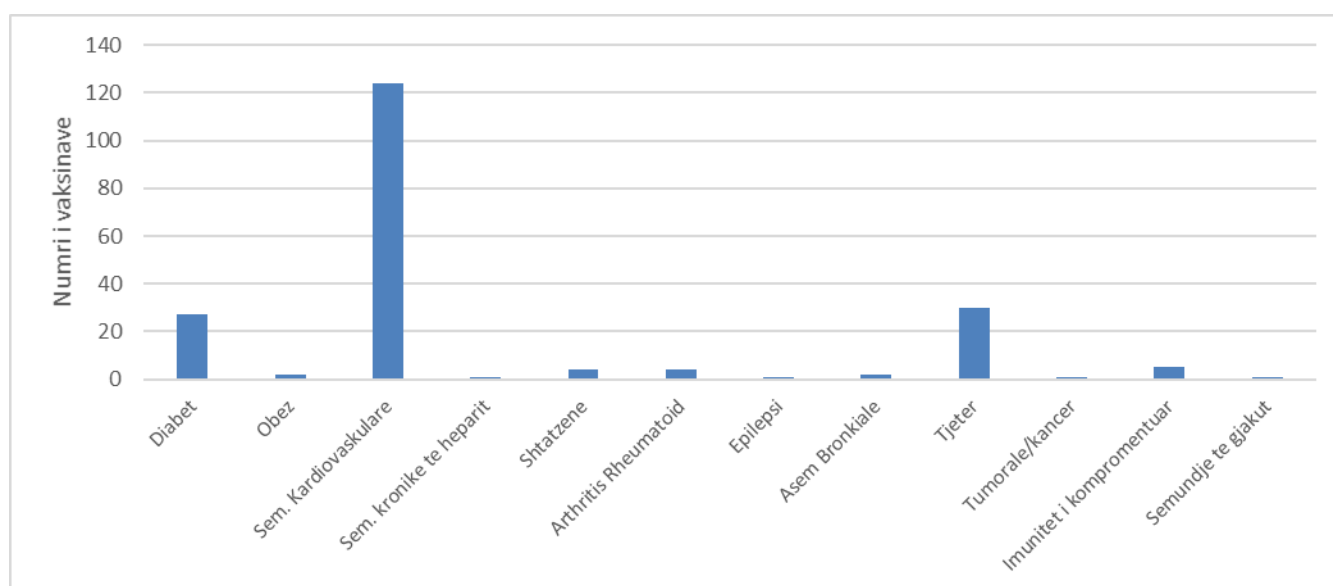
Burimi: SIV

Personat në risk për t'u vaksinuar ndaj COVID-19 janë punonjësit shëndetësorë dhe gjate javëve të para 33 personel shëndetësor perkatesisht 15 mjek, 14 infermiere, 1 imazherist dhe 3 staf mbeshtetes kane aplikuar vaksinën Comirnaty Omicron XBB.1.5.

Tabela 3: Staf mjeksor te vaksinuar sipas NJVKSH-ve

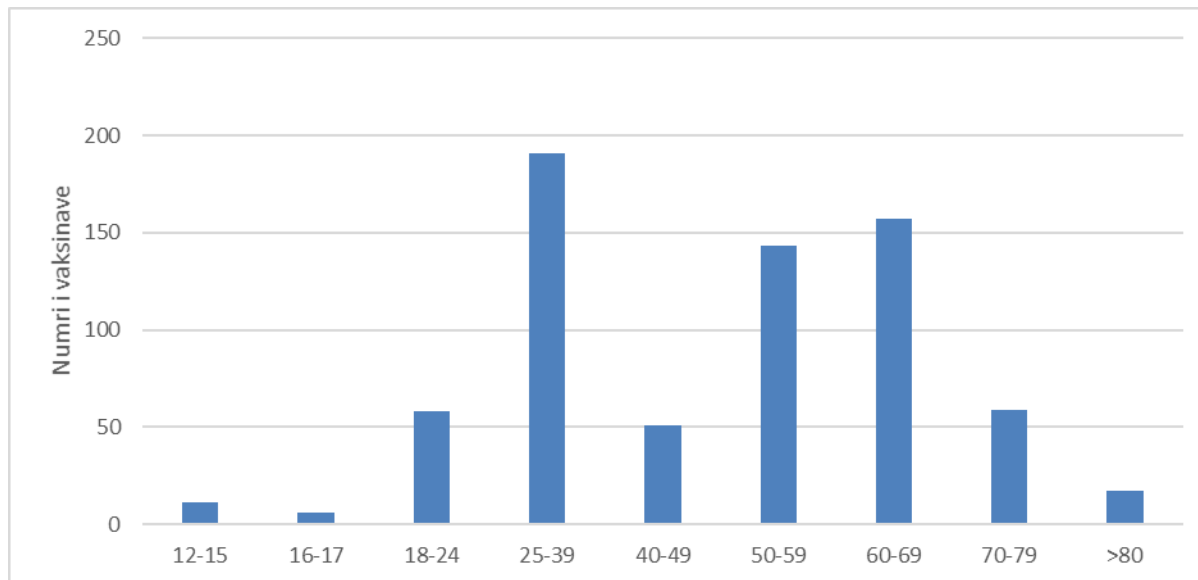
NJKSH	mjek/e	Infermier	Imazherist	Staf mbeshtetes
NJKSH Devoll	1	0	0	0
NJKSH Elbasan	0	1	0	0
NJKSH Fier	1	0	0	3
NJKSH Kolonje	1	0	0	0
NJKSH Korce	1	3	0	0
NJKSH Kucove	1	1	0	0
NJKSH Lushnje	0	0	1	0
NJKSH Mirdite	1	0	0	0
NJKSH Shkoder	1	1	0	0
NJKSH Tepelene	0	1	0	0
NJKSH Tirane	4	7	0	0
NJKSH Vlore	4	0	0	0

Personat në risk për t'u vaksinuar ndaj COVID-19 janë personat mbi 60 vjeç, që jetojnë në institucione të kujdesit afatgjatë, personeli që punon në institucione të kujdesit afatgjatë dhe personat me sëmundje: kardiovaskulare, pulmonare, diabet, astmë bronkiale dhe sëmundje të tjera kronike të mëlcisë ose veshkave, me tumor/kancer, personat obezë, personat me imunitet të kompromentuar dhe gratë shtatzëna por 67 % e personave që e kanë aplikuar janë të shëndetshme, pa sëmundje shoqeruese. Aplikimi i vaksines sipas grupeve të riskut paraqitet në tabelën e mëposhtme.



Grafiku 1: Numri i dozave të aplikuara sipas grupeve të riskut (Burimi: SIV)

Vaksinë Comirnaty Omicron XBB.1.5 aplikohet për të rritur mbi 12 vjeç për parandalimin e COVID-19 të shkaktuar nga SARS-CoV-2. Shpërndarja e dozave të aplikuara sipas grup-moshes paraqitet në grafikun e mëposhtëm dhe vëhet re që grup-mosha 25-39 vjeç është grup mosha që ka aplikuar më shumë doza.



Grafiku 2: Numri i dozave të aplikuara sipas grup-moshes (Burimi: SIV)

## VAKSINIMI NDAJ GRIPIT SEZONAL 2024-2025

Qeveria Shqipëtare ka marrë masat për të siguruar si çdo vit, vaksinën ndaj gripit sezonal për grupet prioritare përpara fillimit të sezonit të gripit sezonal.

Në javën e fundit të muajit shtator 2024 në “Programin e Vaksinimit”, ISHP, kanë ardhur 280 000 doza vaksinë gripi, 4 valente (40 000 doza në flakon me një dozë dhe 240 000 doza në flakon me 10 doza) dhe fushata e vaksinimit ndaj gripit sezonal 2024-2025 filloi në datën 4 Tetor 2024 në të gjithë vendin. Të gjitha grupet prioritare të përcaktuara mund të vaksinohen ndaj gripit në të gjithë vendin dhe janë garancia më e mirë për të ulur shtrimet në spitale, format e rënda të sëmundjeve respiratore dhe vdekjet si pasojë e komplikacioneve nga viruset respiratore duke u mbështetur në rekomandimet e NITAG.

Gjatë sezonit 2024 -2025 janë duke u aplikuar vaksinat ndaj gripit sezonal 4 valente të inaktivizuara për të gjitha grupmoshat mbi 6 muajsh si më poshtë:

1. Vaksinë e gripit (virion i copezuar, e inaktivizuar) -Influenza vaccine (split virion, inactivated), GC FLU 4 valente me 10 doza - Quadrivalent Multi Inj në flakonë shumë dozësh 5 ml e prodhuar nga GC Biopharma në Republikën e Koresë (Korea e Jugut) dhe e parakualifikuar për përdorim nga Organizata Botërore e Shëndetësisë në dozën 0,5 ml me përdorim intramuskular.
2. Vaksine e gripit (virion i copezuar, e inaktivizuar) -Influenza vaccine (split virion, inactivated), GC FLU 4 valente me 1 doze - Single Inj në flakon 1 dozë 0,5 ml e prodhuar nga GC Biopharma në Republikën e Koresë (Korea e Jugut) dhe e parakualifikuar për përdorim nga Organizata Botërore e Shëndetësisë në dozën 0,5 ml me përdorim intramuskular.

Për një ecure sa më të mirë të këtij procesi "Programi Kombëtar i Vaksinimit", ISHP, organizoi takim online datë 3/10/2024 me të gjithë epidemiologët dhe vaksinatorët e vendit.

Personat në risk për t'u vaksinuar ndaj gripit gjatë këtij sezoni janë si më poshtë:

- Punonjës shëndetësor (mjek, infermier, staf mbështetës)
- Të sëmurë me sëmundje kardiovaskulare, diabet, sëmundje pulmonare dhe sëmundje të tjera kronike të mëlçisë ose veshkave, të sëmurët me tumor/kancer
- Persona obezë
- Persona me imunitet të kompromentuar
- Gra shtatzëna
- Personat mbi 65 vjeç
- Mësues/ edukatorë
- Policë dhe forcat e rendit

- Fëmijë 6 muaj-12 vjeç

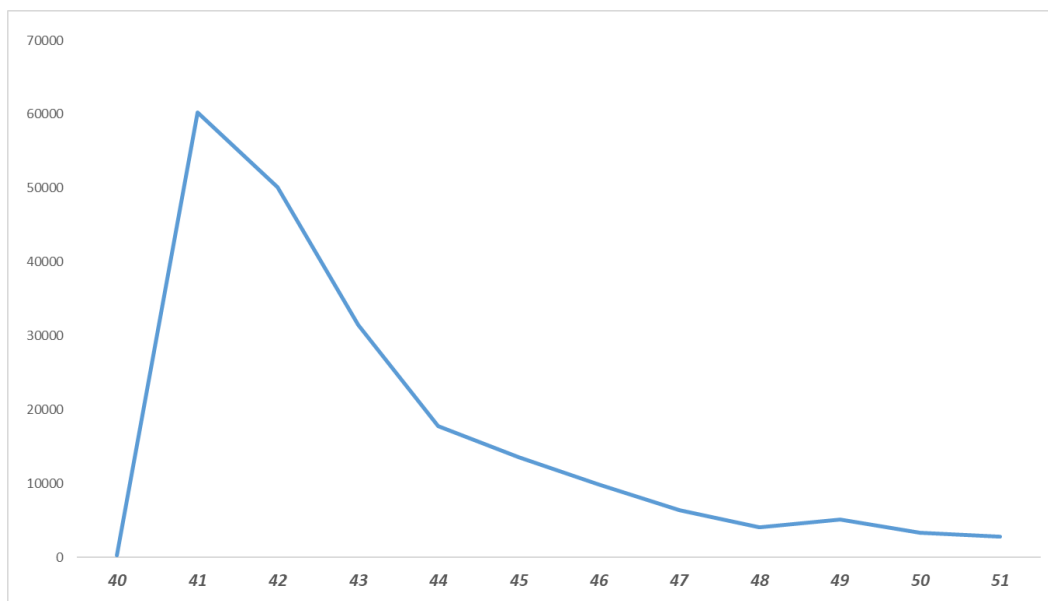
Dokumentimi i cdo vaksine te aplikuar behet ne SIV, ne kohe reale dhe cdo vaksine e regjistruar shfaqet automatikisht ne portalin e-Albania, tek rubrika Kartela ime e Vaksinimit.

Kartela e Vaksinimit eshte e disponueshme ne dy gjuhe, shqip dhe anglisht dhe mund te aksesohet lehtesisht nga qytetari per nevojat personale.

Ne rastet kur ky informacion nuk gjenerohet dot ne e-Albania, qytetari mund duhet te drejtohet prane qendres shendetesore ku ka aplikuar vaksinen per te bere verifikimet perkatese.

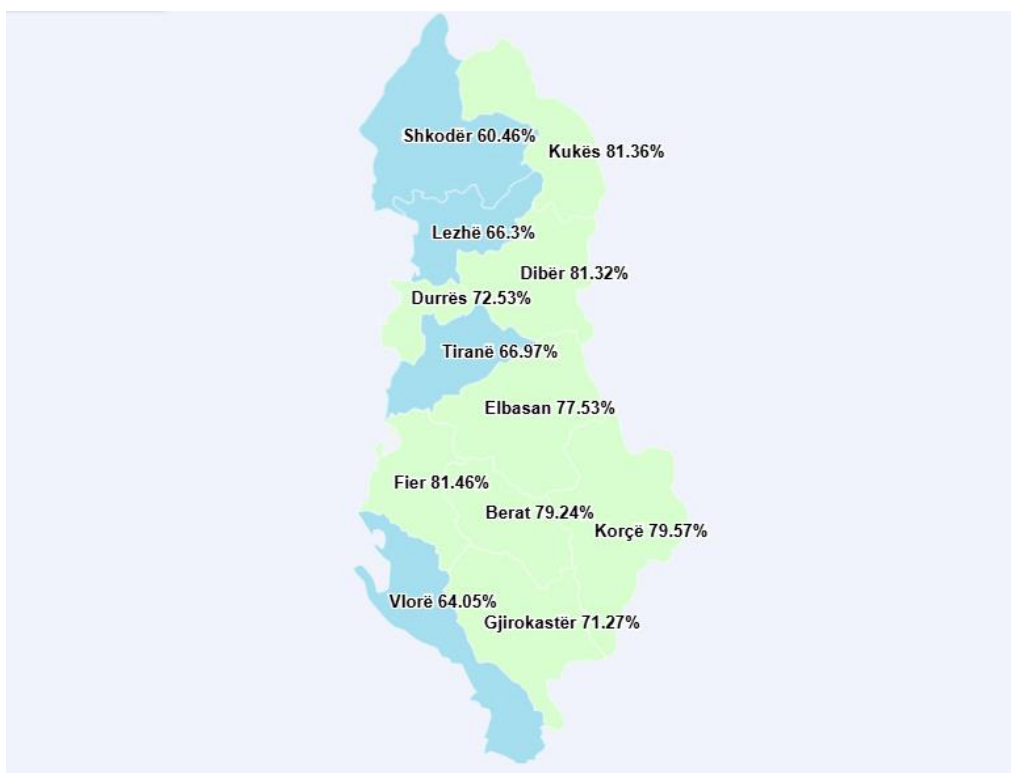
Ndërkohë çdo person mund të rezervojë ditën dhe orën e saktë të takimit në QSH përkatëse nëpërmjet aplikacionit në eAlbania, Rezervim për vaksinimin, për të aplikuar vaksinim ndaj gripit sezonal i cili ofrohet falas.

Aplikimi dhe hedhja në SIV e vaksinave të gripit ka filluar në **04.10.2024** dhe ka patur një ecuri të mirë dhe janë aplikuar në total 205 200 doza, **73.2 % e dozave të shpërndara**.



Grafiku 1 Ecuria e procesit të vaksinimit ndaj gripit sezonal, java 51, 2024

## Vaksinimi ndaj Gripit në nivel qarku në përqindje, java 51



*Harta 1: Përqindja e përdorimit të vaksinës e shprehur ne hartë*

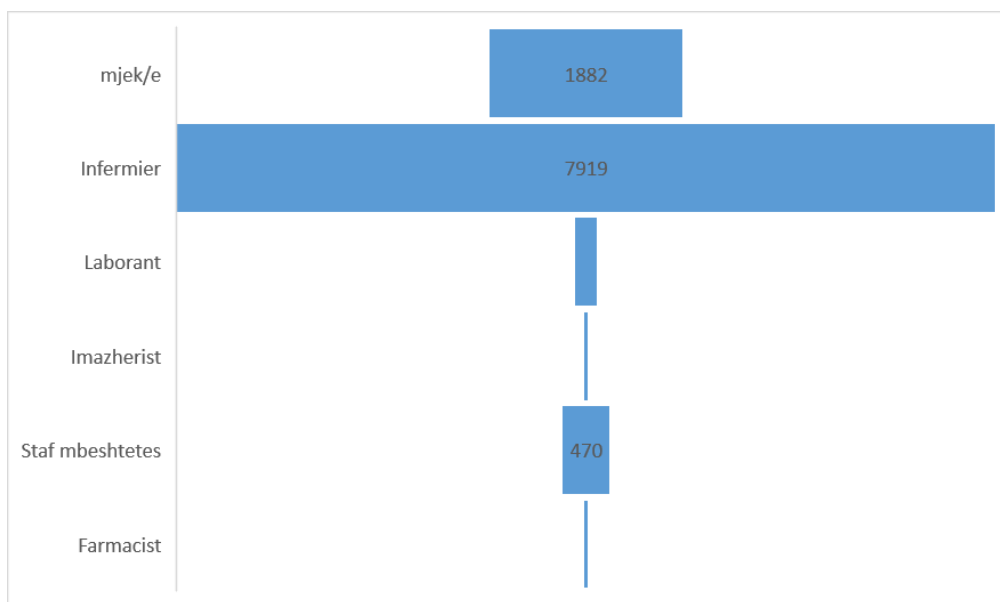
Shpërndarja e dozave të aplikuara sipas NJVKSH-ve paraqitet në tabelën e mëposhtme.



Table 4: Përqndja e administrimit të dozave të marra për çdo NJVKSH, Java 51, 2024

	NJVKSH	Sasia ne doza	Sasia e shperndare (GC Flu 1/doze)	Sasia e aplikuar me (GC Flu 1/doze)	% e aplikimit (GC Flu 1/doze)	Sasia e shperndare (GC Flu 10/doze)	Sasia e aplikuar me (GC Flu 10/doze)	% e aplikimit (GC Flu 10/doze)	TOTAL	% e aplikimit ne total
Shkodër	Shkodër	14000	1000	684	68.4	13000	8273	63.64	8957	63.98
	Malësi e Madhe	3500	500	291	58.2	3000	1452	48.40	1743	49.80
	Pukë	3500	500	452	90.4	3000	1539	51.30	1991	56.89
Kukës	Kukës	4000	500	317	63.4	3500	2693	76.94	3010	75.25
	Has	1500	500	410	82.0	1000	1000	100.00	1410	94.00
	Tropojë	2000	500	466	93.2	1500	1206	80.40	1672	83.60
Lezhë	Lezhë	5500	500	276	55.2	5000	3409	68.18	3685	67.00
	Mirditë	3500	500	483	96.6	3000	2288	76.27	2771	79.17
	Kurbín	4500	500	352	70.4	4000	2131	53.28	2483	55.18
Tiranë	Tiranë	36000	6000	4105	68.4	30000	20634	68.78	24739	68.72
	Kavaje	7000	1000	438	43.8	6000	3596	59.93	4034	57.63
Durrës	Durrës	17000	3000	1842	61.4	14000	11894	84.96	13736	80.80
	Krujë	6000	1000	736	73.6	5000	2206	44.12	2942	49.03
Dibër	Dibër	6000	1000	700	70.0	5000	4692	93.84	5392	89.87
	Bulqizë	3500	500	341	68.2	3000	2188	72.93	2529	72.26
	Mat	3800	800	372	46.5	3000	2250	75.00	2622	69.00
Fier	Fier	27600	2600	2216	85.2	25000	24332	97.33	26548	96.19
	Mallakastër	2900	400	301	75.3	2500	1726	69.04	2027	69.90
	Lushnjë	22000	2000	1509	75.5	20000	12649	63.25	14158	64.35
Vlorë	Vlorë	18500	1500	1443	96.2	17000	10894	64.08	12337	66.69
	Delvinë	3500	500	398	79.6	3000	872	29.07	1270	36.29
	Sarandë	4800	800	699	87.4	4000	2847	71.18	3546	73.88
Gjirokastrë	Gjirokastrë	6000	1000	896	89.6	5000	4694	93.88	5590	93.17
	Përmet	3500	500	274	54.8	3000	1221	40.70	1495	42.71
	Tepelenë	3000	500	300	60.0	2500	1417	56.68	1717	57.23
Korçë	Korçë	11000	1000	755	75.5	10000	7903	79.03	8658	78.71
	Pogradec	6500	1000	717	71.7	5500	4377	79.58	5094	77.04
	Devoll	2500	500	344	68.8	2000	1582	79.10	1926	77.04
Berat	Kolonjë	1500	500	481	96.2	1000	943	94.30	1424	94.93
	Berat	11000	1000	533	53.3	10000	7877	78.77	8410	76.45
	Kuçovë	3350	350	307	87.7	3000	2952	98.40	3259	97.28
Elbasan	Skrapar	3500	500	252	50.4	3000	2223	74.10	2475	70.71
	Elbasan	16000	4000	3379	84.5	12000	8680	72.33	12059	75.37
	Peqin	3000	500	403	80.6	2500	2207	88.28	2610	87.00
	Gramsh	3500	500	481	96.2	3000	2793	93.10	3274	93.54
	Librazhd	3500	500	116	23.2	3000	2088	69.60	2204	62.97
<b>Total</b>		<b>278450</b>	<b>38450</b>	<b>28069</b>		<b>240000</b>	<b>175728</b>		<b>203797</b>	<b>73.19</b>

Sipas udhëzimit të ISHP-së, çdo qendër shëndetësore dhe spital duhet të realizojë fillimisht vaksinimin brenda 2 apo 3 ditëve të personelit të saj shëndetësor, përpara se të fillojë vaksinimin e personave me risk. Në javën e 51, mbulesa vaksinale e stafit mjeksor ne te gjithë vendin eshte **38 %** (duke patur parasysh që numri i personelit shëndetësor në gjithë Shqipërinë është 28.000).



Grafiku 2: Numri i dozave te aplikuara personeli shëndëtesor, java 51, 2024

Stafi që punon në spitalet e vendit ju ofrohet vaksina në vendin e punës.

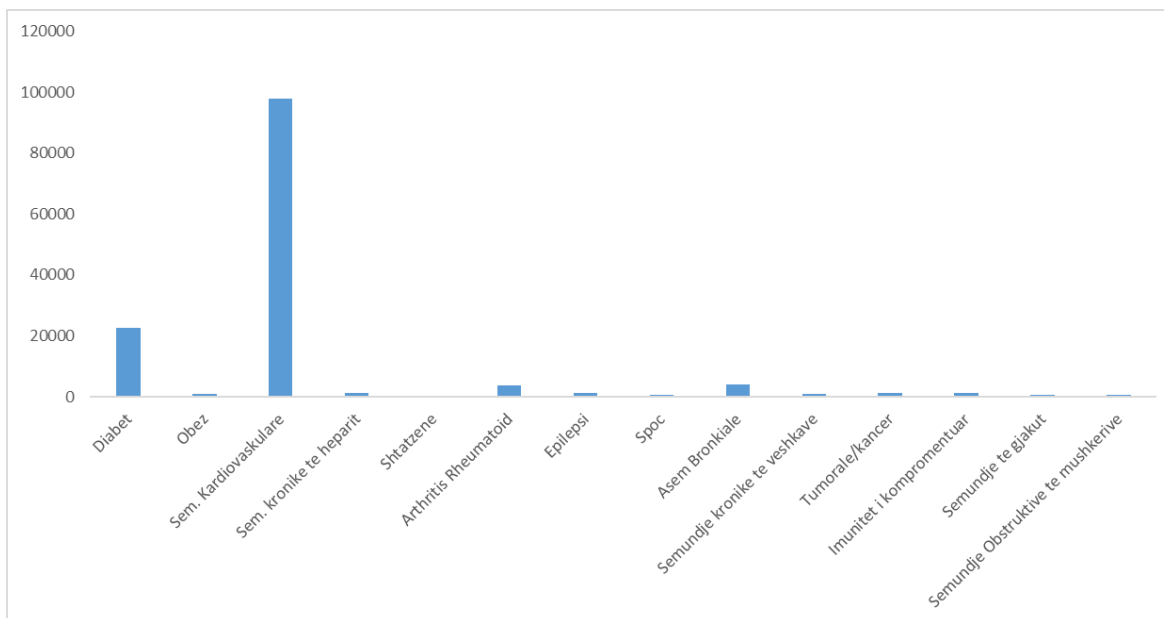
Table 5: Numri i stafit mjekësor të vaksinuar në spitalet që kane filluar vaksinimin ndaj gripit sezonal

Spital/Institucione	mjek/e	Infermier	Laborant	Imazherist	Staf mbeshtetes	Farmacist	Tjeter	
QSUT	92	285	7	0	126	5	60	
SUSN	20	51	9	0	38	0	28	
Spitali i Traumes	5	31	1	0	0	0	0	
Materniteti "Mbreteresha Gerald	5	5	4	0	6	0	0	
Materniteti "Koco Gliozheni"	11	67	0	0	23	0	0	
Spitali Memorial Fier	28	97	1	6	99	2	0	
Spitali Bashkiak Devoll	2	27	0	0	22	2	0	
Spitali Bashkiak Kolonje	4	26	2	1	17	0	0	
Spitali Bashkiak Kruje	4	58	0	0	8	0	0	
Spitali Bashkiak Mat	4	39	2	0	5	0	0	
Spitali Bashkiak Pogradec	17	80	9	2	39	0	4	
Spitali Bashkiak Puke	6	50	3	0	40	1	0	
Spitali Bulqize	5	37	2	2	36	0	2	
Spitali Gramsh	10	39	3	3	15	0	0	
Spitali Kurbin	13	44	2	0	52	0	0	
Spitali Mirdite	9	50	3	2	37	0	0	
Spitali Permet	6	37	0	1	9	0	1	
Spitali Lushnje	1	44	0	0	5	0	0	
Spitali Psikiatrik Vlore	2	19	1	0	35	0	84	
Spitali Psikiatrik Elbasan	2	6	0	0	18	2	92	
Spitali Rajonal Berat	6	46	0	0	0	0	34	
Spitali Rajonal Diber	0	9	0	0	1	0	0	
Spitali Rajonal Durres	78	301	0	1	66	4	0	
Spitali Rajonal Elbasan	57	285	2	0	37	0	0	
Spitali Rajonal Fier	68	195	2	0	81	3	0	
Spitali Rajonal Gjirokaster	27	71	5	0	54	0	0	
Spitali Rajonal Korce	1	14	0	1	5	0	0	
Spitali Rajonal Shkoder	2	6	0	0	8	0	1	
Spitali Rajonal Vlore	68	219	9	9	91	4	0	
Spitali Sarande	10	23	0	0	17	0	0	
Forcat e Armatosura	0	0	0	0	110	0	0	
<b>TOTAL</b>	<b>563</b>	<b>2261</b>	<b>67</b>	<b>28</b>	<b>1100</b>	<b>23</b>	<b>306</b>	

**Spitalet që nuk janë në këtë tabelë nuk kane filluar ende vaksinimin e stafit**

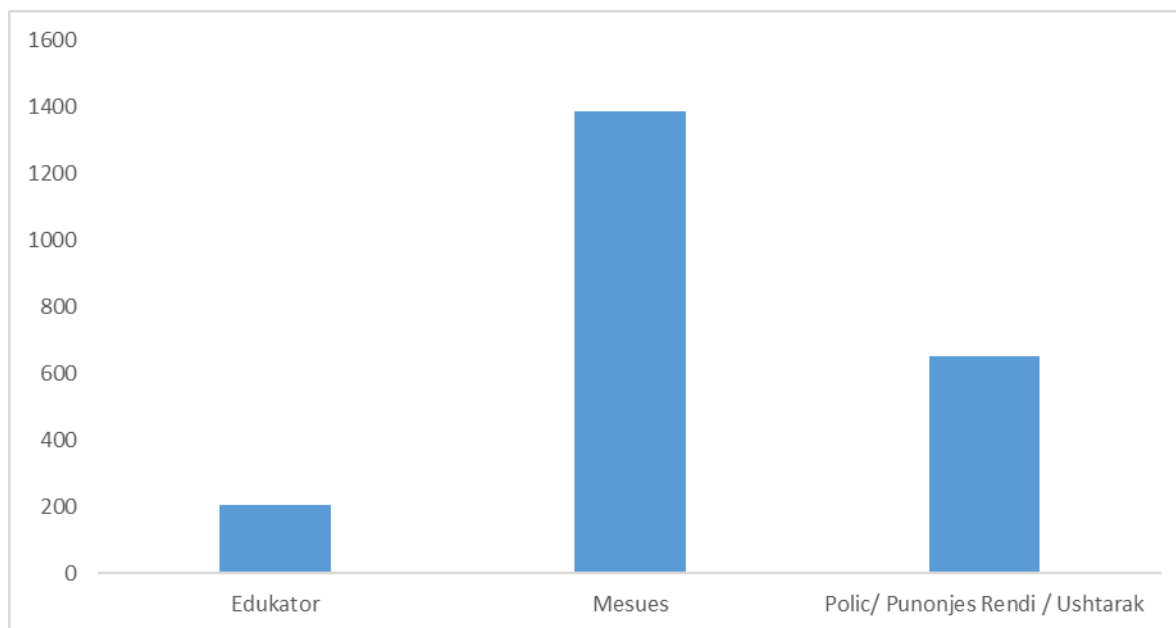
Personat në risk për t’u vaksinuar ndaj gripit jane të sëmurë me sëmundje kardiovaskulare, diabet, sëmundje pulmonare dhe sëmundje të tjera kronike të mëlçisë ose veshkave, të sëmurët me tumor/kancer, persona obezë, persona me imunitet të kompromentuar, gra shtatzëna etj. Mbulesa vaksinale tek këta persona në risk në vite ka

qënë e lartë dhe gjatë tre javëve të para ecuria e vaksinimit ka qënë e mirë. Personat me semundje kardiovaskulare kanë përqindjen më të lartë të vaksinimit. (Grafiku 3)



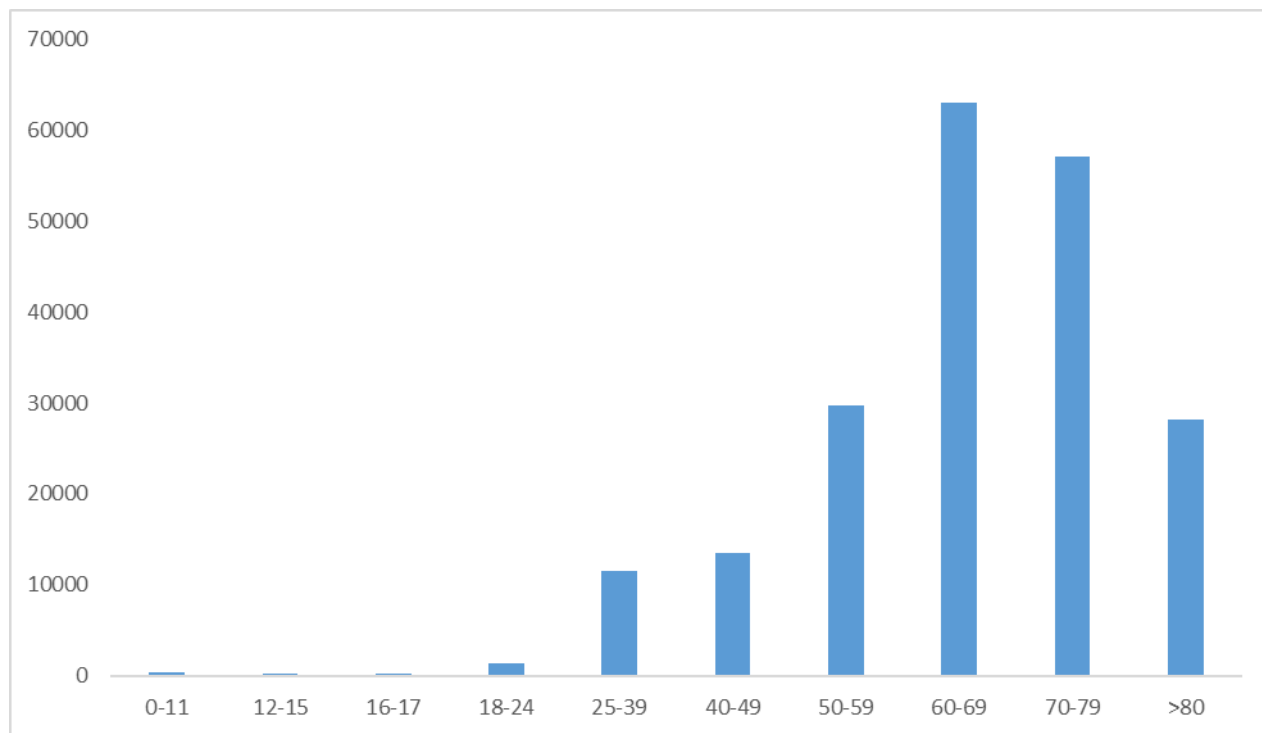
Grafiku 2: Numri i dozave të aplikuar në grupet e rikut, java 51, 2024

Personat në risk për tu vaksinuar lidhur me profesionet janë shprehur në grafikun e mëposhtëm dhe numri më i madh i vaksinave është aplikuar tek mësuesit.



Grafiku 4: Numri i dozave të aplikuar në grupet e rikut/profesionit, java 51, 2024

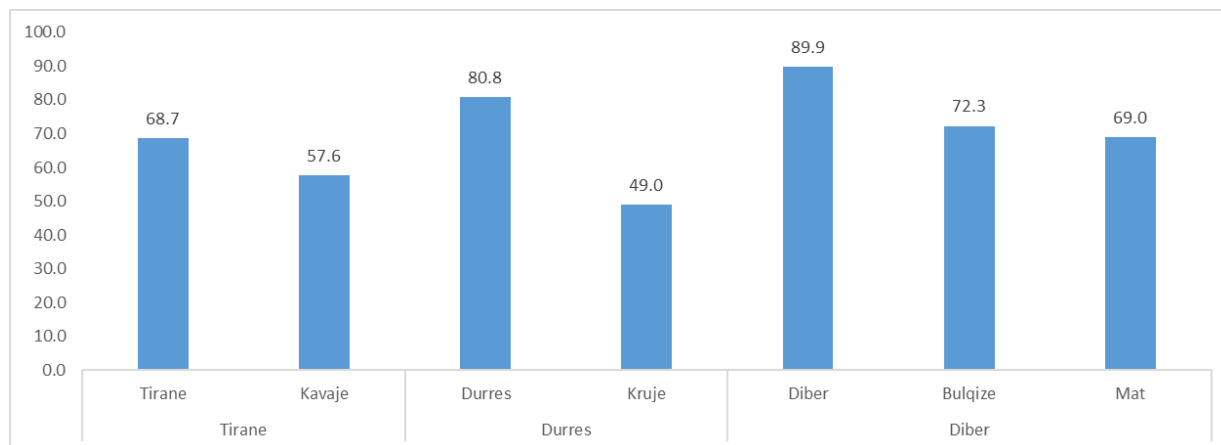
Personat në risk për t'u vaksinuar ndaj gripit janë personat mbi 65 vjeç dhe vihet re që administrimi i vaksinës në këtë grup- moshë është më e lartë në krahasim me grup-moshat më të reja.(Grafiku 5)



Grafiku 5: Numri i dozave të aplikuara sipas grup-moshave, java 51, 2024

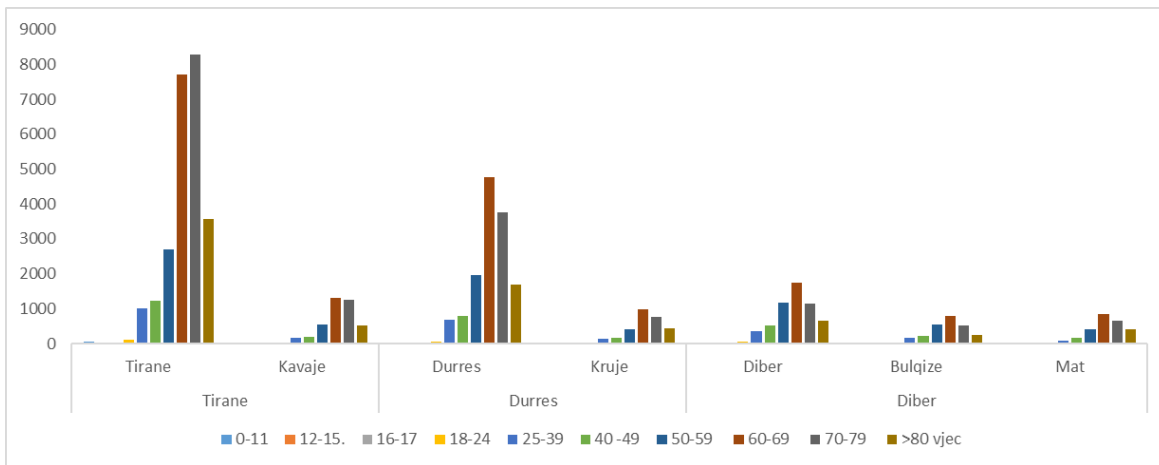
### Ecuria e procesit të vaksinimit sipas katër rajoneve të vendit, java 51, 2024

**DROSHKSH Tiranë** përfshin NJVKSH Bulqizë, Dibër, Mat, Durrës, Krujë, Tiranë dhe Kavajë. Në total janë aplikuar 70 % e dozave të marra për këtë rajon ku NJVKSH-të me përdorimin më të lartë janë NJVKSH Dibër (89.9 %) dhe NJVKSH Durrës (80.8 %). Përdorimi i vaksinës në përqindje për këtë rajon paraqitet në grafikun e mëposhtëm.



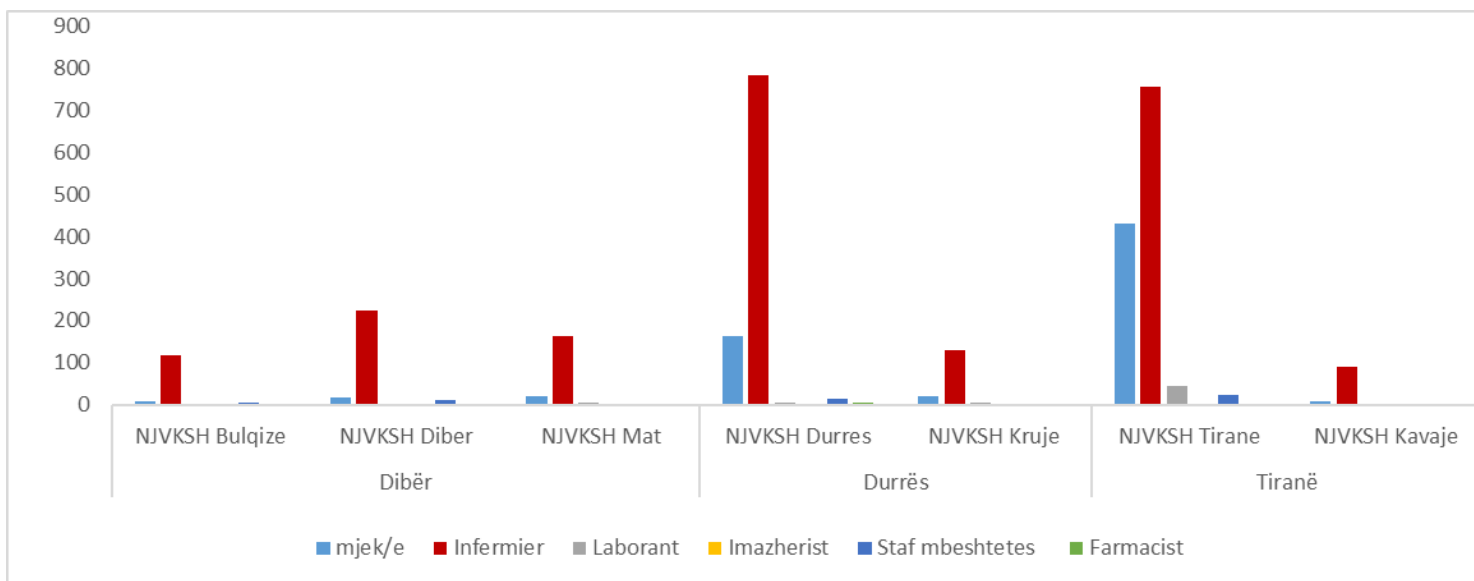
Grafiku 6: Administrimi i vaksinës ndaj gripit, DROSHKSHi Tiranë, java 51, 2024

Aplikimi i dozave për çdo Njvksh të Rajonit Tiranë sipas grup-moshave paraqiten në grafikun e mëposhtëm.



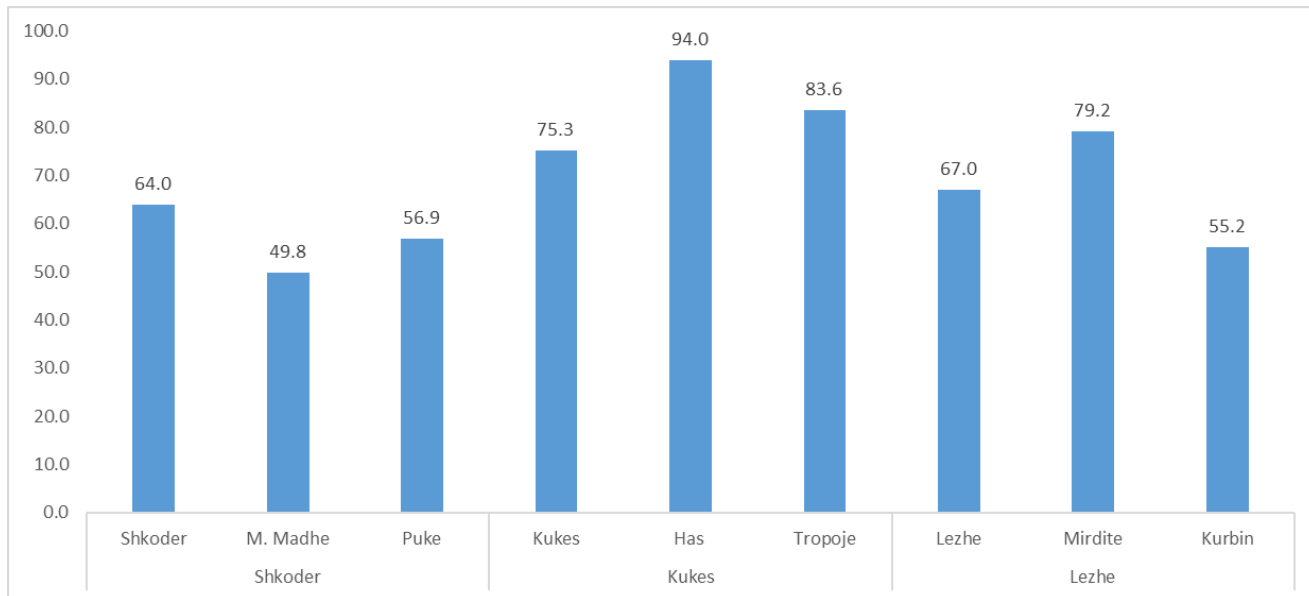
Grafiku 7: Numri I doza te aplikuarra sipas grup-moshave, Java 51, 2024

Personat në risk të parët që duhet të vaksinohen ndaj gripit sezonal janë punonjësit shëndetësor (mjek, infermier, staf mbështetës) të cilat janë në kontakt të vazhdueshëm me pacientë gjatë punës së tyre dhe gjatë tre javëve të para të fushatës së vaksinimit numri i dozave të aplikuarra për Rajonin Tiranë paraqitet në grafikun e mëposhtëm. (Grafiku 8)



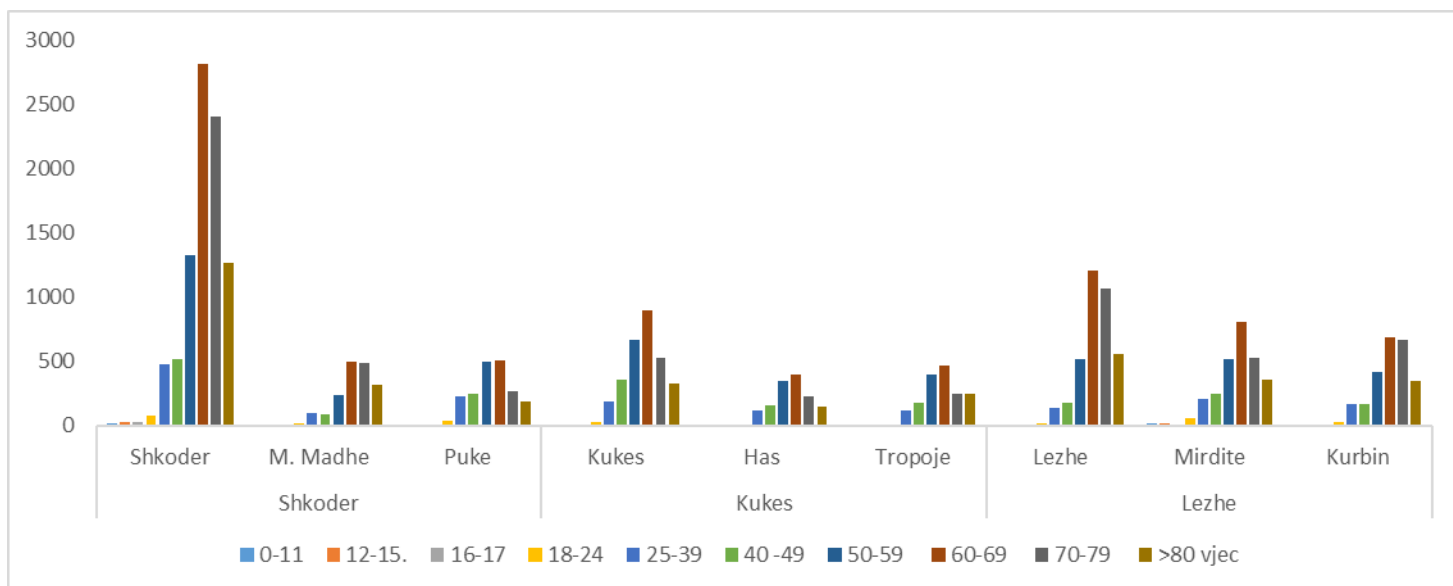
Grafiku 8 : Numri i dozave te aplikuarra stafi mjeksor, java 51, 2024

**DROSHKSH Shkodër** përfshin NJVKSH Has, Kukës, Tropojë, Lezhë, Kurbin, Mirditë, Shkodër, Pukë dhe Malësi e Madhe. Në total janë aplikuar (66 %) e dozave të marra për këtë rajon ku NJVKSH me përdorimin më të lartë të vaksinës janë NJVKSH Has (94%) dhe NJVKSH Tropojë (83.6 %). Përdorimi i vaksinës për këtë rajon paraqitet në grafikun e mëposhtëm.



Grafiku 9: Numri I dozave te aplikuar DROSHKSH Shkodër, Java 51, 2024

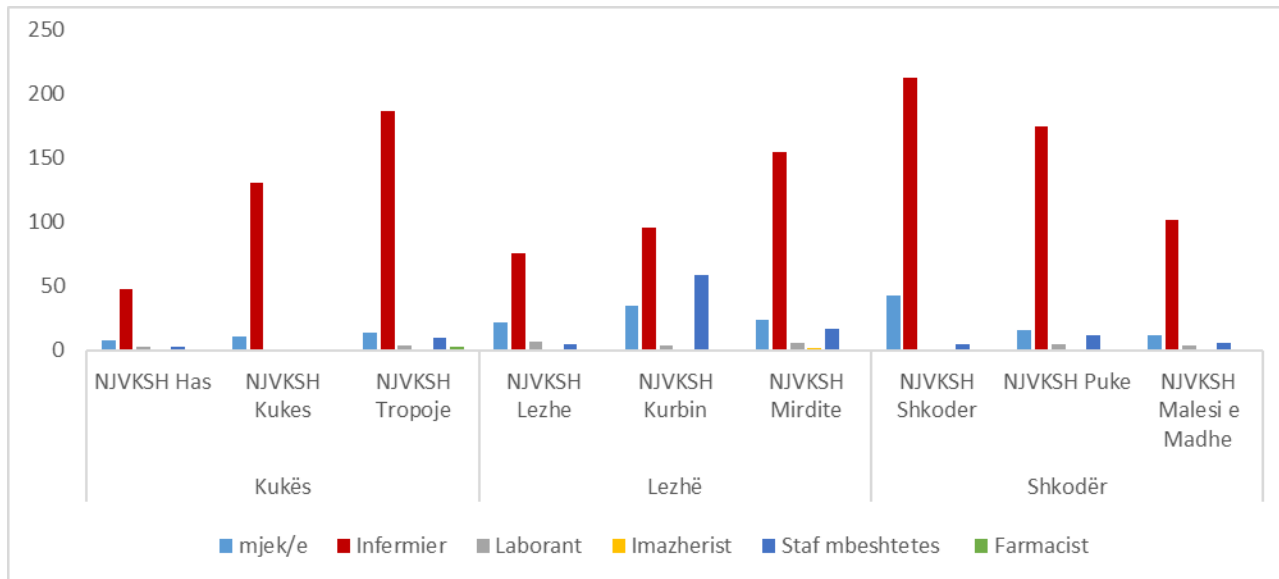
Aplikimi i dozave për çdo Njvksh të Rajonit Shkodër sipas grup-moshave paraqiten në grafikun e mëposhtëm.



Grafiku 10: Numri I dozave te aplikuar sipas grup-moshes, Java 51, 2024

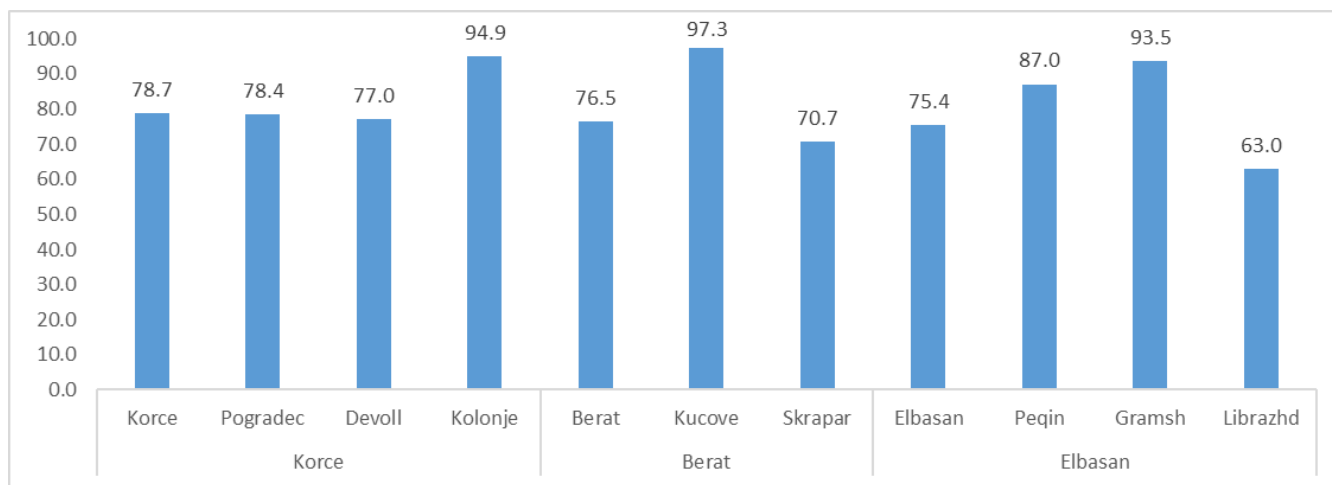
Personat në risk të parët që duhet të vaksinohen ndaj gripit sezonal janë punonjësit shëndetësor (mjek, infermier, staf mbështetës) të cilat janë në kontakt të vazhdueshëm me pacientë gjatë punës së tyre dhe gjatë dy javëve të para të fushatës së vaksinimit numri i dozave të aplikuara për Rajonin Shkodër paraqitet në grafikun e mëposhtëm.

(Grafiku 11)



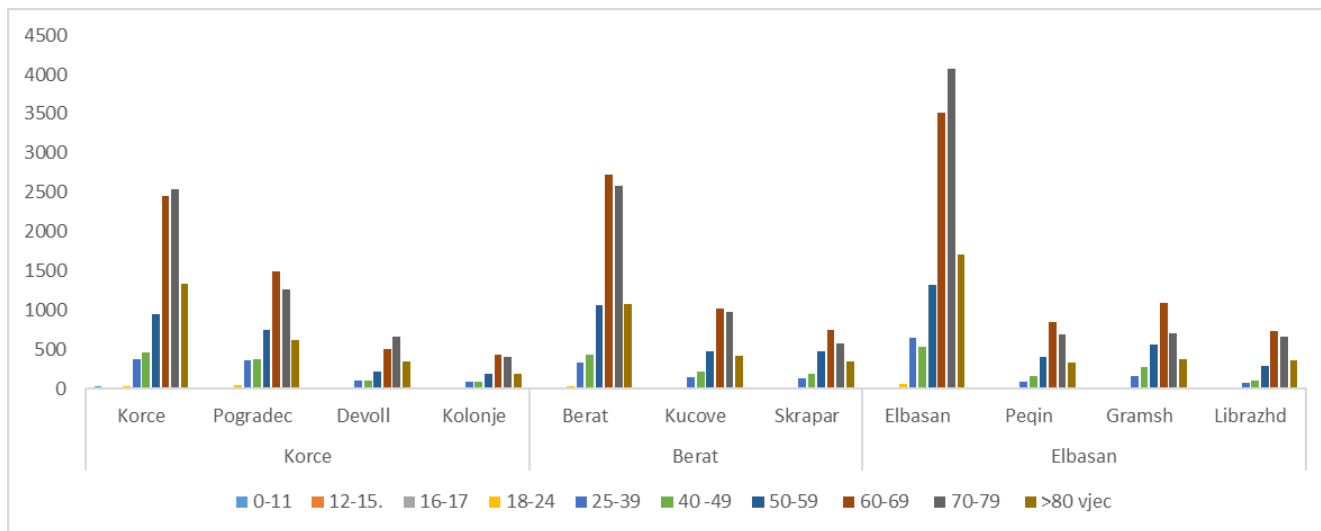
Grafiku 11: Numri i dozave të aplikuara stafi mjeksor, java 51, 2024

**DROSHKSH Elbasan** përfshin NJVKSH Berat, Kuçovë, Skrapar, Elbasan, Gramsh, Librazhd, Peqin, Devoll, Kolonjë, Korçë dhe Pogradec. Në total janë aplikuar (78.6 %) e dozave të marra për këtë rajon ku NJVKSH me përdorimin më të lartë të vaksinës janë NJVKSH Kuçovë (97.3 %), NJVKSH Kolonjë (94.9%) dhe NJVKSH Gramsh (93.5 %) Përdorimi i vaksinës për këtë rajon paraqitet në grafikun e mëposhtëm.

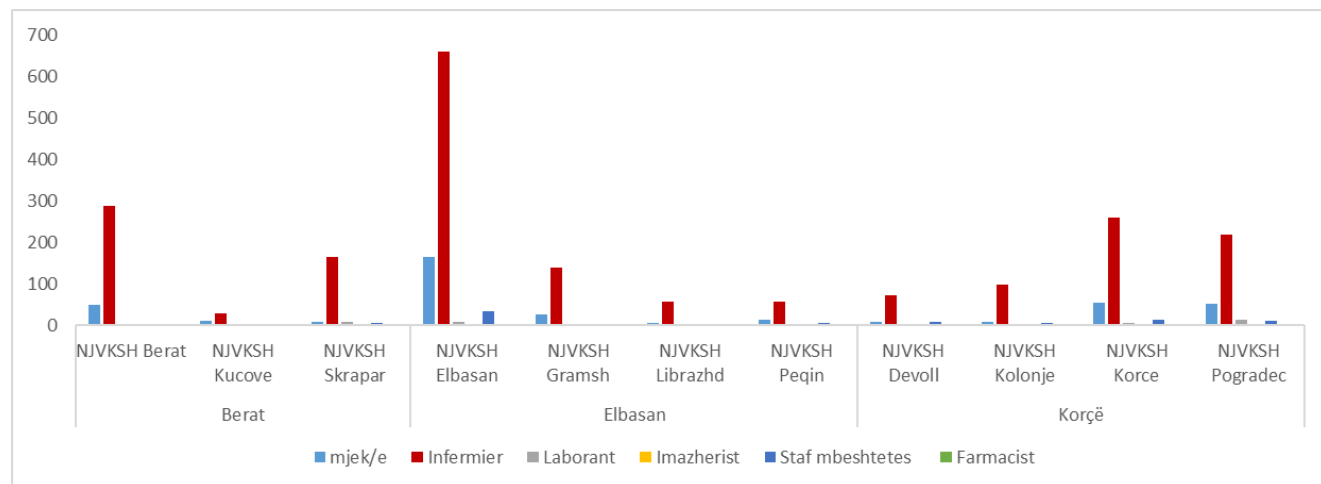


Grafiku 12: Numri i dozave të aplikuara sipas NJVKSH-ve, Java 51, 2024

Aplikimi i dozave për çdo Njvksh të Rajonit Elbasan sipas grup-moshave dhe stafit mjeksor paraqiten në grafikët e mëposhtëm.



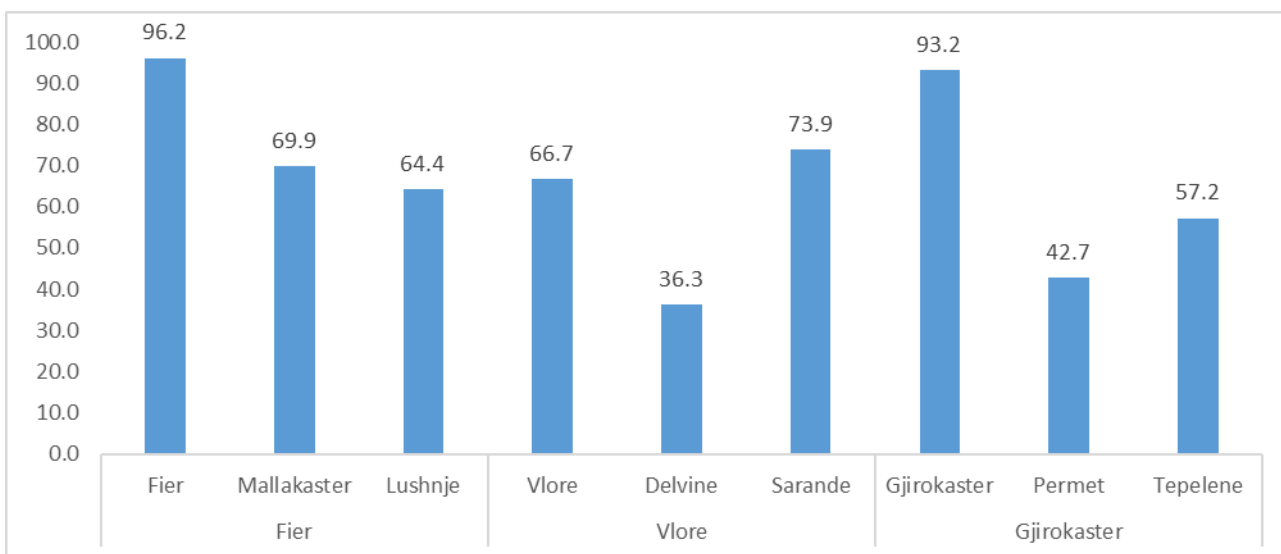
Grafiku 13: Numri I dozave te aplikuara sipas grup-moshave, Java 51, 2024



Grafiku 14: Numri dozave te aplikuara te stafit mjeksor, java 51, 2024

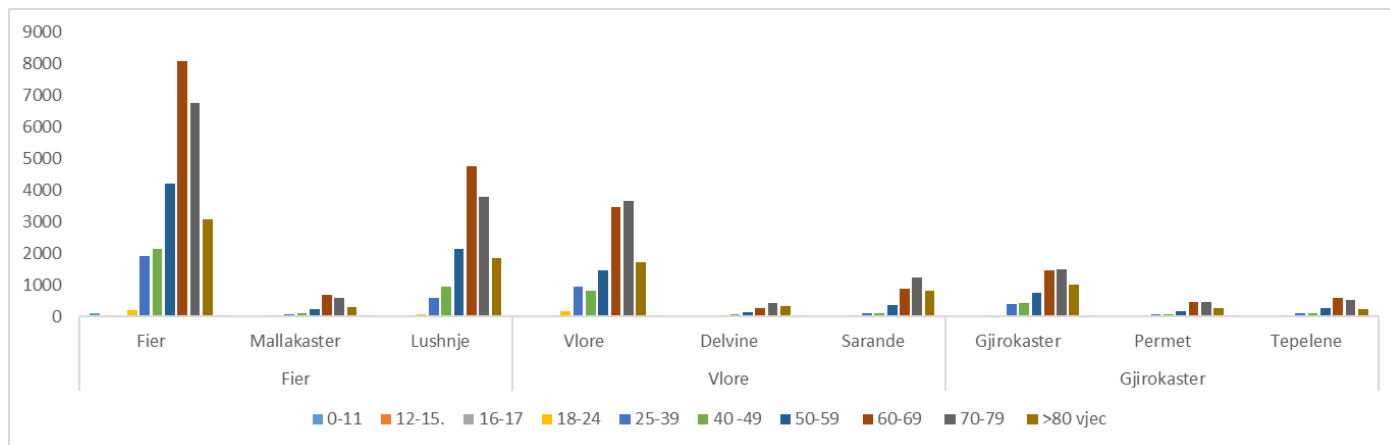
**DROSHKSH Vlorë** përfshin NJVKSH Fier, Lushnjë, Mallakastër, Gjirokastër, Përmet, Tepelenë, Delvinë, Sarandë dhe Vlorë. Në total janë aplikuar (74.8 %) e dozave të marra për këtë rajon ku NJVKSH me përdorimin më të lartë të vaksinës janë NJVKSH Fier (96.2 %) dhe NJVKSH Gjirokastër (93.2 %). Përdorimi i vaksinës për këtë rajon paraqitet në grafikun e mëposhtëm.



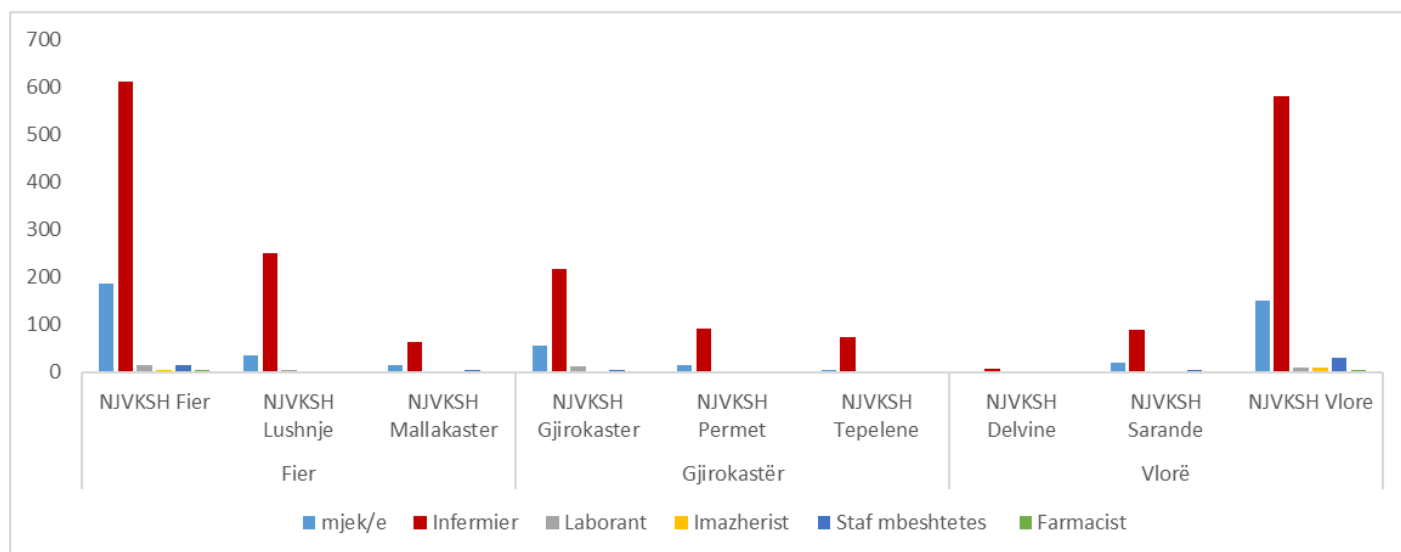


Grafiku 15: Numri I dozave te aplikuara sipas NJVKSH-ve, java 51, 2024

Aplikimi i dozave për çdo Njvksh të Rajonit Vlorë sipas grup-moshave dhe stafit mjeksor paraqiten në grafikët e mëposhtëm.



Grafiku 16: Numri I dozave te aplikuara sipas grup-moshës, java 51, 2024



Grafiku 17: Numri I dozave te aplikuara stafi mjeksor, java 51, 2024

INSTITUTI I SHËNDETIT PUBLIK DEKSI