



**INSTITUTI I SHËNDETIT PUBLIK**



**REPUBLIKA E SHQIPËRIE  
MINISTRIA E SHËNDETËSISË  
DHE MBROJTJES SOCIALE**

**Buletini Epidemiologjik Javor  
COVID, GRIP, ILLI/SARI  
Java 49, Viti 2024**

**Tiranë,**

**10 Dhjetor 2024**

## **PËRMBATJA**

PËRMBAJTJA .....	2
COVID-19 SITUATA NË JAVA 49, VITI 2024 NË VENDIN TONË .....	3
MBI GRIPIN DHE RASTET ME SËMUNDJE TË RËNDË RESPIRATORE AKUTE (SRRA) DHE ILI PER GRIP DHE COVID-19. SEZONI 2024-2025.....	6

**COVID-19 SITUATA NË JAVA 49, VITI 2024 NË VENDIN TONË**

Gjatë javës së 49 (2-8 dhjetor 2024) numri i rasteve të konfirmuara është 3 raste dhe numri i vdekjeve është 0.

Numri i rasteve të konfirmuara gjatë 247 javëve të epidemisë është 322493.

***Tabela 1. Rastet dhe vdekjet javore me COVID - 19***

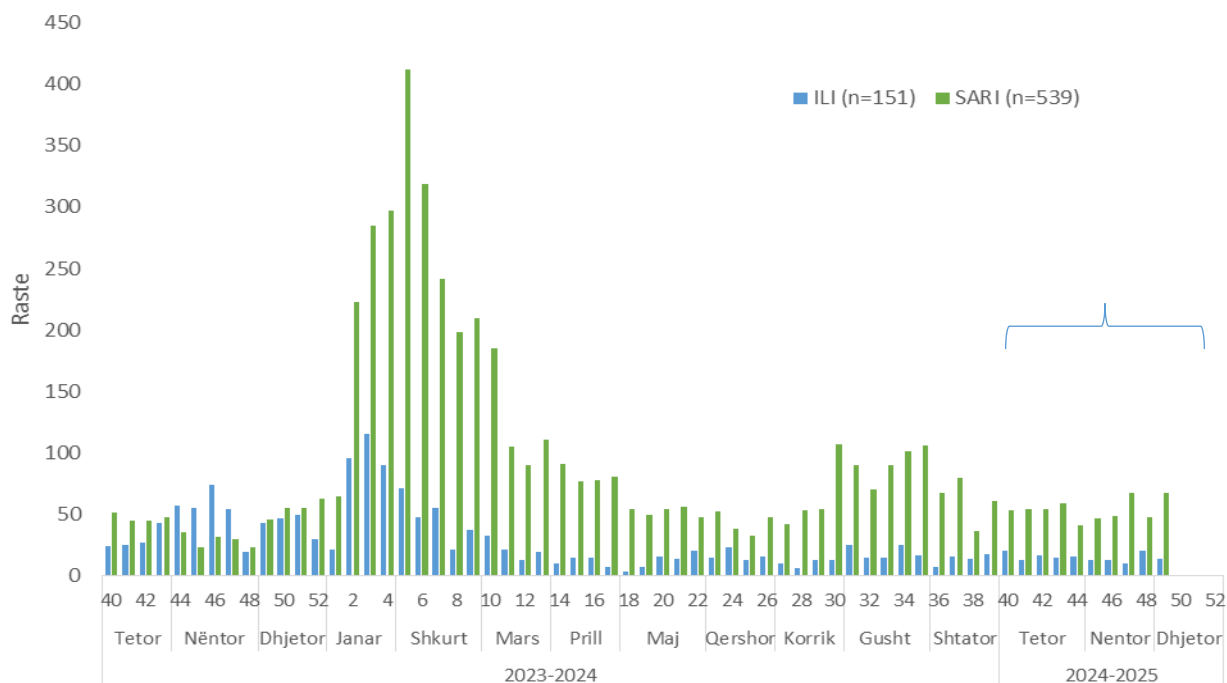
	Java 49		Java 48
Raste të reja të konfirmuara	3	↗	0
Incidenca (Nr. rastesh/100000 banorë)	0.1	↗	0

## MBI GRIPIN DHE RASTET ME SËMUNDJE TË RËNDË RESPIRATORE AKUTE (SRRA) DHE ILI PER GRIP DHE COVID-19. SEZONI 2024-2025

### Përmbledhje e Sezonit 2024 - 2025

Në periudhën 1 Tetor deri në 8 Dhjetor 2024 në Survejancën e Integruar ILI/SRRA janë raportuar 690 raste nga të cilat 151 (22%) janë raste ILI ndërsa 539 (78%) raste SRRA. Mostrat janë testuar për SARS CoV-2, viruset e Gripit dhe RSV.

Në total për sezonin deri në javën e 49 muaji Dhjetor, 9 (1.3%) e mostrave janë konfirmuar me SARS CoV-2 dhe 8 (1.2%) për Grip tip A.

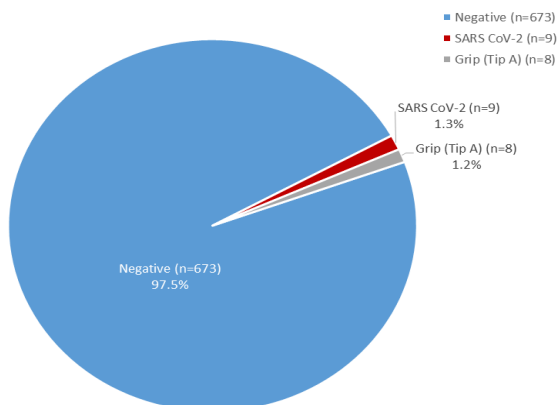


**Grafiku 1. Shpërndarja e rasteve ILI dhe SARI sipas javëve dhe muajve**

Java e 40 në muajin Tetor shënon edhe fillimin e sezonit Gripal 2024-2025.

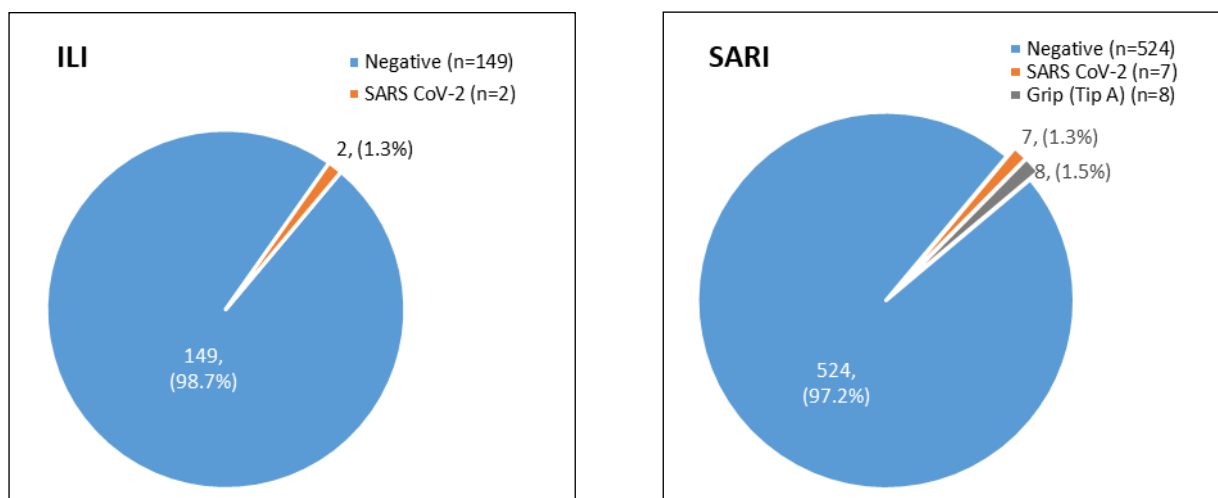
**Tabela 1 Konfirmimi laboratorik për totalin e mostrave të sezonit 2023-2024**

Lloji i mostrave	SARS CoV-2	Grip (Tip A)	Grip (Tip B)
ILI	2 (1.3)		
SARI	7 (1.3)	8 (1.5)	
Total	9 (1.3)	8 (1.2)	



**Grafiku 2. Konfirmimi laboratorik për totalin e mostrave të sezonit 2024-2025**

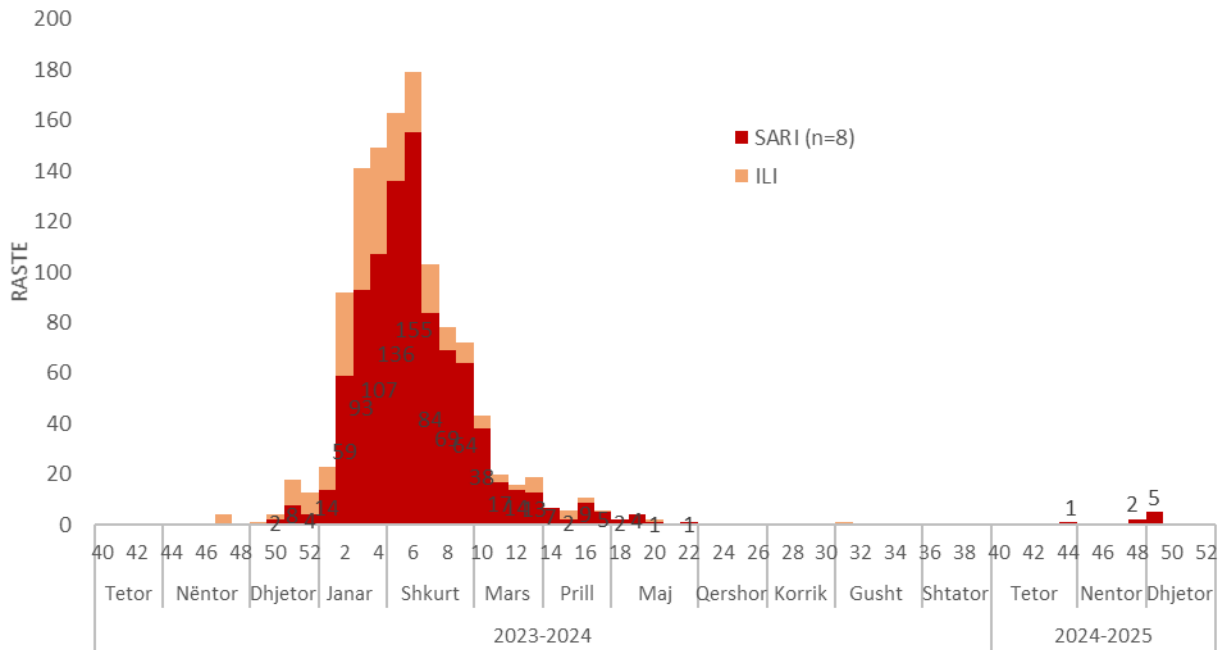
Në total 9 (1.3%) mostra janë konfirmuar me SARS-CoV-2 dhe 8 (1.2%) për grip tip A.



**Grafiku 3. Konfirmimi laboratorik i mostrave ILI dhe SRRA**

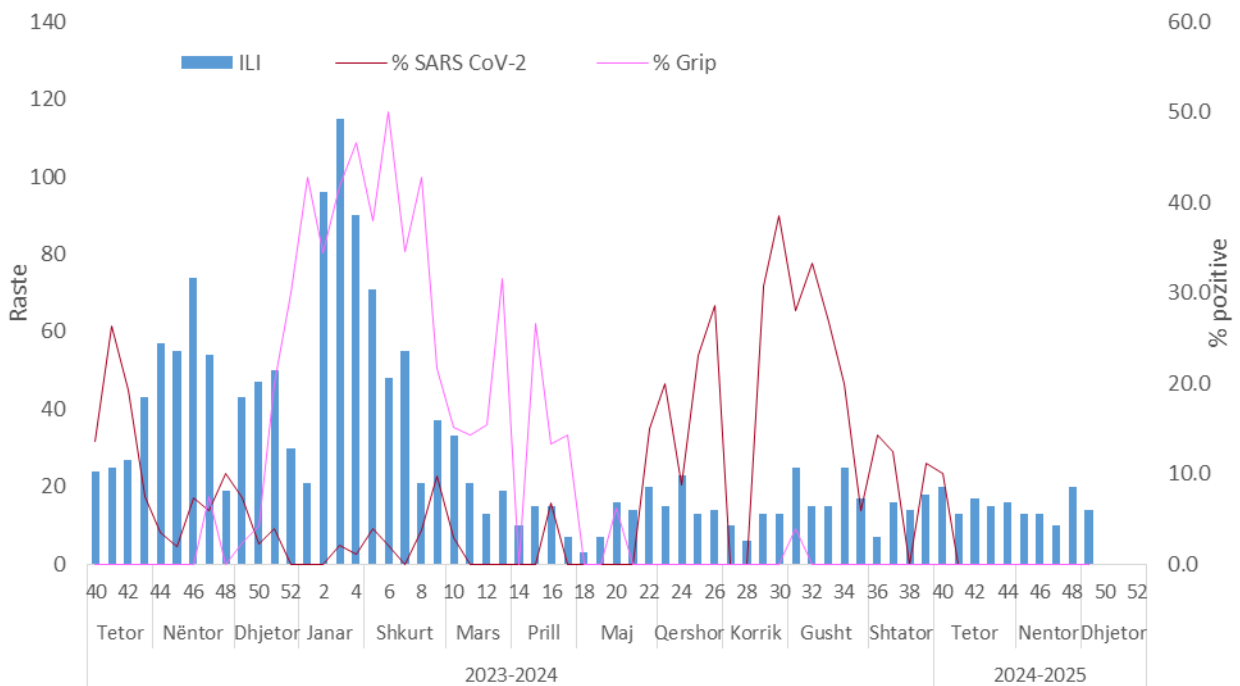
- Nga mostrat ILI 2 (1.3%) e tyre janë konfirmuar me SARS-CoV-2

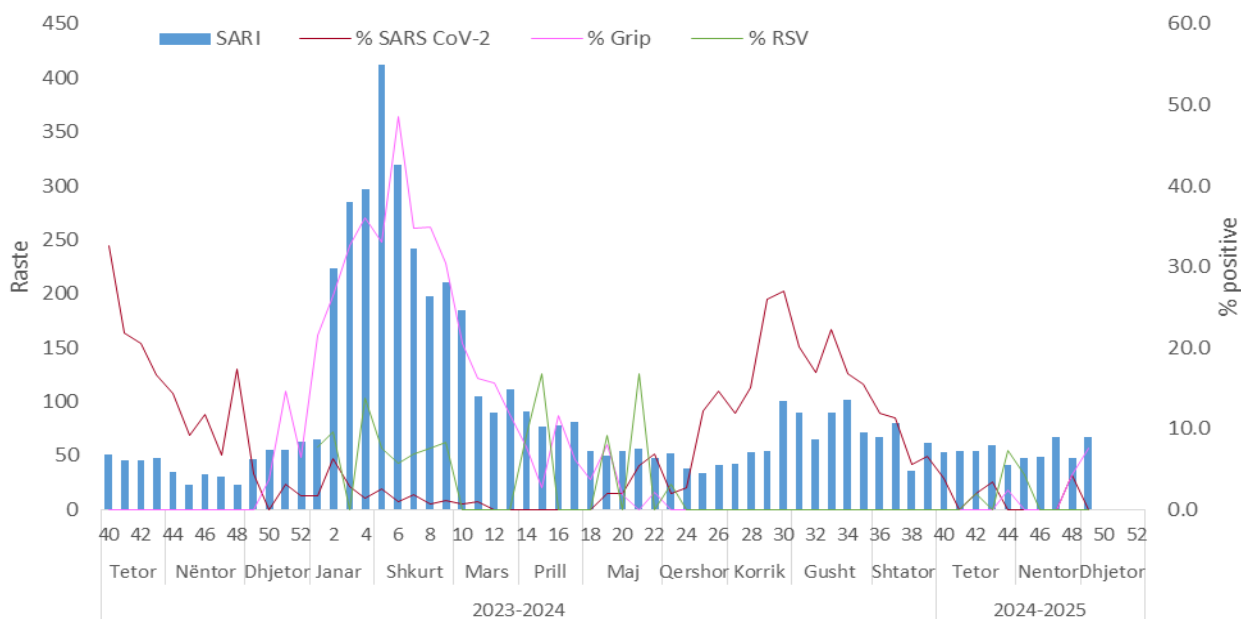
- Nga mostrat SARI 7 (1.3%) e tyre janë konfirmuar me SARS-CoV-2 dhe 8 (1.5%) me virusin e tipit A të Gripit.



**Grafiku 4. Numri i rasteve ILI-SARI të konfirmuara me grip sipas javëve**

Në javën 44, është evidentuar qarkullimi i viruseve të gripit të tipit A.





**Grafiku 5. Grafiku 5. Pozitiviteti i mostrave ILI dhe SARI për SARS CoV-2 dhe Grip sipas javëve**

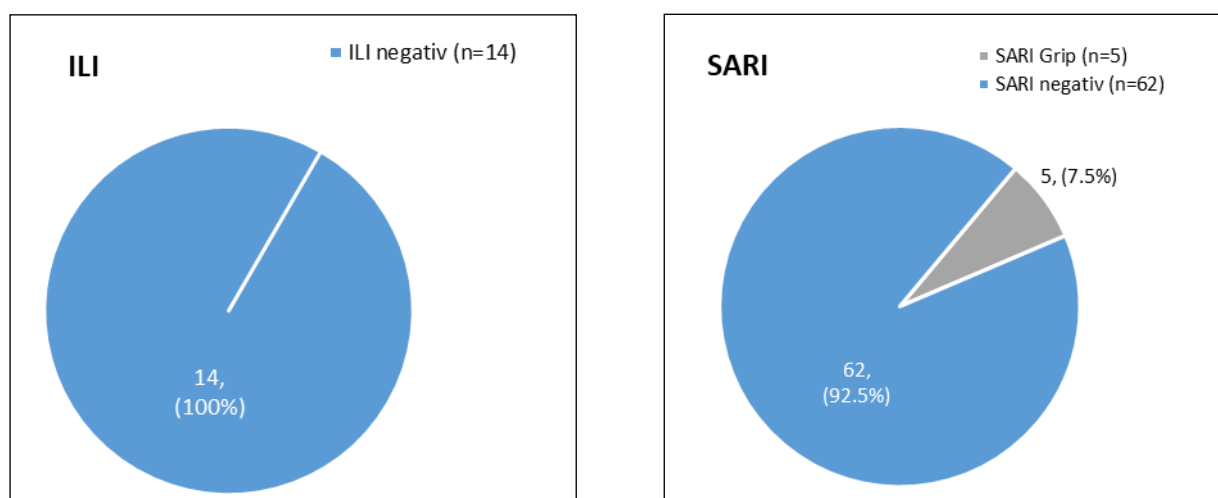
Vërehet prirje në ritje e % së pozitivitetit të mostrave SARI për Grip krahasuar me javën paraardhëse.

**Përmbledhje e Javës 49 /2024 (2 – 8 Dhjetor)**

Në javën 49 në muajin Dhjetor, nga survejanca sentinel janë testuar në total 81 mostra nga të cilat 14 (17.3%) janë ILI dhe 67 (82.7%) SARI.

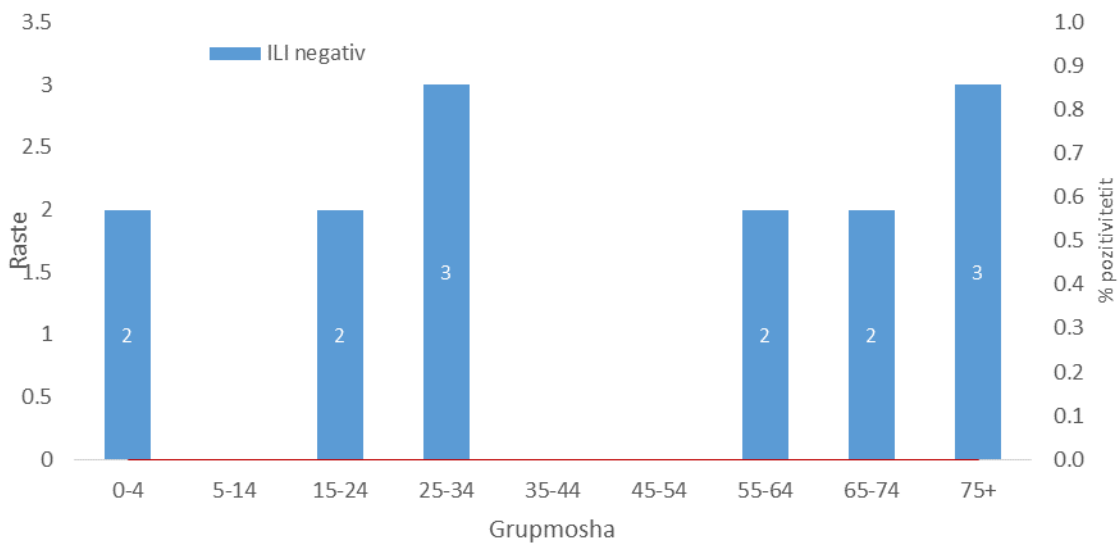
Asnjë nga mostrat nuk rezultoi pozitive për Grip dhe Covid-19.

-Nga survejanca jo-sentinel është testuar 1 rast dhe nuk është konfirmuar për grip.



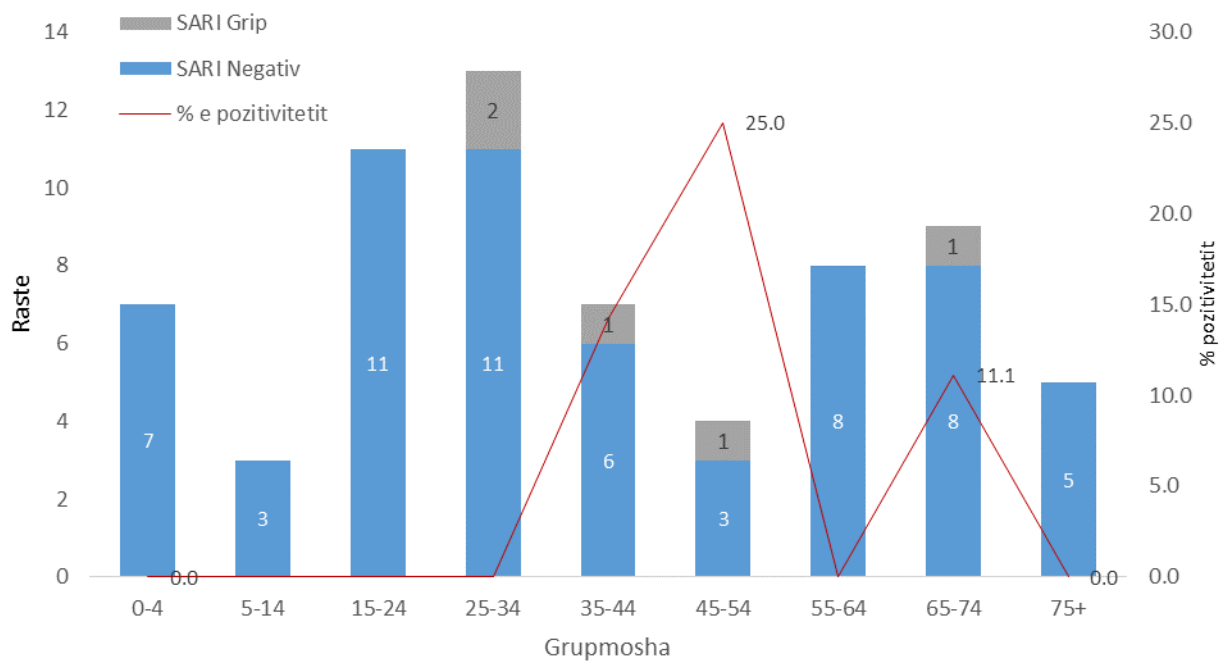
**Grafiku 6. Rezultati i testimit për Covid i mostrave ILI dhe SARI**

Asnjë prej mostrave ILI nuk janë konfirmuar për Grip dhe Covid-19, ndërsa nga mostrat SARI 5 (7.5%) janë konfirmuar për Grip.



**Grafiku 7. Shpërndarja e rasteve ILI dhe konfirmimi laboratorik sipas grupmoshës**

Asnjë rast nuk është konfirmuar me Grip dhe Covid-19.



**Grafiku 8. Shpërndarja e rasteve SARI dhe konfirmimi laboratorik sipas grupmoshës**

Pozitiviteti me i lartë është për grupmoshën 45-54 vjeç.