



### **Rash me temperaturë**

Nga hetimi epidemiologjik dhe konsultat me mjekët e familjes, mjekun infeksionist dhe atë epidemiolog rastet e mëposhtëme nuk janë të dyshuar për fruth, rubeolë apo linë e majmunit, por për varicelë:

Fier –8 raste

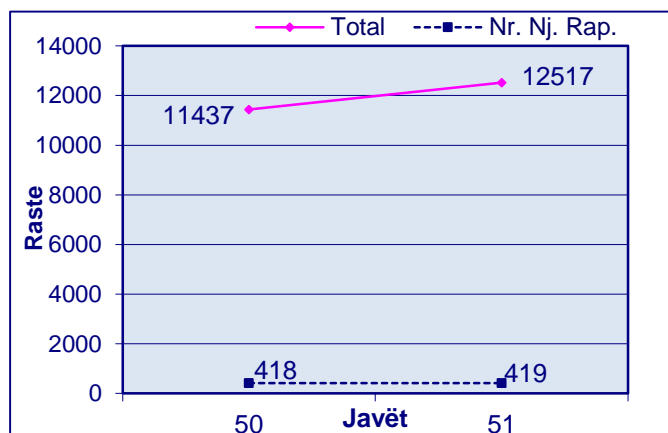
Tiranë – 21 raste

Vlore – 3 raste

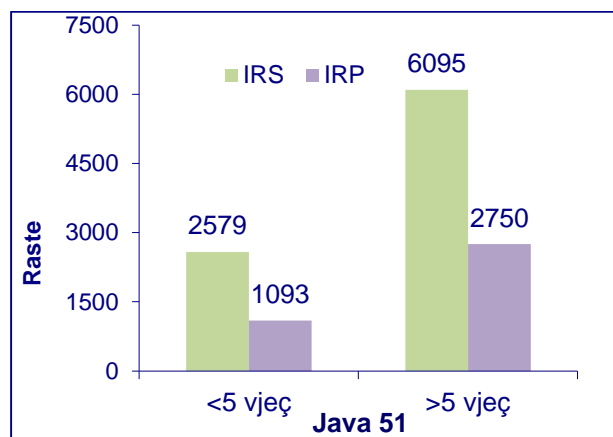
---

### Infeksione respiratore

Trendi në kohë i Infeksioneve Respiratore të Sipërme dhe të Poshtëme sipas javëve



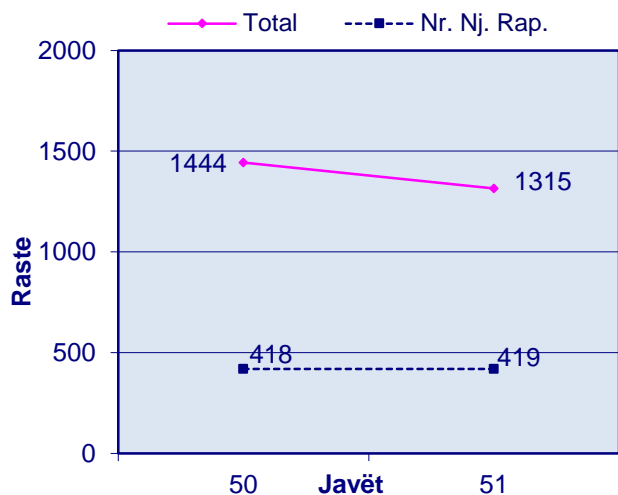
Shpërndarja e Infeksioneve Respiratore të Sipërme dhe të Poshtëme sipas Grup-moshave



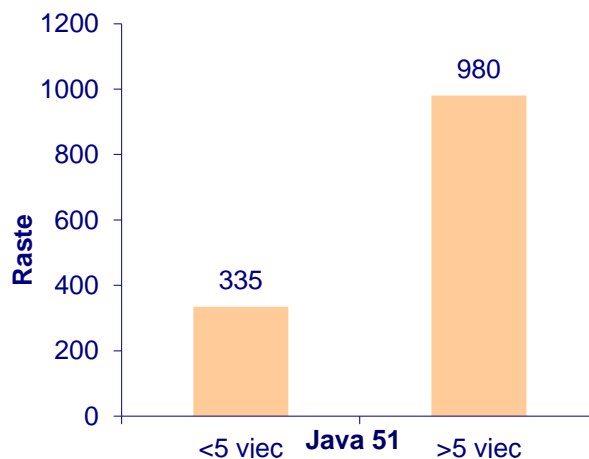
Prirja në kohë e Infeksioneve Respiratore të Sipërme dhe të Poshtëme paraqet rritje në javën 51 krahasuar me javën paraardhëse, java 50.

### Diarre pa gjak

Trendi në kohë i Diarreve pa Gjak sipas javëve

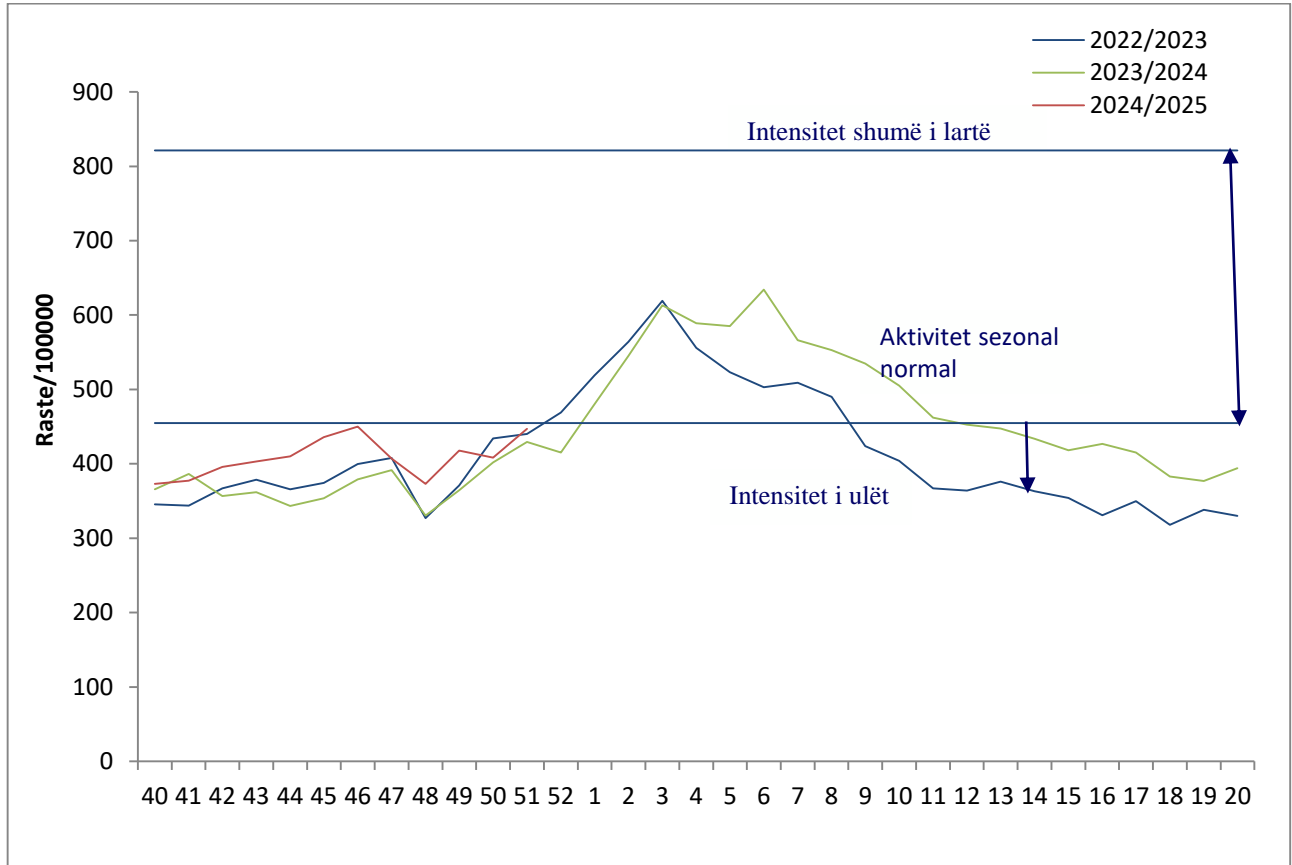


Shpërndarja e Diarreve pa Gjak sipas Grup-moshave

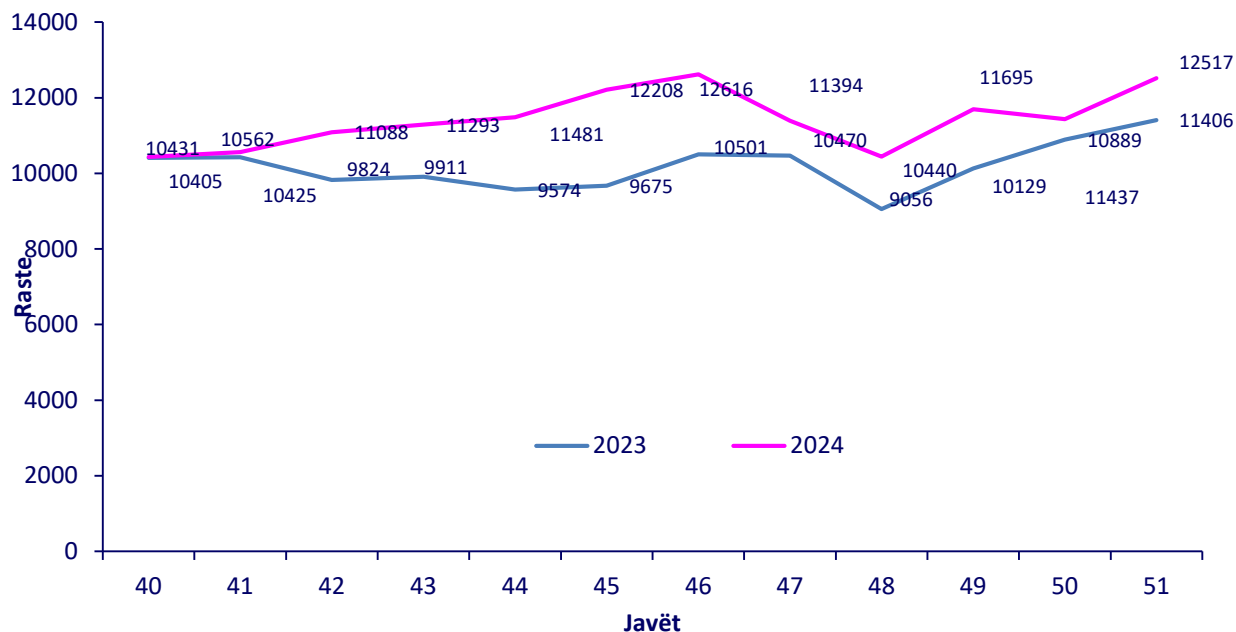


Prirja në kohë e “Diarreve pa gjak” paraqet ulje në javën 51 krahasuar me javën paraardhëse, java 50.

**Krahasimi i aktivitetit të “Infeksioneve Respiratore të Sipërme dhe të Poshtëme” sipas sezoneve (javët 40 – 20) dhe Pragu Epidemik. Raste/100.000**

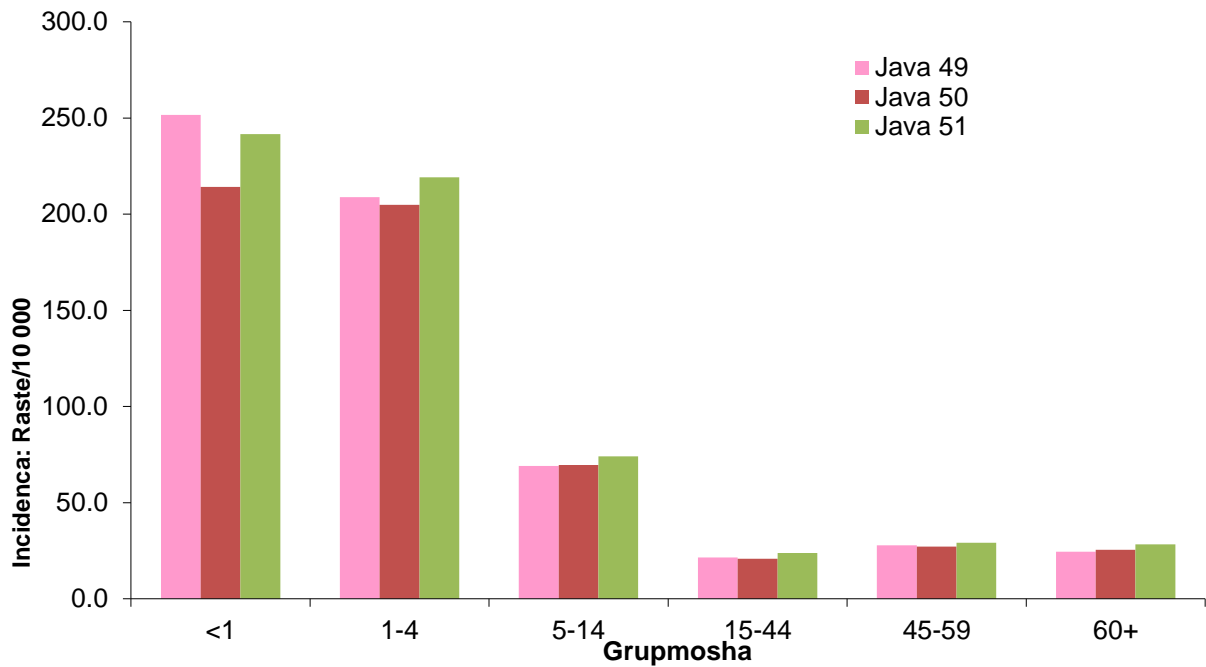


**Prirja e “Infeksioneve Respiratore të Sipërme dhe të Poshtëme” në javët 40 – 51 të viteve 2023 dhe 2024. Numri i rasteve.**

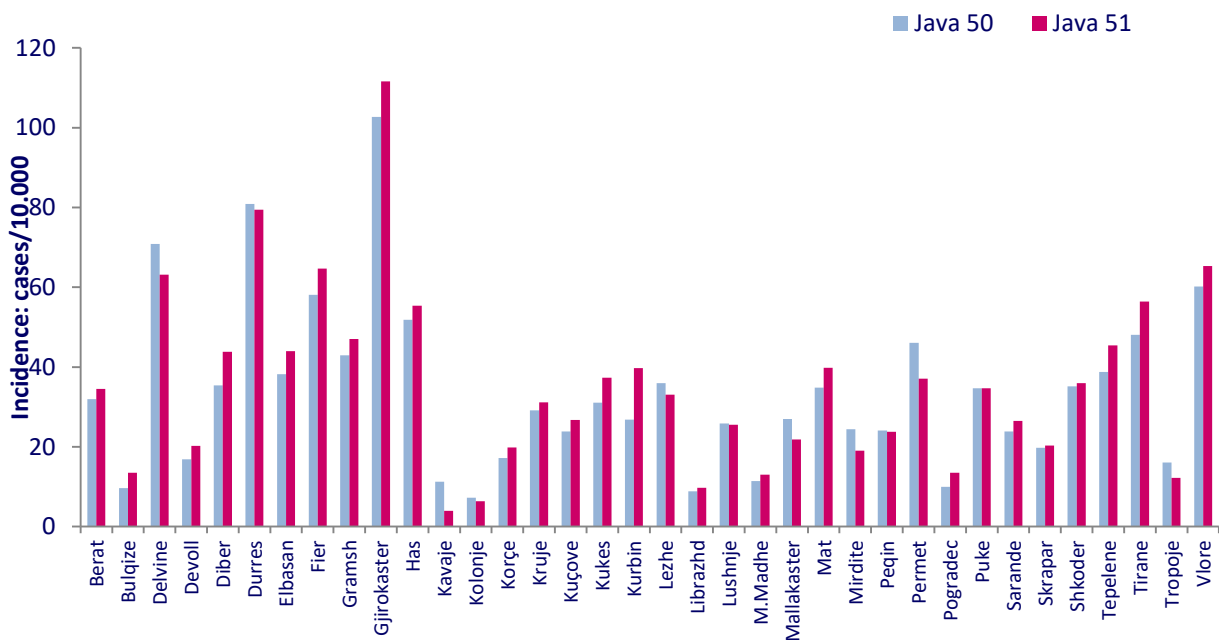


Në javën 51 të vitit 2024 vërehet prirje e qëndrueshme e numrit të infeksioneve Respiratore të Sipërme dhe të Poshtëme.

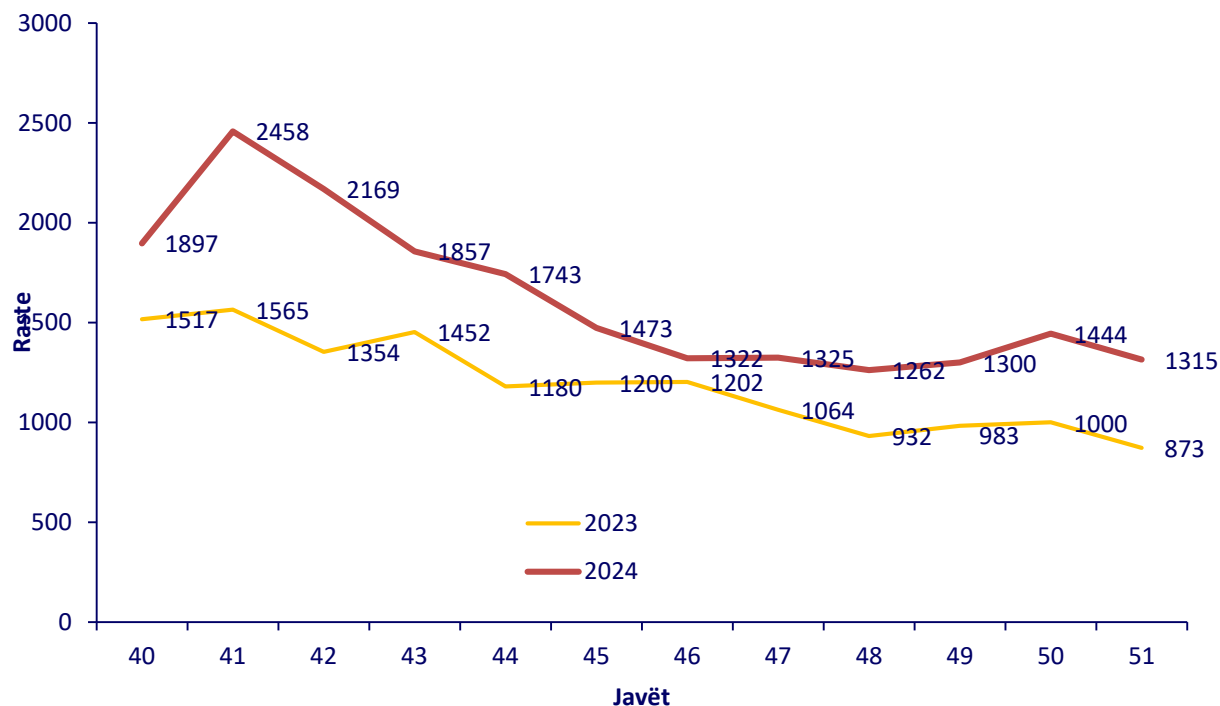
**Frekuenca e “Infeksioneve Respiratore të Sipërme dhe të Poshtëme” sipas grupmoshës.  
Incidenca (raste/10.000)**



Frekuenca e hasjes së “Infeksioneve Respiratore të Sipërme dhe të Poshtëme” sipas NJVKSH në javën 50 dhe 51 / 2024. Incidenca (raste/10.000)

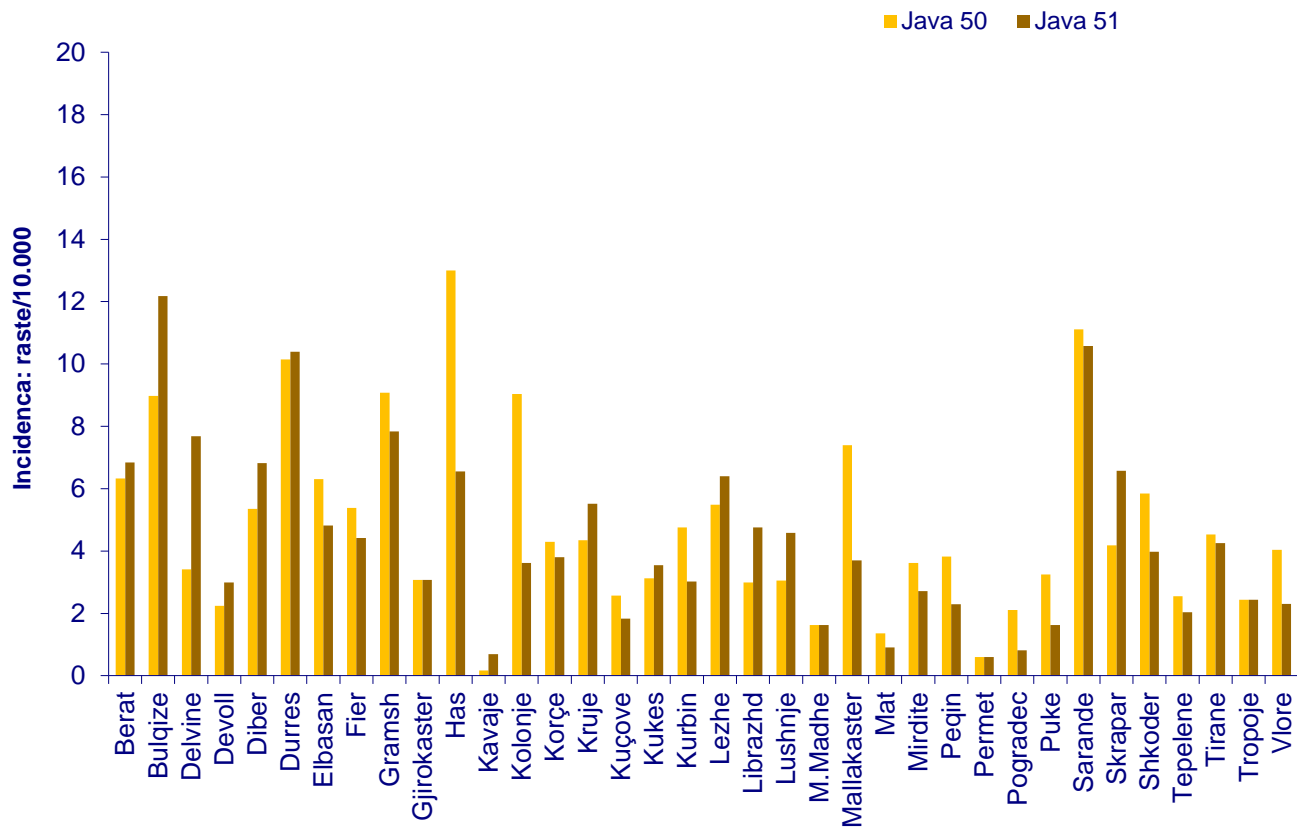


Prirja e “Diarreve pa Gjak” në javët në javët 40 – 51 të viteve 2023 dhe 2024. Numri i rasteve



Në javën 50 të vitit 2024 vërehet prirje në rritje e numrit të rasteve “Diarre pa gjak”.

**Frekuenca e hasjes së “Diarreve pa gjak” sipas NJVKSH në javën 50 dhe 51/ 2024. Incidenca (raste/10.000)**





## Ngjarje kombëtare

### 1. Rast me Meningokoksemi, dhjetor 2024

- Rasti i moshes 17 vjec banore në Durrës është paraqitur në urgjencën e Spitalit Rajonal Durrës me datë 14.12.2024 me shenjat klinike referuar me temperaturë, axhitimit të shprehur psikomotor, ekzaminimi neurologjik ishte shumë i vështirë, pupila izohorike, fotoreaktive, nuk komunikon, qafa e lirë pa regiditet, pa shenja piramidale, pacientja me elemente petekiale në lëkurë.
- Gjatë orëve të qëndrimit në repartin e urgjencës së Spitalit , pacientja transferohet në QSUT me diagnozën: Status febril, Suspekt Meningit.
- Ekzaminimi laboratorik rezultoi serotipi W-135 i Neisseria meningitidis.
- *Masat e marra në shëndet publik:*
- Koordinim i menjëhershëm me të gjitha strukturat e përfshira në hetim nga ISHP.
- Rekomandimet mbi kryerjen e profilaksisë medikamentoze për të gjithë kontaktet të saj familjare, urgjencës në Durrës, Shërbim infektiv, apo të kontakteve të tjera në spital përfshi dhe sektorin e skanerit.
- Të gjitha kontaktet janë nën monitorim për kapjen e hershme të shenjave klinike nga mjekët e familjes në bashkëpunim me NJVKSH respektive.
- Gjithashtu është kryer një komunikim me mediat kombëtare dhe lokale për dhënien e rekomandimeve dhe qetësimin e panikut për familjet e kontakteve dhe për popullatën në përgjithësi.

## Ngjarje ndërkombëtare

### 2. Lia e majmunit (Mpox) për shkak të virusit të lisë së majmunëve clade I – Gjermani – 2024

- Më 15 dhjetor 2024, Gjermania raportoi një grup prej katër rastesh mpox për shkak të virusit të lisë së majmunit kladi Ib. Grupi përfshin një rast të lidhur me udhëtimin i cili raportoi udhëtimin në një vend afrikan, një person i prekur dhe tre anëtarë të familjes pa histori udhëtimi, duke përfshirë dy fëmijë.
- Janë zbatuar masat e kontrollit dhe hetimet epidemiologjike janë në vazhdim, duke përfshirë gjurmimi i kontakteve, informimi i kontakteve dhe ndjekjen e tyre.
- Më parë, Gjermania kishte raportuar një rast mpox clade Ib në tetor 2024 pa transmetim sekondar
- Kjo është hera e dytë që transmetimi i kladës I raportohet jashtë Afrikës. Në mënyrë të ngjashme sipas asaj që është raportuar në Gjermani, Mbretëria e Bashkuar raportoi transmetimin e kladit I në një grup i vogël familjar.
- ECDC po monitoron tendencat e transmetimit mpox dhe është në kontakt me Gjermaninë për të mbledhur më shumë informacion rreth ngjarjes.

### 3. Mpox për shkak të virusit të lisë së majmunëve clade I – Belgjikë – 2024

- Më 18 dhjetor 2024, Belgjika raportoi rastin e parë të konfirmuar mpox për shkak të virusit të lisë së majmunit clade Ib në një individ që kthehej nga një prej vendeve të prekura nga epidemia në Afrikë.
- Duke marrë parasysh masat e zbatuara nga Belgjika, rreziku për popullatën e përgjithshme në BE/ZEE lidhur me këtë importim mbetet e ulët.

#### 4. *Rastet ne njerëz të gripit të shpendëve A(H5N1) – Shtetet e Bashkuara – 2024*

- Një rast i gripit zoonotik të shpendëve A(H5) u konfirmua më 13 dhjetor në Luiziana, Shtetet e Bashkuara (SHBA). Rasti u ekspozua ndaj zogjve të sëmurë dhe të ngordhur në tufat e oborrit të shtëpisë.
- Rasti është shtruar në spital me simptoma të rënda. Kjo shënon rastin e parë të rëndë sëmundje e lidhur me virusin në SHBA.
- Të dhëna të pjesshme të gjenomit viral të virusit të gripit të shpendëve H5N1 që infektoi pacientin në Luiziana sugjerojnë se virusi është i gjenotipit D1.1.
- Më 18 dhjetor, Guvernatori i Kalifornisë shpalli gjendjen e jashtëzakonshme në shtet të zgjerojë më tej monitorimin dhe të ndërtohet në qasjen e koordinuar për të përmbajtur dhe zbutur përhapjen e H5N1.
- Deri më 17 dhjetor 2024, janë regjistruar gjithsej 61 raste njerëzore të influencës së shpendëve A(H5). raportuar nga shtatë shtete në SHBA gjatë vitit 2024, duke përfshirë rastin më të fundit. Nga këto, 37 ishin individë të ekspozuar ndaj bagëtive qumeshtore të njohura ose të supozuara se ishin të infektuar me A(H5N1) dhe 21 ishin punëtorë të ekspozuar ndaj shpërthimeve të HPAI A(H5) në fermat e shpendëve. Dy personave nuk u njëhej ekspozimi ndaj kafshëve dhe një rast ka pasur ekspozim ndaj kafshëve të tjera si kopetë e oborrit të shtëpisë, të egra zogjtë ose gjitarët e tjerë.
- Sipas Qendrës së Shteteve të Bashkuara për Kontrollin dhe Parandalimin e Sëmundjeve (US CDC), rreziku për popullsinë e përgjithshme mbetet e ulët, ndërsa personat me ekspozim ndaj shpendëve të infektuar, bagëtive apo kafshëve të tjera shtëpiake ose të egra potencialisht të infektuara kanë një rrezik më të lartë të infektimit.