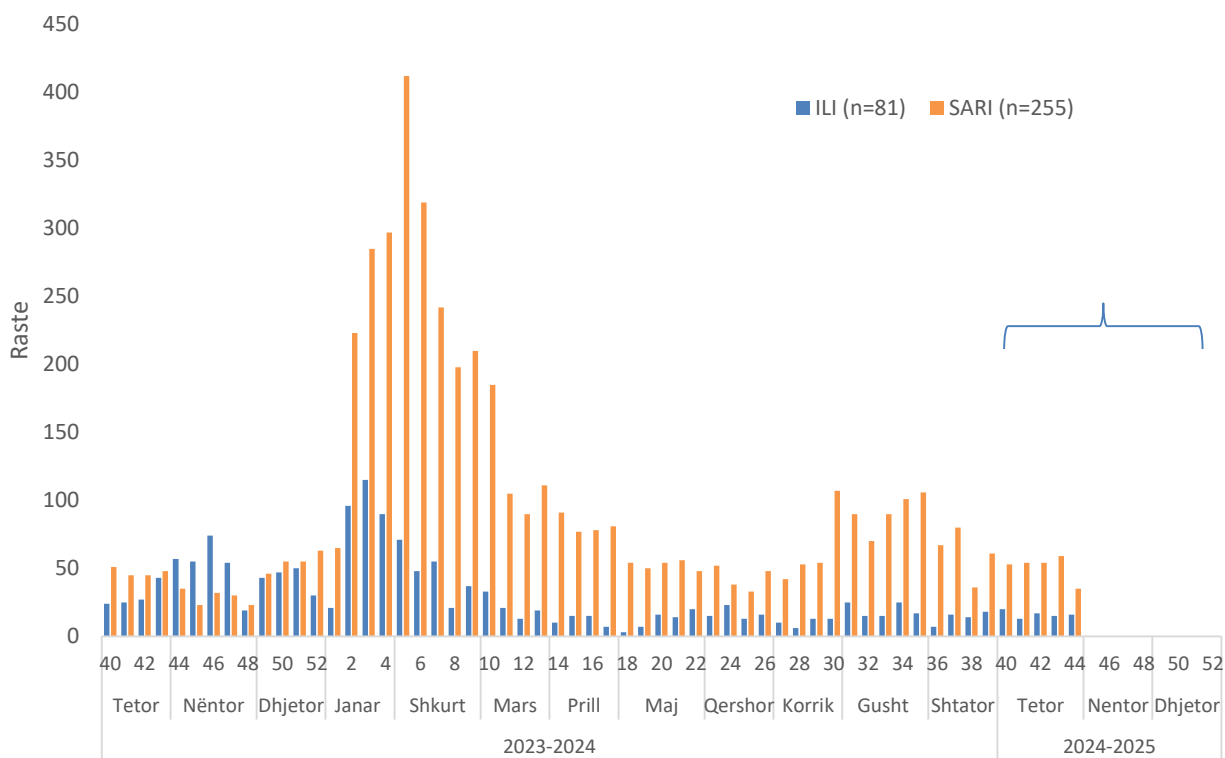


MBI GRIPIN DHE RASTET ME SËMUNDJE TË RËNDË RESPIRATORE AKUTE (SRRA) DHE ILI PER GRIP DHE COVID-19. SEZONI 2024-2025

Përmbledhje e Sezonit 2024 - 2025

Në periudhën 28 Tetor – 3 Nëntor 2024 në Survejancën e Integruar ILI/SRRA janë raportuar 336 raste nga të cilat 81 (24%) janë raste ILI ndërsa 255 (76%) raste SRRA. Mostrat janë testuar për SARS CoV-2, viruset e Gripit dhe RSV.

Në total për sezonin deri në javën e 44 muaji Tetor, 7 (2.1%) e mostrave janë konfirmuar me SARS CoV-2 dhe 1 (0.3%) për Grip.

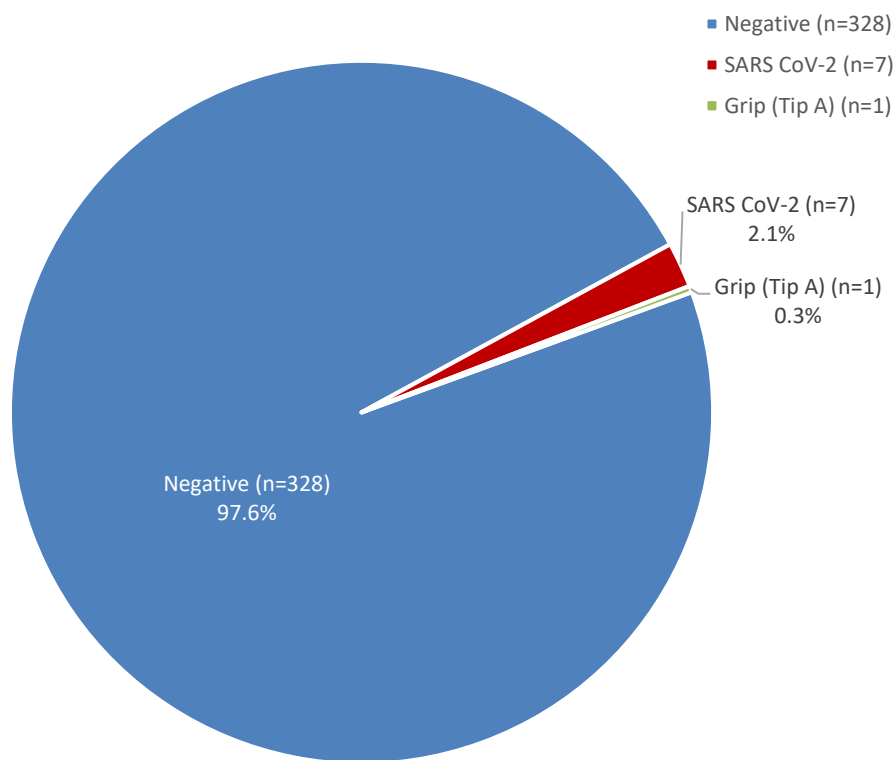


Grafiku 1. Shpërndarja e rasteve ILI dhe SARI sipas javëve dhe muajve

Java e 40 në muajin Tetor shënon edhe fillimin e sezonit Gripal 2024-2025.

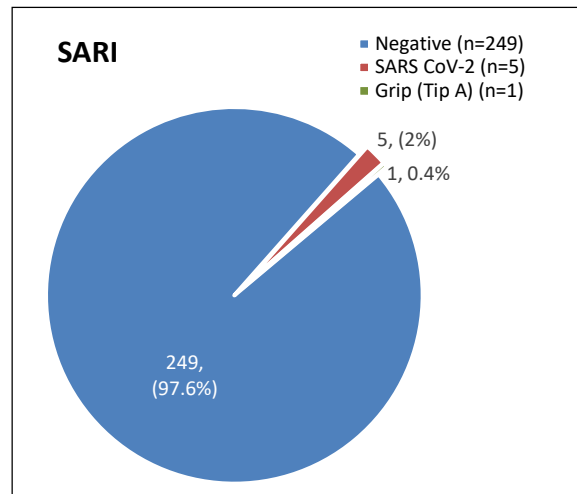
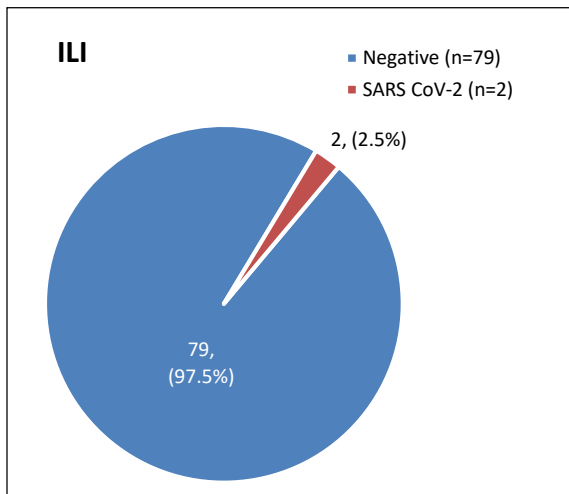
Tabela 1 Konfirmimi laboratorik për totalin e mostrave te sezonit 2023-2024

Lloji i mostrave	SARS CoV-2	Grip (Tip A)	Grip (Tip B)
ILI	2 (2.5)		
SARI	5 (2.0)	1 (0.4)	
Total	7 (2.1)	1 (0.3)	



Grafiku 2. Konfirmimi laboratorik për totalin e mostrave të sezonit 2024-2025

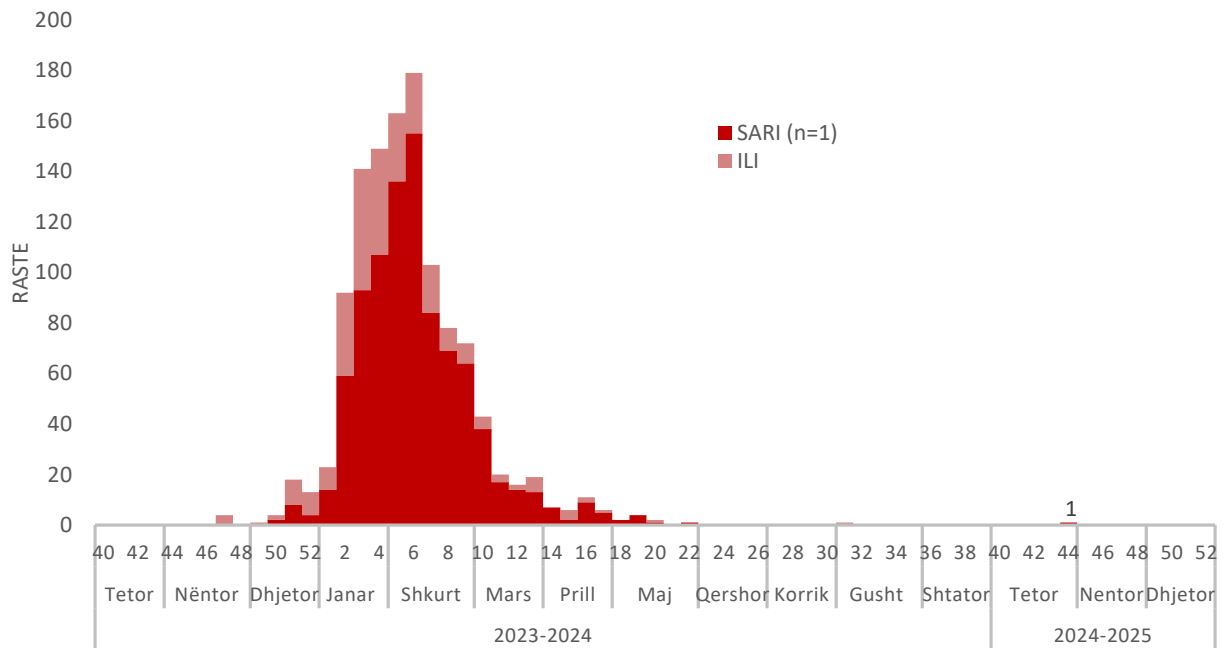
Në total 7 (2.1%) mostra janë konfirmuar me SARS-CoV-2 dhe 1 (0.3%) për grip tip A.



Grafiku 3. Konfirmimi laboratorik i mostrave ILI dhe SRRA

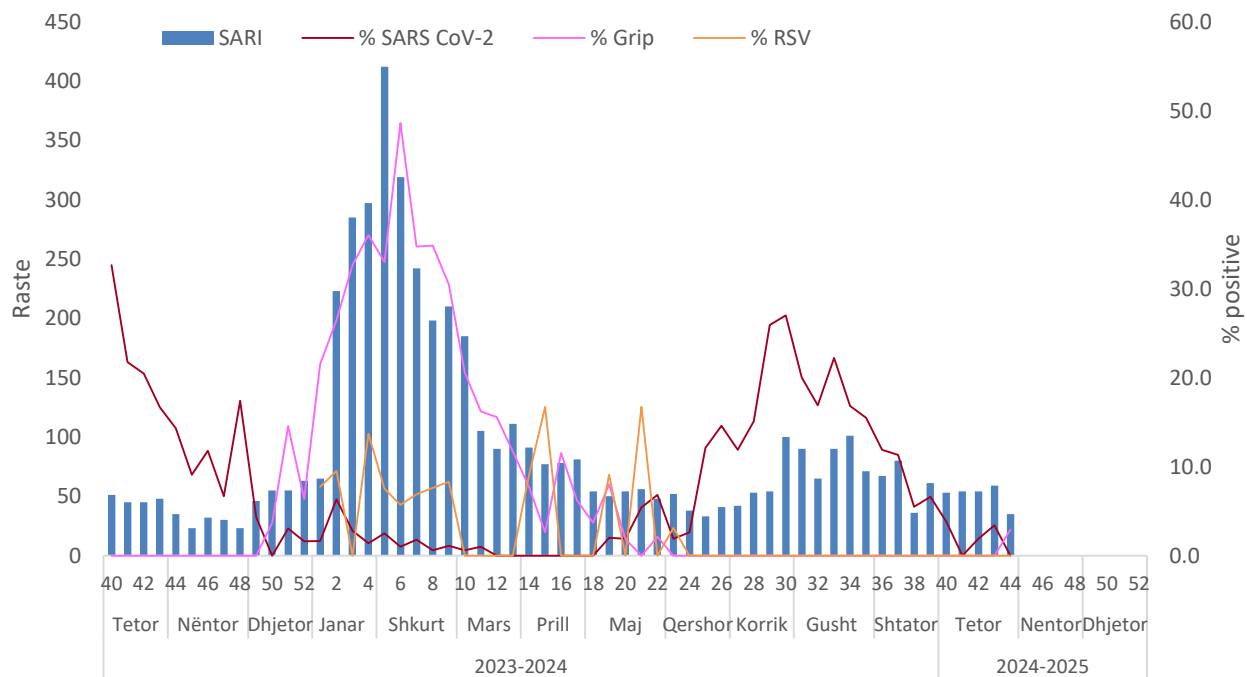
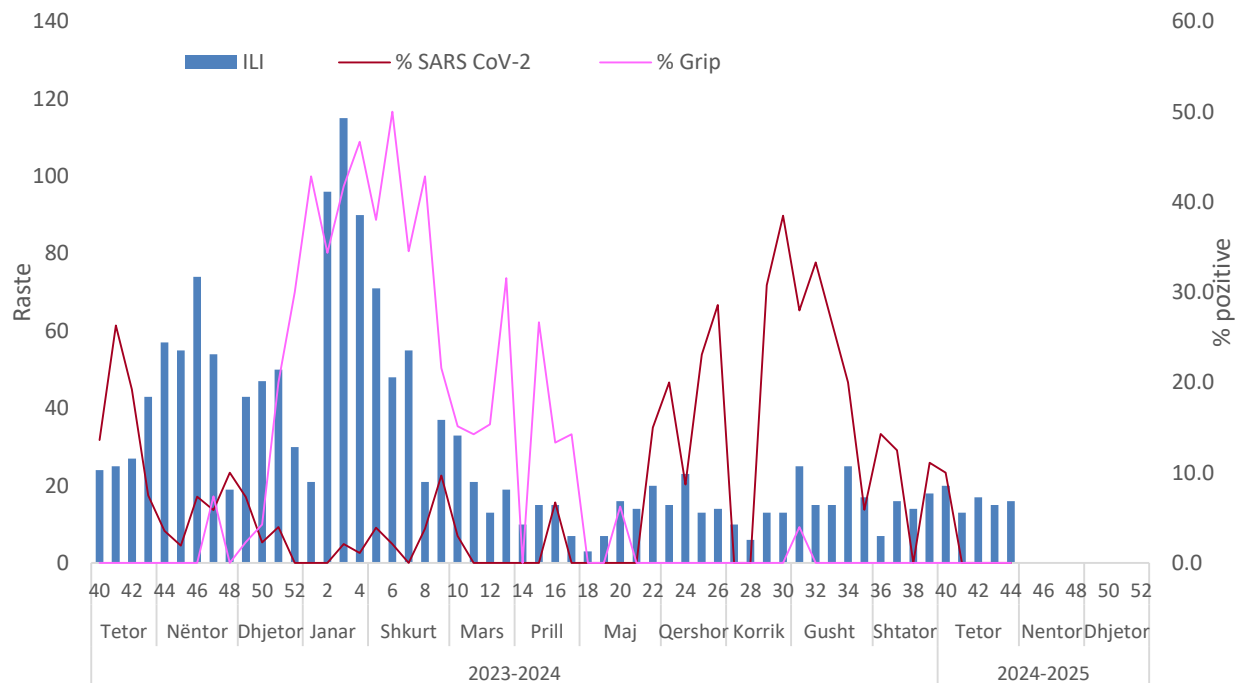
- Nga mostrat ILI 2 (2.5%) e tyre janë konfirmuar me SARS-CoV-2

- Nga mostrat SARI 5 (2%) e tyre janë konfirmuar me SARS-CoV-2 dhe 1 (0.4%) me Grip tip A.



Grafiku 4. Numri i rasteve ILI-SARI të konfirmuara me grip sipas javëve

Në javën 44, është evidentuar qarkullimi i viruseve të gripit të tipit A.



Grafiku 5. Grafiku 5. Pozitiviteti i mostrave ILI dhe SARI për SARS CoV-2 dhe Grip sipas javëve

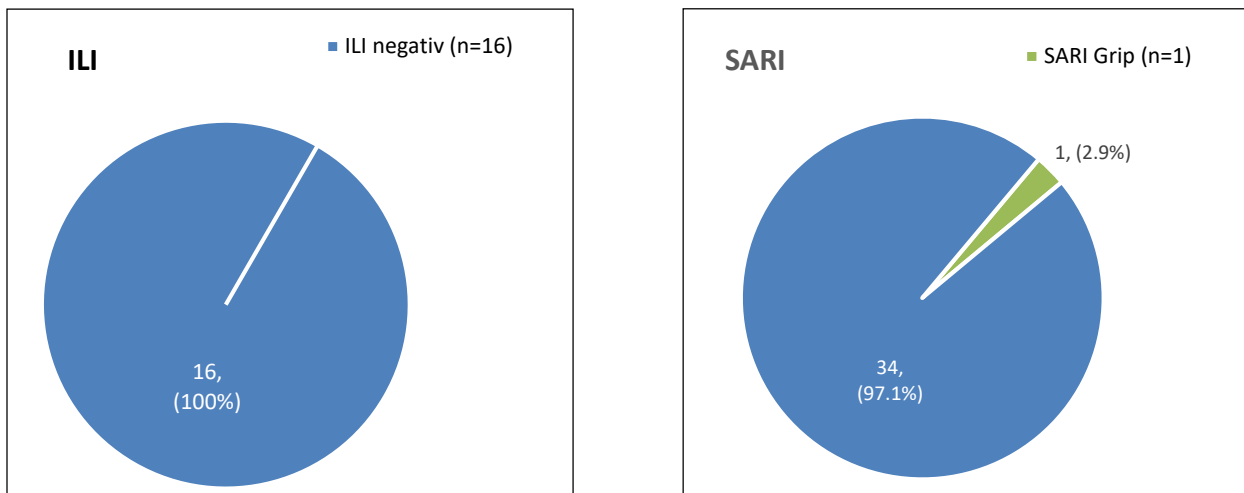
Vërehet prirje në ritje e % së pozitivitetit të mostrave SARI për Grip krahasuar me javët paraardhëse.

Përmbledhje e Javës 44 /2024 (28 Tetor – 3 Nëntor)

Në javën 44 në muajin Tetor, nga survejanca sentinel janë testuar në total 51 mostra nga të cilat 16 (31.4%) janë ILI dhe 35 (68.6%) SARI.

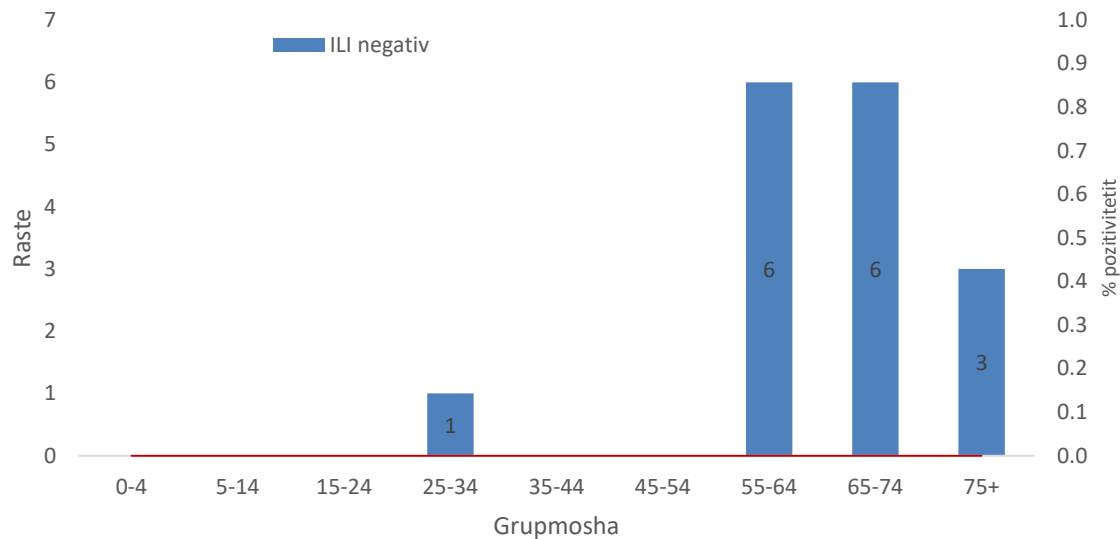
Asnjë nga mostrat nuk rezultoi pozitive për Covid-19 ndërsa 1 (2%) e totalit të mostrave rezultoi pozitive për Grip.

Nga survejanca jo-sentinel janë testuar 6 raste dhe asnjë nuk është konfirmuar për grip.



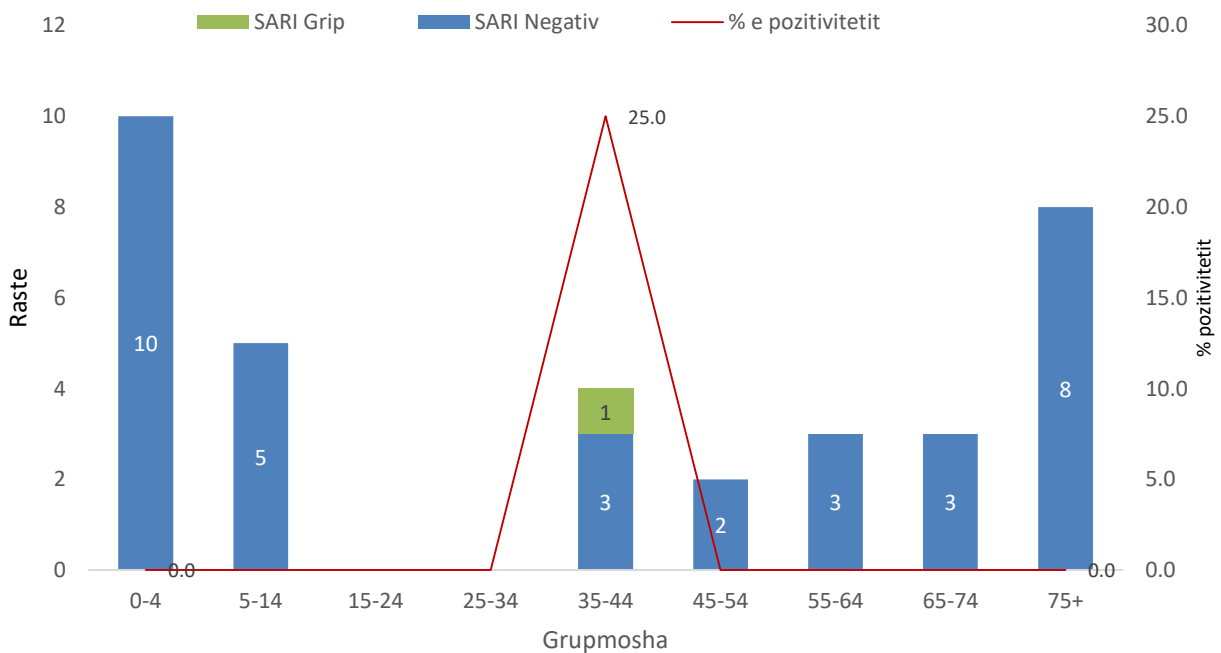
Grafiku 6. Rezultati i testimit për Covid i mostrave ILI dhe SARI

Për Covid-19 nuk janë konfirmuar asnjë prej mostrave ILI dhe SARI ndërsa 1 (2.9%) e mostrave SARI u konfirmua me Grip tip A.



Grafiku 7. Shpërndarja e rasteve ILI dhe konfirmimi laboratorik sipas grupmoshës

Asnjë rast nuk është konfirmuar me Grip dhe Covid-19.



Grafiku 8. Shpërndarja e rasteve SARI dhe konfirmimi laboratorik sipas grupmoshës

Një rast ne grupmoshën 35-44 vjeç (25%) u konfirmua me Grip tip A.