



INSTITUTI I SHËNDETIT PUBLIK



**REPUBLIKA E SHQIPËRIE
MINISTRIA E SHËNDETËSISË
DHE MBROJTJES SOCIALE**

**Buletini Epidemiologjik Javor
COVID, GRIP, ILLI/SARI
Java 45, Viti 2024**

**Tiranë,
12 Nëntor 2024**

PËRMBATJA

PËRMBAJTJA	2
COVID-19 SITUATA NË JAVA 45, VITI 2024 NË VENDIN TONË	3
MBI GRIPIN DHE RASTET ME SËMUNDJE TË RËNDË RESPIRATORE AKUTE (SRRA) DHE ILI PER GRIP DHE COVID-19. SEZONI 2024-2025.....	5

COVID-19 SITUATA NË JAVA 45, VITI 2024 NË VENDIN TONË

Gjatë javës së 45 (4-10 nëntor 2024) numri i rasteve të konfirmuara është 1 raste dhe numri i vdekjeve është 0.

Numri i rasteve të konfirmuara gjatë 243 javëve të epidemisë është 322490.

Tabela 1. Rastet dhe vdekjet javore me COVID - 19

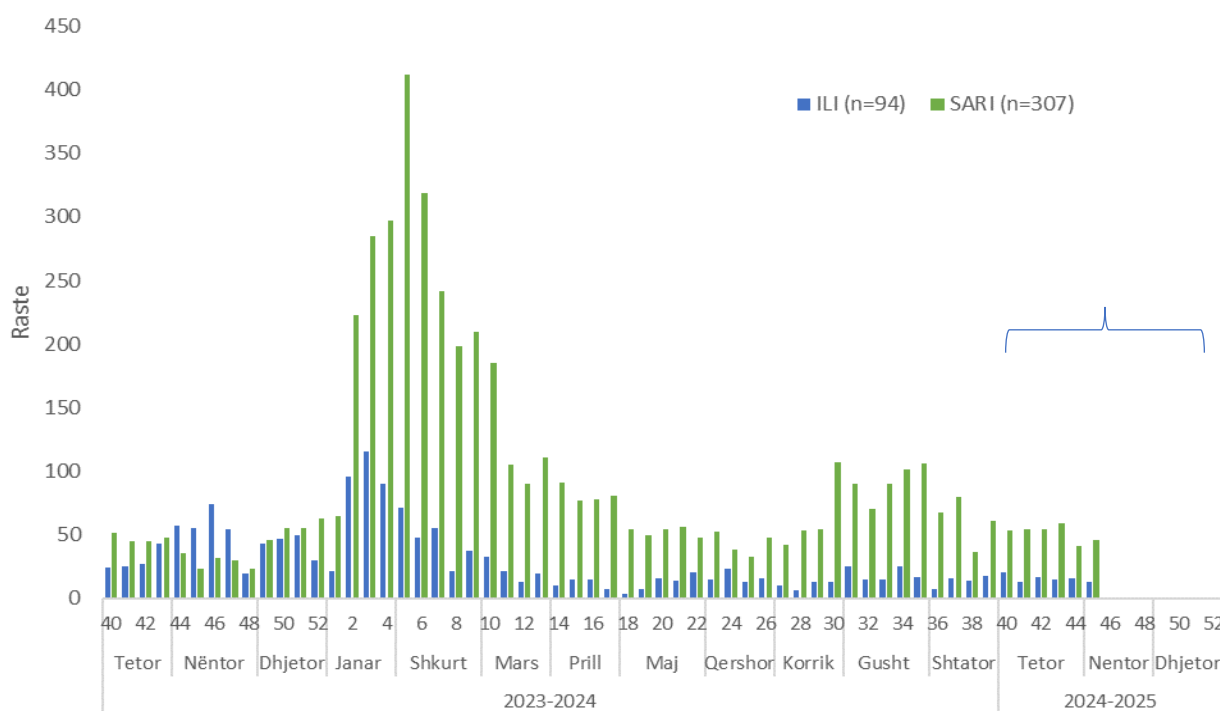
	Java 45	=	Java 44
Raste të reja të konfirmuara	1	=	0
Incidenca (Nr. rastesh/100000 banorë)	0.1	=	0

MBI GRIPIN DHE RASTET ME SËMUNDJE TË RËNDË RESPIRATORE AKUTE (SRRA) DHE ILI PER GRIP DHE COVID-19. SEZONI 2024-2025

Përmbledhje e Sezonit 2024 - 2025

Në periudhën 1 Tetor deri në 3 Nëntor 2024 në Survejancën e Integruar ILI/SRRA janë raportuar 401 raste nga të cilat 94 (23.4%) janë raste ILI ndërsa 307 (76.6%) raste SRRA. Mostrat janë testuar për SARS CoV-2, viruset e Gripit dhe RSV.

Në total për sezonin deri në javën e 45 muaji Tetor, 7 (1.7%) e mostrave janë konfirmuar me SARS CoV-2 dhe 1 (0.2%) për Grip tip A.



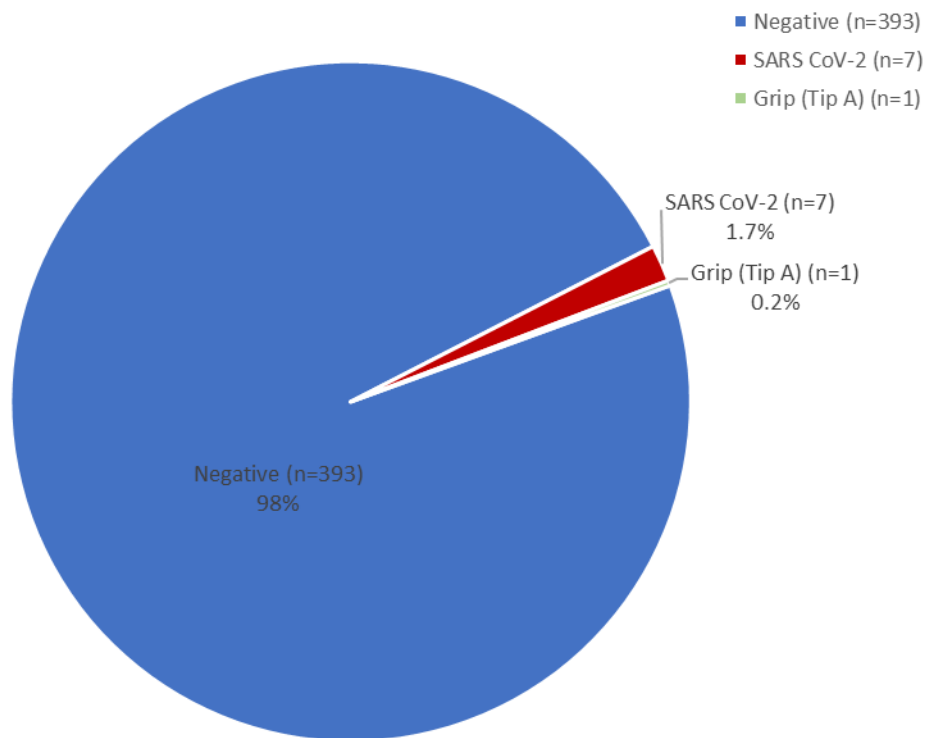
Grafiku 1. Shpërndarja e rasteve ILI dhe SARI sipas javëve dhe muajve

Java e 40 në muajin Tetor shënon edhe fillimin e sezonit Gripal 2024-2025.

Tabela 1 Konfirmimi laboratorik për totalin e mostrave të sezonit 2023-2024

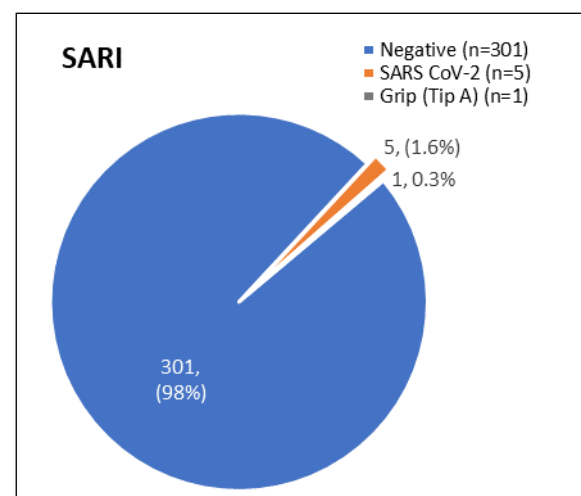
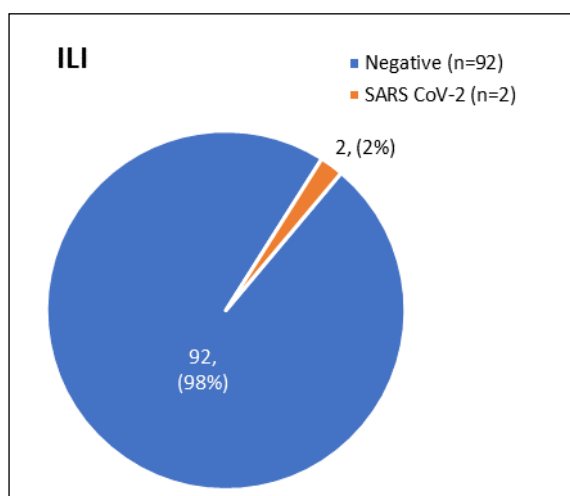
Lloji i mostrave	SARS CoV-2	Grip (Tip A)	Grip (Tip B)
ILI	2 (2.1)		
SARI	5 (1.6)	1 (0.3)	

Total	7 (1.7)	1 (0.2)	
-------	---------	---------	--



Grafiku 2. Konfirmimi laboratorik për totalin e mostrave të sezonit 2024-2025

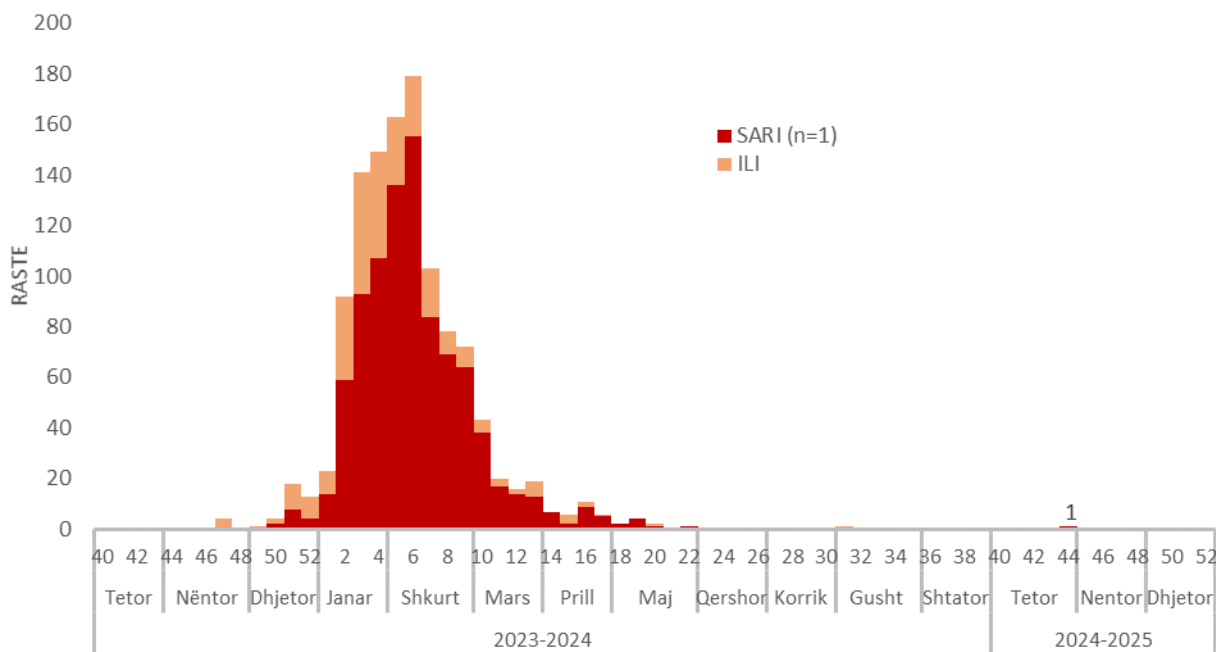
Në total 7 (1.7%) mostra janë konfirmuar me SARS-CoV-2 dhe 1 (0.2%) për grip tip A.



Grafiku 3. Konfirmimi laboratorik i mostrave ILI dhe SRRA

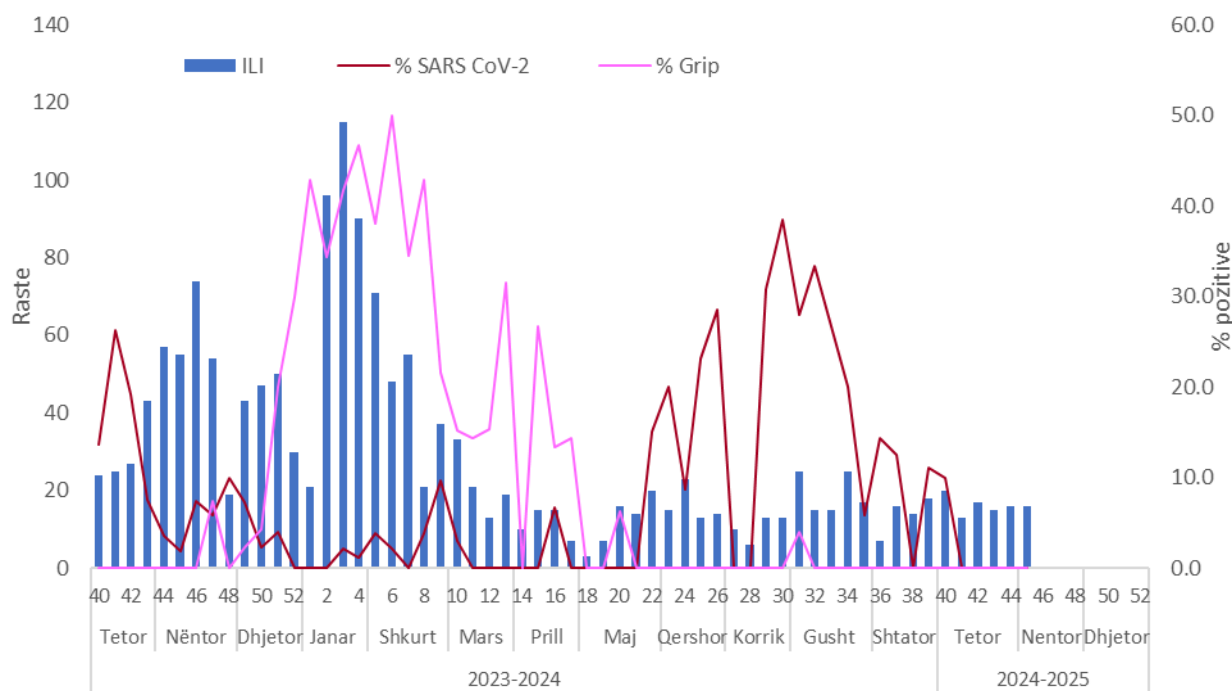
- Nga mostrat ILI 2 (2%) e tyre janë konfirmuar me SARS-CoV-2

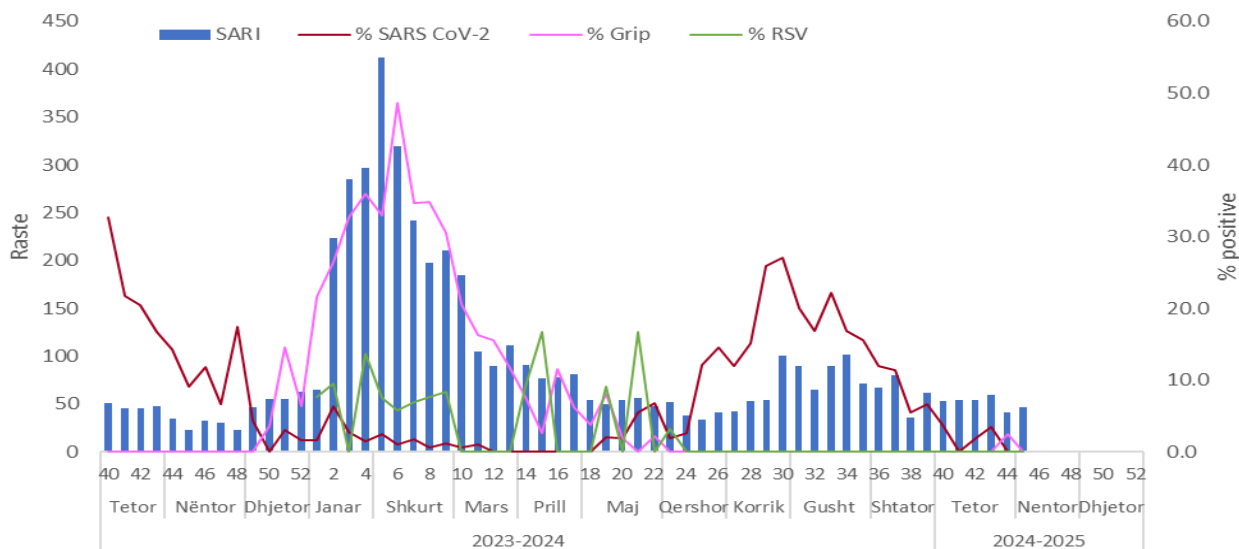
- Nga mostrat SARI 5 (1.6%) e tyre janë konfirmuar me SARS-CoV-2 dhe 1 (0.4%) me Grip tip A.



Grafiku 4. Numri i rasteve ILI-SARI të konfirmuara me grip sipas javëve

Në javën 44, është evidentuar qarkullimi i viruseve të gripit të tipit A.





Grafiku 5. Grafiku 5. Pozitiviteti i mostrave ILI dhe SARI për SARS CoV-2 dhe Grip sipas javëve

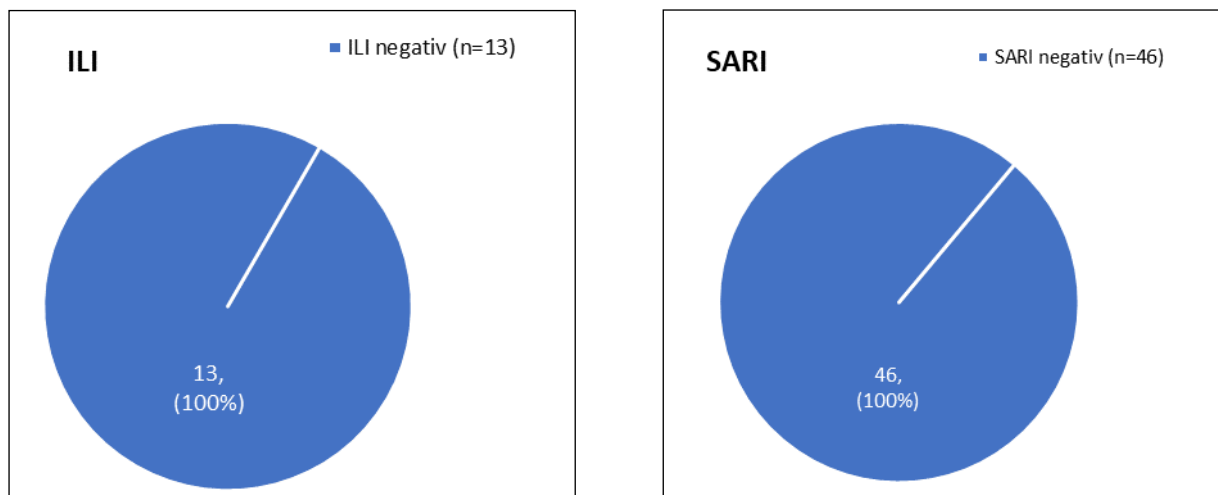
Vërehet prirje në rënie e % së pozitivitetit të mostrave SARI për Grip krahasuar me javën paraardhëse.

Përmbledhje e Javës 45 /2024 (4 – 10 Nëntor)

Në javën 45 në muajin Tetor, nga survejanca sentinel janë testuar në total 59 mostra nga të cilat 13 (22%) janë ILI dhe 46 (78%) SARI.

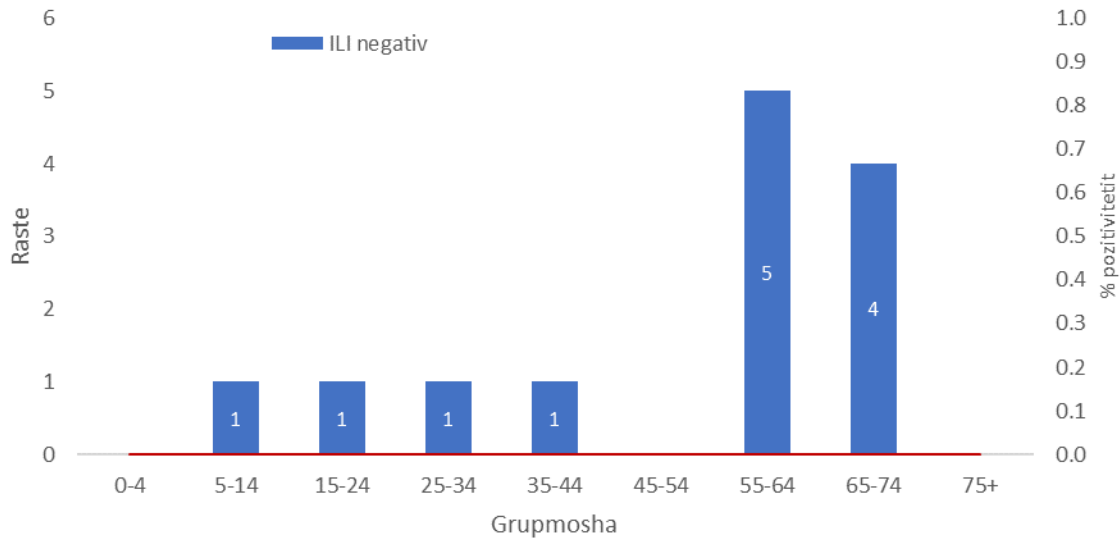
Asnjë nga mostrat nuk rezultoi pozitive për Grip dhe Covid-19.

-Nga survejanca jo-sentinel janë testuar 6 raste dhe asnjë nuk është konfirmuar për grip.



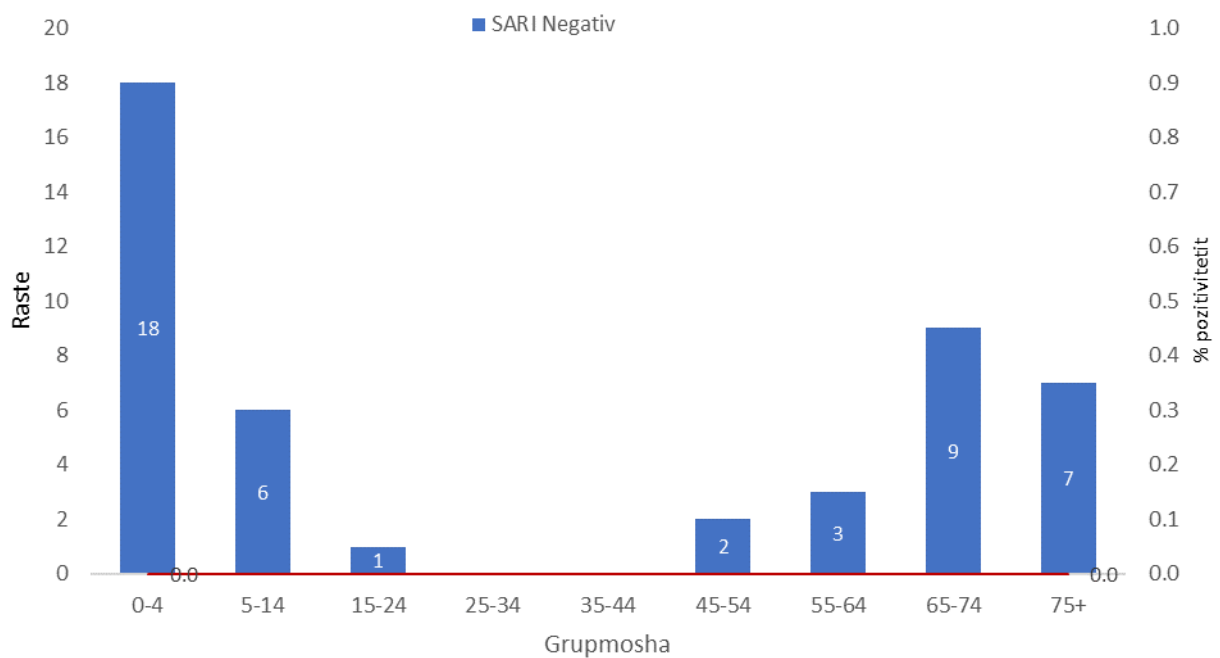
Grafiku 6. Rezultati i testimit për Covid i mostrave ILI dhe SARI

Asnjë prej mostrave ILI dhe SARI nuk janë konfirmuar për Grip dhe Covid-19.



Grafiku 7. Shpërndarja e rasteve ILI dhe konfirmimi laboratorik sipas grupmoshës

Asnjë rast nuk është konfirmuar me Grip dhe Covid-19.



Grafiku 8. Shpërndarja e rasteve SARI dhe konfirmimi laboratorik sipas grupmoshës

Asnjë rast nuk është konfirmuar me Grip dhe Covid-19.