



**INSTITUTI I SHËNDETIT PUBLIK**



**REPUBLIKA E SHQIPËRIE  
MINISTRIA E SHËNDETËSISË  
DHE MBROJTJES SOCIALE**

**Buletini Epidemiologjik Javor  
COVID, GRIP, ILLI/SARI  
Java 41, Viti 2024**

**Tiranë,  
15 Tetor 2024**

## **PËRMBATJA**

PËRMBAJTJA .....	2
COVID-19 SITUATA NË JAVA 41, VITI 2024 NË VENDIN TONË .....	3
MBI GRIPIN DHE RASTET ME SËMUNDJE TË RËNDË RESPIRATORE AKUTE (SRRA) DHE ILI PER GRIP DHE COVID-19. SEZONI 2024-2025.....	<a href="#">5</a>

**COVID-19 SITUATA NË JAVA 41, VITI 2024 NË VENDIN TONË**

Gjatë javës së 41 (7-13 Tetor 2024) numri i rasteve të konfirmuara është 3 raste dhe numri i vdekjeve është 0.

Numri i rasteve të konfirmuara gjatë 239 javëve të epidemisë është 322483.

**Tabela 1. Rastet dhe vdekjet javore me COVID - 19**

	Java 41		Java 40
Raste të reja të konfirmuara	3	↘	15
Incidenca (Nr. rastesh/100000 banorë)	0.1	↘	0.52
Numri i vdekjeve lidhur me COVID-19	0	-	0

Gjatë javës së dyzetë e një të vitit 2024 janë kryer 197 testime nga të cilat 3 rezultuan pozitiv pra përqindja e pozitivitetit për këtë javë është 1.5%. Të gjitha rastet janë konfirmuar në laboratorët e NJVKSH.

Asnjë rast i shtruar në spital.

**Tabela 2. Rastet me COVID – 19 sipas grupmoshave**

GRUPMOSHA (vjeç)	Nr. rastesh	%
<b>0-04</b>	0	0
<b>05-14</b>	0	0
<b>15-24</b>	0	0
<b>25-34</b>	0	0
<b>35-44</b>	0	0
<b>45-54</b>	2	66.7
<b>55-64</b>	0	0
<b>65-74</b>	1	33.3
<b>75+</b>	0	0
<b>Total</b>	3	100

Nga të dhënat e paraqitura në tabelën 2 duket që përqindja më e lartë e të prekurve me COVID janë grupmosha 45-54 vjeç dhe 65-74 vjeç.

Deri në datën 13 tetor 2024 numri i rasteve me COVID-19 në Shqipëri për vitin 2024 është 2581 raste me incidencë 90.2 raste për 100000 banorë .

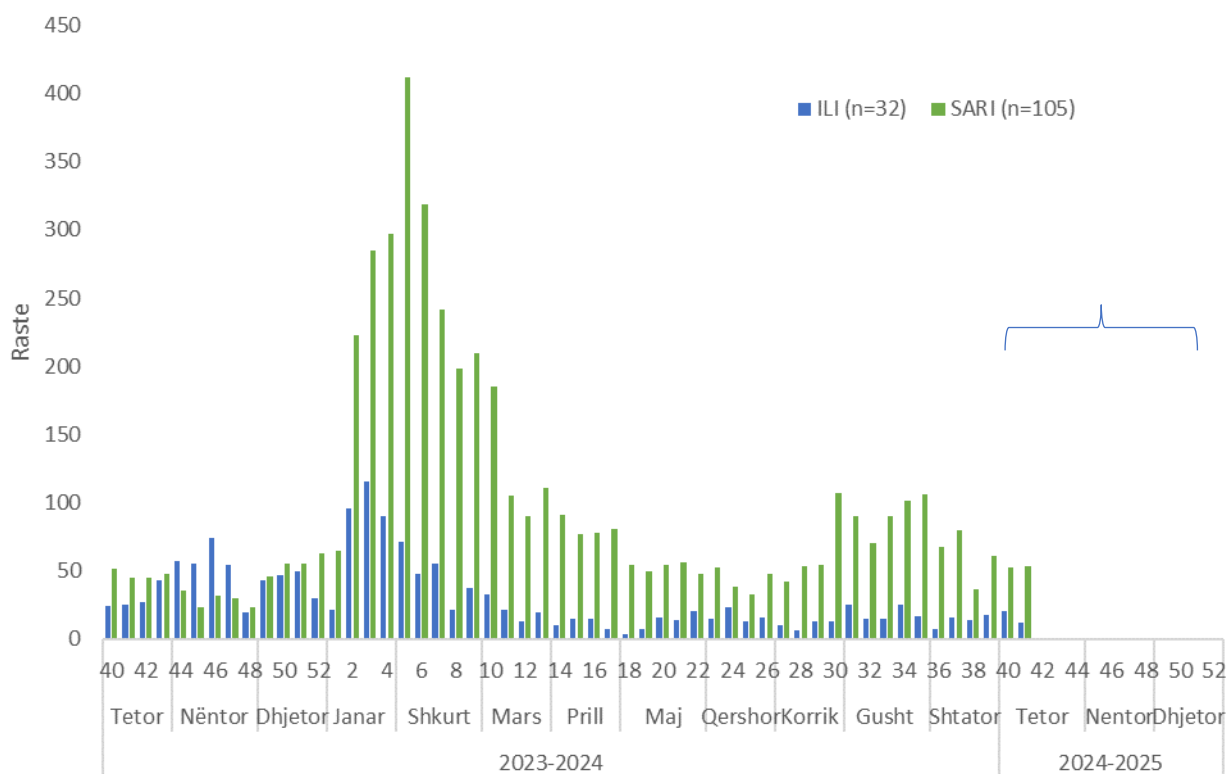
Rastet janë në bashkitë Gjirokastrë, Himarë dhe Tepelenë.

## MBI GRIPIN DHE RASTET ME SËMUNDJE TË RËNDË RESPIRATORE AKUTE (SRRA) DHE ILI PER GRIP DHE COVID-19. SEZONI 2024-2025

### Përmbledhje e Sezonit 2024 - 2025

Në periudhën 7 - 13 Tetor 2024 në Survejancën e Integruar ILI/SRRA janë raportuar 137 raste nga të cilat 32 (23.4%) janë raste ILI ndërsa 105 (76.6%) raste SRRA. Mostrat janë testuar për SARS CoV-2, viruset e Gripit dhe RSV.

Në total për sezonin në javën e 41 muaji Tetor, 4 (2.9%) e mostrave janë konfirmuar me SARS CoV-2. Mostrat kanë rezultuar negative për Grip.

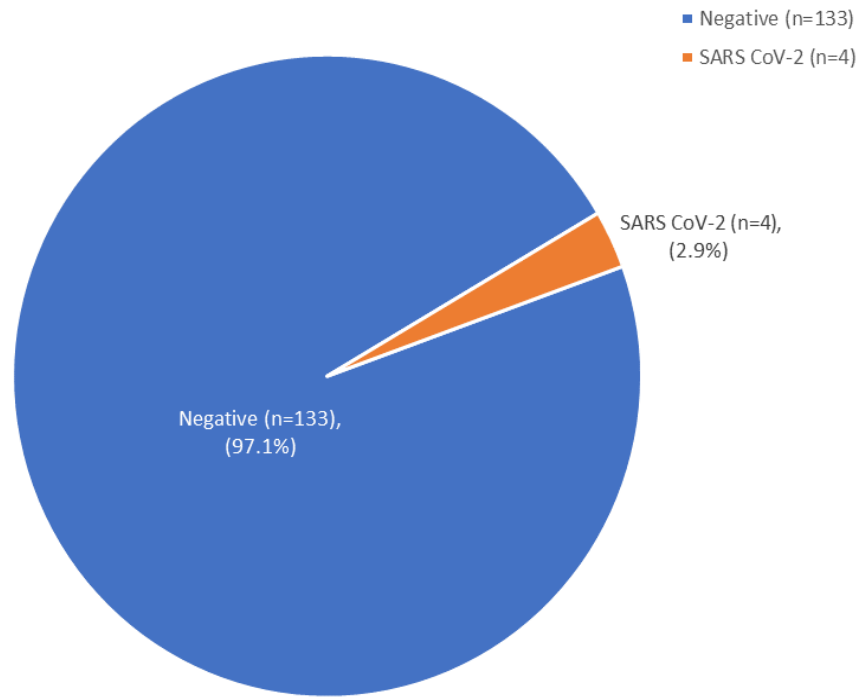


**Grafiku 3.1** Shpërndarja e rasteve ILI dhe SARI sipas javëve dhe muajve

Java e 40 në muajin Tetor shënon edhe fillimin e sezonit Gripal 2024-2025.

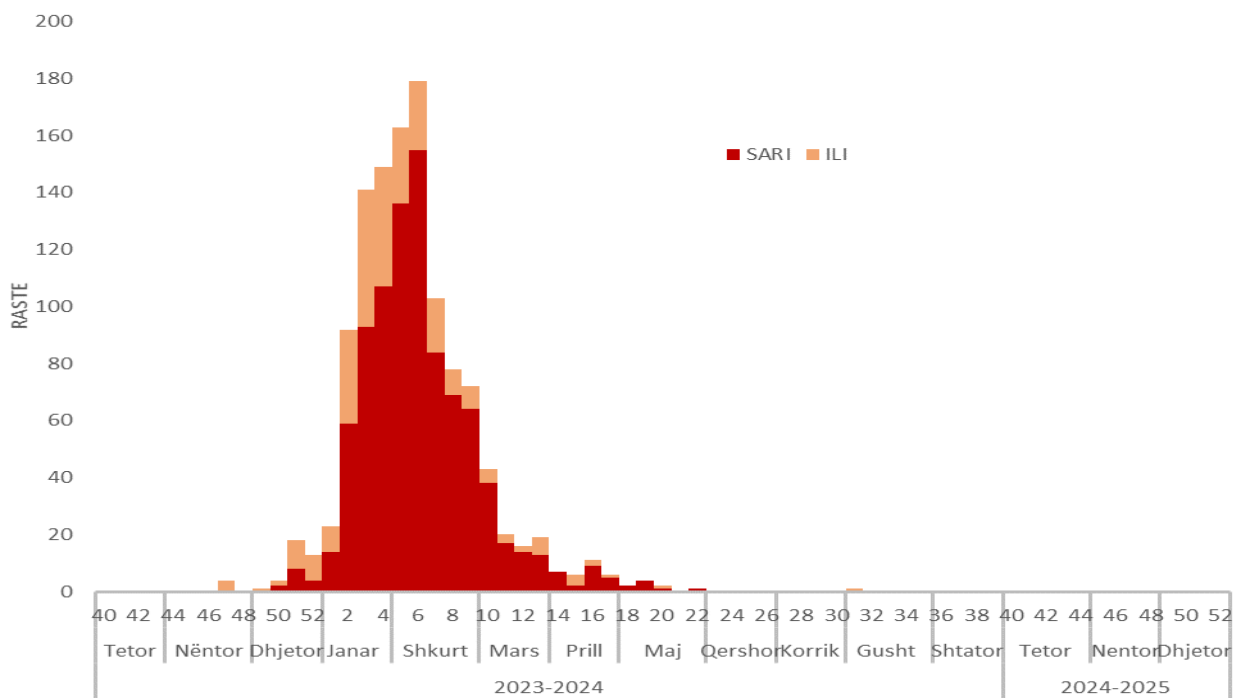
**Tabela 1** Konfirmimi laboratorik për totalin e mostrave të sezonit 2023-2024

Lloji i mostrave	SARS CoV-2	Grip (Tip A)	Grip (Tip B)
ILI	2 (6.3)		
SARI	2 (1.9)		
Total	4 (2.9)		

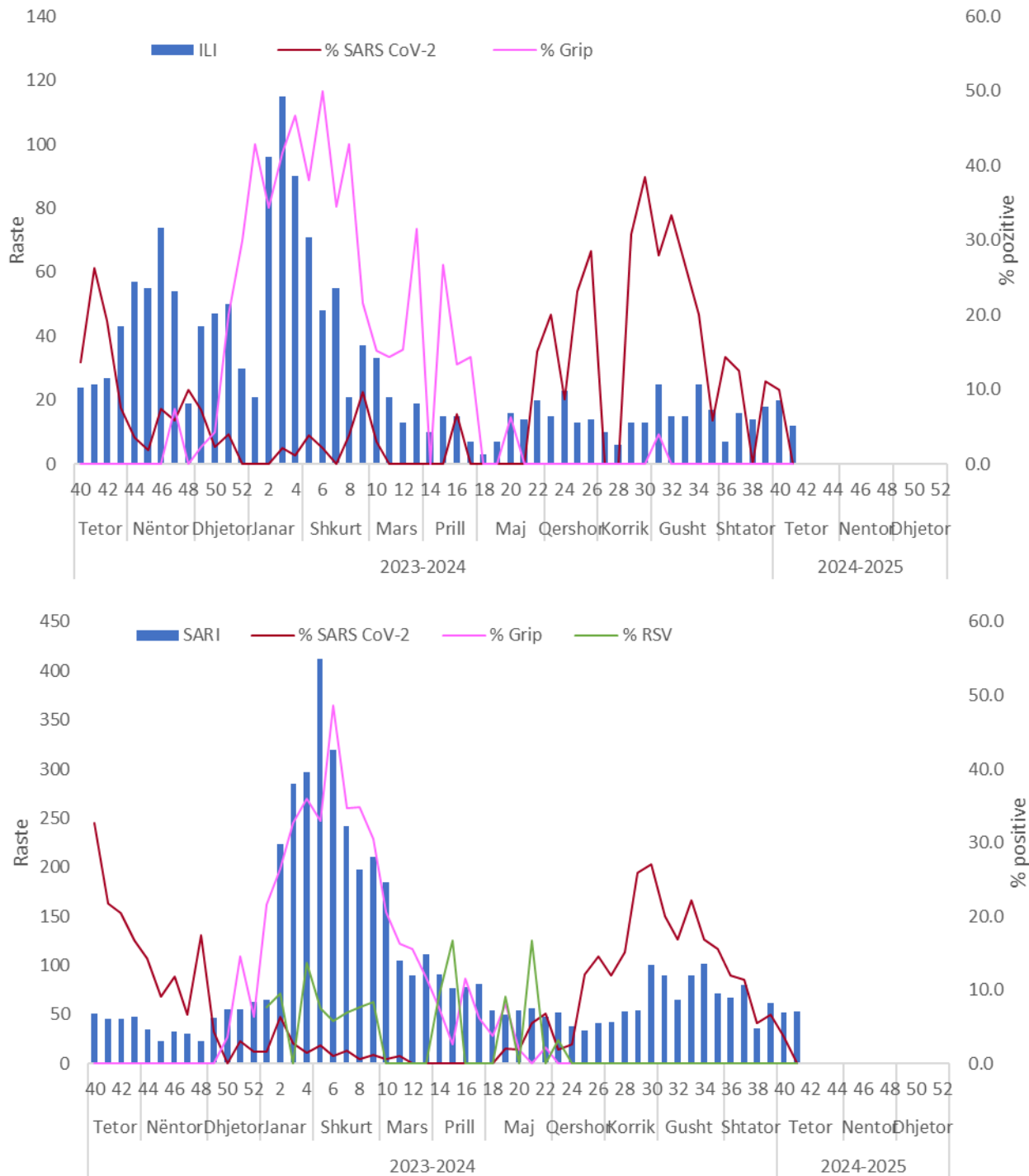


**Grafiku 3.4 Konfirmimi laboratorik për totalin e mostrave të sezonit 2024-2025**

Në total 4 (2.9%) mostra janë konfirmuar me SARS-CoV-2



**Grafiku 4 Numri i rasteve ILI-SARI të konfirmuara me grip sipas javëve**



**Grafiku 5. Grafiku 5. Pozitiviteti i mostrave ILI dhe SARI për SARS CoV-2 dhe Grip sipas javëve**

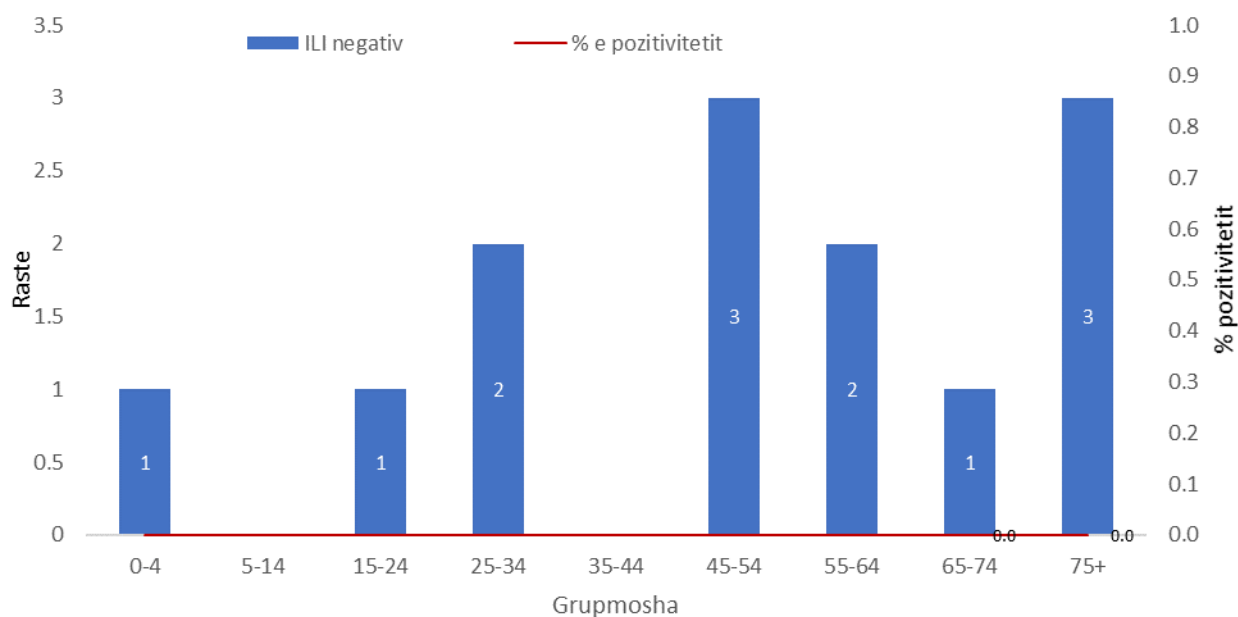
Vërehet prirje në rënie e % së pozitivitetit të mostrave ILI dhe SARI për Covid-19 krahasuar me javët paraardhëse.

### Përmbledhje e Javës 40 /2024 (7 – 13 Tetor)

Në javën 41 në muajin Tetor, nga survejanca sentinel janë testuar në total 65 mostra nga të cilat 12 (18.5%) janë ILI dhe 53 (81.5%) SARI.

Asnjë nga mostrat nuk u konfirmuan as për Grip dhe as për Covid-19.

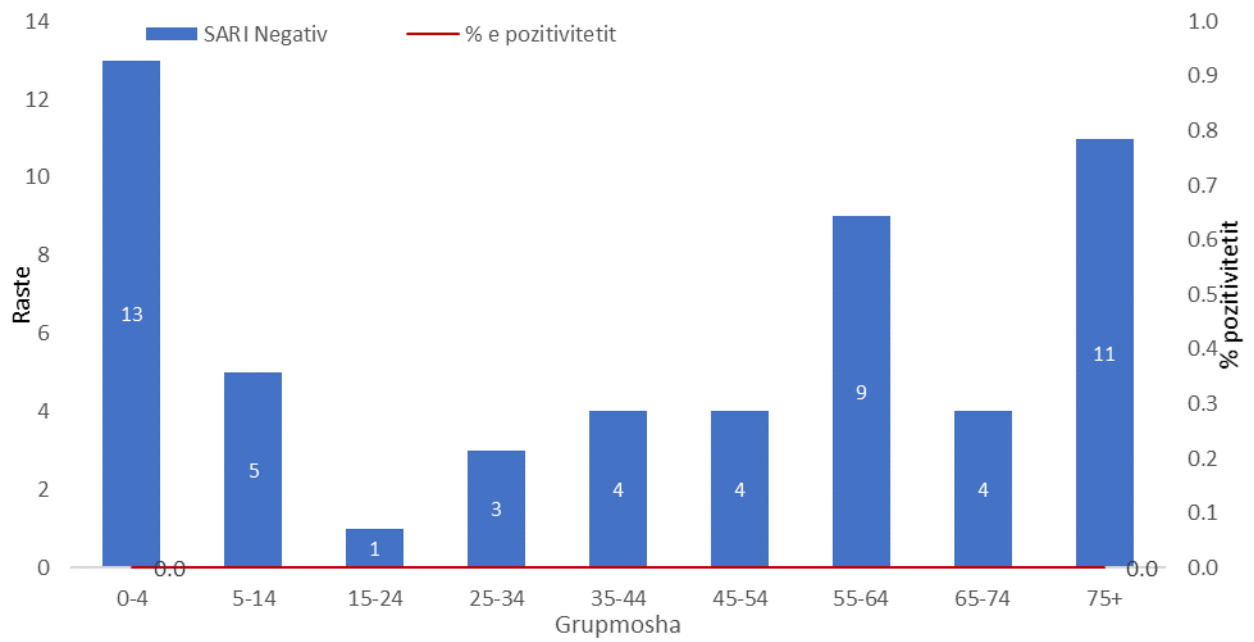
Nga survejanca jo-sentinel nuk është testuar asnjë rast për grip.



**Grafiku 7 Shpërndarja e rasteve ILI dhe konfirmimi laboratorik sipas grupmoshës**

Asnjë rast nuk është konfirmuar me Grip dhe Covid-19.





**Grafiku 8 Shpërndarja e rasteve SARI dhe konfirmimi laboratorik sipas grupmoshës**

Asnjë rast nuk është konfirmuar me Grip dhe Covid-19.