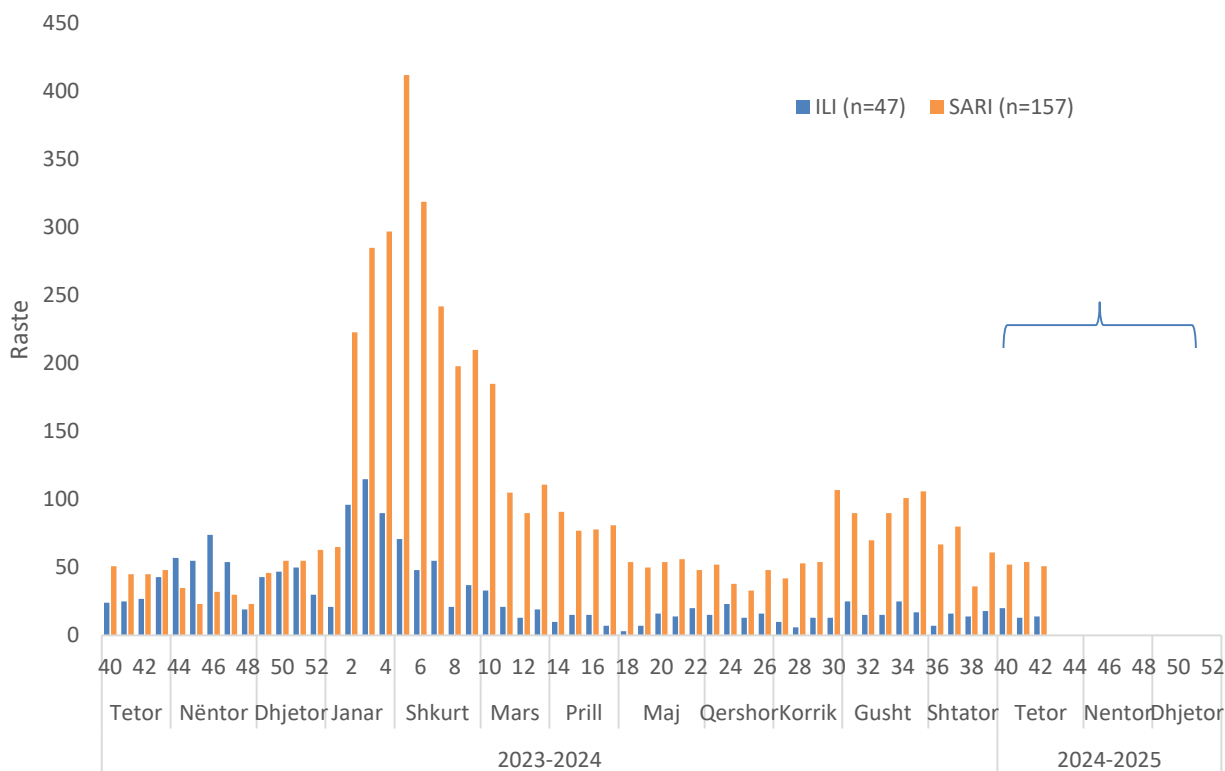


## MBI GRIPIN DHE RASTET ME SËMUNDJE TË RËNDË RESPIRATORE AKUTE (SRRA) DHE ILI PER GRIP DHE COVID-19. SEZONI 2024-2025

### Përmbledhje e Sezonit 2024 - 2025

Në periudhën 14 - 20 Tetor 2024 në Survejancën e Integruar ILI/SRRA janë raportuar 204 raste nga të cilat 47 (23%) janë raste ILI ndërsa 157 (77%) raste SRRA. Mostrat janë testuar për SARS CoV-2, viruset e Gripit dhe RSV.

Në total për sezonin në javën e 42 muaji Tetor, 5 (2.5%) e mostrave janë konfirmuar me SARS CoV-2. Mostrat kanë rezultuar negative për Grip.

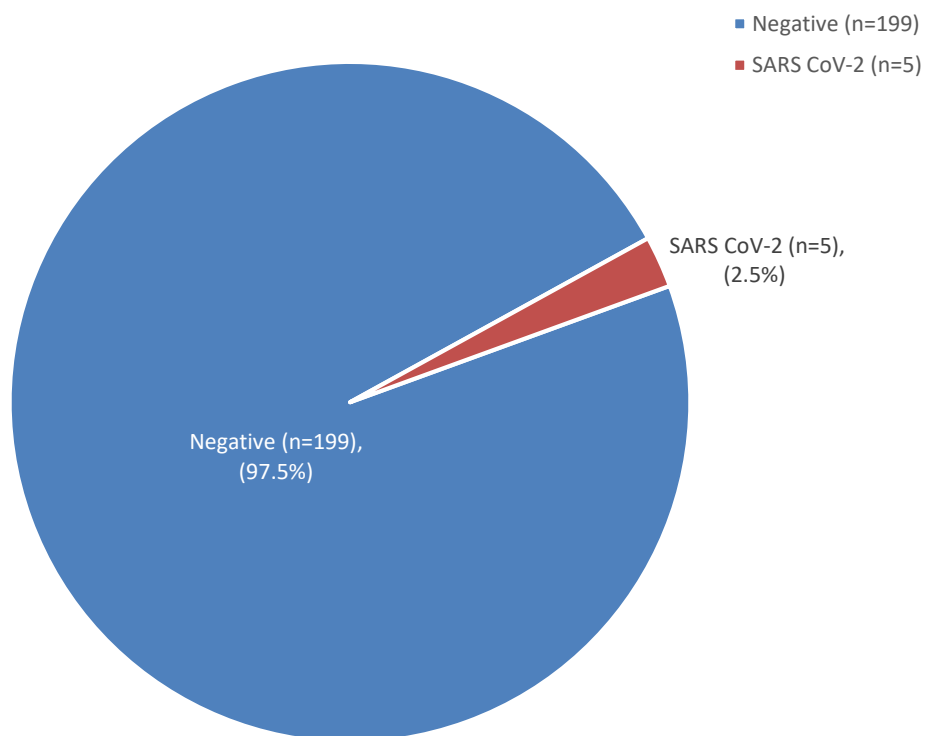


**Grafiku 3.1** Shpërndarja e rasteve ILI dhe SARI sipas javëve dhe muajve

Java e 40 në muajin Tetor shënon edhe fillimin e sezonit Gripal 2024-2025.

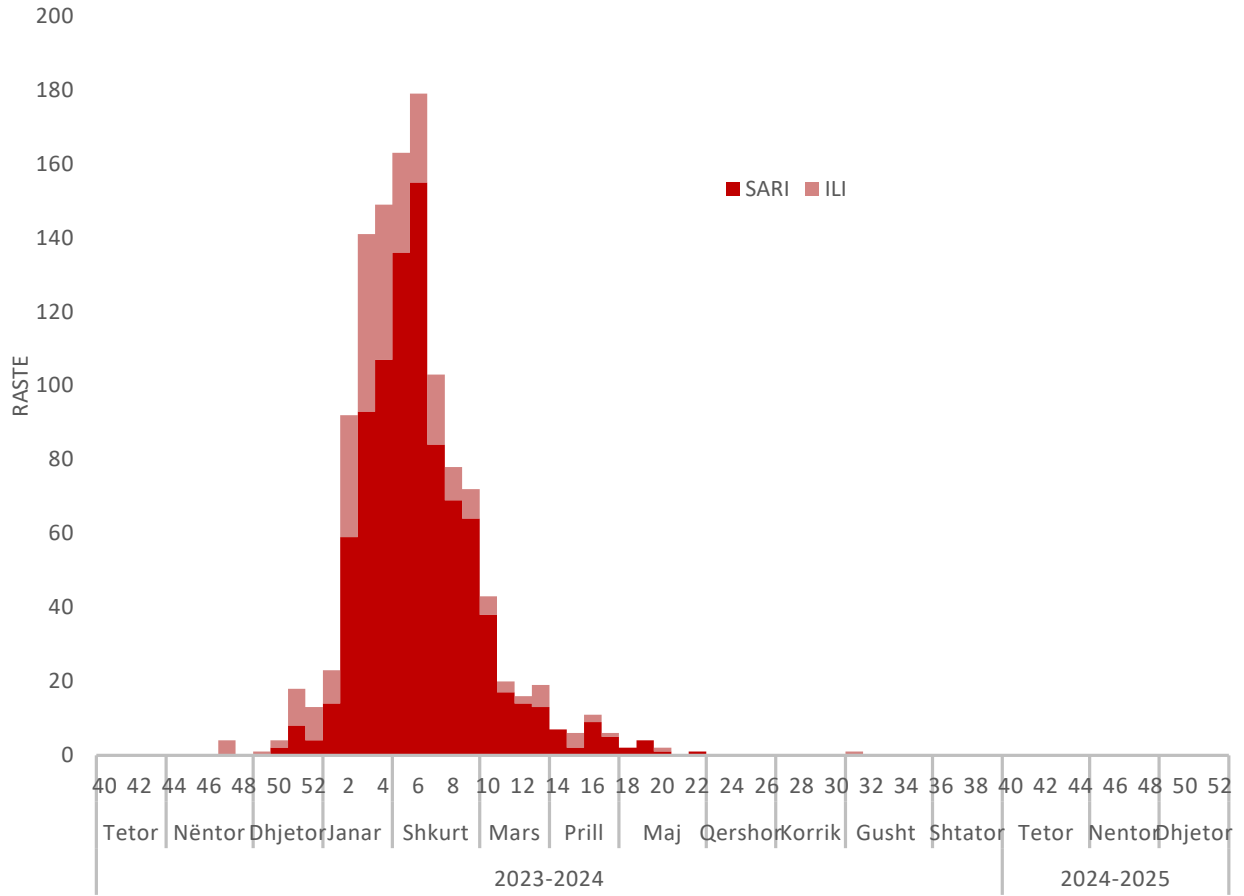
**Tabela 1 Konfirmimi laboratorik për totalin e mostrave te sezonit 2023-2024**

Lloji i mostrave	SARS CoV-2	Grip (Tip A)	Grip (Tip B)
ILI	2 (4.3)		
SARI	3 (1.9)		
Total	5 (2.5)		

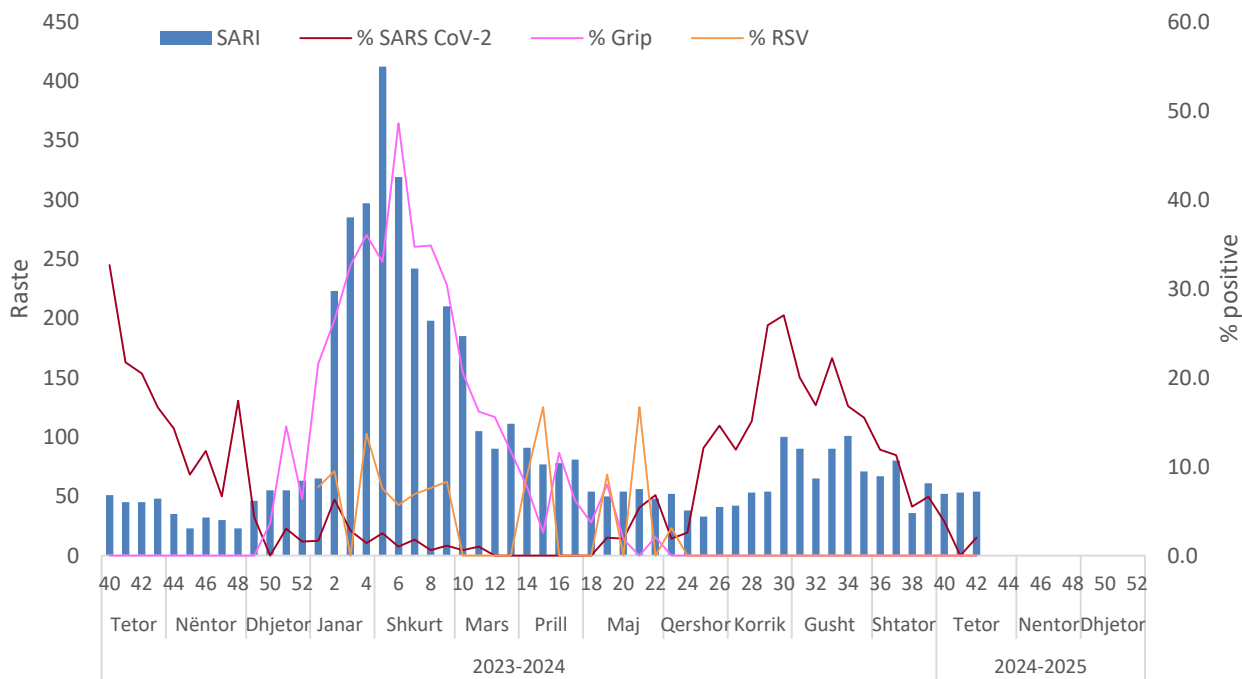
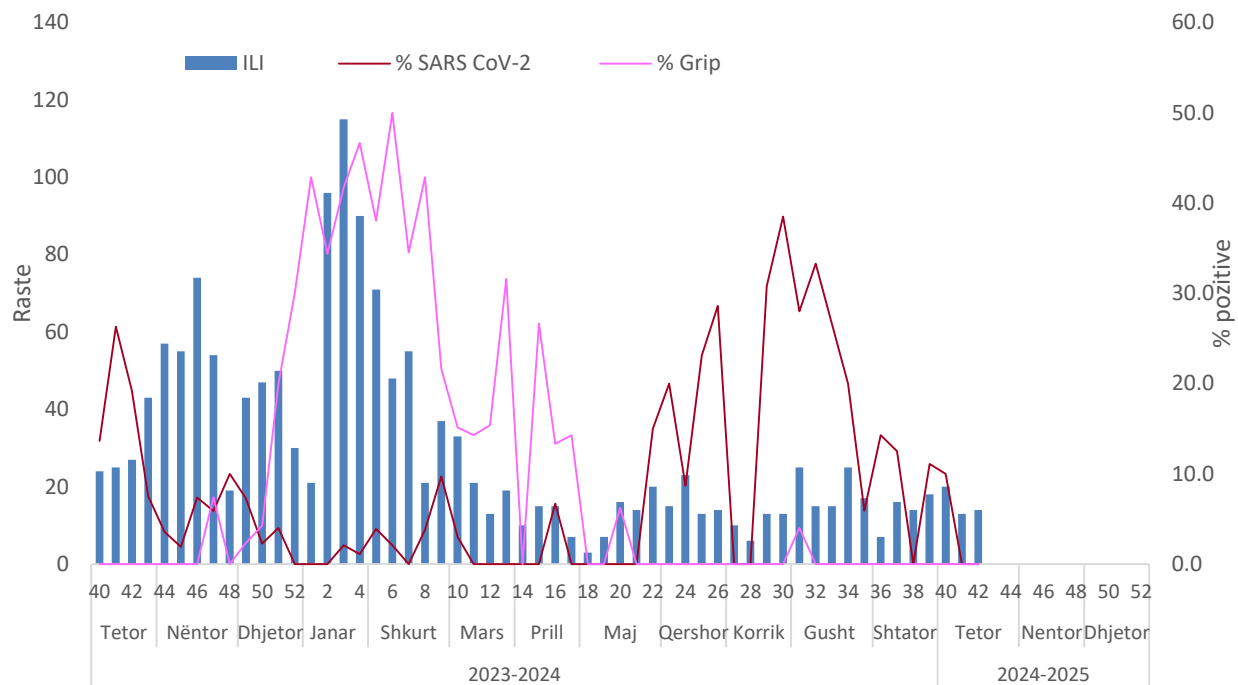


**Grafiku 3.4 Konfirmimi laboratorik për totalin e mostrave të sezonit 2024-2025**

Në total 5 (2.5%) mostra janë konfirmuar me SARS-CoV-2



**Grafiku 4 Numri i rasteve ILI-SARI të konfirmuara me grip sipas javëve**



**Grafiku 5. Grafiku 5. Pozitiviteti i mostrave ILI dhe SARI për SARS CoV-2 dhe Grip sipas javëve**

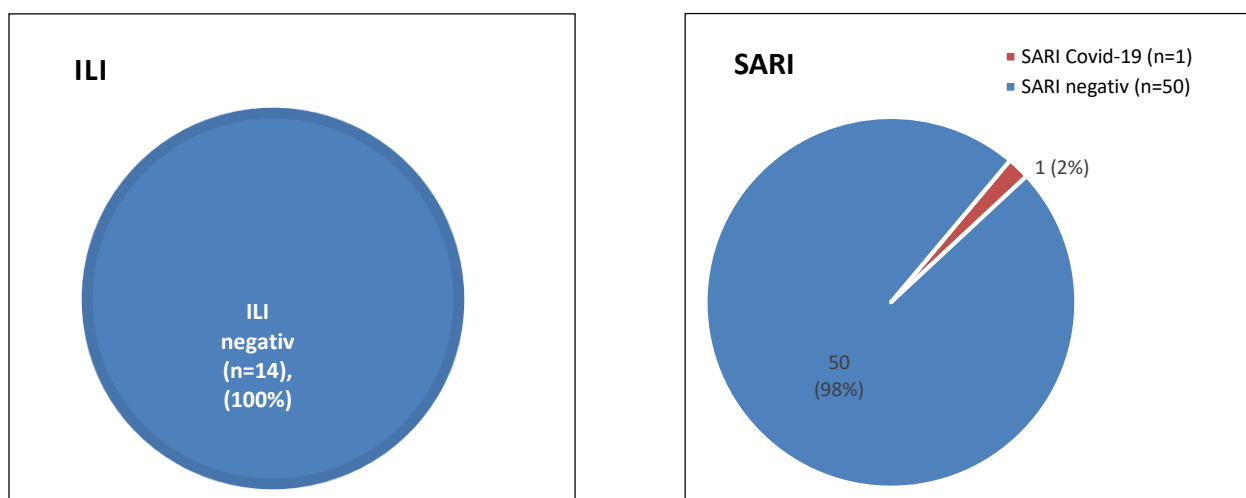
Vërehet prirje në rënie e % së pozitivitetit të mostrave ILI dhe SARI për Covid-19 krahasuar me javët paraardhëse.

## Përmbledhje e Javës 42 /2024 (14 – 20 Tetor)

Në javën 42 në muajin Tetor, nga survejanca sentinel janë testuar në total 65 mostra nga të cilat 14 (21.5%) janë ILI dhe 51 (78.5%) SARI.

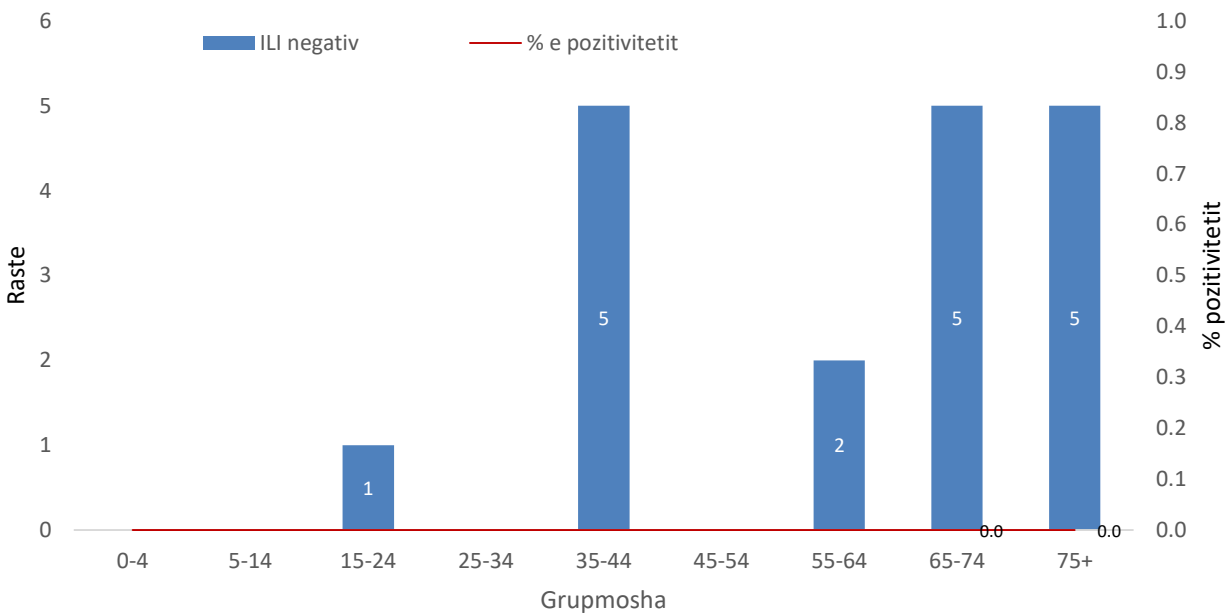
Asnjë nga mostrat nuk rezultoi pozitive për Grip ndërsa 1 (1.5%) e totalit të mostrave rezultoi pozitive për Covid-19

Nga survejanca jo-sentinel janë testuar 7 raste dhe asnjë nuk është konfirmuar për grip.



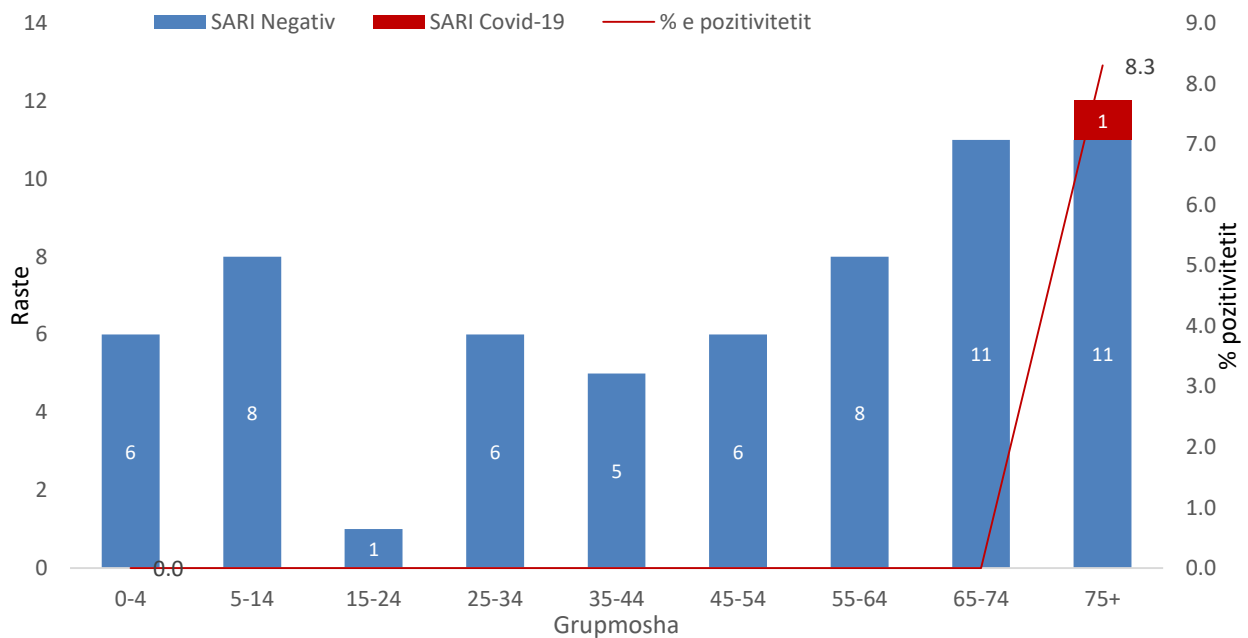
### Grafiku 6 Rezultati i testimit për Covid i mostrave ILI dhe SARI

Për Covid-19 janë konfirmuar 1 (1%) e mostrave SARI dhe asnjë nga mostrat ILI.



**Grafiku 7 Shpërndarja e rasteve ILI dhe konfirmimi laboratorik sipas grupmoshës**

Asnjë rast nuk është konfirmuar me Grip dhe Covid-19.



**Grafiku 8 Shpërndarja e rasteve SARI dhe konfirmimi laboratorik sipas grupmoshës**

Një rast i grupmoshes 75+ vjeç është konfirmuar me Covid-19.