



INSTITUTI I SHËNDETIT PUBLIK



**REPUBLIKA E SHQIPËRIE
MINISTRIA E SHËNDETËSISË
DHE MBROJTJES SOCIALE**

**Buletini Epidemiologjik Javor
COVID, GRIP, ILLI/SARI
Java 37, Viti 2024**

Tiranë,

17 Shtator 2024

PËRMBATJA

PËRMBAJTJA	2
COVID-19 SITUATA NË JAVA 36, VITI 2024 NË VENDIN TONË	3
MONITORIMI I VARIANTEVE GENOMIKE TË COVID-19 NË VENDIN TONË.....	5
MBI GRIPIN DHE RASTET ME SËMUNDJE TË RËNDË RESPIRATORE AKUTE (SRRA) DHE ILI PER GRIP DHE COVID-19. SEZONI 2023-2024.....	7

COVID-19 SITUATA NË JAVA 36, VITI 2024 NË VENDIN TONË

Gjatë javës së 37 (9-15 Shtator 2024) numri i rasteve të konfirmuara është 32 raste dhe numri i vdekjeve është 0.

Numri i rasteve të konfirmuara gjatë 235 javëve të epidemisë është 322417.

Tabela 1. Rastet dhe vdekjet javore me COVID - 19

	Java 37		Java 36
Raste të reja të konfirmuara	32	↘	76
Incidenca (Nr. rastesh/100000 banorë)	1.12	↘	2.66
Numri i vdekjeve lidhur me COVID-19	0	-	0

Gjatë javës së tridhjetë e shtatë të vitit 2024 janë kryer 330 testime nga të cilat 32 rezultuan pozitiv pra përqindja e pozitivitetit për këtë javë është 9.7%. 65.6% e rastet janë konfirmuar në laboratorët e NJVKSH dhe 34.4% në laboratorin e ISHP.

Nga raportimet, 9 raste të shtruara në spital.

Tabela 2. Rastet me COVID – 19 sipas grupmoshave

GRUPMOSHA (vjec)	Nr. rastesh	%
0-04	5	15.6
05-14	0	0
15-24	0	0
25-34	3	9.4
35-44	1	3.1
45-54	3	9.4
55-64	8	25.0
65-74	8	25.0
75+	4	12.5
Total	32	100.0

Nga të dhënat e paraqitura në tabelën 2 duket që përqindja më e lartë e të prekurve me COVID janë grupmosha 0-04 vjec e ndjekur nga ajo 55-64 vjeç, 65-74 vjeç dhe 75+ vjeç.

Deri në datën 8 shtator 2024 numri i rasteve me COVID-19 në Shqipëri për vitin 2024 është 2515 raste me incidencë 88.0 raste për 100000 banorë .

Tabela 3. Rastet javore me COVID – 19 sipas bashkive

BASHKIA	Nr. rastesh	%
BERAT	1	3.1
DIVJAKE	2	6.3
DROPULL	1	3.1
DURRES	1	3.1
GJIROKASTER	6	18.8
KAMEZ	1	3.1
KAVAJE	1	3.1
LEZHE	1	3.1
MEMALIAJ	3	9.4
POGRADEC	1	3.1
SHIJAK	1	3.1
TEPELENE	4	12.5
TIRANE	5	15.6
VLORE	4	12.5
TOTAL	32	100.0

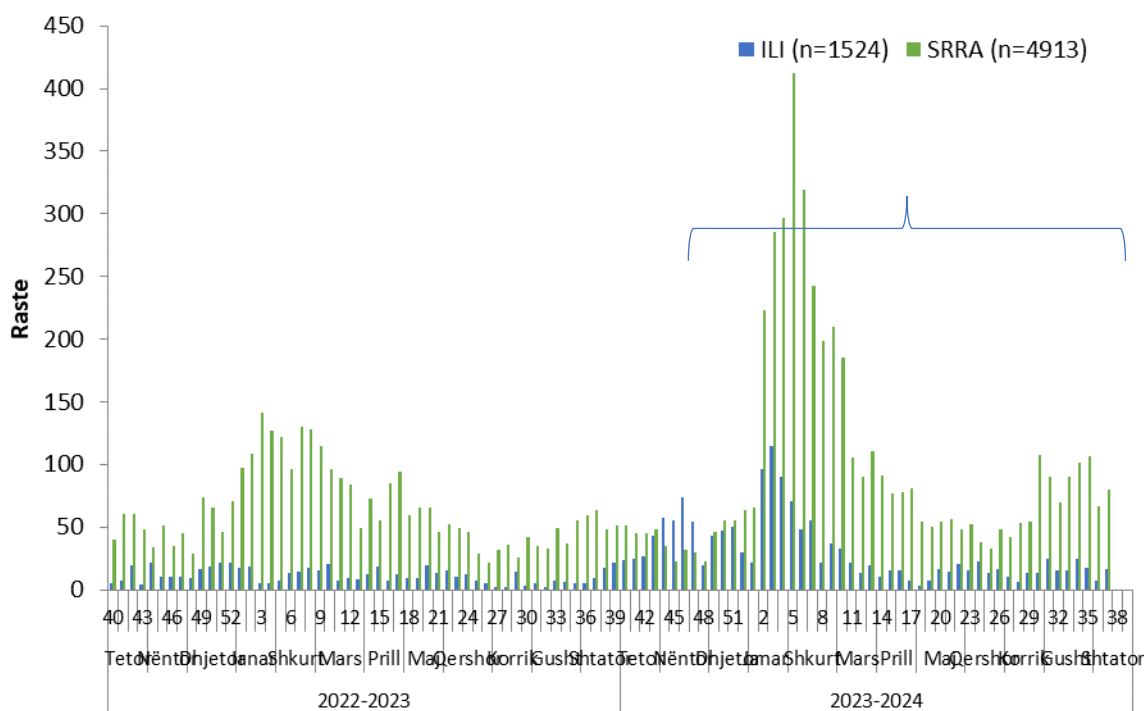
MBI GRIPIN DHE RASTET ME SËMUNDJE TË RËNDË RESPIRATORE AKUTE (SRRA) DHE ILI PER GRIP DHE COVID-19. SEZONI 2023-2024

Përmbledhje e Sezonit 2023 - 2024

Në periudhën 1 Tetor 2023 deri në 15 Shtator 2024 në Survejancën e Integruar ILI/SRRA janë raportuar 6437 raste nga të cilat 1524 (23.7%) janë raste ILI ndërsa 4913 (76.3%) raste SRRA. Mostrat janë testuar për SARS CoV-2, viruset e Gripit dhe RSV.

Në total për sezonin deri në javën e 37 muaji Shtator, janë konfirmuar me grip 1178 (18.3%) mostra nga të cilat mbizotëron tipi A 988 (15.3%) ndjekur nga tipi B 190 (3%).

386 (6%) e mostrave janë konfirmuar me SARS CoV-2.



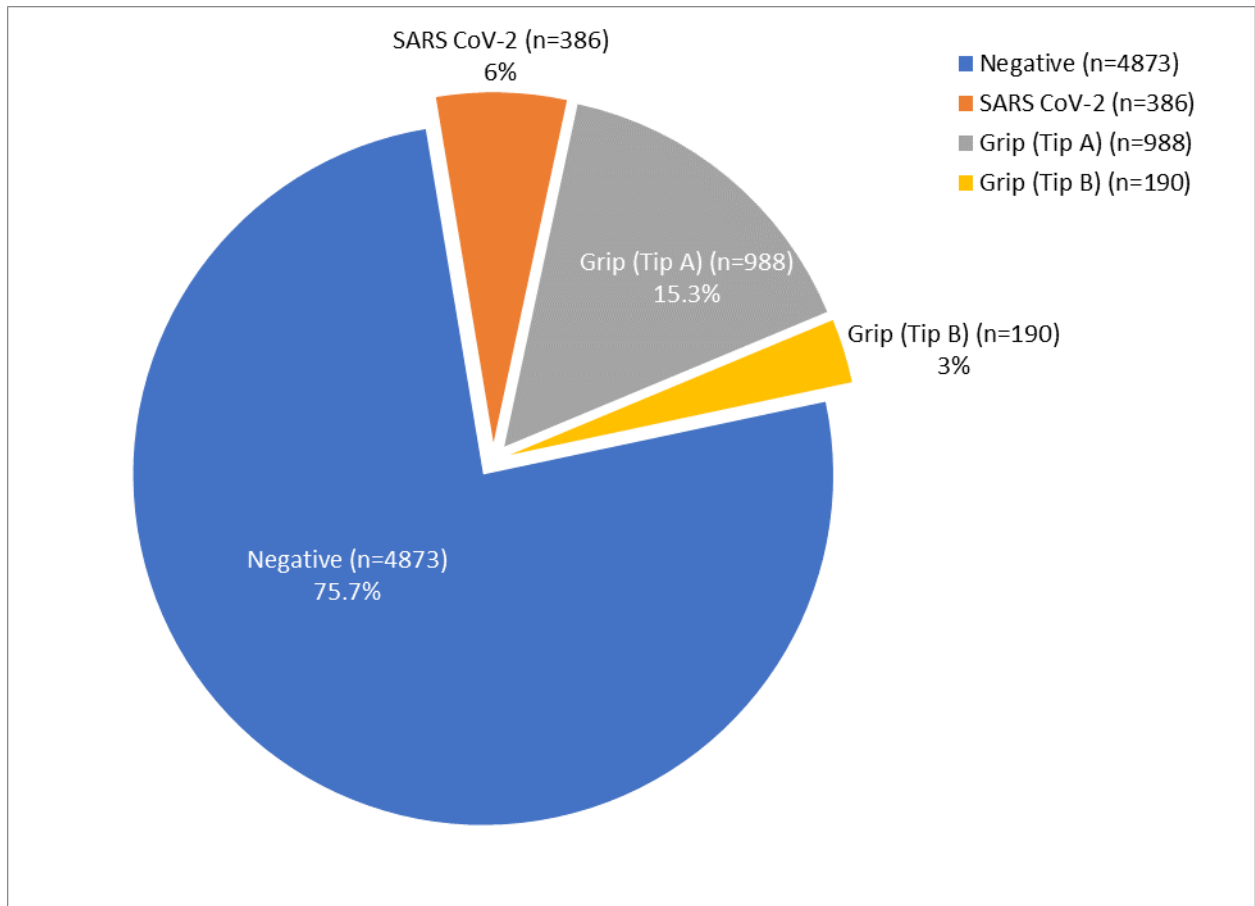
Grafiku 3.1 Shpërndarja e rasteve ILI dhe SARI sipas javëve dhe muajve

Nga grafiku duket që rastet SARI paraqesin një prirje në ritje të theksuar në javën e dytë të muajit Janar 2024, ndërsa vërehet rënie nga javën 06.

Tabela 1 Konfirmimi laboratorik për totalin e mostrave te sezonit 2023-2024

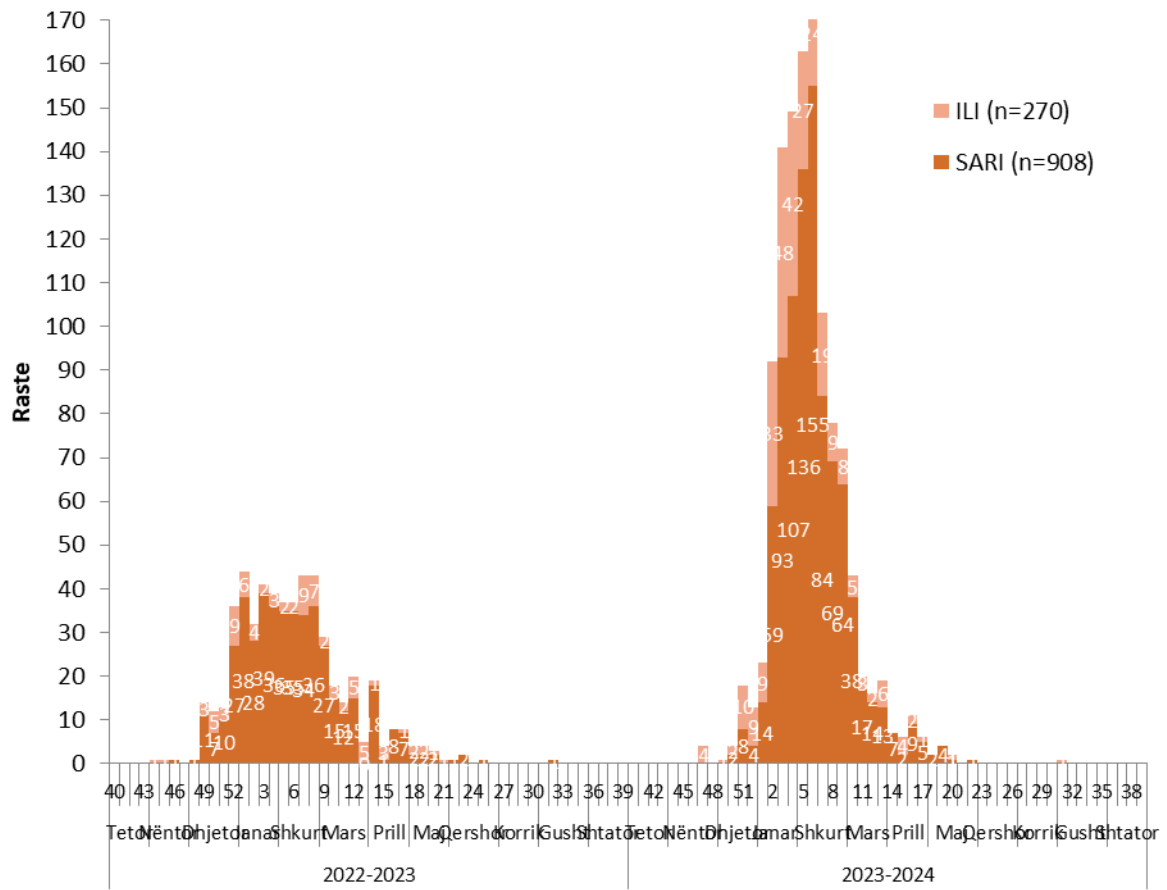
Lloji i mostrave	SARS CoV-2	Grip (Tip A)	Grip (Tip B)
------------------	------------	--------------	--------------

ILI	92 (6.0)	233 (15.3)	37 (2.4)
SARI	294 (6.0)	755 (15.64)	153 (3.1)
Total	386 (6.0)	988 (15.3)	190 (3.0)



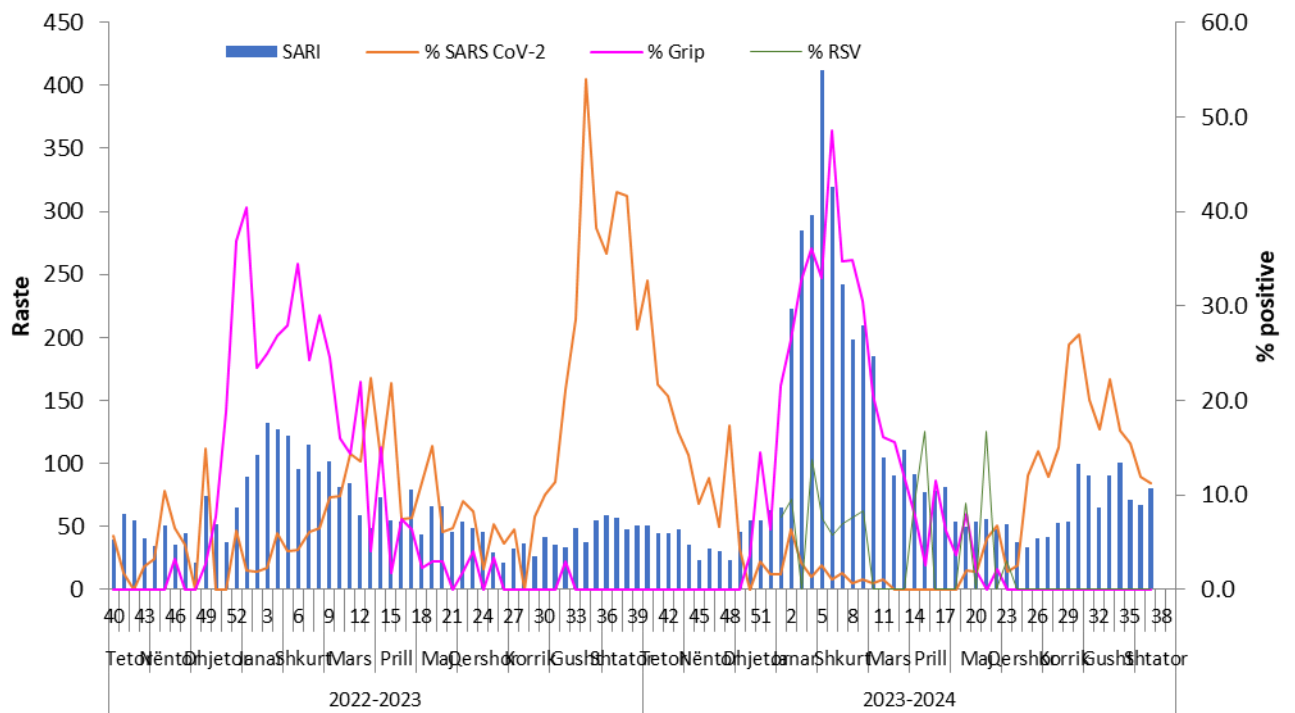
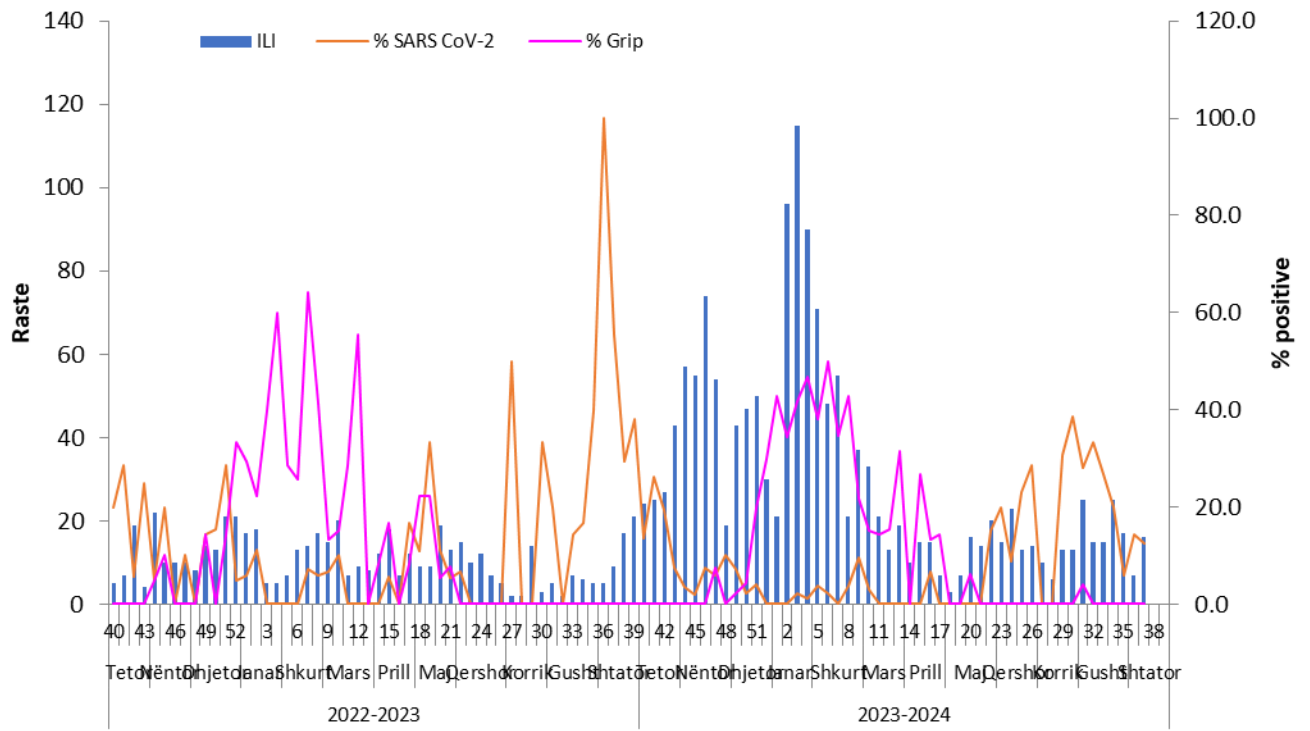
Grafiku 3.4 Konfirmimi laboratorik për totalin e mostrave të sezonit 2023-2024

Në total 386 (6%) mostra janë konfirmuar me SARS-CoV-2, 988 (15.3%) me virusin e tipit A të gripit dhe 190 (3%) me virusin e tipit B të gripit.



Grafiku 4 Numri i rasteve ILI-SARI të konfirmuara me grip sipas javëve

Rasti i fundit i konfirmuar me Grip tip A është në javën e parë të muajit Gusht.



Grafiku 5. Grafiku 5. Pozitiviteti i mostrave ILI dhe SARI për SARS CoV-2 dhe Grip sipas javëve

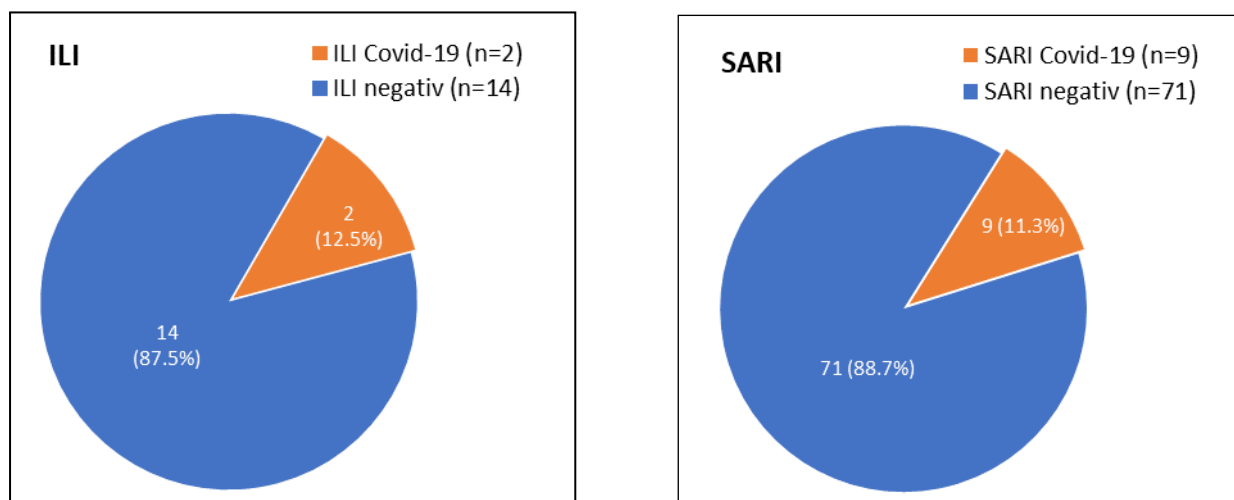
Vërehet prirje e qëndrueshme % së pozitivitetit të mostrave ILI dhe SARI për Covid-19 krahasuar me javën paraardhëse.

Përmbledhje e Javës 37 /2024 (9 - 15 Shtator)

Në javën 37 në muajin Shtator, nga survejanca sentinel janë testuar në total 96 mostra nga të cilat 16 (16.7%) janë ILI dhe 80 (83.3%) SARI.

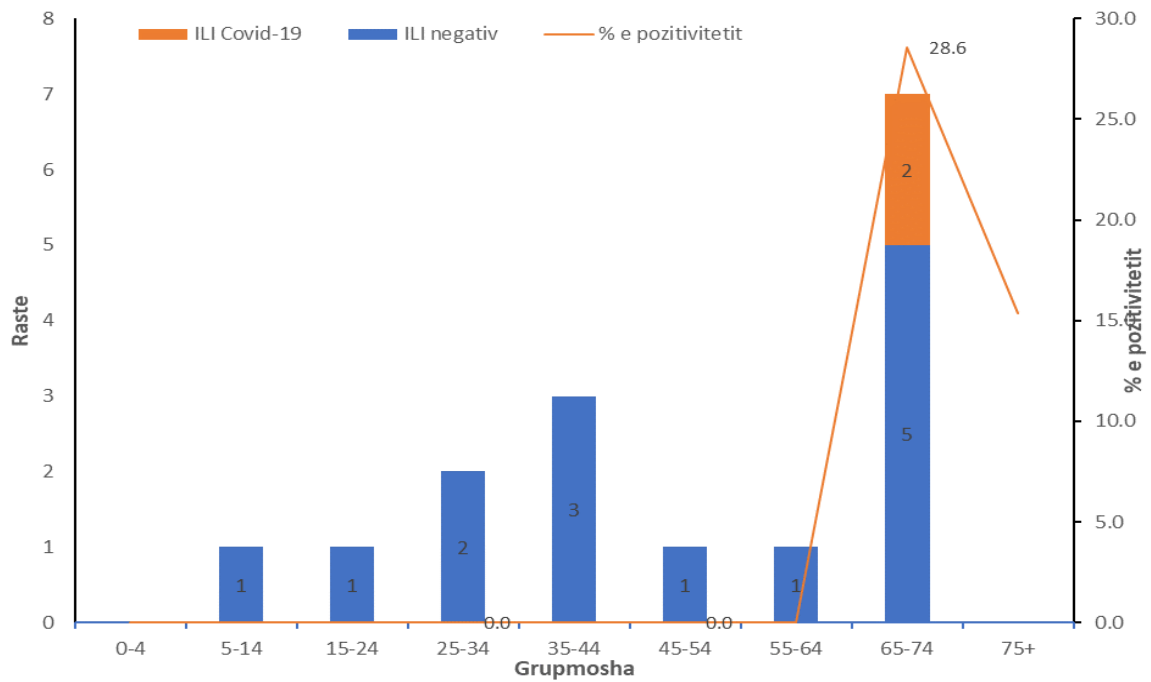
Asnjë nga mostrat nuk rezultoi pozitive për Grip ndërsa 11 (11.5%) e totalit të mostrave rezultuan pozitive për Covid-19

Nga survejanca jo-sentinel janë testuar 10 raste të cilat rezultuan negative për grip.



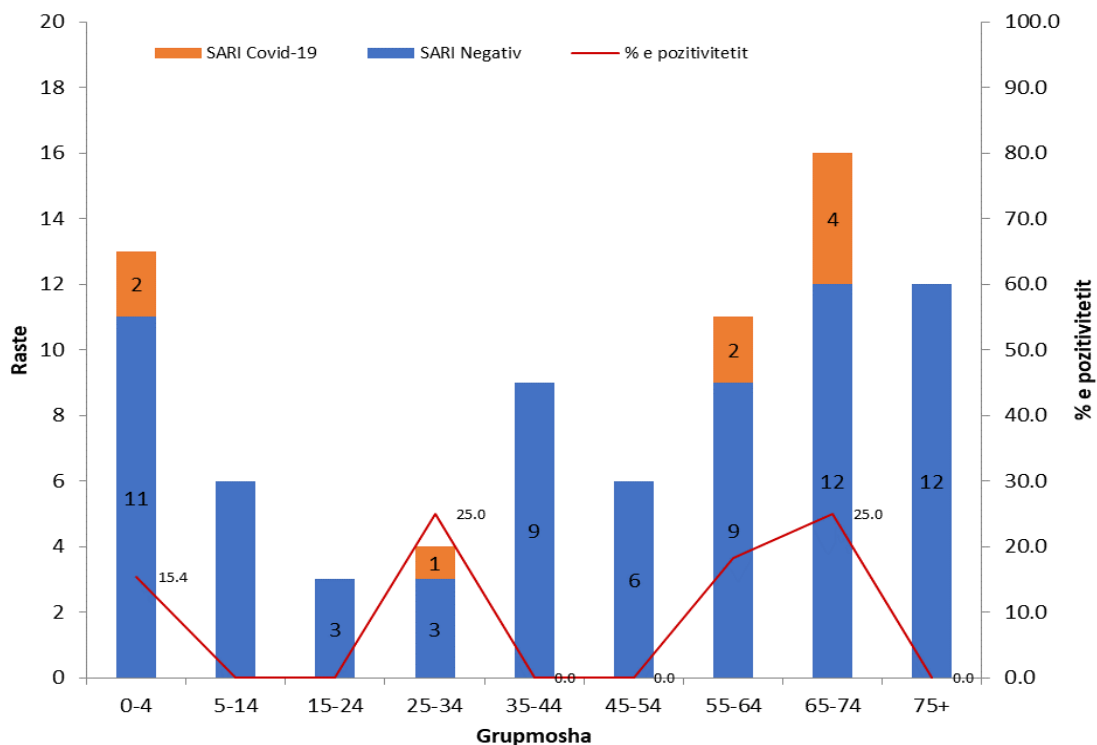
Grafiku 6 Rezultati i testimit për Covid i mostrave ILI dhe SARI

Për Covid-19 janë konfirmuar 2 (12.5%) nga mostrat ILI dhe 9 (13.3%) e mostrave SARI.



Grafiku 7 Shpërndarja e rasteve ILI dhe konfirmimi laboratorik sipas grupmoshës

Pozitiviteti është më i lartë për grupmoshën 65-74 vj (28.6%).



Grafiku 8 Shpërndarja e rasteve SARI dhe konfirmimi laboratorik sipas grupmoshës

Pozitiviteti është më i lartë për grupmoshën 25-34 vj (25%) dhe 65-74 vj (25%).