



INSTITUTI I SHËNDETIT PUBLIK



**REPUBLIKA E SHQIPËRIE
MINISTRIA E SHËNDETËSISË
DHE MBROJTJES SOCIALE**

**Buletini Epidemiologjik Javor
COVID, GRIP, ILLI/SARI
Java 36, Viti 2024**

Tiranë,

10 Shtator 2024

PËRMBATJA

PËRMBAJTJA	2
COVID-19 SITUATA NË JAVA 36, VITI 2024 NË VENDIN TONË	3
MONITORIMI I VARIANTEVE GENOMIKE TË COVID-19 NË VENDIN TONË.....	5
MBI GRIPIN DHE RASTET ME SËMUNDJE TË RËNDË RESPIRATORE AKUTE (SRRA) DHE ILI PER GRIP DHE COVID-19. SEZONI 2023-2024.....	7

COVID-19 SITUATA NË JAVA 36, VITI 2024 NË VENDIN TONË

Gjatë javës së 36 (2-8 Shtator 2024) numri i rasteve të konfirmuara është 76 raste dhe numri i vdekjeve është 0.

Numri i rasteve të konfirmuara gjatë 234 javëve të epidemisë është 322385.

Tabela 1. Rastet dhe vdekjet javore me COVID - 19

	Java 36		Java 35
Raste të reja të konfirmuara	76	↘	101
Incidenca (Nr. rastesh/100000 banorë)	2.66	↘	3.53
Numri i vdekjeve lidhur me COVID-19	0	↘	1

Gjatë javës së tridhjetë e gjashtë të vitit 2024 janë kryer 359 teste nga të cilat 76 rezultuan pozitiv pra përqindja e pozitivitetit për këtë javë është 21,2%. 79% e rastet janë konfirmuar në laboratorët e NJVKSH dhe 21% në laboratorin e ISHP.

Nga raportimet, 17 raste të shtruara në spital.

Tabela 2. Rastet me COVID – 19 sipas grupmoshave

GRUPMOSHA (vjec)	Nr. rastesh	%
0-04	18	23.6
05-14	1	1.3
15-24	0	0
25-34	4	5.3
35-44	5	6.6
45-54	7	9.2
55-64	14	18.4
65-74	16	21.1
75+	11	14.4
Total	76	100

Nga të dhënat e paraqitura në tabelën 2 duket që përqindja më e lartë e të prekurve me COVID është grupmosha 0-04 vjec e ndjekur nga ajo 65-74 vjec.

Deri në datën 8 shtator 2024 numri i rasteve me COVID-19 në Shqipëri për vitin 2024 është 2483 raste me incidencë 86.74 raste për 100000 banorë .

Tabela 3. Rastet javore me COVID – 19 sipas bashkive

BASHKIA	Nr. rastesh	%
BELSH	2	2.63
BERAT	2	2.63
DELVINE	1	1.32
DIVJAKE	1	1.32
DROPULL	1	1.32
DURRES	3	3.95
GJIROKASTER	19	25.00
HIMARE	1	1.32
KAMEZ	1	1.32
KELCYRE	2	2.63
KOLONJE	1	1.32
KORCE	7	9.21
LUSHNJE	1	1.32
MEMALIAJ	1	1.32
POGRADEC	2	2.63
POLICAN	3	3.95
SARANDE	2	2.63
SHIJAK	1	1.32
SKRAPAR	1	1.32
TEPELENE	11	14.47
TIRANE	3	3.95
VLORE	10	13.16
Total	76	100

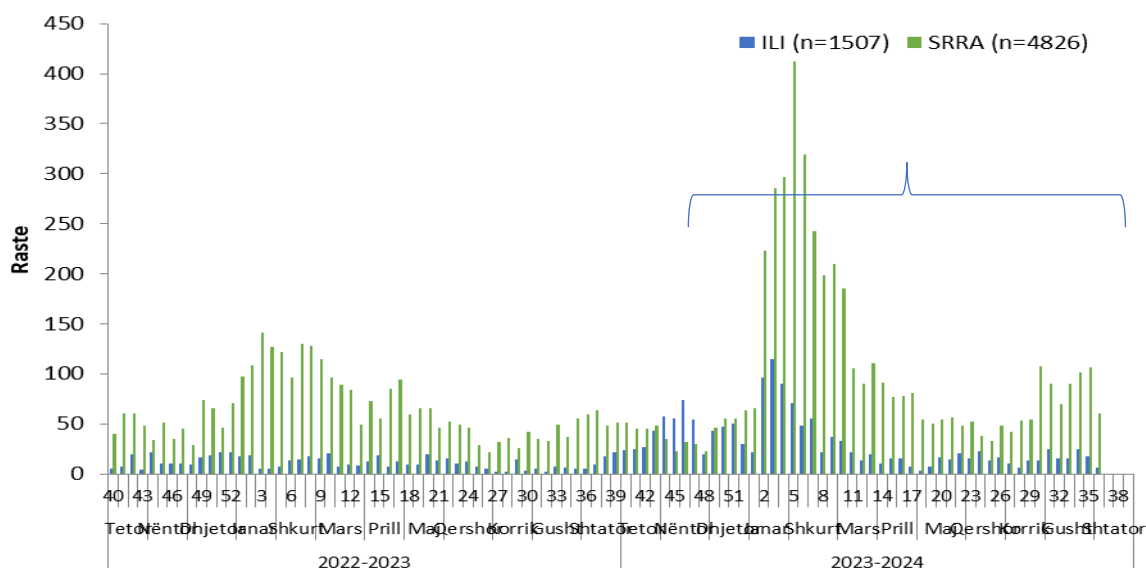
MBI GRIPIN DHE RASTET ME SËMUNDJE TË RËNDË RESPIRATORE AKUTE (SRRA) DHE ILI PER GRIP DHE COVID-19. SEZONI 2023-2024

Përmbledhje e Sezonit 2023 - 2024

Në periudhën 1 Tetor 2023 deri në 8 Shtator 2024 në Survejancën e Integruar ILI/SRRA janë raportuar 6333 raste nga të cilat 1507 (23.8%) janë raste ILI ndërsa 4826 (76.2%) raste SRRA. Mostrat janë testuar për SARS CoV-2, viruset e Gripit dhe RSV.

Në total për sezonin deri në javën e 36 muaji Shtator, janë konfirmuar me grip 1178 (18.6%) mostra nga të cilat mbizotëron tipi A 988 (15.6%) ndjekur nga tipi B 190 (3%).

375 (5.9%) e mostrave janë konfirmuar me SARS CoV-2.

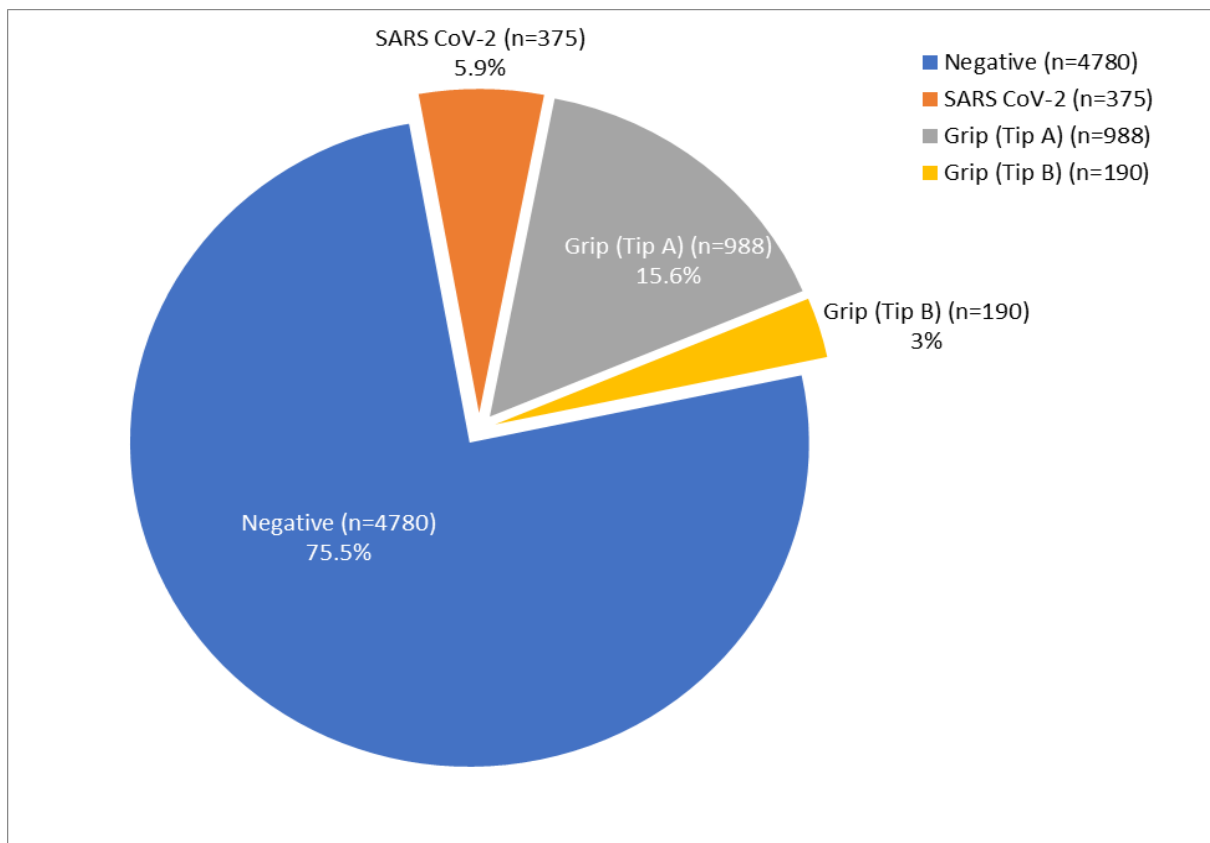


Grafiku 3.1 Shpërndarja e rasteve ILI dhe SARI sipas javëve dhe muajve

Nga grafiku duket që rastet SARI paraqesin një prirje në ritje të theksuar në javën e dytë të muajit Janar 2024, ndërsa vërehet rënie nga java javën 06.

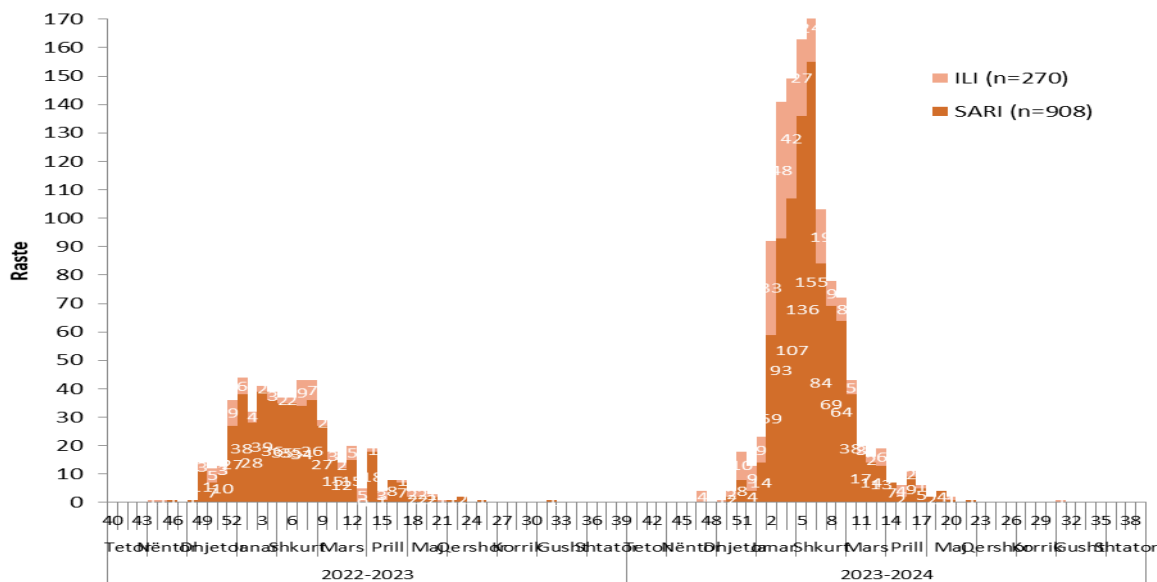
Tabela 1 Konfirmimi laboratorik për totalin e mostrave te sezonit 2023-2024

Lloji i mostrave	SARS CoV-2	Grip (Tip A)	Grip (Tip B)
ILI	90 (6.0)	233 (15.5)	37 (2.5)
SARI	285 (5.9)	755 (15.6)	153 (3.2)
Total	375 (5.9)	988 (15.6)	190 (3.0)



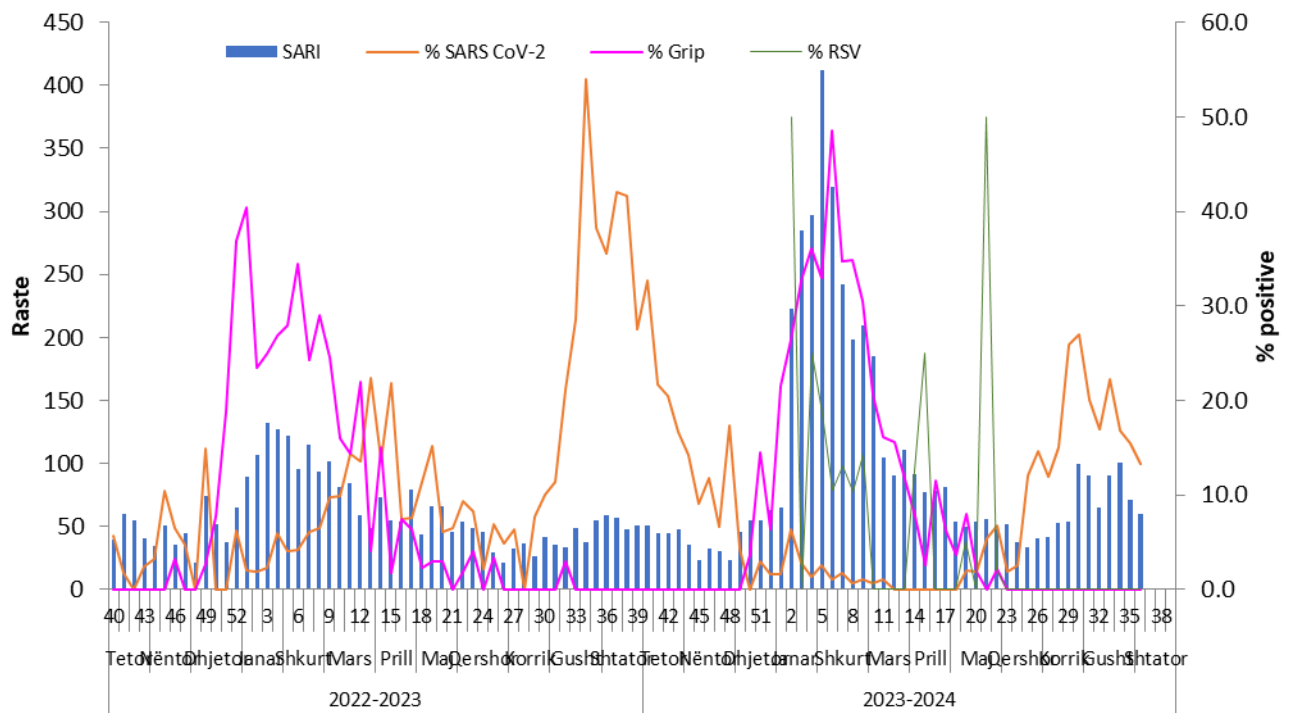
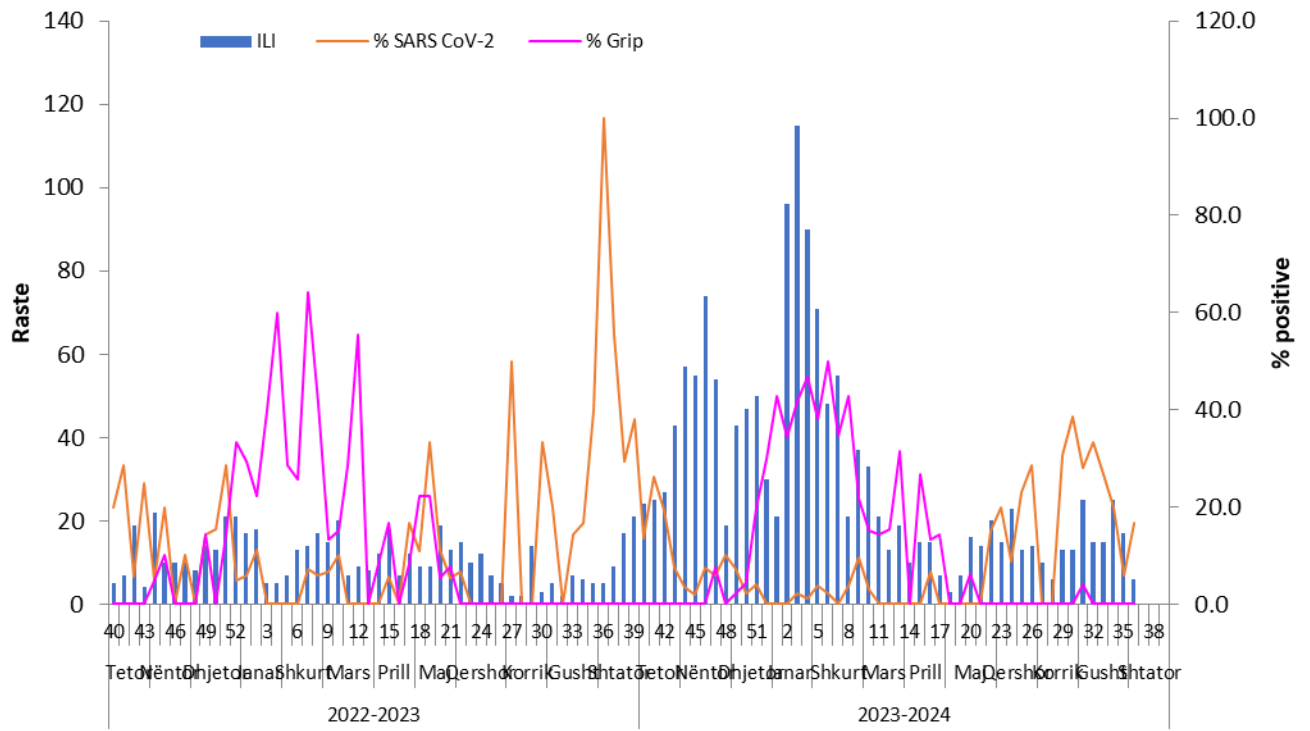
Grafiku 3.4 Konfirmimi laboratorik për totalin e mostrave të sezonit 2023-2024

Në total 356 (5.7%) mostra janë konfirmuar me SARS-CoV-2, 988 (15.9%) me virusin e tipit A të gripit dhe 190 (3%) me virusin e tipit B të gripit.



Grafiku 4 Numri i rasteve ILI-SARI të konfirmuara me grip sipas javëve

Rasti i fundit i konfirmuar me Grip tip A është në javën e parë të muajit Gusht.



Grafiku 5. Grafiku 5. Pozitiviteti i mostrave ILI dhe SARI për SARS CoV-2 dhe Grip sipas javëve

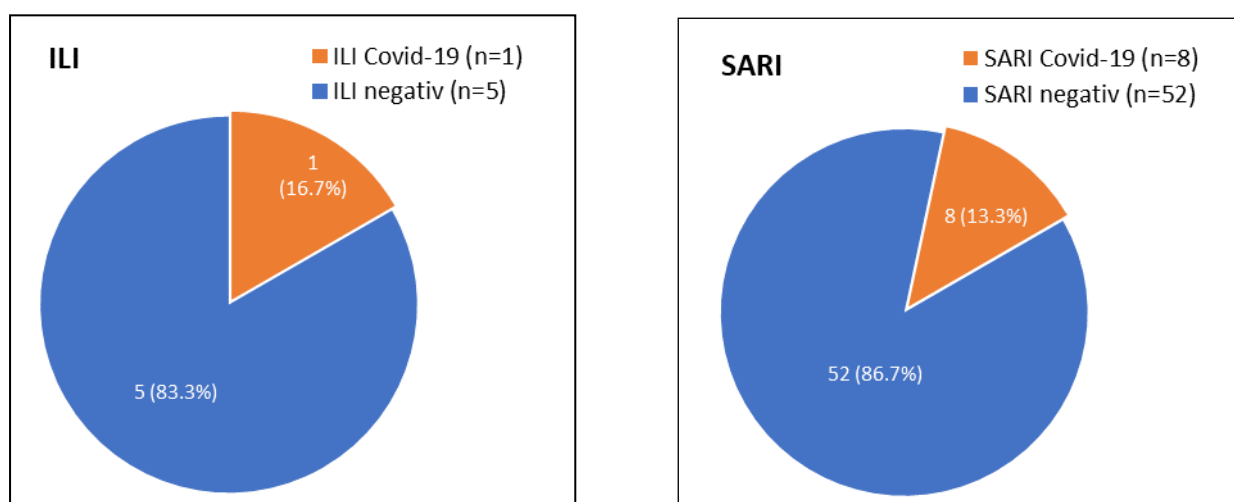
Vërehet prirje e qëndrueshme % së pozitivitetit të mostrave SARI për Covid-19 krahasuar me javën paraardhëse.

Përmbledhje e Javës 36 /2024 (2 - 8 Shtator)

Në javën 36 në muajin Shtator, nga survejanca sentinel janë testuar në total 66 mostra nga të cilat 6 (9.1%) janë ILI dhe 60 (90.9%) SARI.

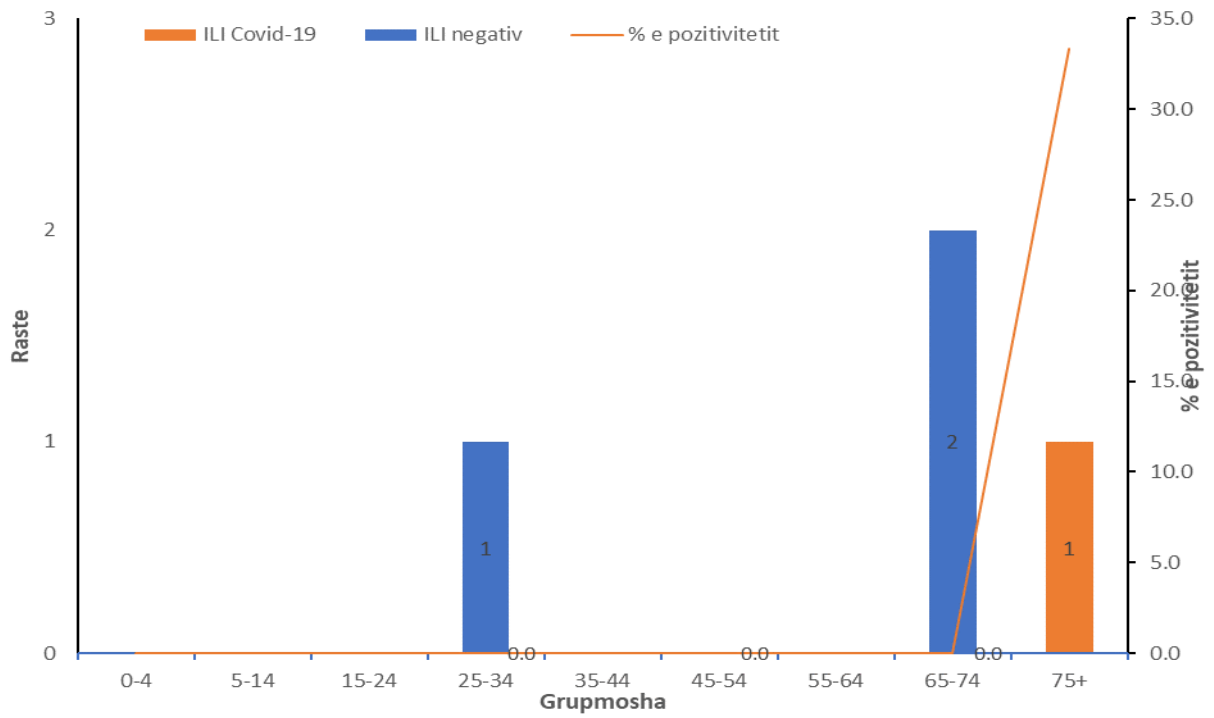
Asnjë nga mostrat nuk rezultoi pozitive për Grip ndërsa 9 (13.6%) e totalit të mostrave rezultuan pozitive për Covid-19

Nga survejanca jo-sentinel janë testuar 5 raste të cilat rezultuan negative për grip.



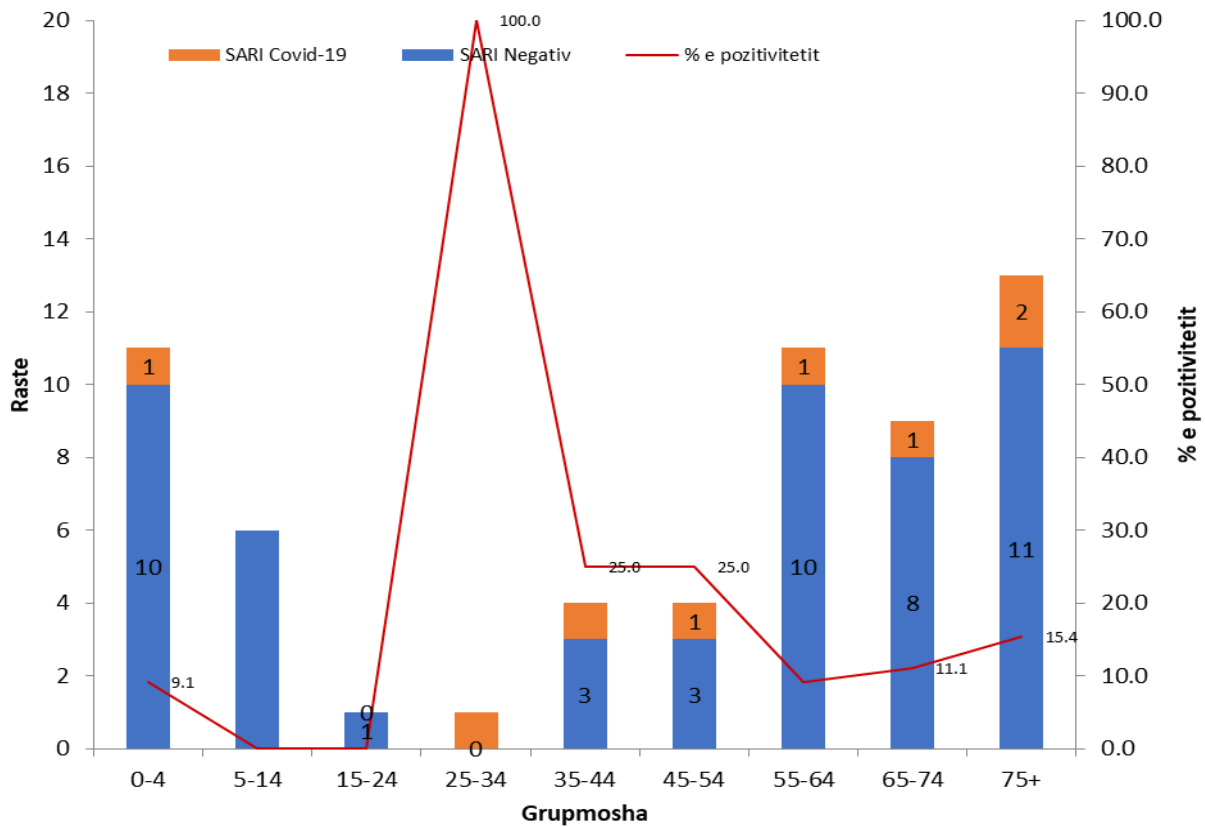
Grafiku 6 Rezultati i testimit për Covid i mostrave ILI dhe SARI

Për Covid-19 janë konfirmuar 1 (16.7%) nga mostrat ILI dhe 8 (13.3%) e mostrave SARI.



Grafiku 7 Shpërndarja e rasteve ILI dhe konfirmimi laboratorik sipas grupmoshës

Pozitiviteti është më i lartë për grupmoshën 75+ vj (20%).



Grafiku 8 Shpërndarja e rasteve SARI dhe konfirmimi laboratorik sipas grupmoshës

Pozitiviteti është më i lartë për grupmoshën 25-34 vj (100%).