



INSTITUTI I SHËNDETIT PUBLIK



**REPUBLIKA E SHQIPËRIE
MINISTRIA E SHËNDETËSISË
DHE MBROJTJES SOCIALE**

**Buletini Epidemiologjik Javor
COVID, GRIP, ILLI/SARI
Java 35, Viti 2024**

**Tiranë,
3 Shtator 2024**

PËRMBATJA

PËRMBAJTJA	2
COVID-19 SITUATA NË JAVA 35, VITI 2024 NË VENDIN TONË	3
MONITORIMI I VARIANTEVE GENOMIKE TË COVID-19 NË VENDIN TONË.....	5
MBI GRIPIN DHE RASTET ME SËMUNDJE TË RËNDË RESPIRATORE AKUTE (SRRA) DHE ILI PER GRIP DHE COVID-19. SEZONI 2023-2024.....	7

COVID-19 SITUATA NË JAVA 35, VITI 2024 NË VENDIN TONË

Gjatë javës së 35 (26 Gusht – 1 Shtator 2024) numri i rasteve të konfirmuara është 101 raste dhe numri i vdekjeve është 1.

Numri i rasteve të konfirmuara gjatë 233 javëve të epidemisë është 322309.

Tabela 1. Rastet dhe vdekjet javore me COVID - 19

	Java 35		Java 34
Raste të reja të konfirmuara	101	↘	126
Përqindja e pozitivitetit	20	↘	25
Numri i vdekjeve lidhur me COVID-19	1	=	1

Gjatë javës së tridhjetë e pesë të vitit 2024 janë kryer 506 testime nga të cilat 101 rezultuan pozitiv pra përqindja e pozitivitetit për këtë javë është 20%. 83% e rastet janë konfirmuar në laboratorët e NJVKSH dhe 17% në laboratorin e ISHP.

Nga raportimet, 19 raste të shtruara në spital.

Tabela 2. Rastet me COVID – 19 sipas grupmoshave

GRUPMOSHA (vjec)	Nr. rastesh	%
0-04	11	10.8
05-14	4	3.9
15-24	5	4.9
25-34	6	5.9
35-44	6	5.9
45-54	11	10.8
55-64	16	15.8
65-74	28	27.7
75+	14	13.8
Total	101	100

Nga të dhënat e paraqitura në tabelën 2 duket që përqindja më e lartë e të prekurve me COVID është grupmosha 65-74 vjec e ndjekur nga ajo 55-64 vjec.

Deri në datën 1 shtator 2024 numri i rasteve me COVID-19 në Shqipëri për vitin 2024 është 2407 raste me incidencë 84 raste për 100000 banorë .

Tabela 3. Rastet javore me COVID – 19 sipas bashkive

BASHKIA	Nr. rastesh	%
BELSH	3	3.0
BERAT	4	4.0
DIBER	4	4.0
DIMAL	2	2.0
DIVJAKE	2	2.0
DROPULL	1	1.0
DURRES	6	6.0
ELBASAN	3	3.0
FIER	4	4.0
GJIROKASTER	20	20.2
KAVAJE	1	1.0
KRUJE	1	1.0
KUCOVE	1	1.0
LEZHE	1	1.0
LIBOHOVE	1	1.0
LIBRAZHD	1	1.0
LUSHNJE	3	3.0
MEMALIAJ	6	6.0
POGRADEC	1	1.0
PUKE	1	1.0
SHIJAK	1	1.0
SHKODER	4	4.0
SKRAPAR	1	1.0
TEPELENE	6	6.0
TIRANE	10	8.0
VLORE	13	13.1
Total	101	100

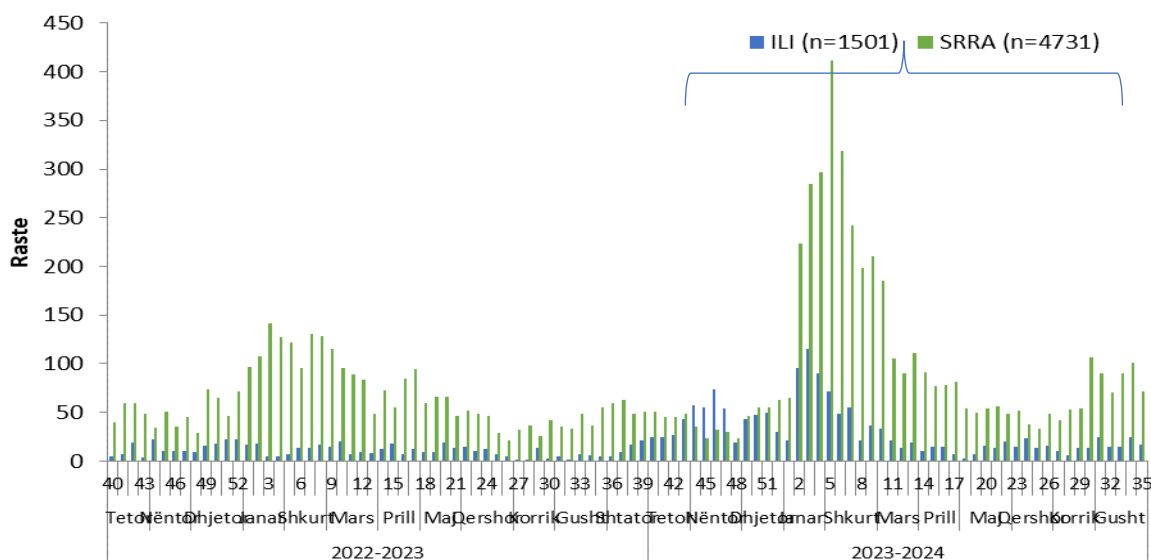
MBI GRIPIN DHE RASTET ME SËMUNDJE TË RËNDË RESPIRATORE AKUTE (SRRA) DHE ILI PER GRIP DHE COVID-19. SEZONI 2023-2024

Përmbledhje e Sezonit 2023 - 2024

Në periudhën 1 Tetor 2023 deri në 1 Shtator 2024 në Survejancën e Integruar ILI/SRRA janë raportuar 6232 raste nga të cilat 1501 (24.1%) janë raste ILI ndërsa 4731 (75.9%) raste SRRA. Mostrat janë testuar për SARS CoV-2, viruset e Gripit dhe RSV.

Në total për sezonin deri në javën e 35 muaji Gusht, janë konfirmuar me grip 1178 (18.9%) mostra nga të cilat mbizotëron tipi A 988 (15.9%) ndjekur nga tipi B 190 (3%).

356 (5.7%) e mostrave janë konfirmuar me SARS CoV-2.

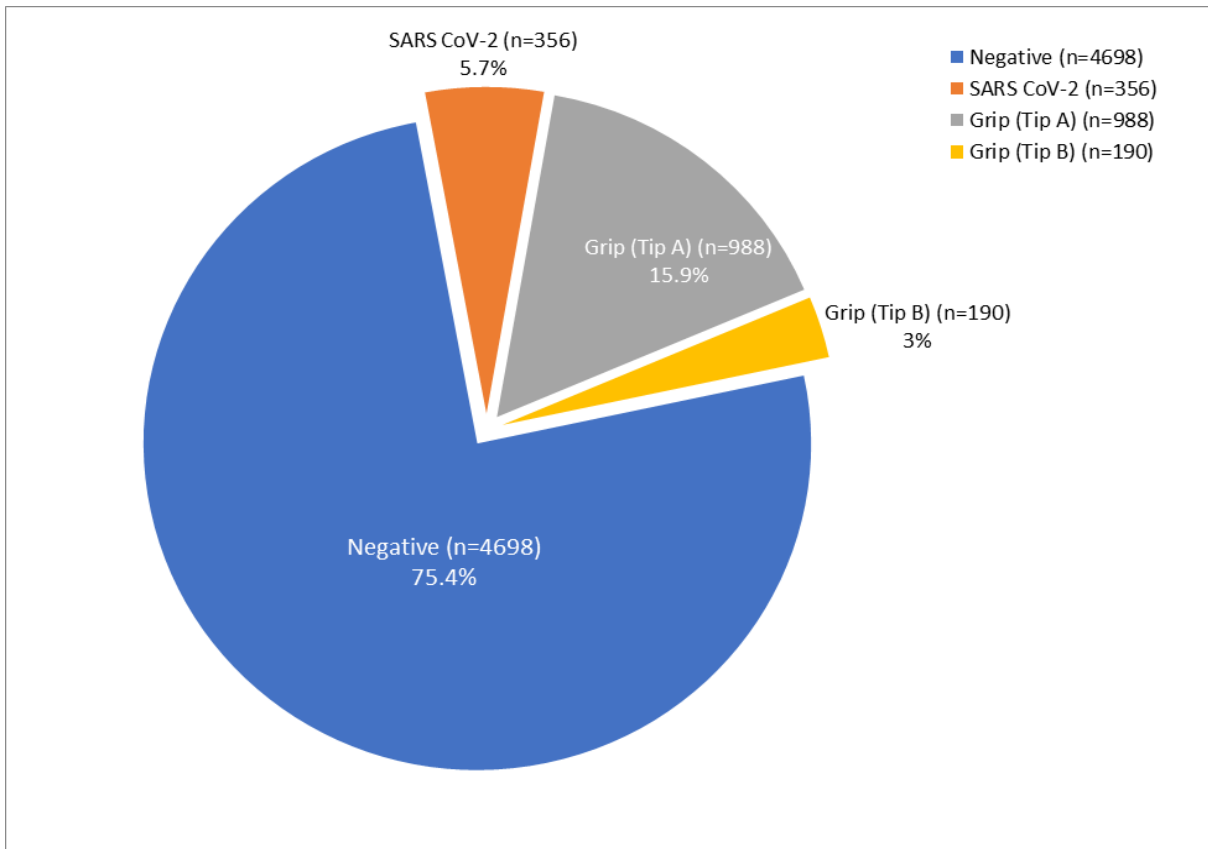


Grafiku 3.1 Shpërndarja e rasteve ILI dhe SARI sipas javëve dhe muajve

Nga grafiku duket që rastet SARI paraqesin një prirje në ritje të theksuar në javën e dytë të muajit Janar 2024, ndërsa vërehet rënie nga java javën 06.

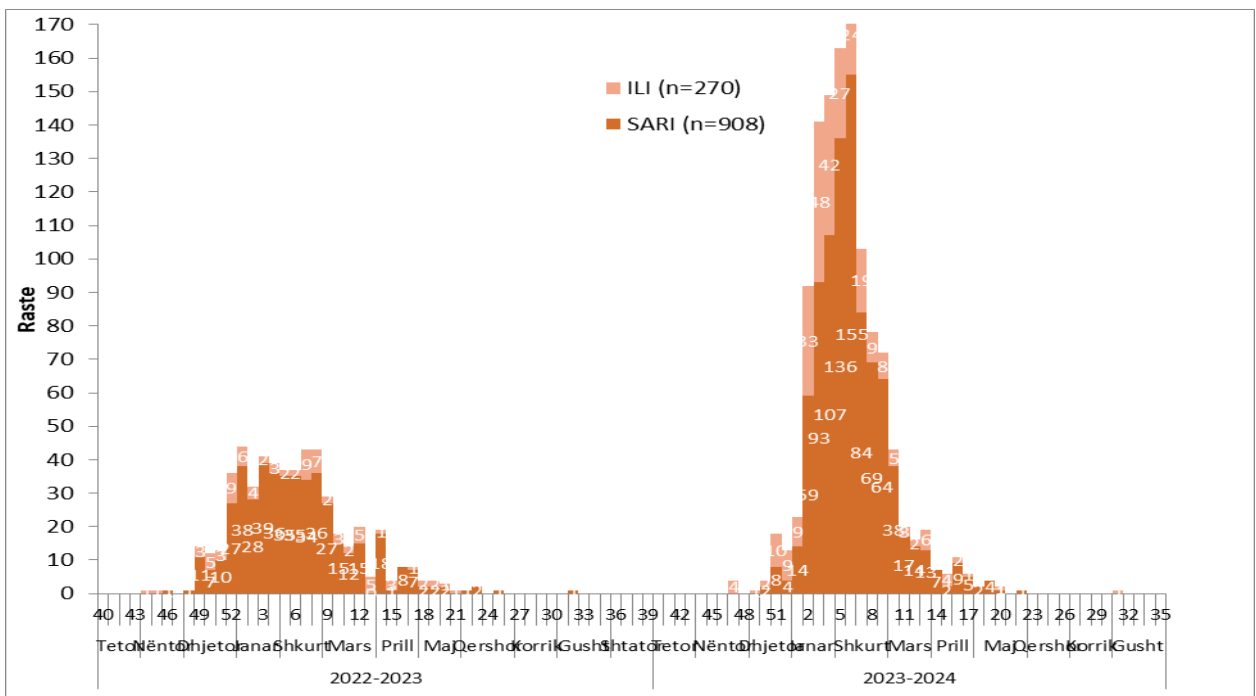
Tabela 1 Konfirmimi laboratorik për totalin e mostrave te sezonit 2023-2024

Lloji i mostrave	SARS CoV-2	Grip (Tip A)	Grip (Tip B)
ILI	89 (5.9)	233 (15.5)	37 (2.5)
SARI	267 (5.6)	755 (16.0)	153 (3.2)
Total	356 (5.7)	988 (15.9)	190 (3.0)



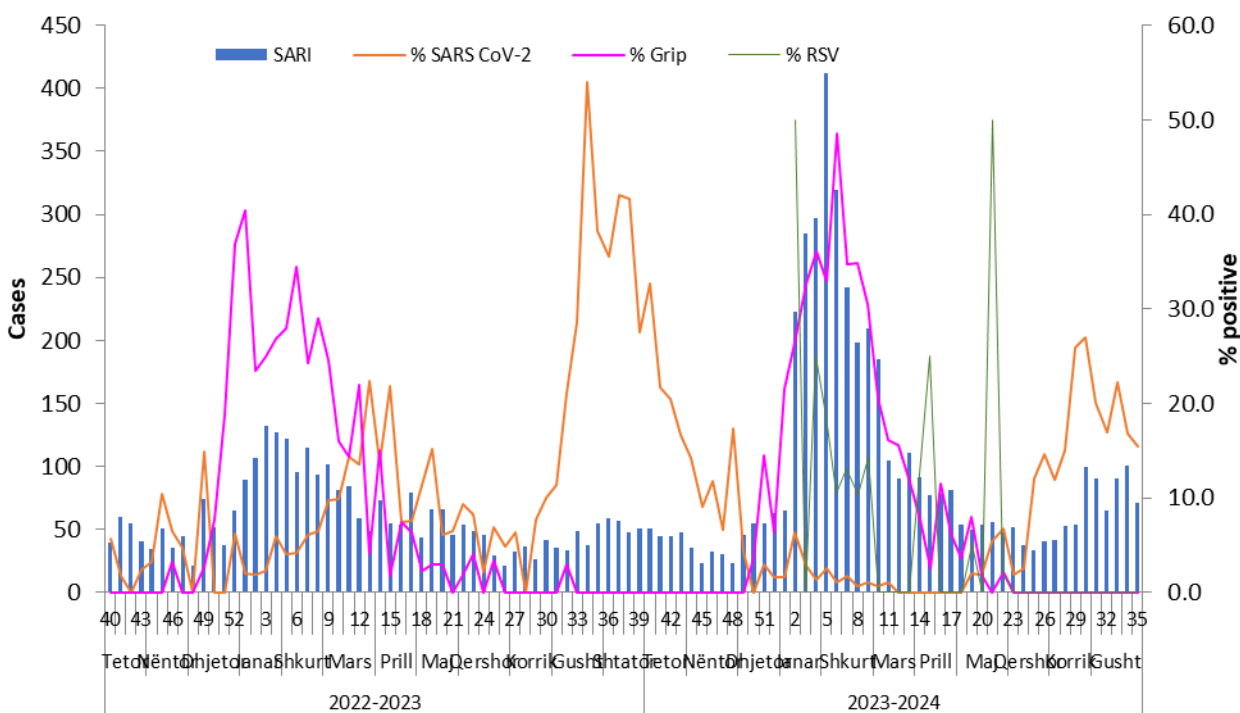
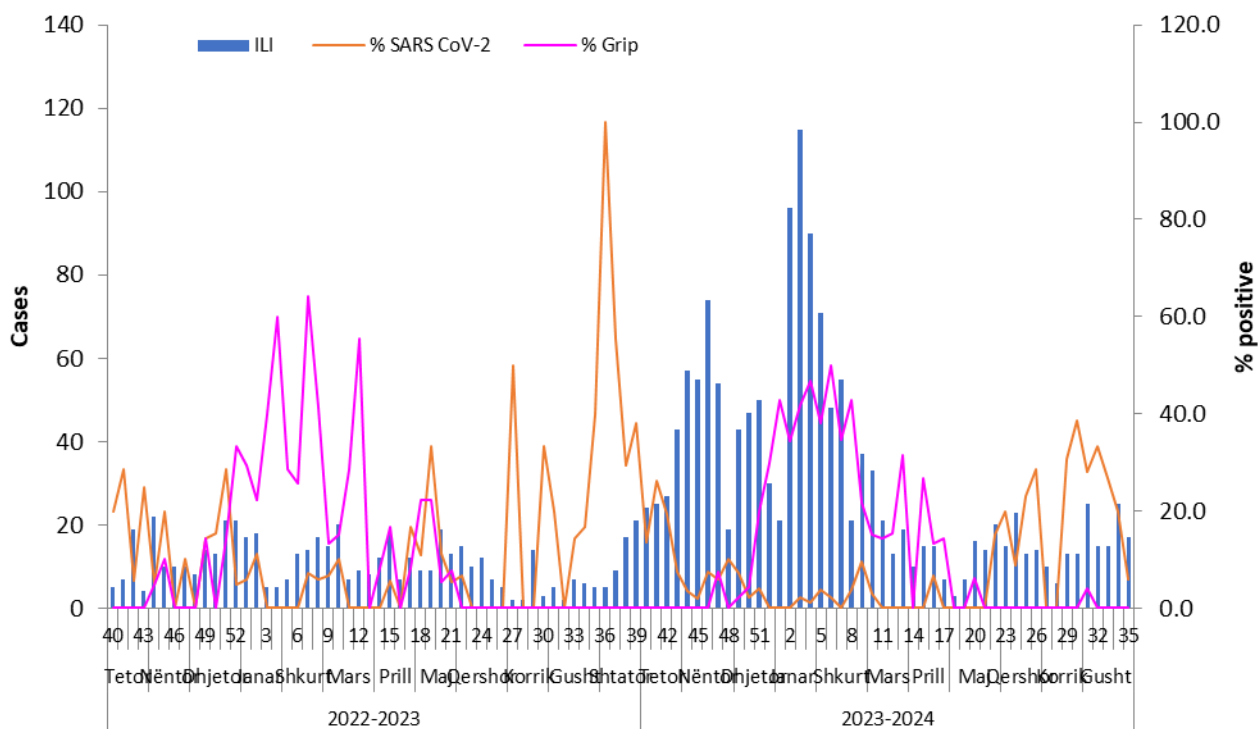
Grafiku 3.4 Konfirmimi laboratorik për totalin e mostrave të sezonit 2023-2024

Në total 356 (5.7%) mostra janë konfirmuar me SARS-CoV-2, 988 (15.9%) me virusin e tipit A të gripit dhe 190 (3%) me virusin e tipit B të gripit.



Grafiku 4 Numri i rasteve ILI-SARI të konfirmuara me grip sipas javëve

Rasti i fundit i konfirmuar me Grip tip A është në javën e parë të muajit Gusht.



Grafiku 5. Grafiku 5. Pozitiviteti i mostrave ILI dhe SARI për SARS CoV-2 dhe Grip sipas javëve

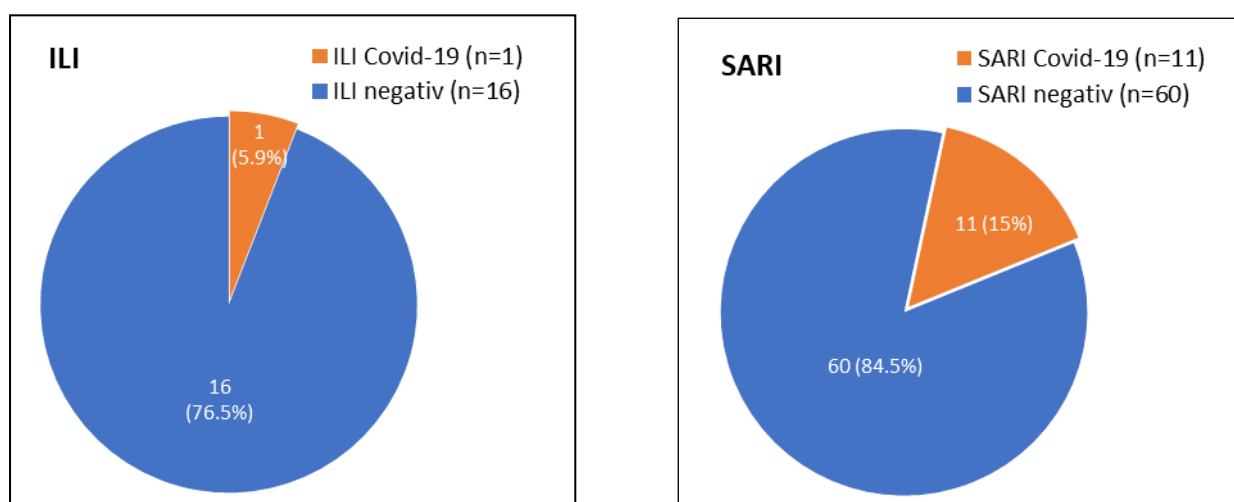
Vërehet prirje e qëndrueshme % së pozitivitetit të mostrave SARI për Covid-19 krahasuar me javën paraardhëse.

Përmbledhje e Javës 35 /2024 (26 Gusht - 1 Shtator)

Në javën 35 në muajin Gusht, nga survejanca sentinel janë testuar në total 88 mostra nga të cilat 17 (19.1%) janë ILI dhe 71 (79.8%) SARI.

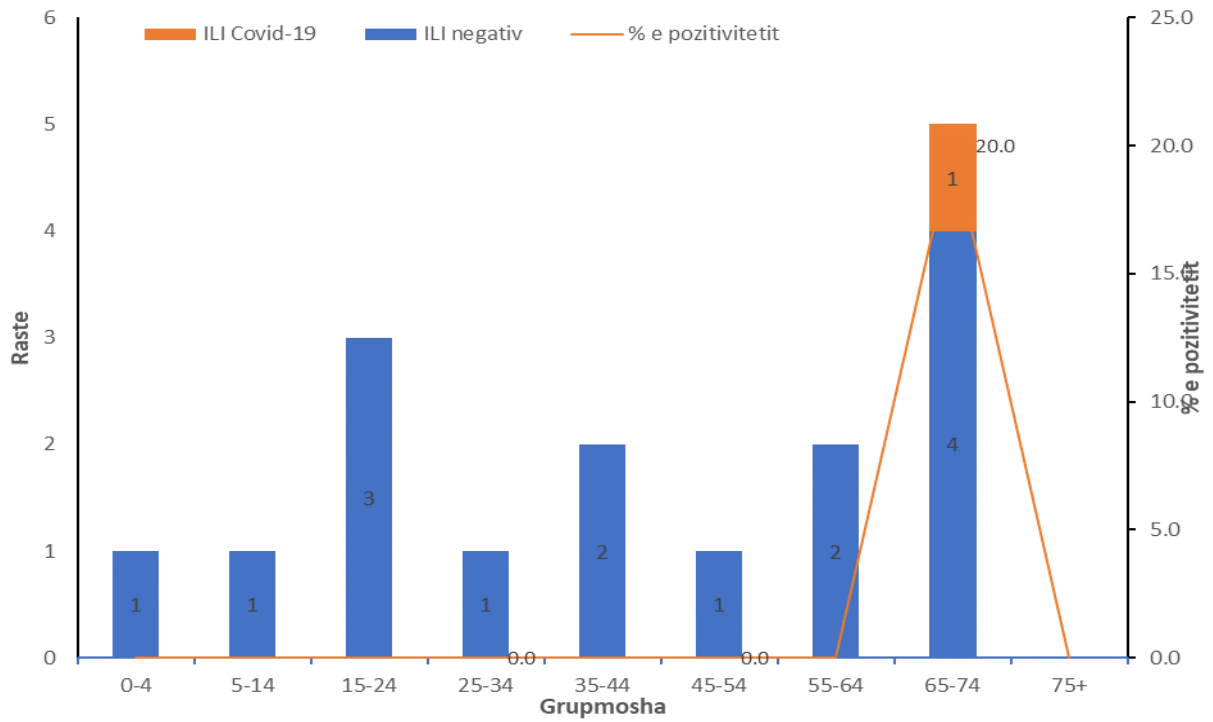
Asnjë nga mostrat nuk rezultoi pozitive për Grip ndërsa 12 (13.5%) e totalit të mostrave rezultuan pozitive për Covid-19

Nga survejanca jo-sentinel janë testuar 13 raste të cilat rezultuan negative për grip.



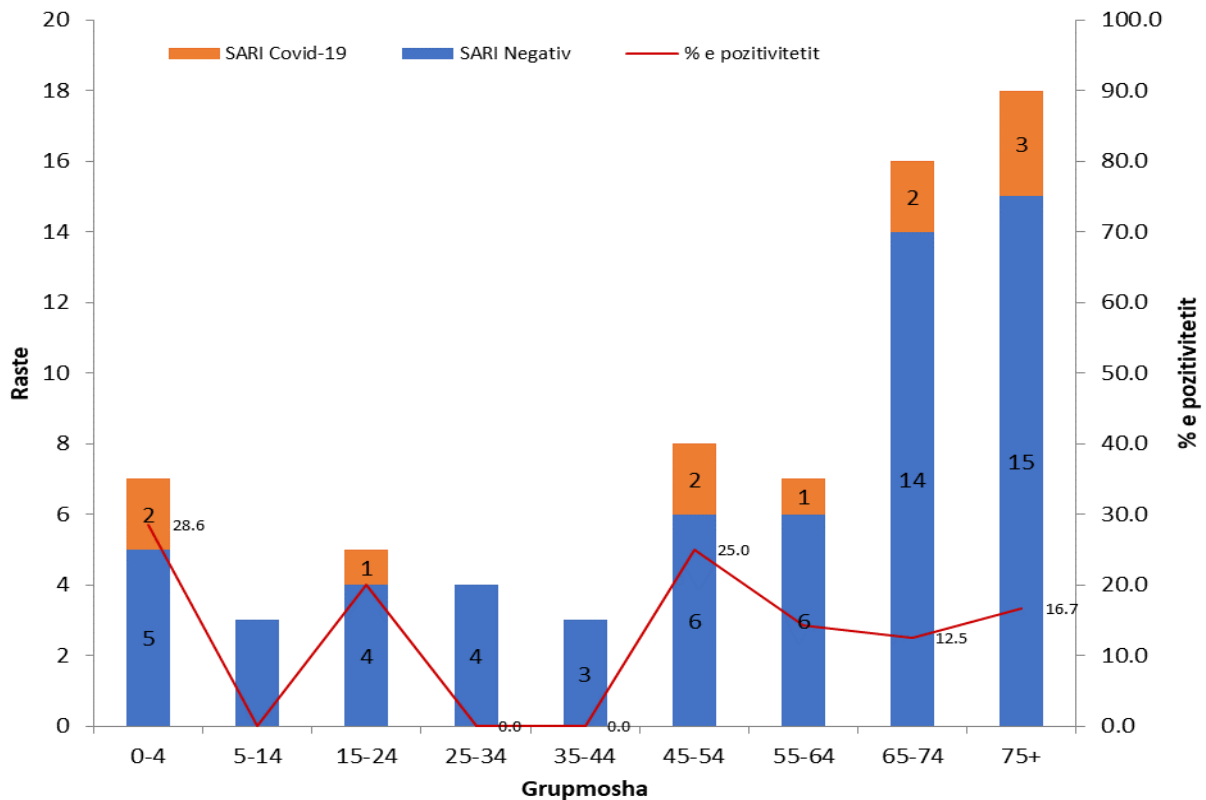
Grafiku 6 Rezultati i testimit për Covid i mostrave ILI dhe SARI

Për Covid-19 janë konfirmuar 1 (5.9%) nga mostrat ILI dhe 11 (15%) e mostrave SARI.



Grafiku 7 Shpërndarja e rasteve ILI dhe konfirmimi laboratorik sipas grupmoshës

Pozitiviteti është më i lartë për grupmoshën 65-74 vj (20%).



Grafiku 8 Shpërndarja e rasteve SARI dhe konfirmimi laboratorik sipas grupmoshës

Pozitiviteti është më i lartë për grupmoshën 0-4 vj (28.6%) dhe 45-54vj (25%).