



**INSTITUTI I SHËNDETIT PUBLIK**



**REPUBLIKA E SHQIPËRIE  
MINISTRIA E SHËNDETËSISË  
DHE MBROJTJES SOCIALE**

**Buletini Epidemiologjik Javor  
COVID, GRIP, ILLI/SARI  
Java 34, Viti 2024**

**Tiranë,  
27 Gusht 2024**

## **PËRMBATJA**

PËRMBAJTJA .....	2
COVID-19 SITUATA NË JAVA 34, VITI 2024 NË VENDIN TONË .....	3
MONITORIMI I VARIANTEVE GENOMIKE TË COVID-19 NË VENDIN TONË.....	5
MBI GRIPIN DHE RASTET ME SËMUNDJE TË RËNDË RESPIRATORE AKUTE (SRRA) DHE ILI PER GRIP DHE COVID-19. SEZONI 2023-2024.....	7

**COVID-19 SITUATA NË JAVA 34, VITI 2024 NË VENDIN TONË**

Gjatë javës së 34 (19-25 Gusht 2024) numri i rasteve të konfirmuara është 126 raste dhe numri i vdekjeve është 1.

Numri i rasteve të konfirmuara gjatë 232 javëve të epidemisë është 322208.

**Tabela 1. Rastet dhe vdekjet javore me COVID - 19**

	Java 34		Java 33
Raste të reja të konfirmuara	126	↘	160
Përqindja e pozitivitetit	25	↘	25.5
Numri i vdekjeve lidhur me COVID-19	1	↗	0

Gjatë javës së tridhjetë e katër të vitit 2024 janë kryer 503 testime nga të cilat 126 rezultuan pozitiv pra përqindja e pozitivitetit për këtë javë është 25%. 85% e rastet janë konfirmuar në laboratorët e NJVKSH dhe 15% në laboratorin e ISHP.

Nga raportimet, 21 raste të shtruara në spital.

**Tabela 2. Rastet me COVID – 19 sipas grupmoshave**

GRUPMOSHA (vjec)	Nr. rastesh	%
<b>0-04</b>	12	9.5
<b>05-14</b>	2	1.5
<b>15-24</b>	6	4.7
<b>25-34</b>	12	9.5
<b>35-44</b>	9	7.1
<b>45-54</b>	11	8.7
<b>55-64</b>	16	12.7
<b>65-74</b>	38	30.1
<b>75+</b>	20	15.8
<b>Total</b>	126	100.0

Nga të dhënat e paraqitura në tabelën 2 duket që përqindja më e lartë e të prekurve me COVID është grupmosha 65-74 vjec e ndjekur nga ajo 75+ vjec.

Deri në datën 25 gusht 2024 numri i rasteve me COVID-19 në Shqipëri për vitin 2024 është 2306 raste me incidencë 80.56 raste për 100000 banorë .

*Tabela 3. Rastet javore me COVID – 19 sipas bashkive*

<b>BASHKIA</b>	<b>Nr. rastesh</b>	<b>%</b>
<b>BELSH</b>	2	1.65
<b>BERAT</b>	1	0.83
<b>DROPULL</b>	2	1.65
<b>DURRES</b>	24	19.83
<b>ELBASAN</b>	5	4.13
<b>FIER</b>	3	2.48
<b>GJIROKASTER</b>	26	21.49
<b>KRUJE</b>	1	0.83
<b>LEZHE</b>	1	0.83
<b>LIBOHOVE</b>	1	0.83
<b>LUSHNJE</b>	1	0.83
<b>MEMALIAJ</b>	1	0.83
<b>MIRDITE</b>	1	0.83
<b>POGRADEC</b>	5	4.13
<b>ROSKOVEC</b>	1	0.83
<b>SARANDE</b>	7	5.79
<b>SELENICE</b>	1	0.83
<b>SHIJAK</b>	1	0.83
<b>SHKODER</b>	1	0.83
<b>TEPELENE</b>	7	5.79
<b>TIRANE</b>	19	11.57
<b>VLORE</b>	15	12.40
<b>Total</b>	126	100

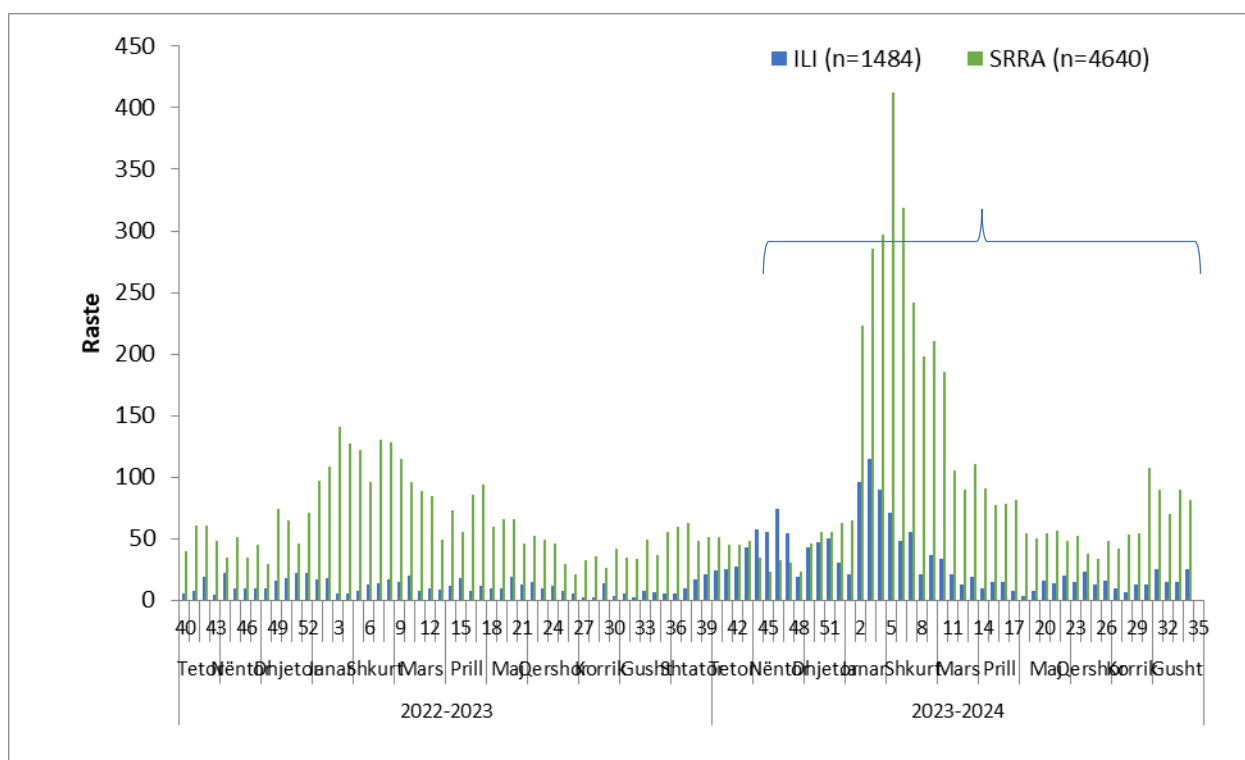
## MBI GRIPIN DHE RASTET ME SËMUNDJE TË RËNDË RESPIRATORE AKUTE (SRRA) DHE ILI PER GRIP DHE COVID-19. SEZONI 2023-2024

### Përmbledhje e Sezonit 2023 - 2024

Në periudhën 1 Tetor 2023 deri në 25 Gusht 2024 në Survejancën e Integruar ILI/SRRA janë raportuar 6124 raste nga të cilat 1484 (24.2%) janë raste ILI ndërsa 4640 (75.8%) raste SRRA. Mostrat janë testuar për SARS CoV-2, viruset e Gripit dhe RSV.

Në total për sezonin deri në javën e 34 muaji Gusht, janë konfirmuar me grip 1178 (19.2%) mostra nga të cilat mbizotëron tipi A 988 (16.1%) ndjekur nga tipi B 190 (3.1%).

340 (5.6%) e mostrave janë konfirmuar me SARS CoV-2.

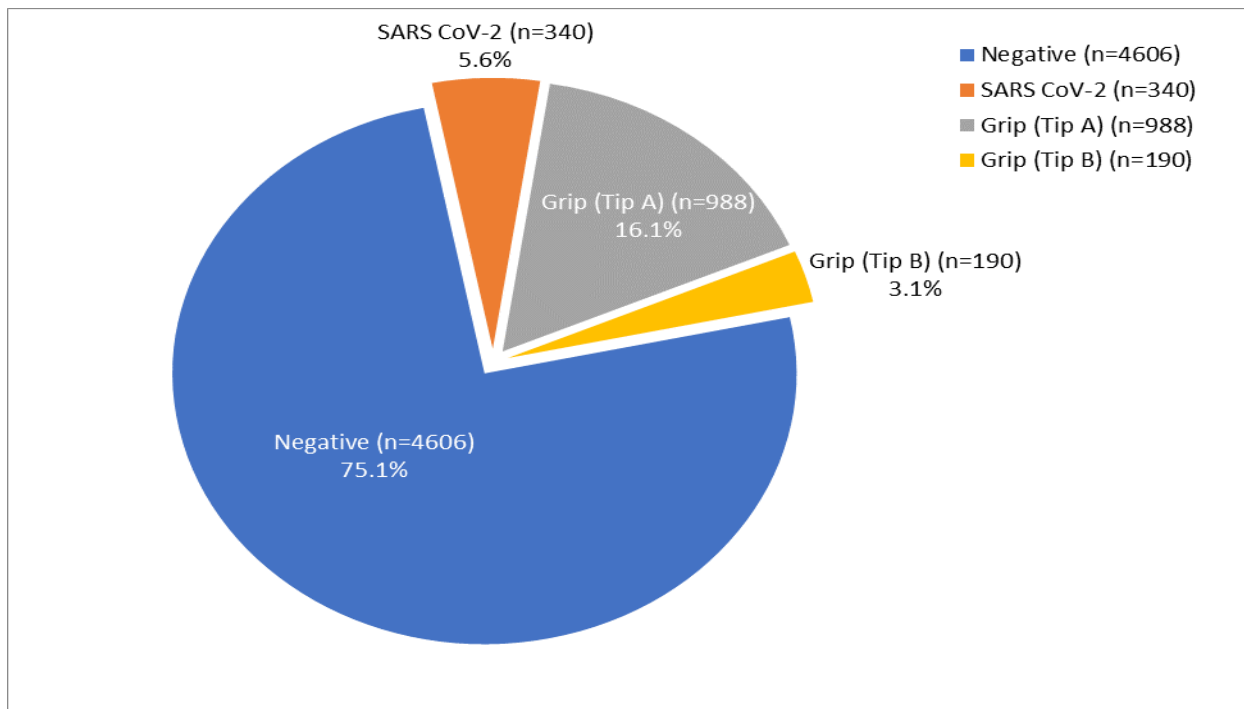


**Grafiku 3.1** Shpërndarja e rasteve ILI dhe SARI sipas javëve dhe muajve

Nga grafiku duket që rastet SARI paraqesin një prirje në ritje të theksuar në javën e dytë të muajit Janar 2024, ndërsa vërehet rënie nga java javën 06.

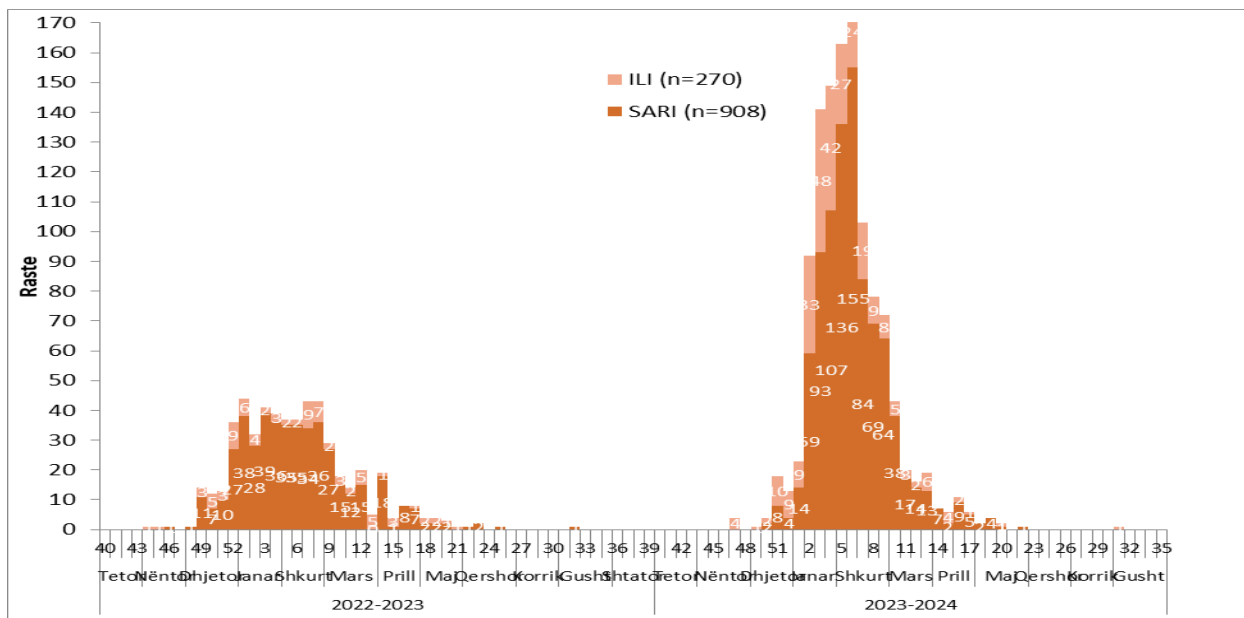
**Tabela 1** Konfirmimi laboratorik për totalin e mostrave te sezonit 2023-2024

Lloji i mostrave	SARS CoV-2	Grip (Tip A)	Grip (Tip B)
ILI	88 (5.9)	233 (15.7)	37 (2.5)
SARI	252 (5.4)	755 (16.3)	153 (3.3)
Total	340 (5.6)	988 (16.1)	190 (3.1)

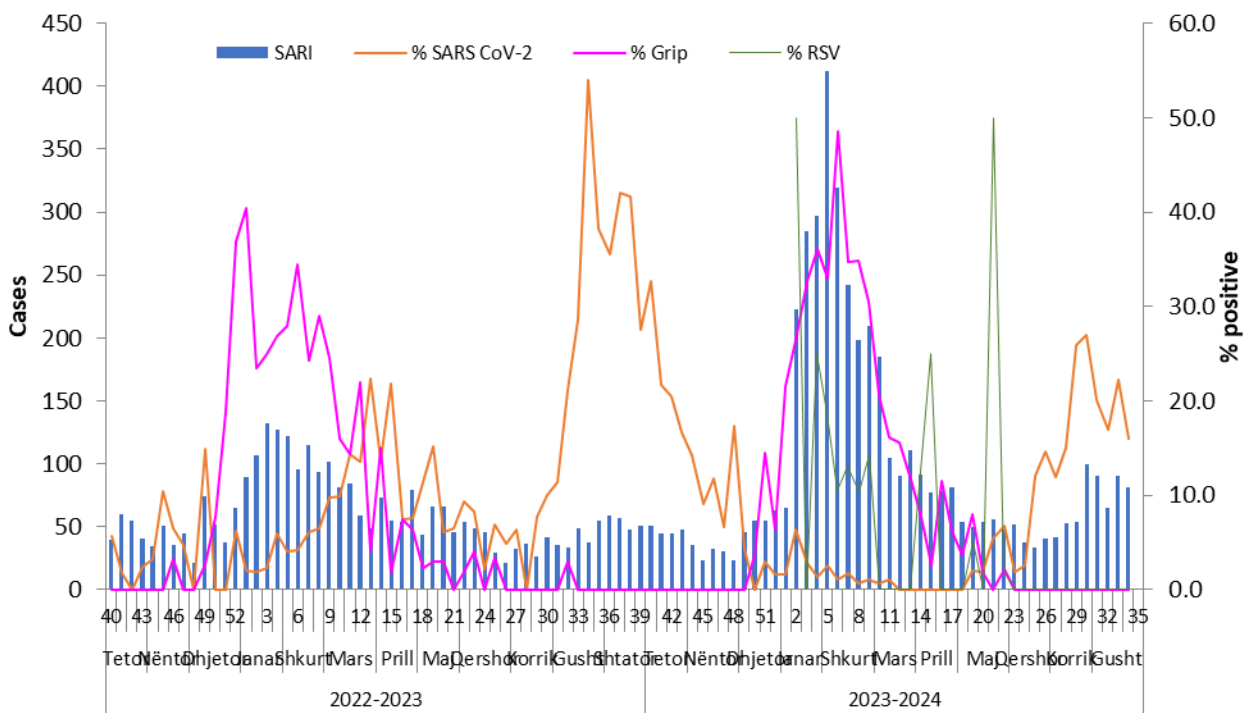
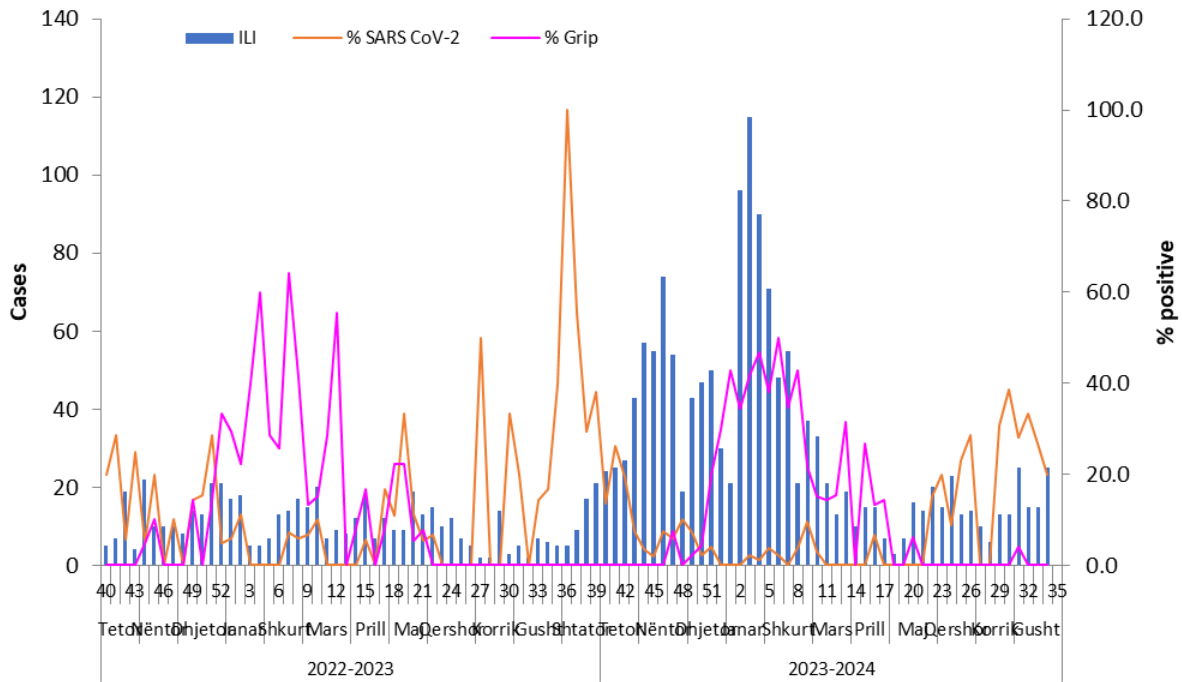


**Grafiku 3.4 Konfirmimi laboratorik për totalin e mostrave të sezonit 2023-2024**

Në total 340 (5.6%) mostra janë konfirmuar me SARS-CoV-2, 988 (16.1%) me virusin e tipit A të gripit dhe 190 (3.1%) me virusin e tipit B të gripit.



Rasti i fundit i konfirmuar me Grip tip A është në javën e parë të muajit Gusht.



**Grafiku 5. Grafiku 5. Pozitiviteti i mostrave ILI dhe SARI për SARS CoV-2 dhe Grip sipas javëve**

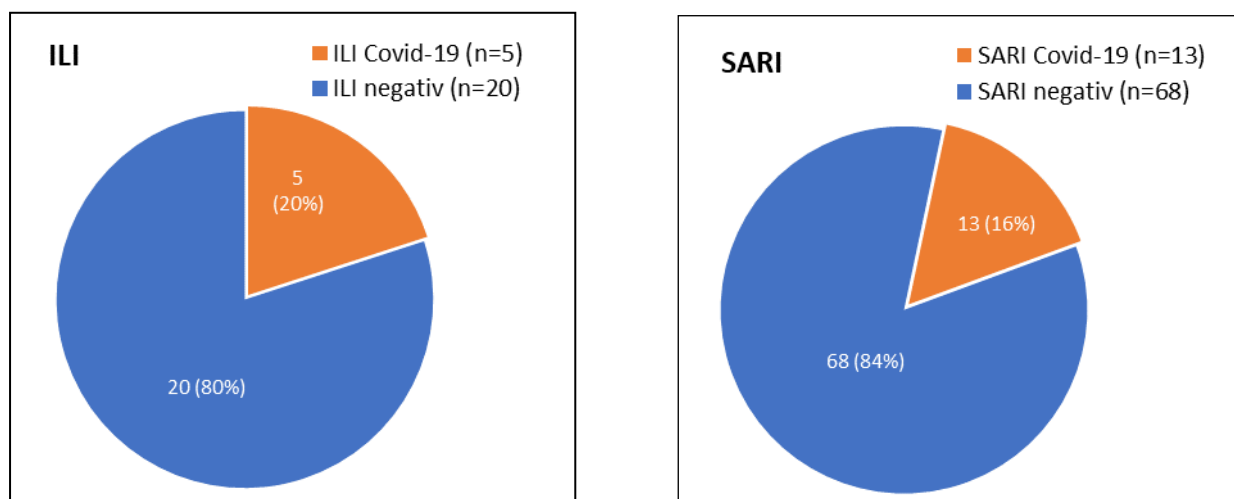
Vërehet rritje e % së pozitivitetit të mostrave SARI për Covid-19 krahasuar me javën paraardhëse.

### Përmbledhje e Javës 34 /2024 (19 – 25 Gusht)

Në javën 34 në muajin Gusht, nga survejanca sentinel janë testuar në total 106 mostra nga të cilat 25 (23.6%) janë ILI dhe 81 (76.4%) SARI.

Asnjë nga mostrat nuk rezultoi pozitive për Grip ndërsa 18 (17%) e totalit të mostrave rezultuan pozitive për Covid-19

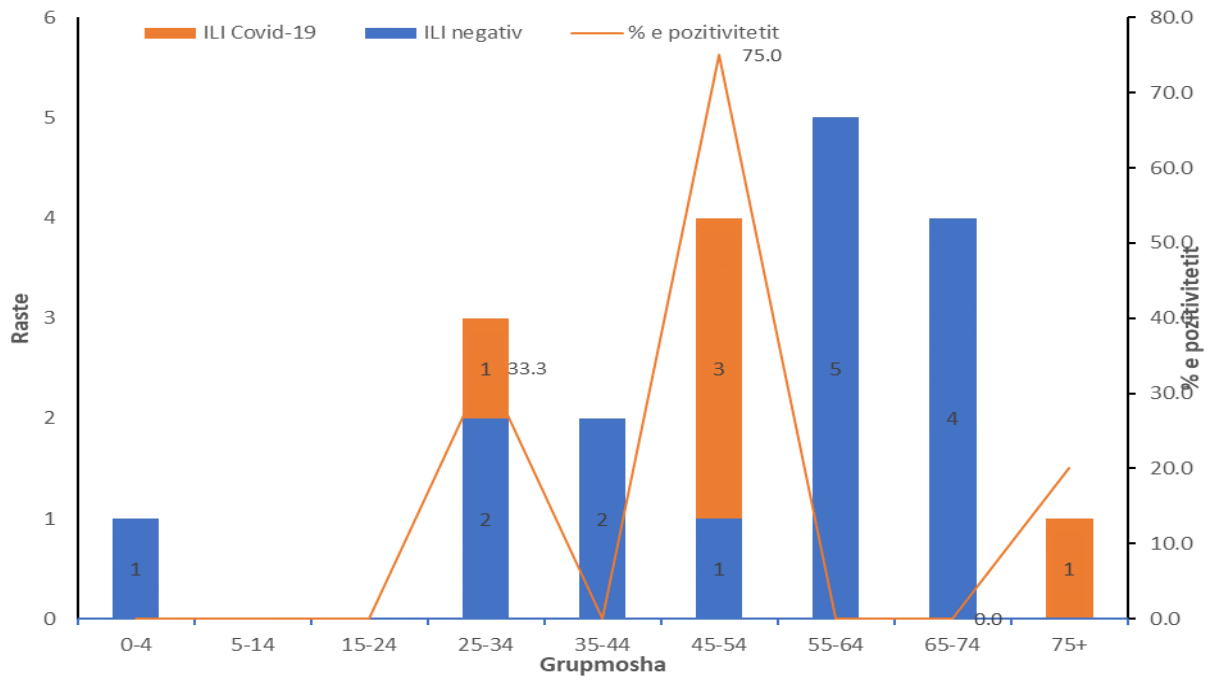
Nga survejanca jo-sentinel janë testuar 5 raste të cilat rezultuan negative për grip.



**Grafiku 6** Rezultati i testimit për Covid i mostrave ILI dhe SARI

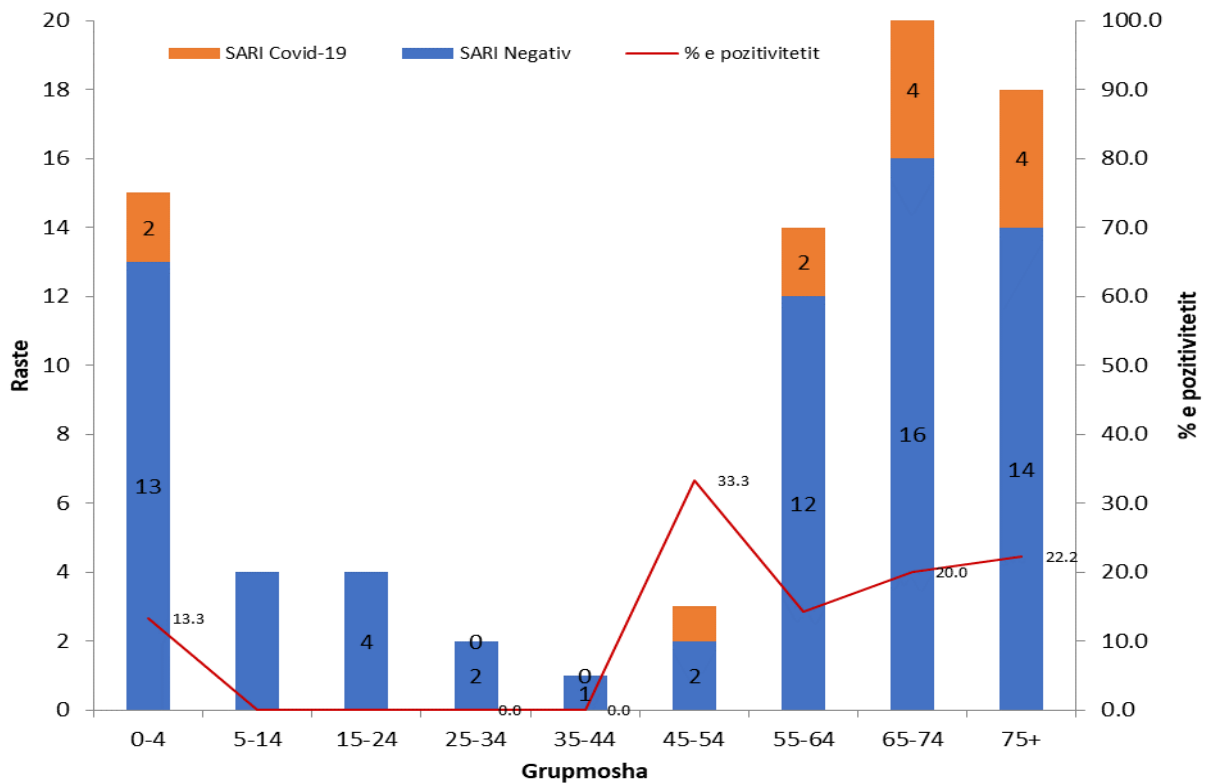
Për Covid-19 janë konfirmuar 5 (20%) nga mostrat ILI dhe 13 (16%) e mostrave SARI.





**Grafiku 7 Shpërndarja e rasteve ILI dhe konfirmimi laboratorik sipas grupmoshës**

Pozitiviteti është më i lartë për grupmoshën 45-54 vj (75%).



**Grafiku 8 Shpërndarja e rasteve SARI dhe konfirmimi laboratorik sipas grupmoshës**

Pozitiviteti është më i lartë për grupmoshën 45-54v (33.3%) vjeç.