



INSTITUTI I SHËNDETIT PUBLIK



**REPUBLIKA E SHQIPËRIE
MINISTRIA E SHËNDETËSISË
DHE MBROJTJES SOCIALE**

**Buletini Epidemiologjik Javor
COVID, GRIP, ILLI/SARI
Java 33, Viti 2024**

**Tiranë,
20 Gusht 2024**

PËRMBATJA

PËRMBAJTJA	2
COVID-19 SITUATA NË JAVA 33, VITI 2024 NË VENDIN TONË	3
MONITORIMI I VARIANTEVE GENOMIKE TË COVID-19 NË VENDIN TONË.....	5
MBI GRIPIN DHE RASTET ME SËMUNDJE TË RËNDË RESPIRATORE AKUTE (SRRA) DHE ILI PER GRIP DHE COVID-19. SEZONI 2023-2024.....	7

COVID-19 SITUATA NË JAVA 33, VITI 2024 NË VENDIN TONË

Gjatë javës së 33 (12-18 Gusht 2024) numri i rasteve të konfirmuara është 160 raste dhe numri i vdekjeve është 0.

Numri i rasteve të konfirmuara gjatë 231 javëve të epidemisë është 322082.

Tabela 1. Rastet dhe vdekjet javore me COVID - 19

	Java 33		Java 32
Raste të reja të konfirmuara	160	↘	200
Përqindja e pozitivitetit	25.5	↘	28.7
Numri i vdekjeve lidhur me COVID-19	0	=	0

Gjatë javës së tridhjetë e tre të vitit 2024 janë kryer 627 testime nga të cilat 160 rezultuan pozitiv pra përqindja e pozitivitetit për këtë javë është 25.5%. 84% e rastet janë konfirmuar në laboratorët e NJVKSH dhe 16% në laboratorin e ISHP.

Nga raportimet, 40 raste të shtruara në spital.

Tabela 2. Rastet me COVID – 19 sipas grupmoshave

GRUPMOSHA (vjec)	Nr. rastesh	%
0-04	24	15.0
05-14	4	2.5
15-24	8	5.0
25-34	22	13.7
35-44	17	10.6
45-54	12	7.5
55-64	29	18.1
65-74	26	16.2
75+	18	11.2
Total	160	100

Nga të dhënat e paraqitura në tabelën 2 duket që përqindja më e lartë e të prekurve me COVID është grupmosha 55-64 vjec e ndjekur nga ajo 65-74 vjec.

Deri në datën 18 gusht 2024 numri i rasteve me COVID-19 në Shqipëri për vitin 2024 është 2180 raste me incidencë 76.15 raste për 100000 banorë .

Tabela 3. Rastet javore me COVID – 19 sipas bashkive

BASHKIA	Nr. rastesh	%
BELSH	2	1.25
BERAT	4	2.50
DIVJAKE	1	0.63
DROPULL	1	0.63
DURRES	25	15.63
FIER	3	1.88
GJIROKASTER	18	11.25
HIMARE	3	1.88
KOLONJE	3	1.88
KORCE	4	2.50
KUKES	1	0.63
KURBIN	2	1.25
LUSHNJE	2	1.25
MALESI E MADHE	2	1.25
MEMALIAJ	1	0.63
PEQIN	1	0.63
POGRADEC	8	5.00
SARANDE	2	1.25
SELENICE	1	0.63
SHIJAK	2	1.25
SHKODER	5	3.13
TEPELENE	1	0.63
TIRANE	36	22.50
VLORE	32	20.00
Total	160	100.00

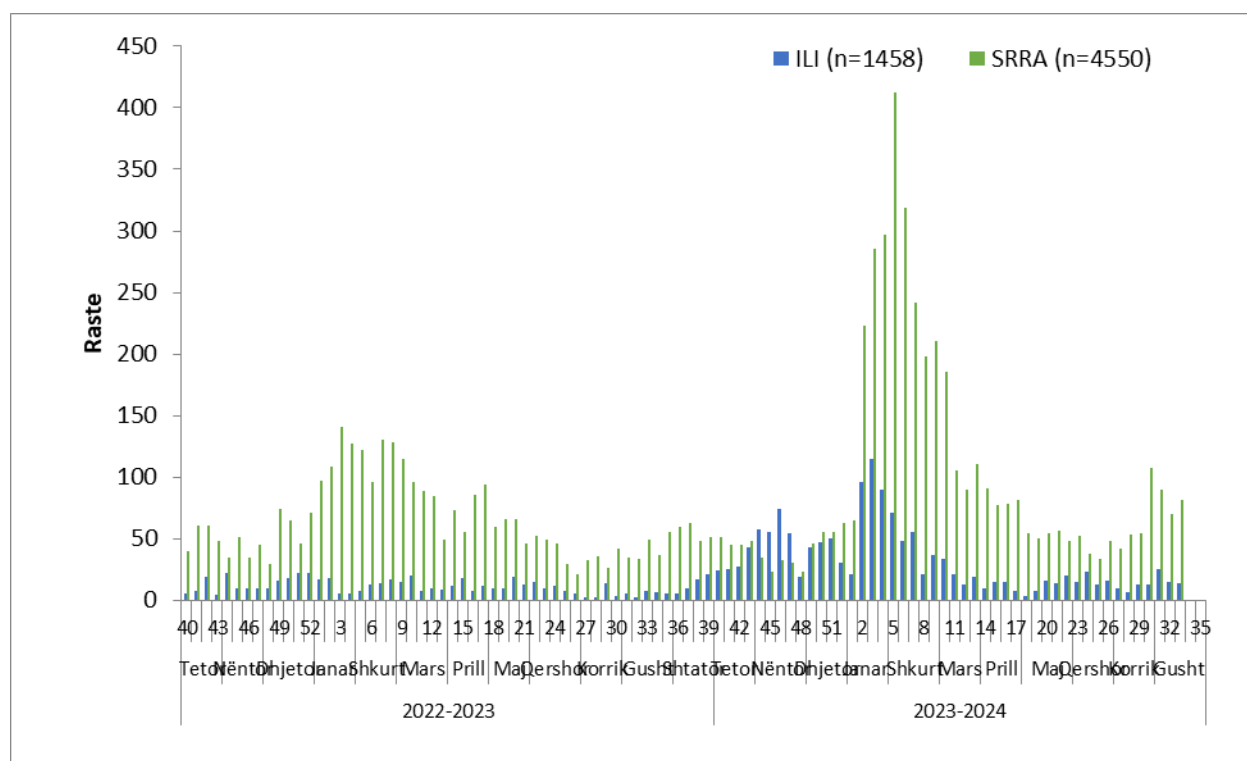
MBI GRIPIN DHE RASTET ME SËMUNDJE TË RËNDË RESPIRATORE AKUTE (SRRA) DHE ILI PER GRIP DHE COVID-19. SEZONI 2023-2024

Përmbledhje e Sezonit 2023 - 2024

Në periudhën 1 Tetor 2023 deri në 18 Gusht 2024 në Survejancën e Integruar ILI/SRRA janë raportuar 6008 raste nga të cilat 1458 (24.3%) janë raste ILI ndërsa 4550 (75.7%) raste SRRA. Mostrat janë testuar për SARS CoV-2, viruset e Gripit dhe RSV.

Në total për sezonin deri në javën e 33 muaji Gusht, janë konfirmuar me grip 1178 (19.6%) mostra nga të cilat mbizotëron tipi A 988 (16.4%) ndjekur nga tipi B 190 (3.2%).

318 (5.3%) e mostrave janë konfirmuar me SARS CoV-2.



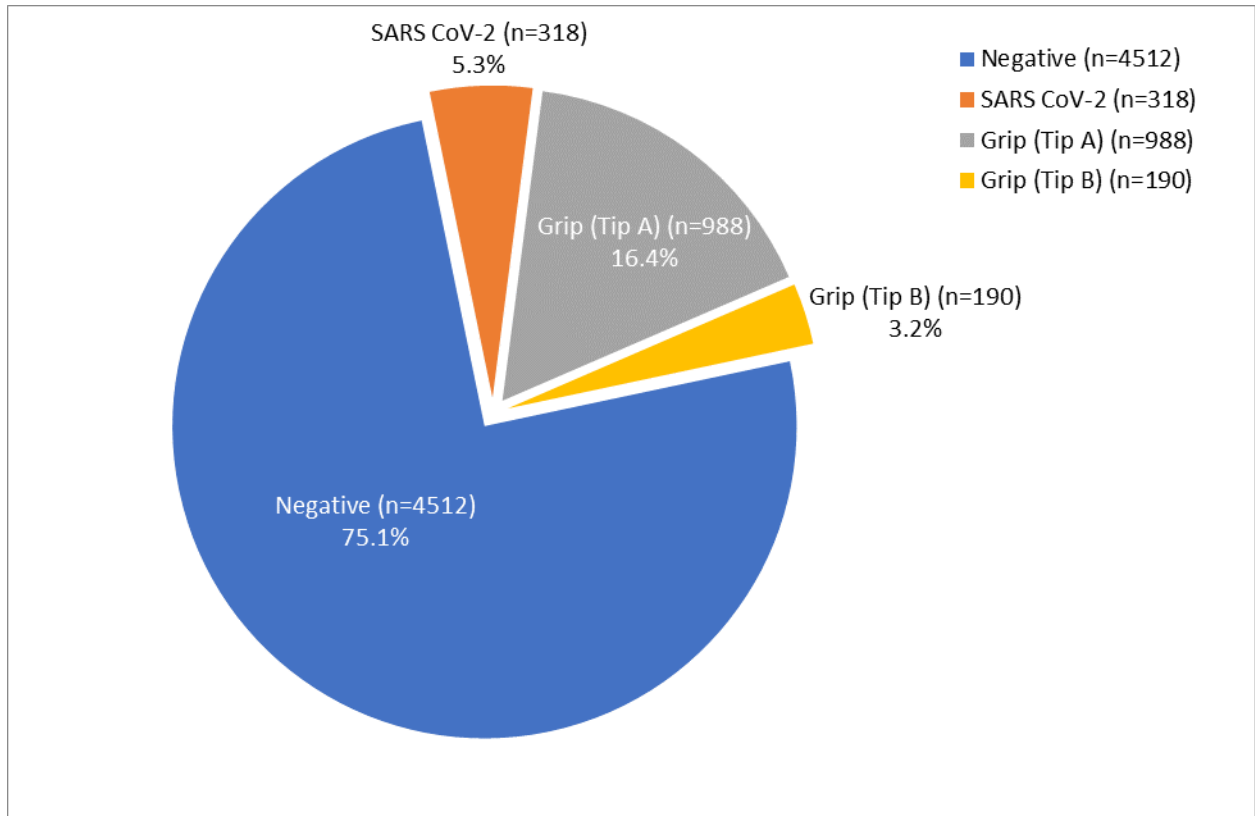
Grafiku 3.1 Shpërndarja e rasteve ILI dhe SARI sipas javëve dhe muajve

Nga grafiku duket që rastet SARI paraqesin një prirje në ritje të theksuar në javën e dytë të muajit Janar 2024, ndërsa vërehet rënie nga java javën 06.

Tabela 1 Konfirmimi laboratorik për totalin e mostrave te sezonit 2023-2024

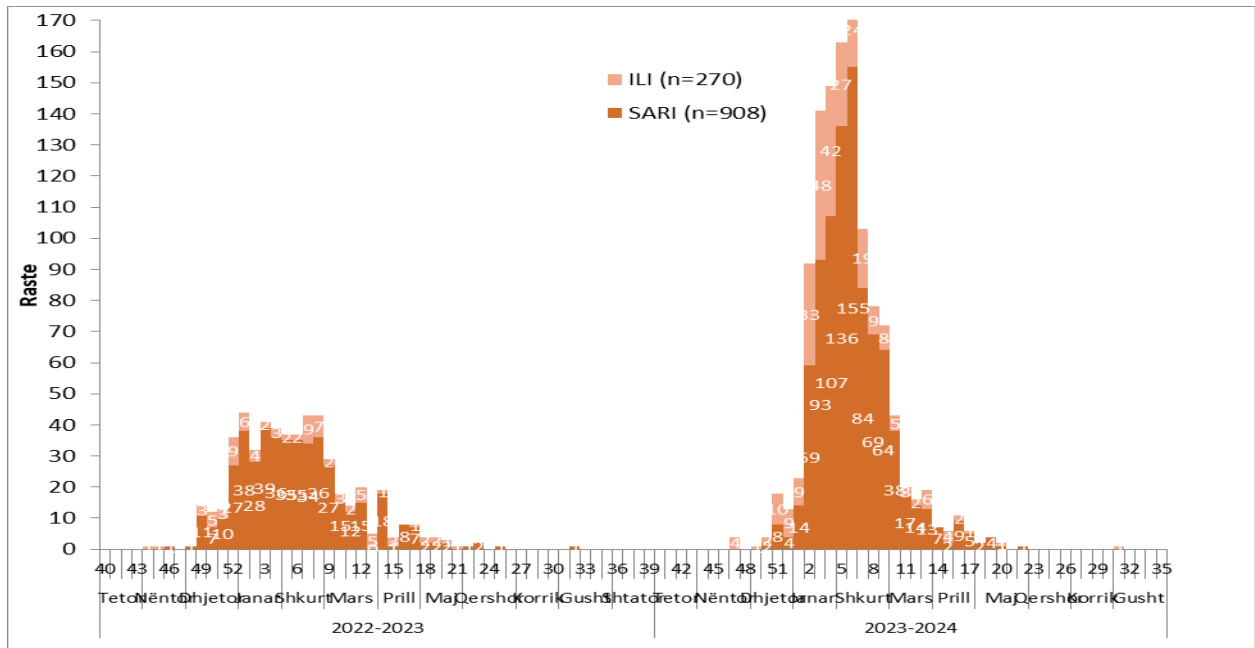
Lloji i mostrave	SARS CoV-2	Grip (Tip A)	Grip (Tip B)
ILI	83 (5.7)	233 (16.0)	37 (2.6)

SARI	235 (5.2)	755 (16.6)	153 (3.4)
Total	318 (5.3)	988 (16.4)	190 (3.2)



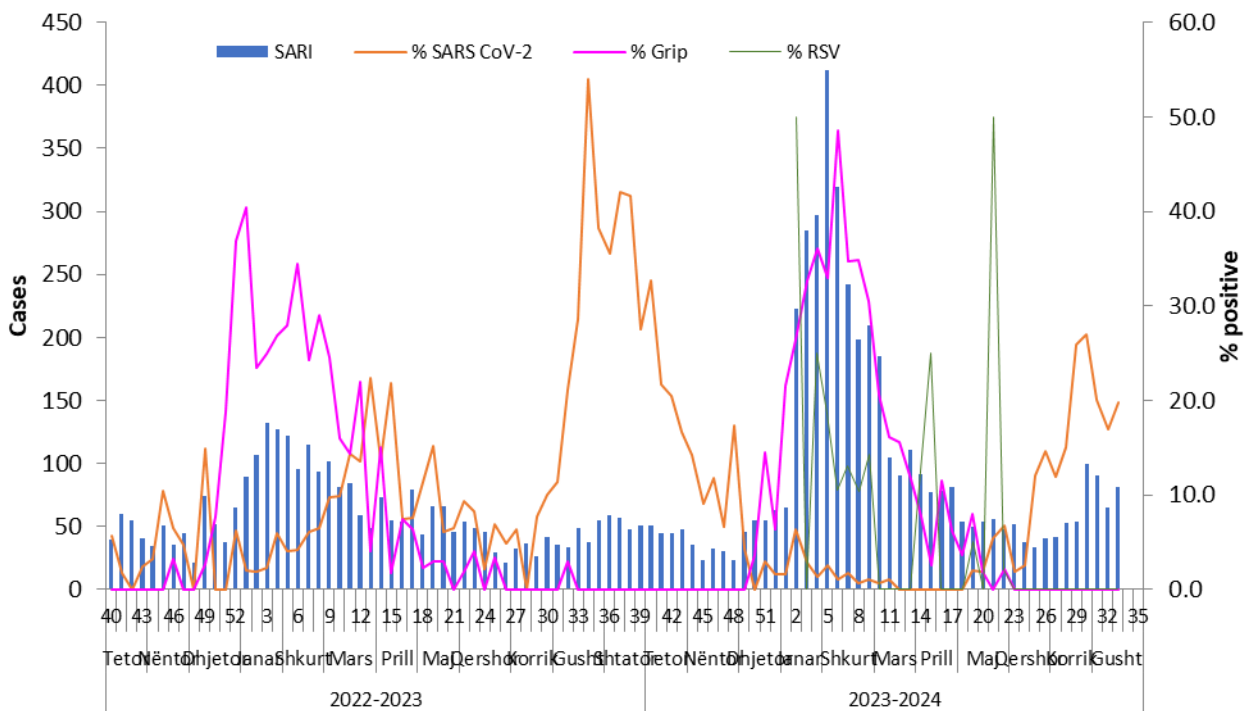
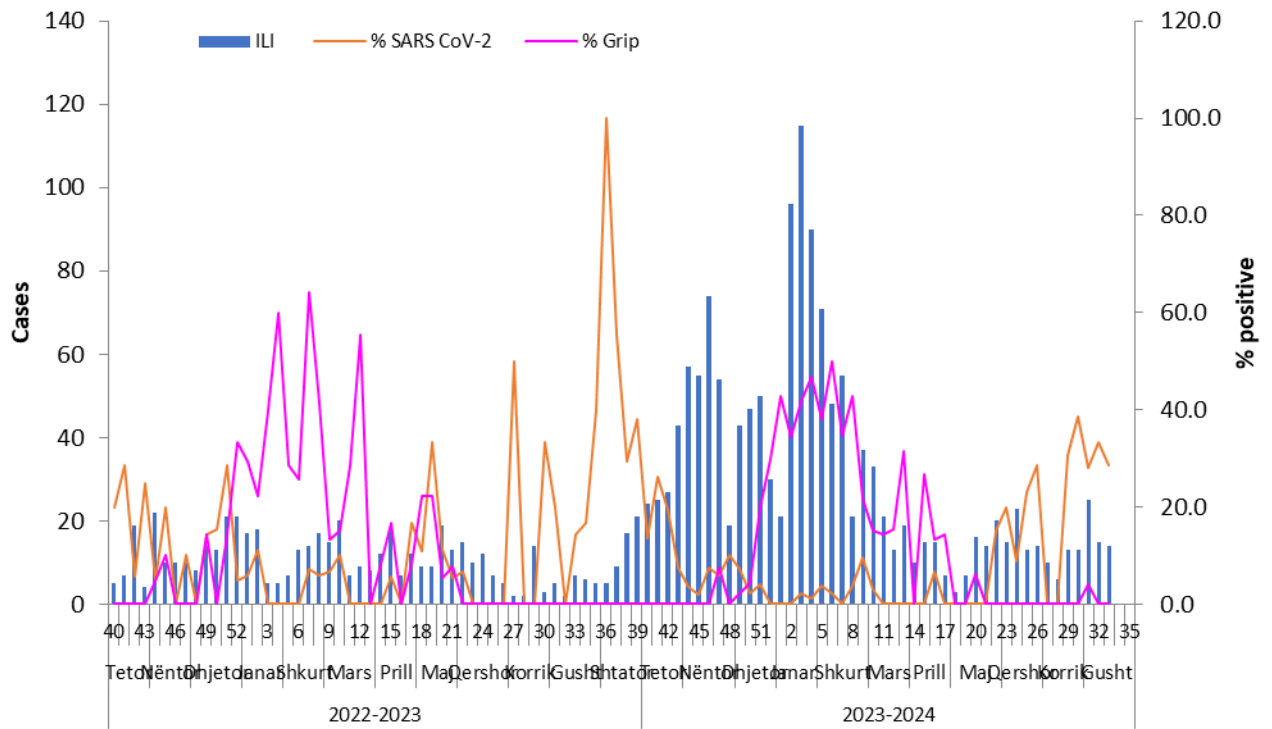
Grafiku 3.4 Konfirmimi laboratorik për totalin e mostrave të sezonit 2023-2024

Në total 318 (5.3%) mostra janë konfirmuar me SARS-CoV-2, 988 (16.4%) me virusin e tipit A të gripit dhe 190 (3.2%) me virusin e tipit B të gripit.



Grafiku 4 Numri i rasteve ILI-SARI të konfirmuara me grip sipas javëve

Rasti i fundit i konfirmuar me Grip tip A është në javën e parë të muajit Gusht.



Grafiku 5. Grafiku 5. Pozitiviteti i mostrave ILI dhe SARI për SARS CoV-2 dhe Grip sipas javëve

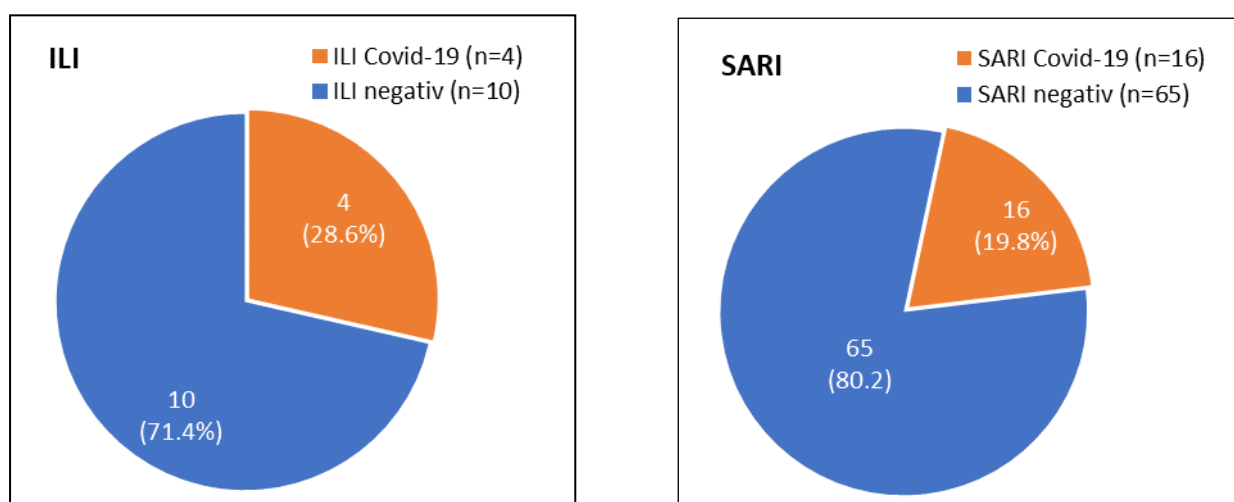
Vërehet ritje e % së pozitivitetit të mostrave SARI për Covid-19 krahasuar me javën paraardhëse.

Përmbledhje e Javës 33 /2024 (5 – 11 Gusht)

Në javën 33 në muajin Gusht, nga survejanca sentinel janë testuar në total 95 mostra nga të cilat 14 (14.7%) janë ILI dhe 95 (85.3%) SARI.

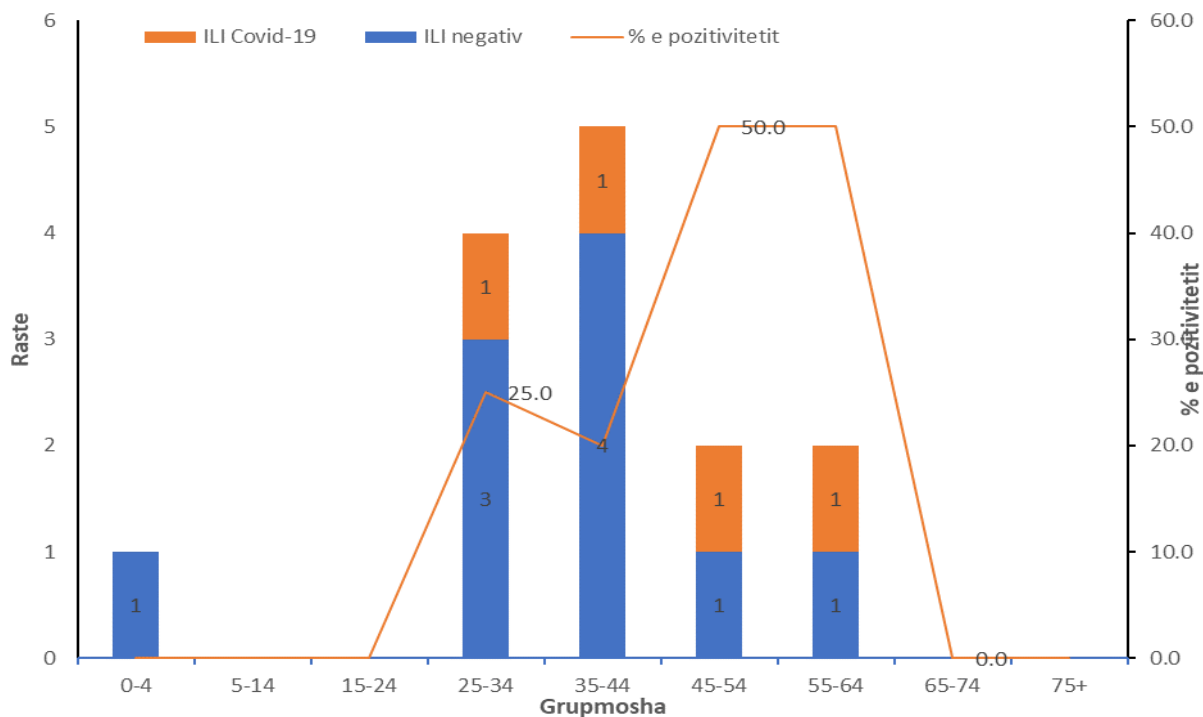
Asnjë nga mostrat nuk rezultoi pozitive për Grip ndërsa 20 (21.1%) e totalit të mostrave rezultuan pozitive për Covid-19

Nga survejanca jo-sentinel janë testuar 3 raste të cilat rezultuan negative për grip.



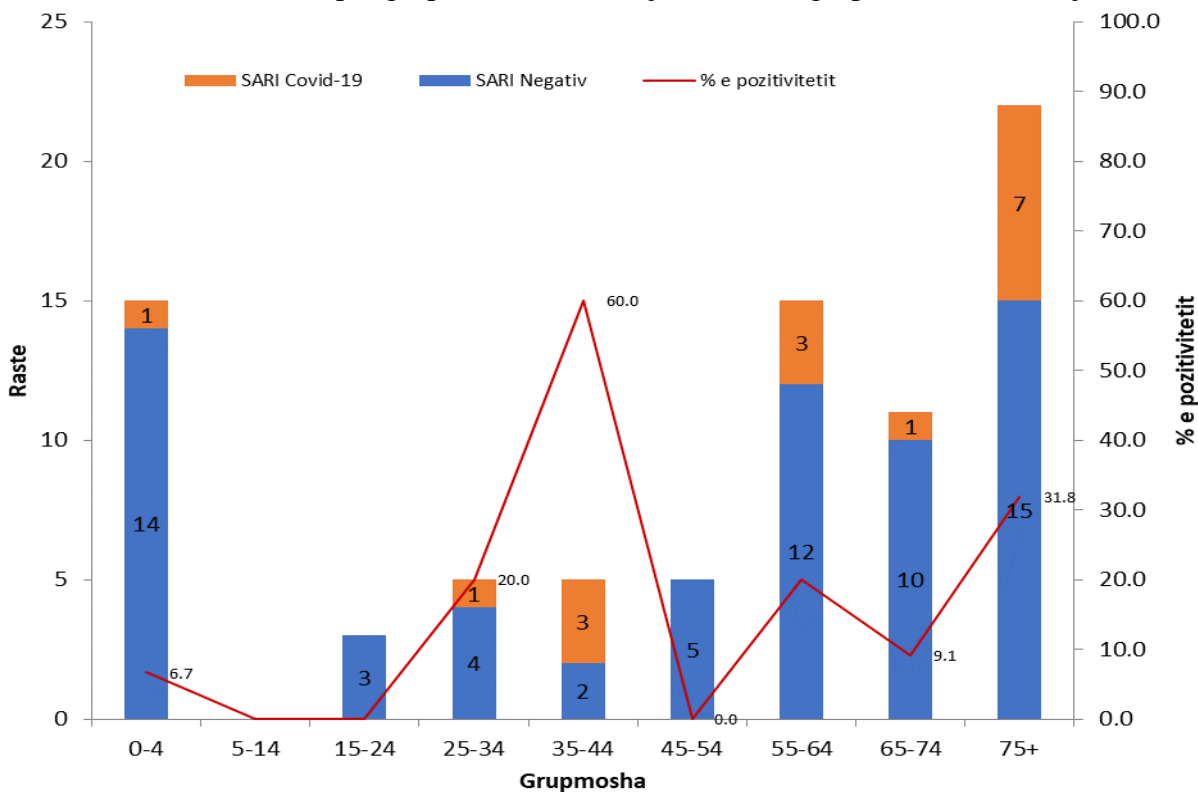
Grafiku 6 Rezultati i testimit për Covid i mostrave ILI dhe SARI

Për Covid-19 janë konfirmuar 4 (28.6%) nga mostrat ILI dhe 16 (19.8%) e mostrave SARI.



Grafiku 7 Shpërndarja e rasteve ILI dhe konfirmimi laboratorik sipas grupmoshës

Pozitiviteti është më i lartë për grupmoshën 45-54 vj (50%) dhe grupmoshën 55-64 vj (50%).



Grafiku 8 Shpërndarja e rasteve SARI dhe konfirmimi laboratorik sipas grupmoshës

Pozitiviteti është më i lartë për grupmoshën 35-44v (60%) dhe grupmoshën 75+v (31.8%)