



**INSTITUTI I SHËNDETIT PUBLIK**



**REPUBLIKA E SHQIPËRIE  
MINISTRIA E SHËNDETËSISË  
DHE MBROJTJES SOCIALE**

**Buletini Epidemiologjik Javor  
COVID, GRIP, ILLI/SARI  
Java 32, Viti 2024**

**Tiranë,  
13 Gusht 2024**

## **PËRMBATJA**

PËRMBAJTJA .....	2
COVID-19 SITUATA NË JAVA 32, VITI 2024 NË VENDIN TONË .....	3
MONITORIMI I VARIANTEVE GENOMIKE TË COVID-19 NË VENDIN TONË.....	5
MBI GRIPIN DHE RASTET ME SËMUNDJE TË RËNDË RESPIRATORE AKUTE (SRRA) DHE ILI PER GRIP DHE COVID-19. SEZONI 2023-2024.....	7

**COVID-19 SITUATA NË JAVA 32, VITI 2024 NË VENDIN TONË**

Gjatë javës së 32 (5-11 Gusht 2024) numri i rasteve të konfirmuara është 200 raste dhe numri i vdekjeve është 0.

Numri i rasteve të konfirmuara gjatë 230 javëve të epidemisë është 321922.

**Tabela 1. Rastet dhe vdekjet javore me COVID - 19**

	Java 32		Java 31
Raste të reja të konfirmuara	200	↘	284
Përqindja e pozitivitetit	28.7	↘	31.2
Numri i vdekjeve lidhur me COVID-19	0	↘	1

Gjatë javës së tridhjetë e dy të vitit 2024 janë kryer 698 testime nga të cilat 200 rezultuan pozitiv pra përqindja e pozitivitetit për këtë javë është 28.7%. 90% e rastet janë konfirmuar në laboratorët e NJVKSH dhe 10% në laboratorin e ISHP.

Nga raportimet, 20 raste të shtruara në spital

**Tabela 2. Rastet me COVID – 19 sipas grupmoshave**

GRUPMOSHA (vjec)	Nr. rastesh	%
<b>0-04</b>	19	9.5
<b>05-14</b>	11	5.5
<b>15-24</b>	10	5.0
<b>25-34</b>	14	7.0
<b>35-44</b>	22	11.0
<b>45-54</b>	22	11.0
<b>55-64</b>	32	16.0
<b>65-74</b>	44	22.0
<b>75+</b>	26	13.0
<b>Total</b>	200	100.0

Nga të dhënat e paraqitura në tabelën 2 duket që përqindja më e lartë e të prekurve me COVID është grupmosha 65-74 vjec e ndjekur nga ajo 55-64 vjec.

Deri në datën 11 gusht 2024 numri i rasteve me COVID-19 në Shqipëri për vitin 2024 është 2020 raste me incidencë 70.57 raste për 100000 banorë .

*Tabela 3. Rastet javore me COVID – 19 sipas bashkive*

BASHKIA	Nr. rastesh	%
BELSH	7	3.5
BERAT	3	1.5
DEVOLL	1	0.5
DIBER	1	0.5
DIMAL	1	0.5
DIVJAKE	4	2.0
DURRES	17	8.5
ELBASAN	4	2.0
FIER	7	3.5
GJIROKASTER	32	16.1
HIMARE	5	2.5
KORCE	2	1.0
KUCOVE	2	1.0
KURBIN	1	0.5
LIBOHOVE	1	0.5
LUSHNJE	1	0.5
MALESI E MADHE	3	1.5
MALLAKASTER	1	0.5
MEMALIAJ	5	2.5
PEQIN	1	0.5
POGRADEC	16	8.0
POLICAN	3	1.5
PUKE	1	0.5
RROGOZHINE	1	0.5
SARANDE	4	2.0
SHKODER	2	1.0
SKRAPAR	5	2.5

<b>TIRANE</b>	38	18.1
<b>VLORE</b>	29	14.6
<b>VORE</b>	2	1.0

## MONITORIMI I VARIANTEVE GENOMIKE TË COVID-19 NË VENDIN TONË

Prej fillimit të muajit Qershor e duke përfshirë edhe muajin Korrik 2024 është arritur të kryhet me sukses sekuencimi genomik i proteinës Spike të virusit COVID-19 në njësinë tonë prej 59 kampioneve të përzgjedhur sipas kritereve të mëposhteme:

Institucioni Shendetesor	24A	24B	24C
INFEKTIVI BERAT	1		
LAB.SUSM		1	
LABORATORI DSHP BERAT	1		1
LABORATORI DSHP KORCE	1		
LABORATORI DSHP KUKES			1
QSH NR. 4			2
QSH NR. 6	1	2	1
QSH NR. 9	3	1	
QSH NR.2 FIER	1		
QSUT		2	
QSUT INFEKTIV	3	10	2
QSUT PEDIATRI	2	2	1
SPITALI RAJONAL KORCE	1		3
SPITALI RAJONAL VLORE	3	3	1
SPITALI SHKODER	1		
SUOGJ KG		1	
Pa informacione	3	3	1
<b>Shuma</b>	<b>21</b>	<b>25</b>	<b>13</b>

\*Po verifikohen.

Nga kjo analizë e thelluar molekulare ka rezultuar se kemi një shpërndarje përafërsisht të barabartë midis tre grupeve të mëdha të variantit Omicron, Grupi 24A me 21 viruse, Grupi 24B me 25 dhe Grupi 24 C me 13 viruse përkatesisht nga kampione të ardhura nga survejanca sentinel.

Tabela e mëposhtme paraqet edhe shpërndarjen e nënvarienteve të gjetura nga monitorimi i survejancës sentinel ILI/SARI, ku verëhet një numër i madh i rasteve nga survejanca SARI.

Survejanca Sentinel			
Nenvariantet sipas Grupeve	ILI	SARI	Shuma
<b>24A Shuma</b>	<b>5</b>	<b>10</b>	<b>15</b>
JN.1		3	3
JN.1	1		1
JN.1.16.1	2	3	5
JN.1.18			
JN.1.7		2	2
KZ.1.1.1		1	1
LB.1		1	1
LZ.1	2		2
<b>24 Shuma</b>	<b>3</b>	<b>16</b>	<b>19</b>
JN.1.11.1	1	5	6
KP.1.1	1	4	5
KP.1.1.1			
KP.1.1.5		1	1
KP.2			
KP.2.3	1	6	7
LP.3			
<b>24C Shuma</b>	<b>3</b>	<b>8</b>	<b>11</b>
KP.3		3	3
KP.3			
KP.3.1	2	4	6
KP.3.2.1	1		1
KP.3.3		1	1
<b>Total</b>	<b>11</b>	<b>34</b>	<b>45</b>

Varianti JN. 1 është një pasardhës i variantit BA. 2.86, i cili ka fituar aftësinë të transmetohet nëpërmjet një ose dy mutacioneve të ndodhura. Ai ka filluar fillimisht të krijonte kurba epidemike në Singapore në Dhjetorin e 2023.

KP.3 së bashku me KP.2 and KP.1.1 janë pasardhës të drejtpërdrejtë të JN.1 dhe bëjnë pjesë në të ashtuquajturë “FliRT” variants të cilët kanë qarkulluar në USA prej pranverës së këtij viti.

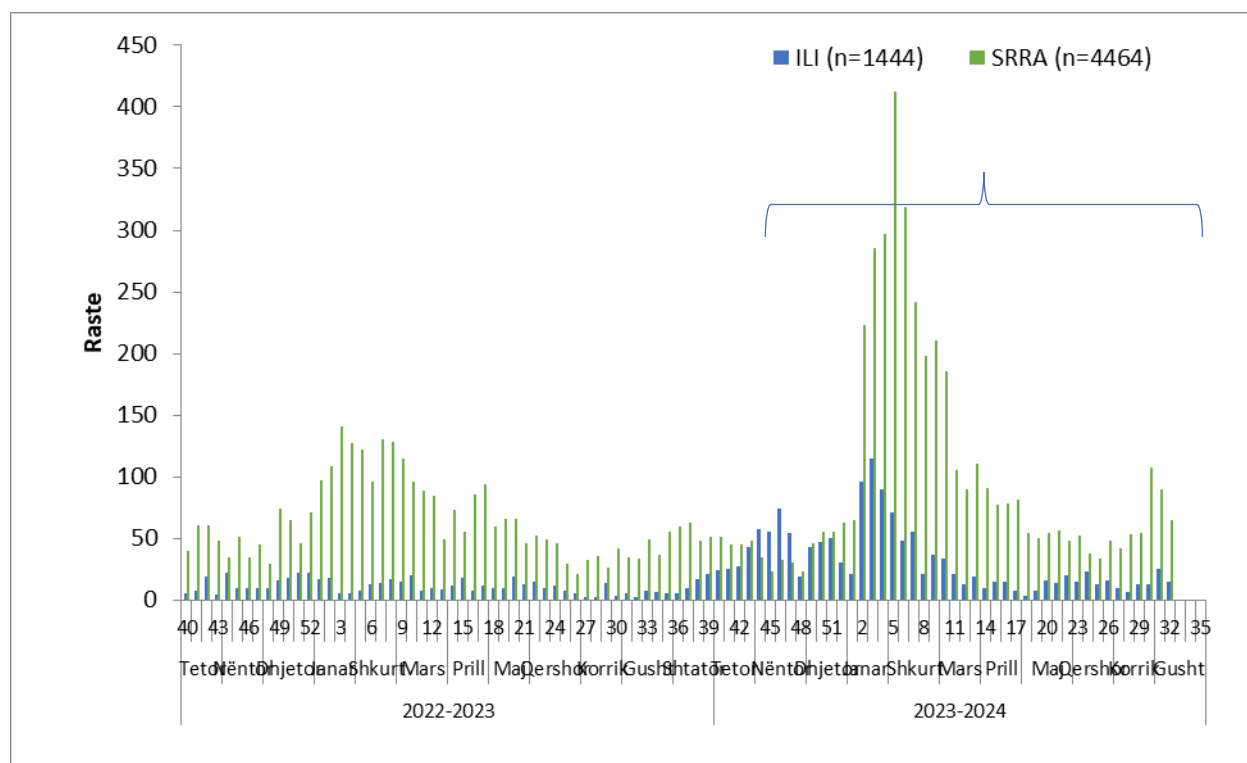
## MBI GRIPIN DHE RASTET ME SËMUNDJE TË RËNDË RESPIRATORE AKUTE (SRRA) DHE ILI PER GRIP DHE COVID-19. SEZONI 2023-2024

### Përmbledhje e Sezonit 2023 - 2024

Në periudhën 1 Tetor 2023 deri në 11 Gusht 2024 në Survejancën e Integruar ILI/SRRA janë raportuar 5908 raste nga të cilat 1444 (24.4%) janë raste ILI ndërsa 4464 (75.6%) raste SRRA. Mostrat janë testuar për SARS CoV-2, viruset e Gripit dhe RSV.

Në total për sezonin deri në javën e 32 muaji Gusht, janë konfirmuar me grip 1178 (20.2%) mostra nga të cilat mbizotëron tipi A 988 (16.8%) ndjekur nga tipi B 190 (3.2%).

298 (5%) e mostrave janë konfirmuar me SARS CoV-2.

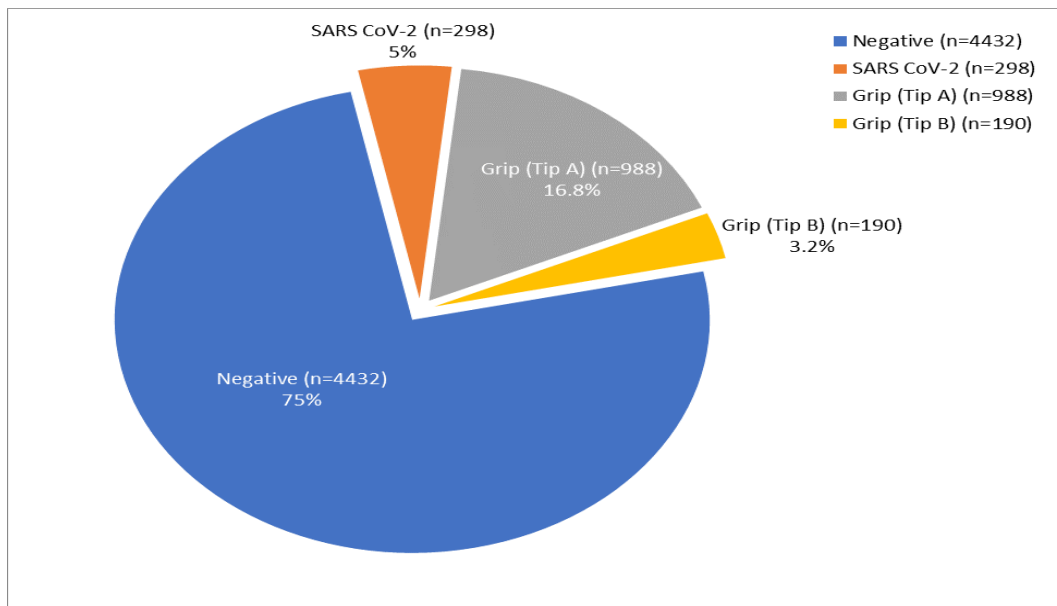


**Grafiku 3.1** Shpërndarja e rasteve ILI dhe SARI sipas javëve dhe muajve

Nga grafiku duket që rastet SARI paraqesin një prirje në ritje të theksuar në javën e dytë të muajit Janar 2024, ndërsa vërehet rënie nga java javën 06.

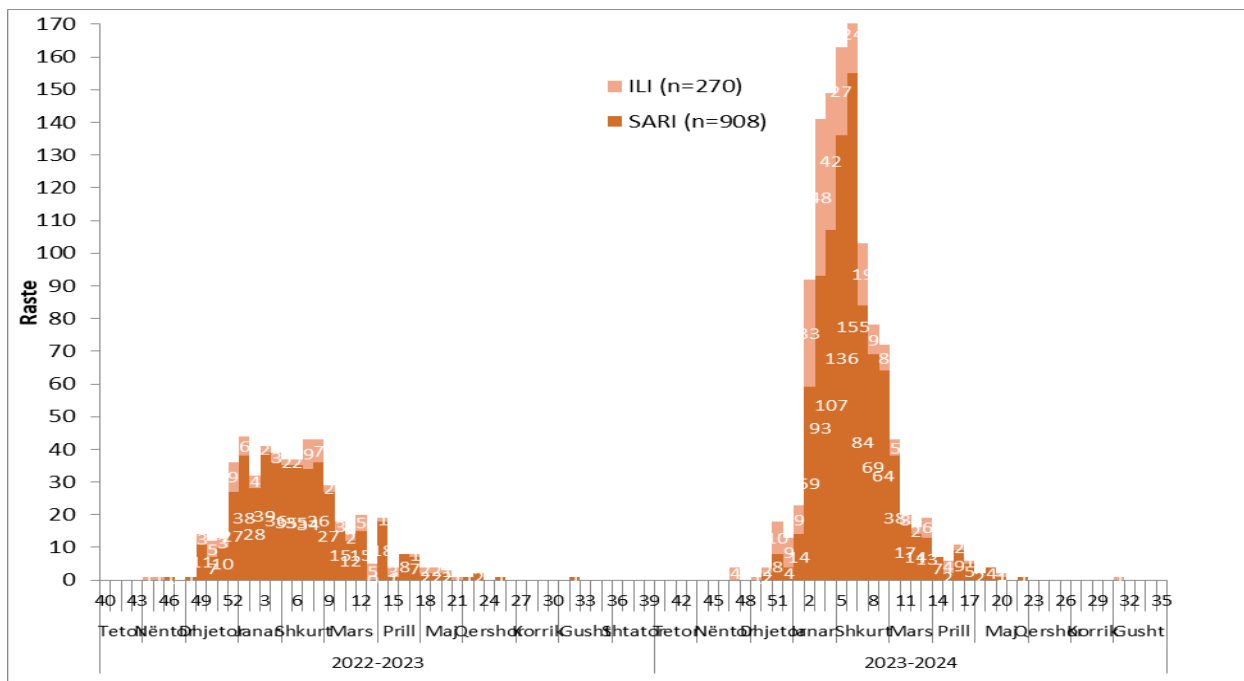
**Tabela 1** Konfirmimi laboratorik për totalin e mostrave te sezonit 2023-2024

Lloji i mostrave	SARS CoV-2	Grip (Tip A)	Grip (Tip B)
ILI	79 (5.5)	233 (16.1)	37 (2.6)
SARI	219 (4.9)	755 (16.9)	153 (3.4)
Total	298 (5.0)	988 (16.2)	190 (3.2)



**Grafiku 3.4 Konfirmimi laboratorik për totalin e mostrave të sezonit 2023-2024**

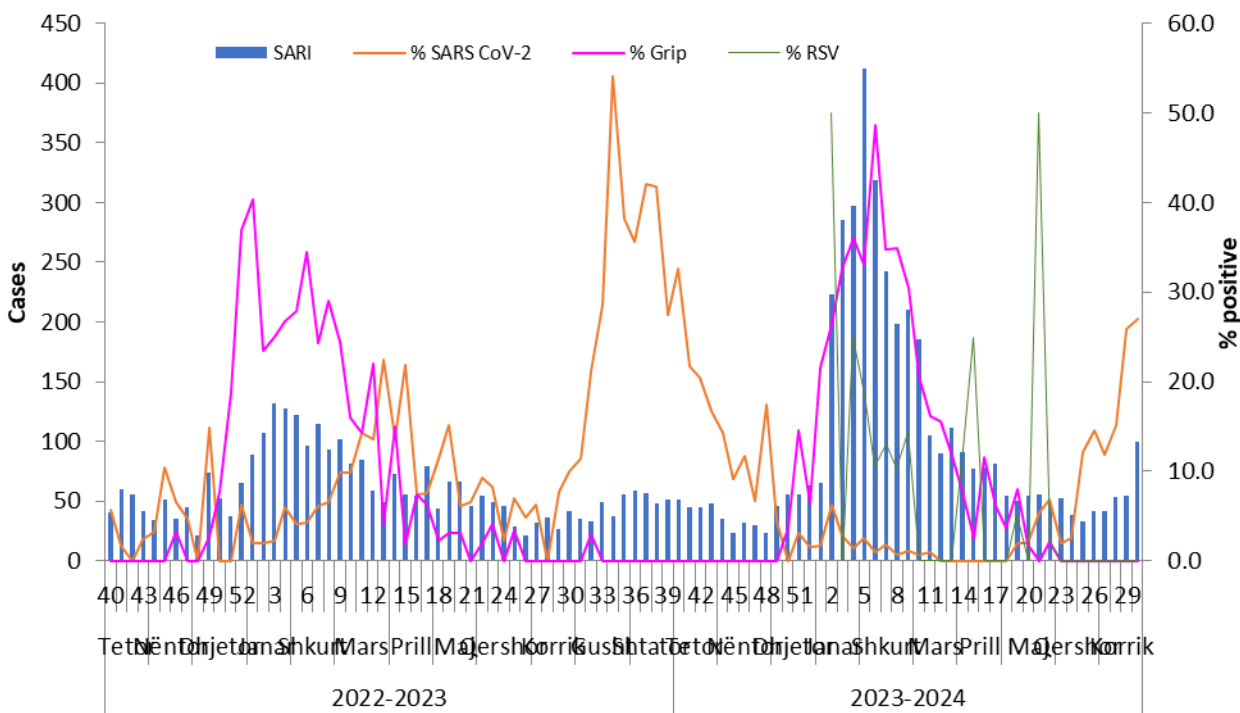
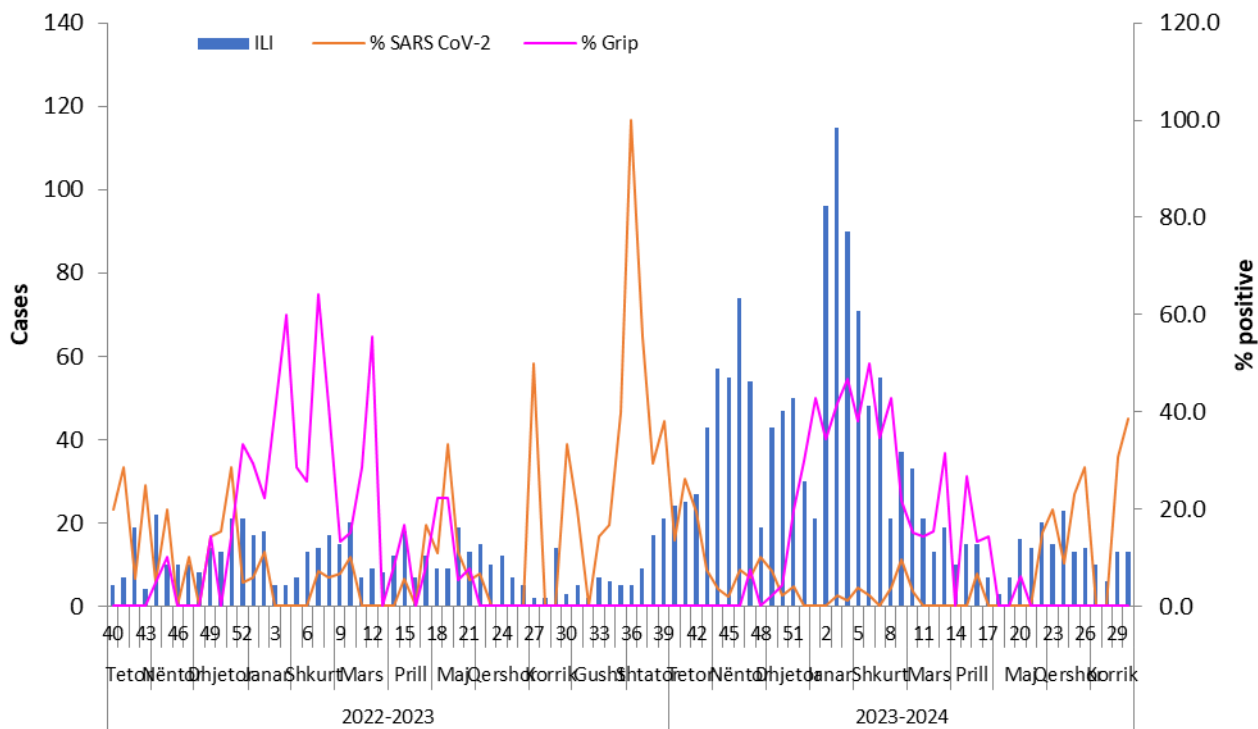
Në total 298 (5%) mostra janë konfirmuar me SARS-CoV-2, 988 (16.8%) me virusin e tipit A të gripit dhe 190 (3.2%) me virusin e tipit B të gripit.



**Grafiku 4 Numri i rasteve ILI-SARI të konfirmuara me grip sipas javëve**

Rasti i fundit i konfirmuar me Grip tip A është në javën e parë të muajit Gusht.





**Grafiku 5. Grafiku 5. Pozitiviteti i mostrave ILI dhe SARI për SARS CoV-2 dhe Grip sipas javëve**

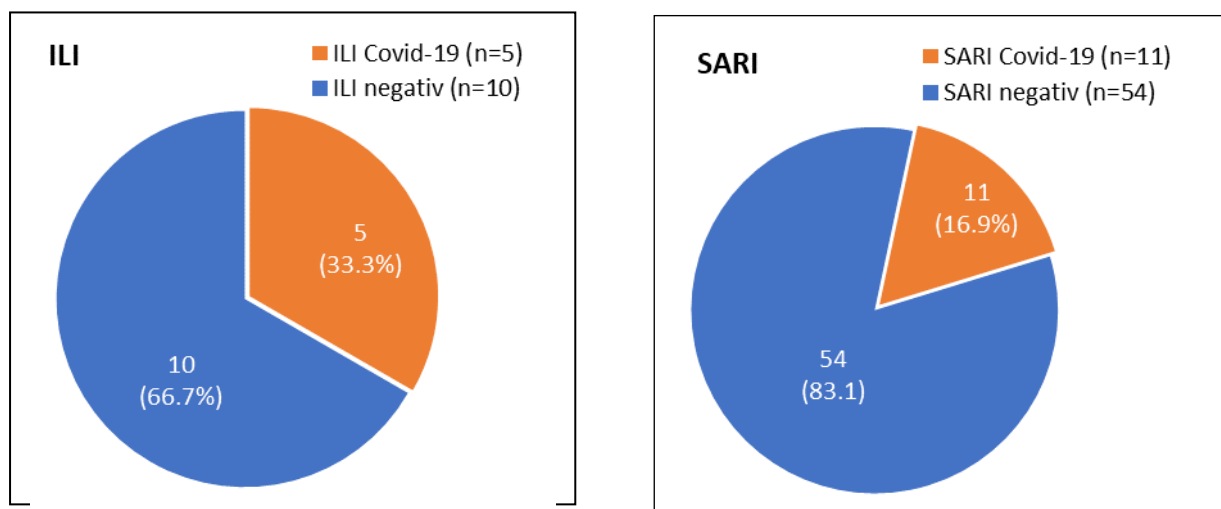
Vërehet rritje e % së pozitivitetit të mostrave ILI dhe SARI për Covid-19 krahasuar me javën paraardhëse.

**Përmbledhje e Javës 32 /2024 (5 – 11 Gusht)**

Në javën 32 në muajin Gusht, nga survejanca sentinel janë testuar në total 80 mostra nga të cilat 15 (18.8%) janë ILI dhe 65 (81.3%) SARI.

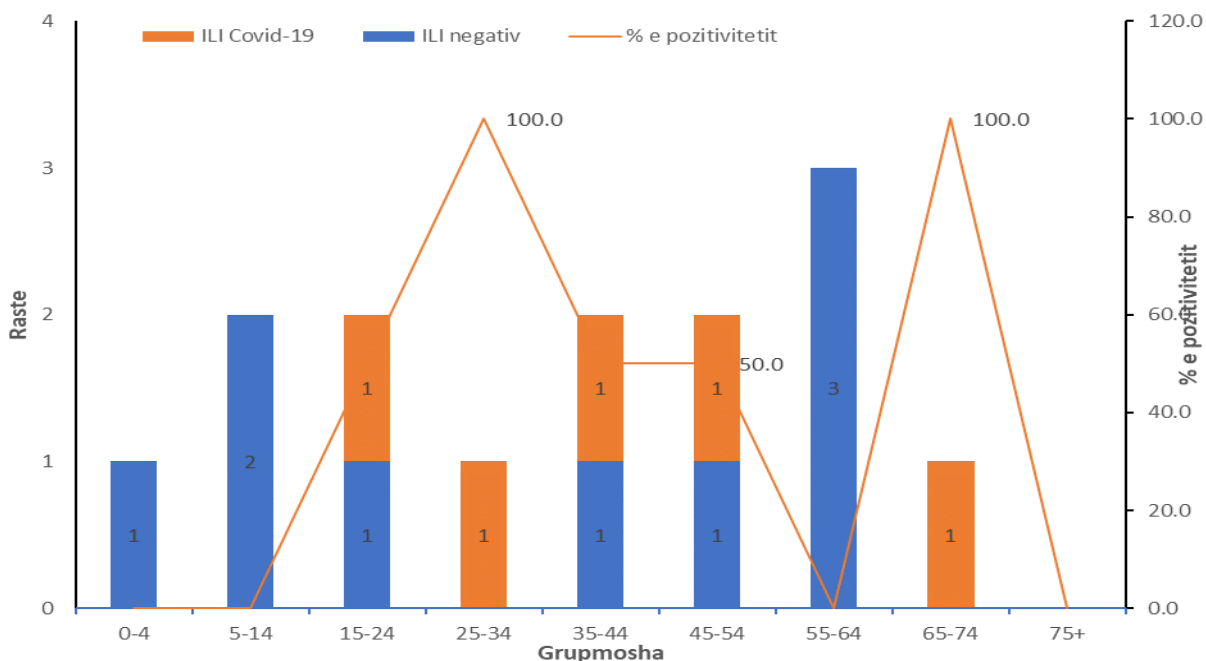
Asnjë nga mostrat nuk rezultoi pozitive për Grip ndërsa 16 (20%) e totalit të mostrave rezultuan pozitive për Covid-19

Nga survejanca jo-sentinel janë testuar 3 raste të cilat rezultuan negative për grip.



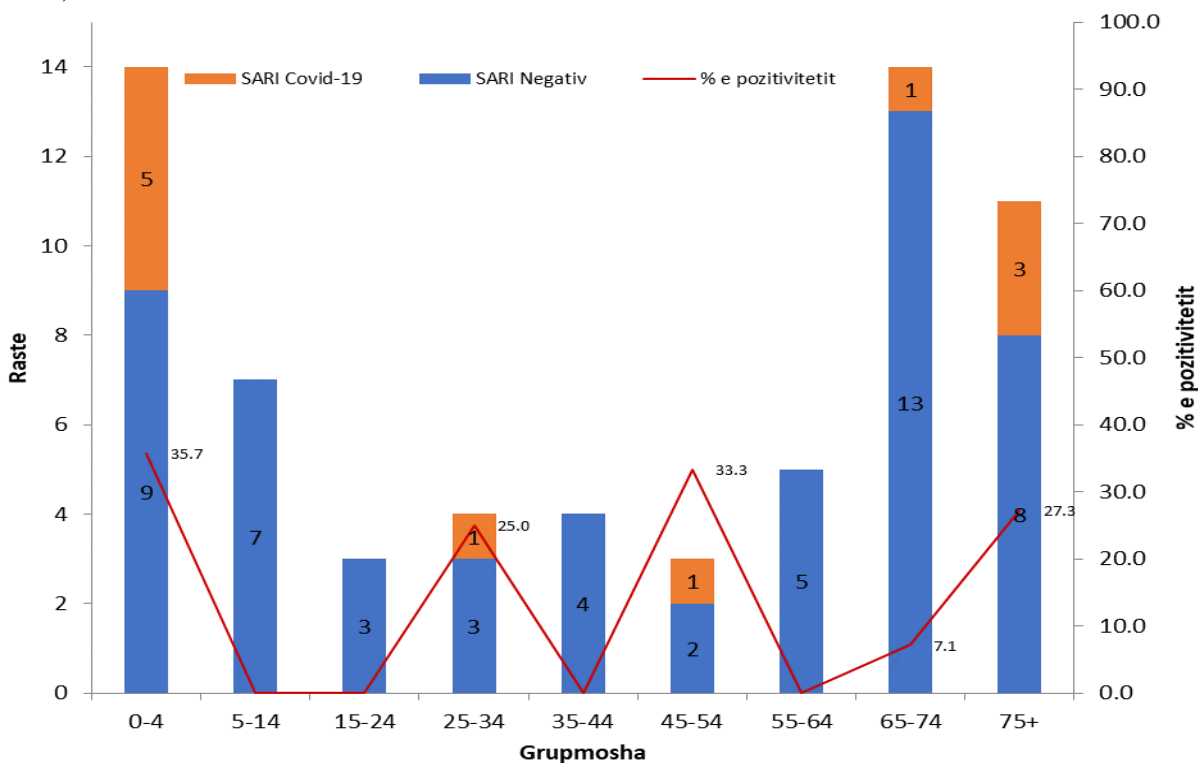
**Grafiku 6 Rezultati i testimit për Covid i mostrave ILI dhe SARI**

Për Covid-19 janë konfirmuar 5 (33.3%) nga mostrat ILI dhe 11 (16.9%) e mostrave SARI.



**Grafiku 7 Shpërndarja e rasteve ILI dhe konfirmimi laboratorik sipas grupmoshës**

Pozitiviteti është më i lartë për grupmoshën 25-34 vj (100%) dhe grupmoshën 65-74 vj (100%).



**Grafiku 8 Shpërndarja e rasteve SARI dhe konfirmimi laboratorik sipas grupmoshës**

Pozitiviteti është më i lartë për grupmoshën 0-4 vj (35.7%), grupmoshën 25-34 vj (25%), grupmoshën 45-54 vj (33.3%) dhe grupmoshën 75+vj (27.3%)