



INSTITUTI I SHËNDETIT PUBLIK



**REPUBLIKA E SHQIPËRIE
MINISTRIA E SHËNDETËSISË
DHE MBROJTJES SOCIALE**

**Buletini Epidemiologjik Javor
COVID, GRIP, ILLI/SARI
Java 30, Viti 2024**

**Tiranë,
30 Korrik 2024**

PËRMBATJA

PËRMBAJTJA	2
COVID-19 SITUATA NË JAVA 30, VITI 2024 NË VENDIN TONË	3
MBI GRIPIN DHE RASTET ME SËMUNDJE TË RËNDË RESPIRATORE AKUTE (SRRA) DHE ILI PER GRIP DHE COVID-19. SEZONI 2023-2024.....	5

COVID-19 SITUATA NË JAVA 30, VITI 2024 NË VENDIN TONË

Gjatë javës së 30 (22-28 Korrik 2024) numri i rasteve të konfirmuara është 315 raste dhe numri i vdekjeve është 0.

Numri i rasteve të konfirmuara gjatë 228 javëve të epidemisë është 321438.

Tabela 1. Rastet dhe vdekjet javore me COVID - 19

	Java 30		Java 29
Raste të reja të konfirmuara	315	↗	263
Përqindja e pozitivitetit	33.5	↗	29.1
Numri i vdekjeve lidhur me COVID-19	0	=	0

Gjatë javës së tridhjetë të vitit 2024 janë kryer 939 testime nga të cilat 315 rezultuan pozitiv pra përqindja e pozitivitetit për këtë javë është 33.5%. 90% e rastet janë konfirmuar në laboratorët e NJVKSH dhe 10% në laboratorin e ISHP.

Nga raportimet, 37 raste të shtruara në spital.

Tabela 2. Rastet me COVID – 19 sipas grupmoshave

GRUPMOSHA (vjec)	Nr. rastesh	%
0-04	13	4.13%
05-14	7	2.22%
15-24	20	6.35%
25-34	37	11.75%
35-44	44	13.97%
45-54	41	13.02%
55-64	55	17.46%
65-74	60	19.05%
75+	38	12.06%

Nga të dhënat e paraqitura në tabelën 2 duket që përqindja më e lartë e të prekurve me COVID është grupmosha 65-74 vjec e ndjekur nga ajo 55-64 vjec.

Deri në datën 28 korrit 2024 numri i rasteve me COVID-19 në Shqipëri për vitin 2024 është 1536 raste me incidencë 53.66 raste për 100000 banorë .

Tabela 3. Rastet javore me COVID – 19 sipas bashkive

Nr	BASHKIA	Nr. rastesh	%
1	BELSH	1	0.32%
2	BERAT	2	0.64%
3	DEVOLL	2	0.64%
4	DIMAL	2	0.64%
5	DIVJAKE	8	2.56%
6	DROPULL	1	0.32%
7	DURRES	41	13.14%
8	ELBASAN	1	0.32%
9	FIER	7	2.24%
10	GJIROKASTER	16	5.13%
11	GRAMSH	1	0.32%
12	HIMARE	6	1.92%
13	KAMEZ	3	0.96%
14	KAVAJE	1	0.32%
15	KOLONJE	1	0.32%
16	KORCE	2	0.64%
17	KRUJE	1	0.32%
18	KUCOVE	1	0.32%
19	LUSHNJE	16	5.13%
20	MALESI E MADHE	3	0.96%
21	MALLAKASTER	2	0.64%
22	MAT	1	0.32%
23	MEMALIAJ	3	0.96%
24	MIRDITE	1	0.32%
25	PERMET	1	0.32%
26	POGRADEC	4	1.28%
27	POLICAN	3	0.96%

28	ROSKOVEC	1	0.32%
29	SARANDE	7	2.24%
30	SHIJAK	4	1.28%
31	SHKODER	8	2.56%
32	TIRANE	126	39.42%
33	VLORE	29	9.29%
34	VORE	9	2.88%
	Total	315	

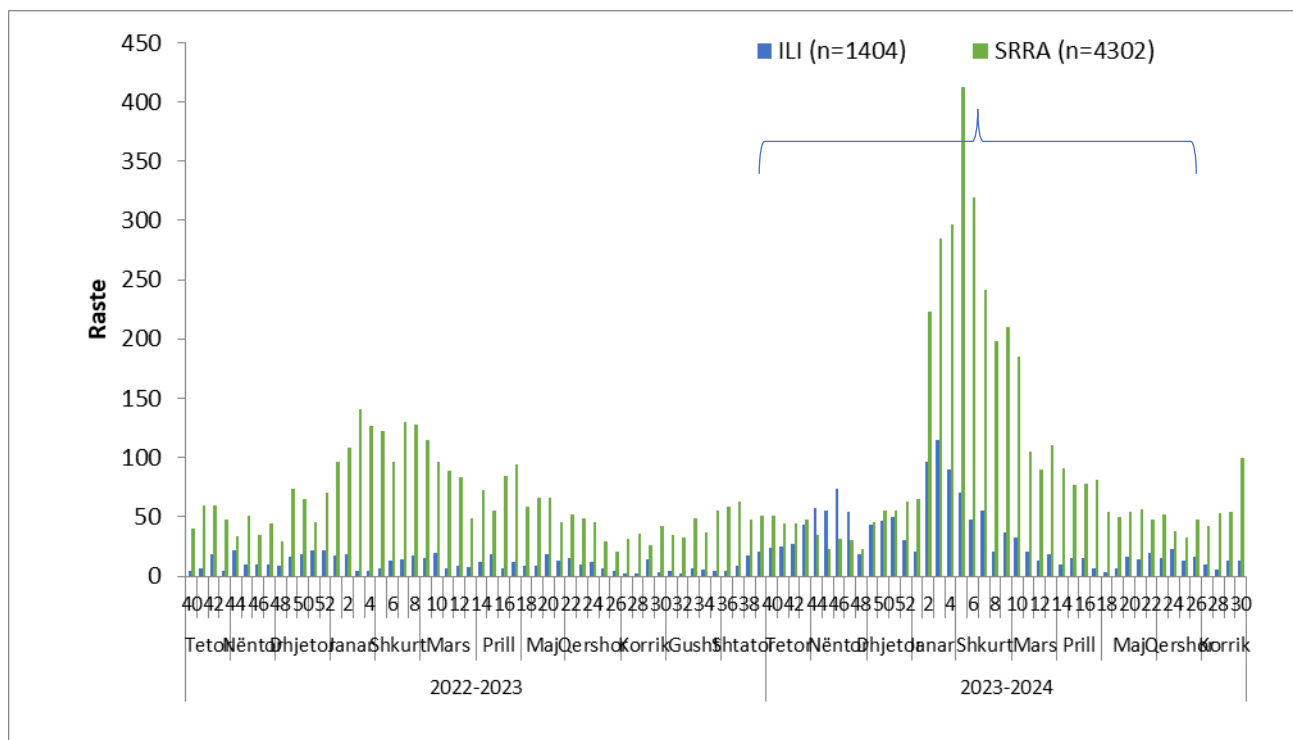
**MBI GRIPIN DHE RASTET ME SËMUNDJE TË RËNDË RESPIRATORE AKUTE
(SRRA) DHE ILI PER GRIP DHE COVID-19. SEZONI 2023-2024**

Përmbledhje e Sezonit 2023 - 2024

Në periudhën 1 Tetor 2023 deri në 28 Korrik 2024 në Survejancën e Integruar ILI/SRRA janë raportuar 5706 raste nga të cilat 1404 (24.6%) janë raste ILI ndërsa 4302 (75.4%) raste SRRA. Mostrat janë testuar për SARS CoV-2, viruset e Gripit dhe RSV.

Në total për sezonin deri në javën e 30, muaji Korrik, janë konfirmuar me grip 1177 (20.6%) mostra nga të cilat mbizotëron tipi A 987 (17.3%) ndjekur nga tipi B 190 (3.3%).

255 (4.5%) e mostrave janë konfirmuar me SARS CoV-2.

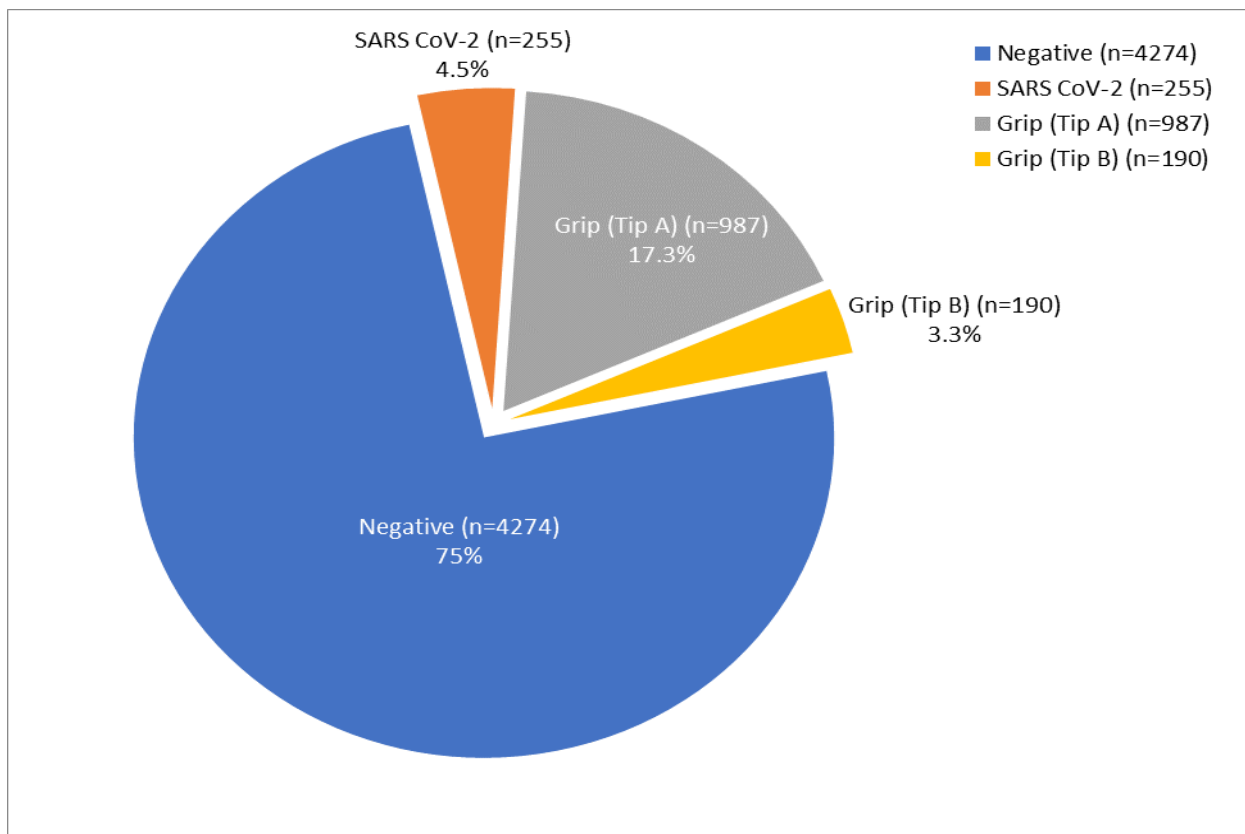


Grafiku 3.1 Shpërndarja e rasteve ILI dhe SARI sipas javëve dhe muajve

Nga grafiku duket që rastet SARI paraqesin një prirje në ritje të theksuar në javën e dytë të muajit Janar 2024, ndërsa vërehet rënie nga java javën 06.

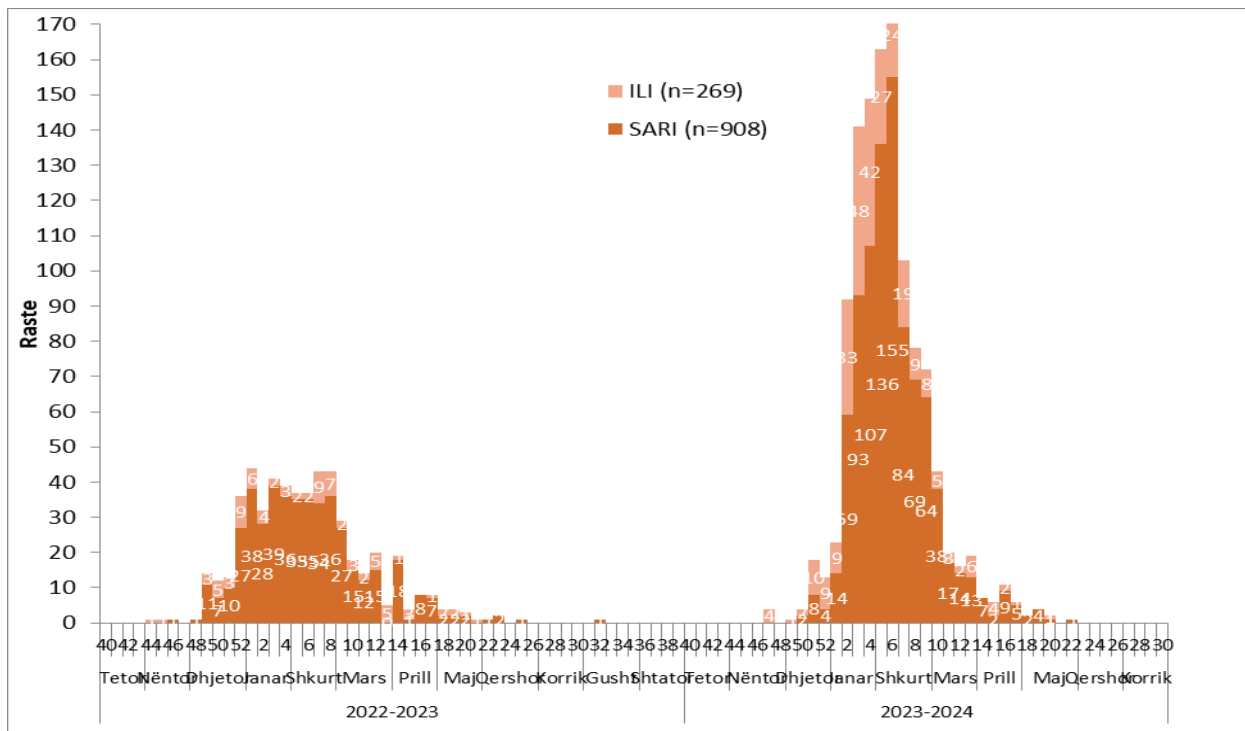
Tabela 1 Konfirmimi laboratorik për totalin e mostrave te sezonit 2023-2024

Lloji i mostrave	SARS CoV-2	Grip (Tip A)	Grip (Tip B)
ILI	67 (4.8)	232 (16.5)	37 (2.6)
SARI	188 (4.4)	755 (17.5)	153 (3.6)
Total	255 (4.5)	987 (17.3)	190 (3.3)



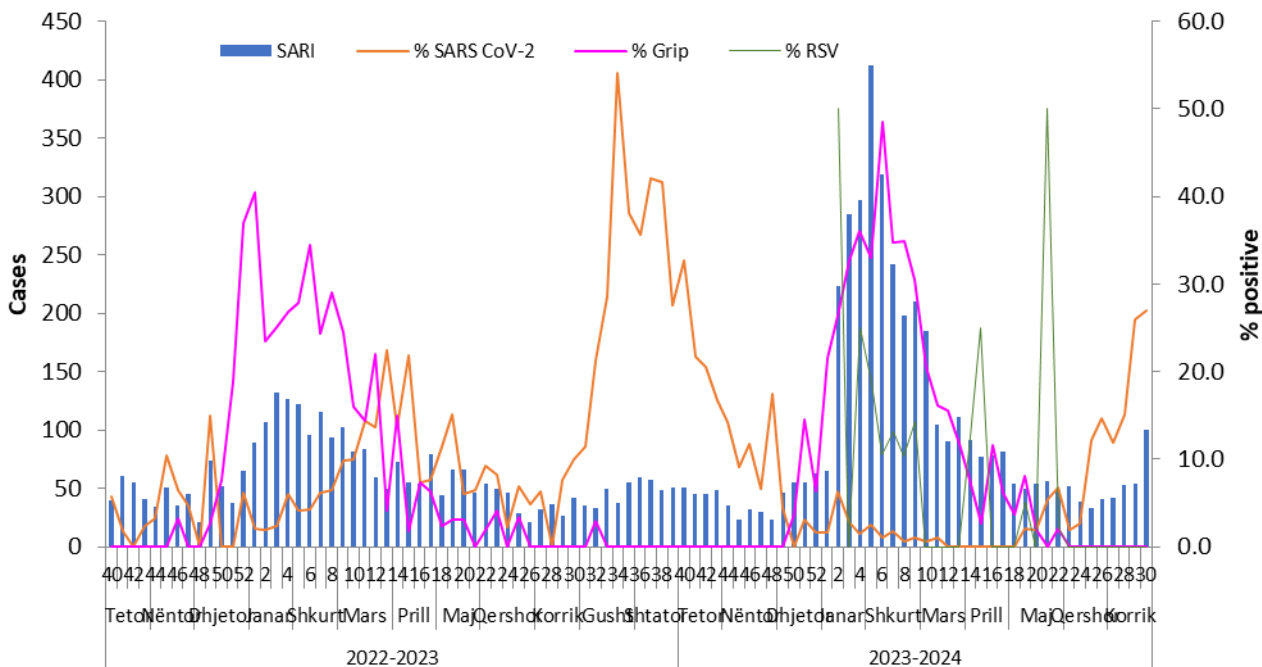
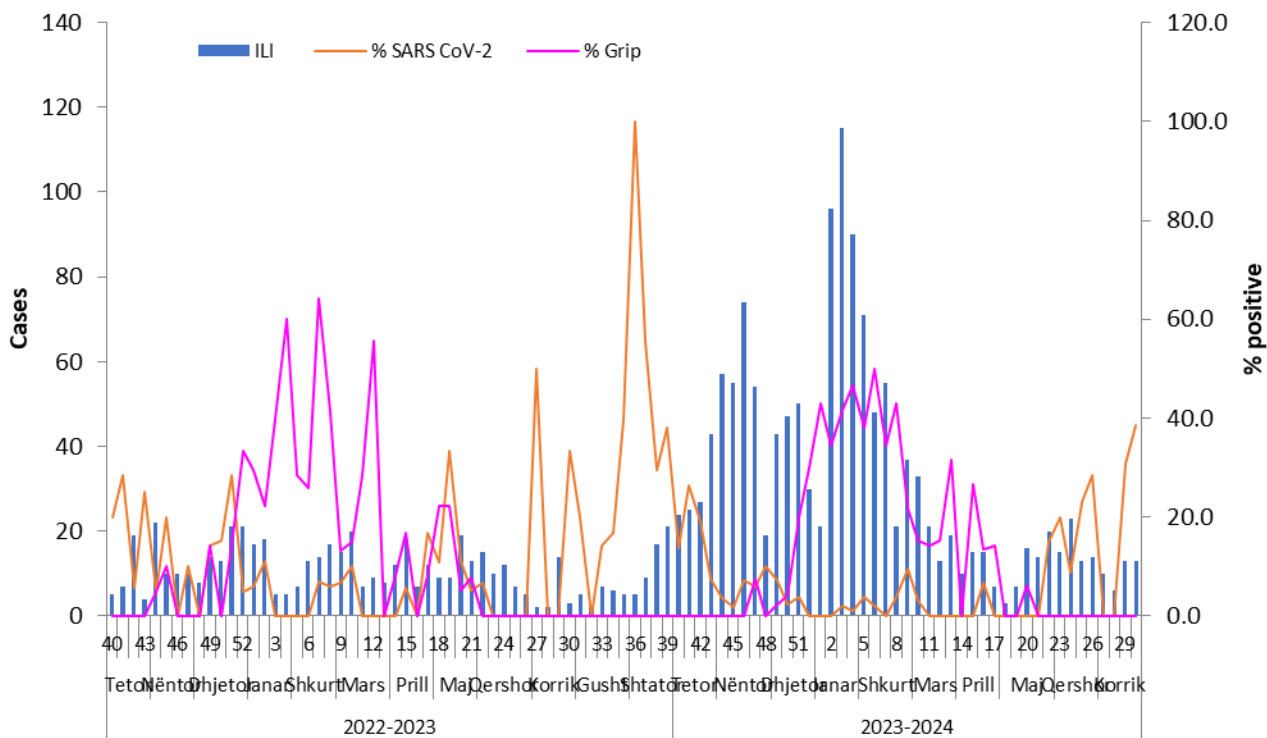
Grafiku 3.4 Konfirmimi laboratorik për totalin e mostrave të sezonit 2023-2024

Në total 255 (4.5%) mostra janë konfirmuar me SARS-CoV-2, 987 (17.3%) me virusin e tipit A të gripit dhe 190 (3.3%) me virusin e tipit B të gripit.



Grafiku 4 Numri i rasteve ILI-SARI të konfirmuara me grip sipas javëve

Rasti i fundit i konfirmuar me Grip është në javën e fundit të muajit Maj.



Grafiku 5. Grafiku 5. Pozitiviteti i mostrave ILI dhe SARI për SARS CoV-2 dhe Grip sipas javëve

Vërehet ritje e % se pozitivitetit të mostrave ILI (38.5%) dhe SARI (27%) për Covid-19.

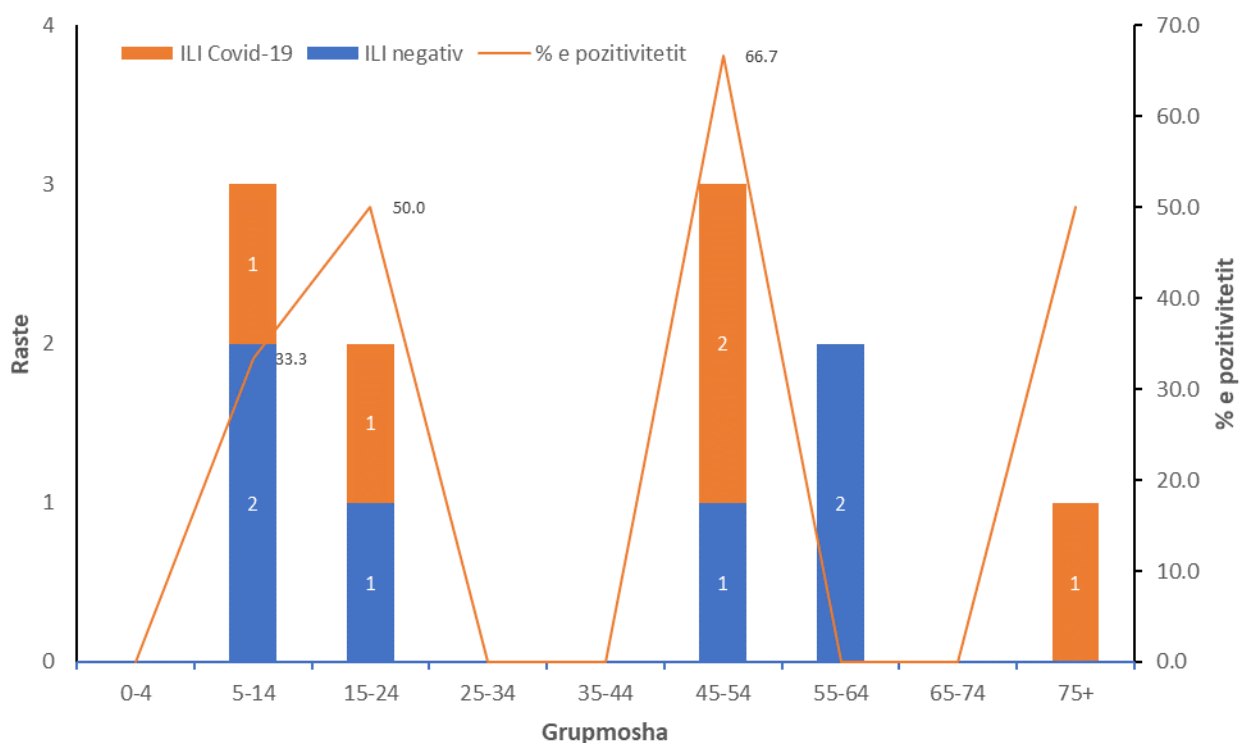
Përmbledhje e Javës 30 /2024 (22 - 28 Korrik)

Në javën 30 në muajin Korrik, nga survejanca sentinel janë testuar në total 113 mostra nga të cilat 13 (11.5%) janë ILI dhe 100 (88.5%) SARI.

Te gjitha mostrat rezultuan negative për Grip ndërsa 32 (28.3%) e totalit të mostrave rezultuan pozitive për Covid-19

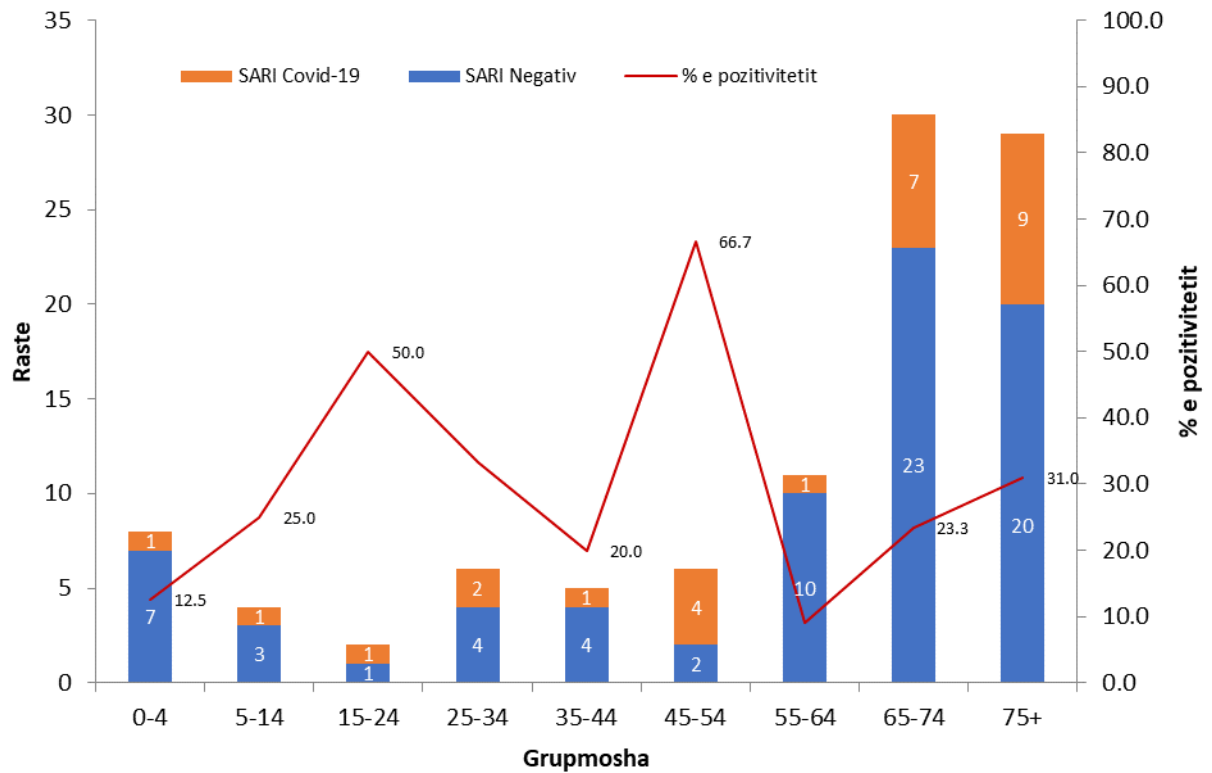
Për Covid-19 janë konfirmuar 5 (38.5%) nga mostrat ILI dhe 27 (27%) e mostrave SARI.

Nga survejanca jo-sentinel janë testuar 11 raste të cilat rezultuan negative për grip.



Grafiku 6. Shpërndarja e rasteve ILI dhe konfirmimi laboratorik sipas grupmoshës

Pozitiviteti është më i lartë për grupmoshën 15-24 vj (50%) dhe grupmoshën 45-54 vj (66.7%).



Grafiku 7. Shpërndarja e rasteve SARI dhe konfirmimi laboratorik sipas grupmoshës

Pozitiviteti është më i lartë për grupmoshën 15-24 vj (50%) dhe grupmoshën 45-54 vj (66.7%).