



INSTITUTI I SHËNDETIT PUBLIK



**REPUBLIKA E SHQIPËRIE
MINISTRIA E SHËNDETËSISË
DHE MBROJTJES SOCIALE**

**Buletini Epidemiologjik Javor
COVID, GRIP, ILLI/SARI
Java 28, Viti 2024**

Tiranë,

16 Korrik 2024

PËRMBATJA

PËRMBAJTJA	2
COVID-19 SITUATA NË JAVA 28, VITI 2024 NË VENDIN TONË	3
MBI GRIPIN DHE RASTET ME SËMUNDJE TË RËNDË RESPIRATORE AKUTE (SRRA) DHE ILI PER GRIP DHE COVID-19. SEZONI 2023-2024.....	5

COVID-19 SITUATA NË JAVA 27, VITI 2024 NË VENDIN TONË

Gjatë javës së 28 (8-14 Korrik 2024) numri i rasteve të konfirmuara është 196 raste dhe numri i vdekjeve është 0.

Numri i rasteve të konfirmuara gjatë 226 javëve të epidemisë është 320860.

Tabela 1. Rastet dhe vdekjet javore me COVID - 19

	Java 28		Java 27
Raste të reja të konfirmuara	196	↗	105
Përqindja e pozitivitetit	26.2	↗	22
Numri i vdekjeve lidhur me COVID-19	0	=	0

Gjatë javës së njëzetë e tetë të vitit 2024 janë kryer 748 testime nga të cilat 196 rezultuan pozitiv pra përqindja e pozitivitetit për këtë javë është 26.2%. 95% e rastet janë konfirmuar në laboratorët e NJVKSH dhe 5% në laboratorin e ISHP.

11 raste të shtruara në spital.

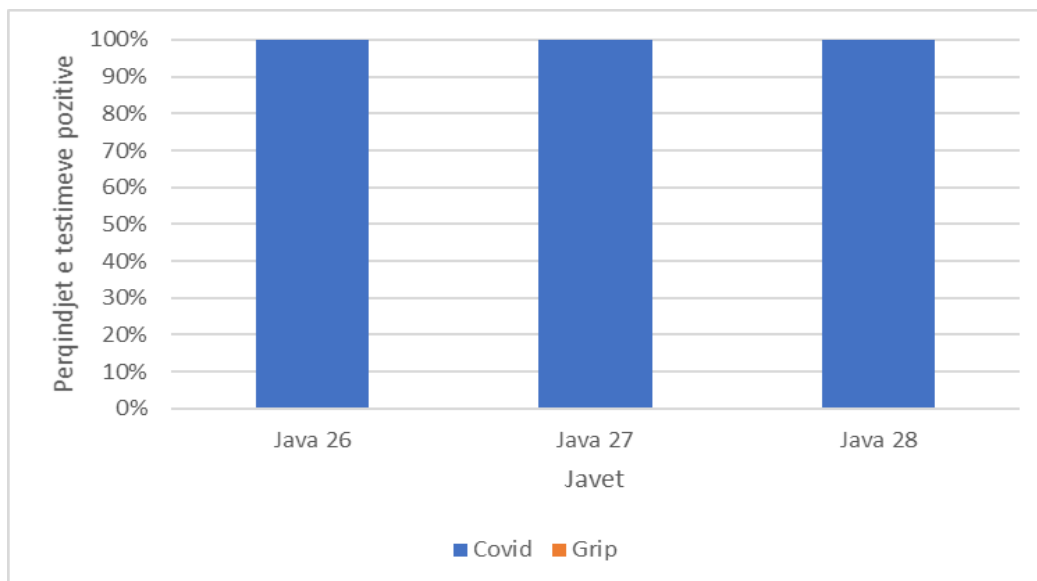
Tabela 2. Rastet me COVID – 19 sipas grupmoshave

GRUPMOSHA (vjec)	Nr. rastesh	%
0-04	13	6.63%
05-14	4	2.04%
15-24	21	10.71%
25-34	25	12.76%
35-44	22	11.22%
45-54	33	16.84%
55-64	28	14.29%
65-74	32	16.33%
75+	18	9.18%

Deri në datën 14 korrit 2024 numri i rasteve me COVID-19 në Shqipëri për vitin 2024 është 958 raste me incidencë 33.47 raste për 100000 banorë .

Tabela 3. Rastet javore me COVID – 19 sipas bashkive

Bashkia	Nr. rastesh	%
BELSH	1	0.52%
BERAT	6	3.11%
DURRES	11	5.70%
FIER	8	4.15%
GJIROKASTER	4	2.07%
HIMARE	2	1.04%
KAMEZ	1	0.52%
KLOS	1	0.52%
KUCOVE	1	0.52%
LUSHNJE	3	1.55%
MAT	2	1.04%
MEMALIAJ	2	1.04%
PATOS	3	1.55%
PEQIN	5	2.59%
POGRADEC	2	1.04%
POLICAN	2	1.04%
SELENICE	1	0.52%
SHKODER	2	1.04%
TEPELENE	1	0.52%
TIRANE	124	64.25%
VLORE	10	5.18%
VORE	1	0.52%

Grafiku 1. Shpërndarja e testeve pozitive për grip-Covid sipas javëve

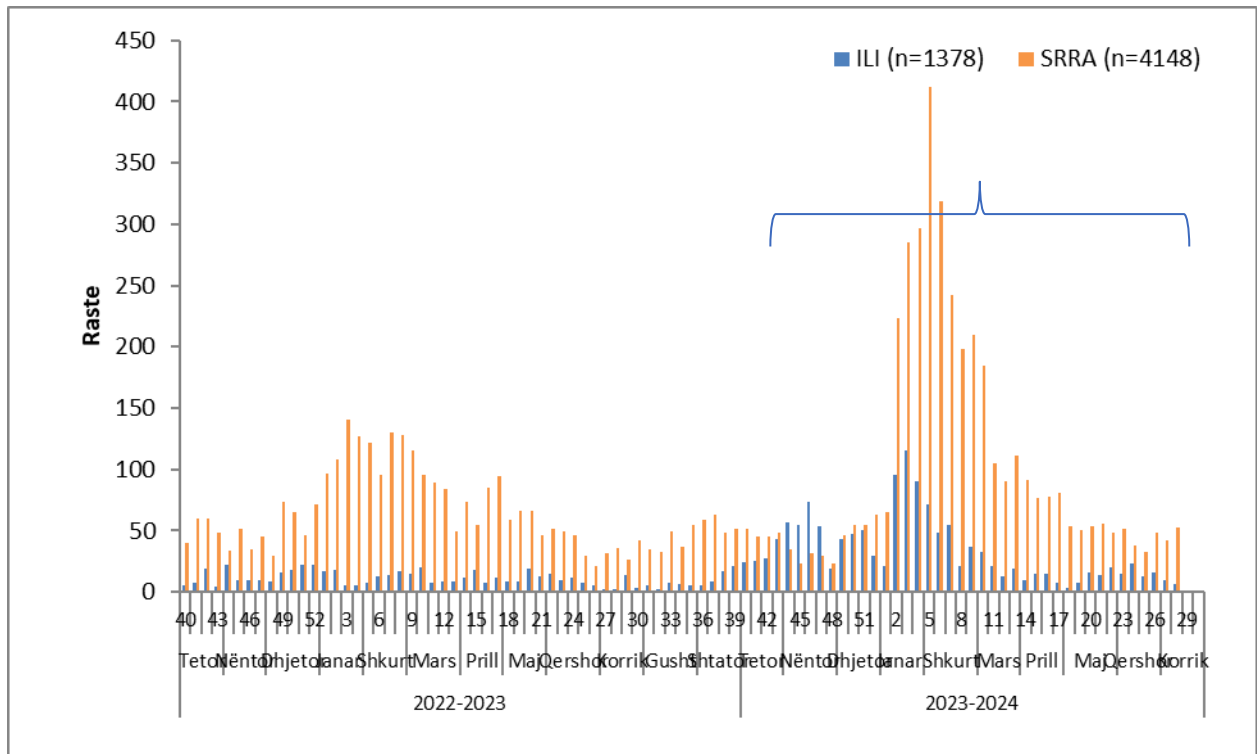
MBI GRIPIN DHE RASTET ME SËMUNDJE TË RËNDË RESPIRATORE AKUTE (SRRA) DHE ILI PER GRIP DHE COVID-19. SEZONI 2023-2024

Përmbledhje e Sezonit 2023 - 2024

Në periudhën 1 Tetor 2023 deri në 14 Korrik 2024 në Survejancën e Integruar ILI/SRRA janë raportuar 5526 raste nga të cilat 1378 (25%) janë raste ILI ndërsa 4148 (75%) raste SRRA. Mostrat janë testuar për SARS CoV-2, viruset e Gripit dhe RSV.

Në total për sezonin deri në javën e 28, muaji Korrik, janë konfirmuar me grip 1177 (21.3%) mostra nga të cilat mbizotëron tipi A 987 (17.9%) ndjekur nga tipi B 190 (3.4%).

205 (3.7%) e mostrave janë konfirmuar me SARS CoV-2.

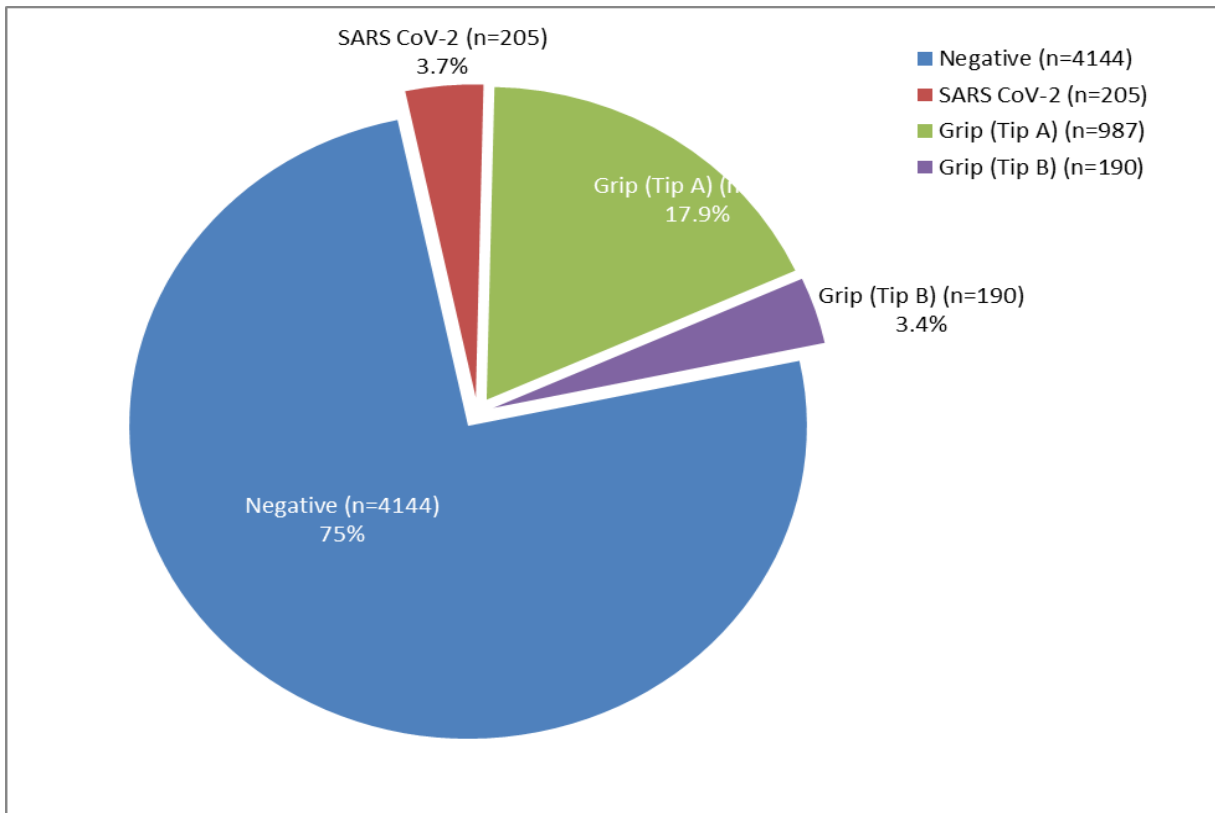


Grafiku 3.1 Shpërndarja e rasteve ILI dhe SARI sipas javëve dhe muajve

Nga grafiku duket që rastet SARI paraqesin një prirje në ritje të theksuar në javën e dytë të muajit Janar 2024, ndërsa vërehet rënie nga java javën 06.

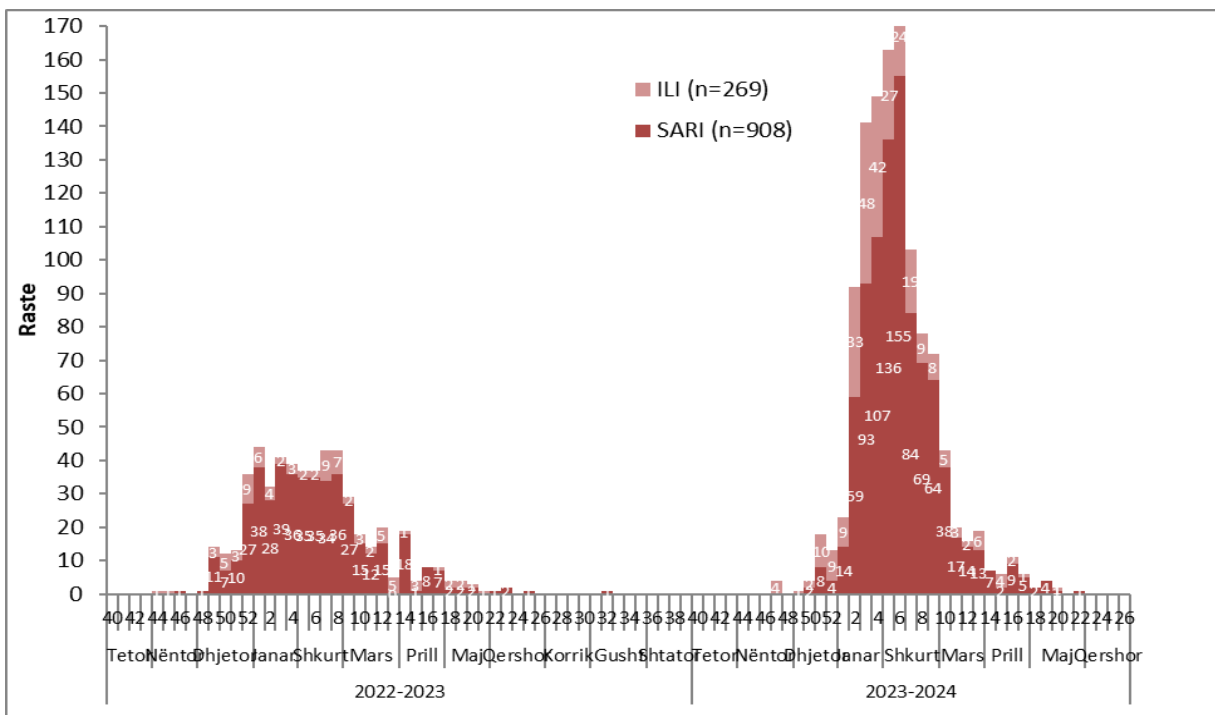
Tabela 1 Konfirmimi laboratorik për totalin e mostrave te sezonit 2023-2024

Lloji i mostrave	SARS CoV-2	Grip (Tip A)	Grip (Tip B)
ILI	58 (4.2)	232 (16.8)	37 (2.7)
SARI	147 (3.5)	755 (18.2)	153 (3.7)
Total	205 (3.6)	987 (17.9)	190 (3.4)

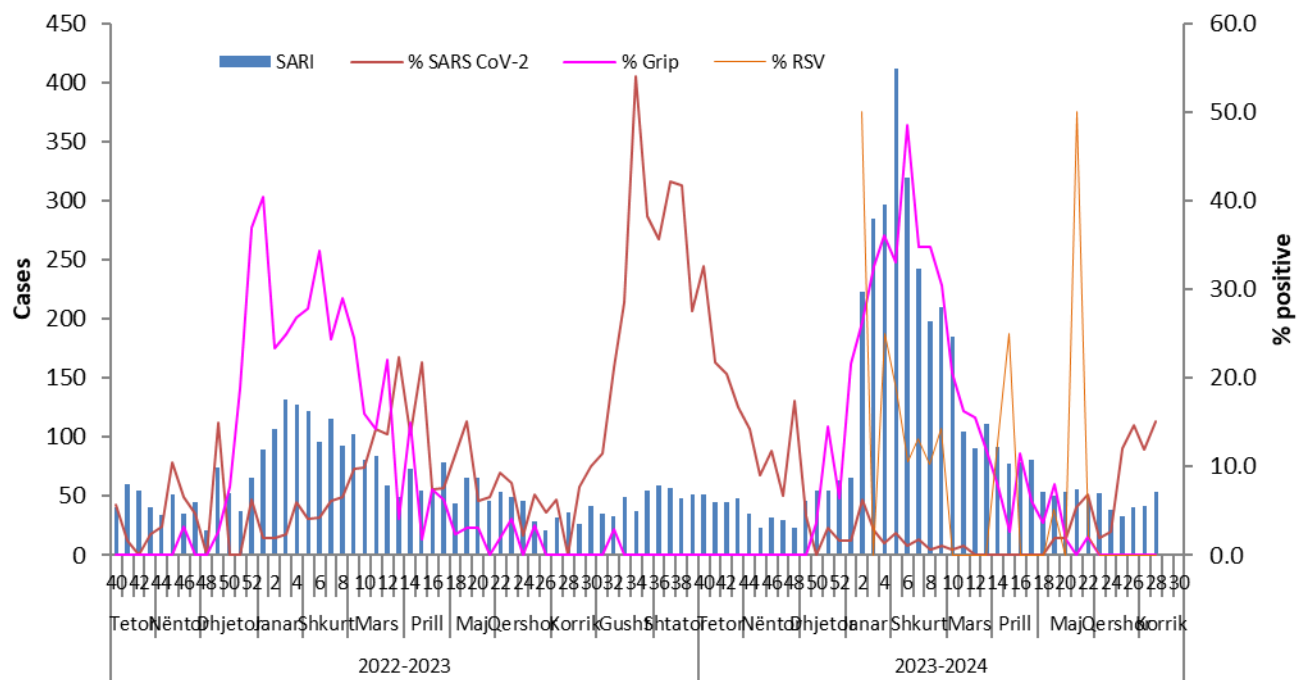
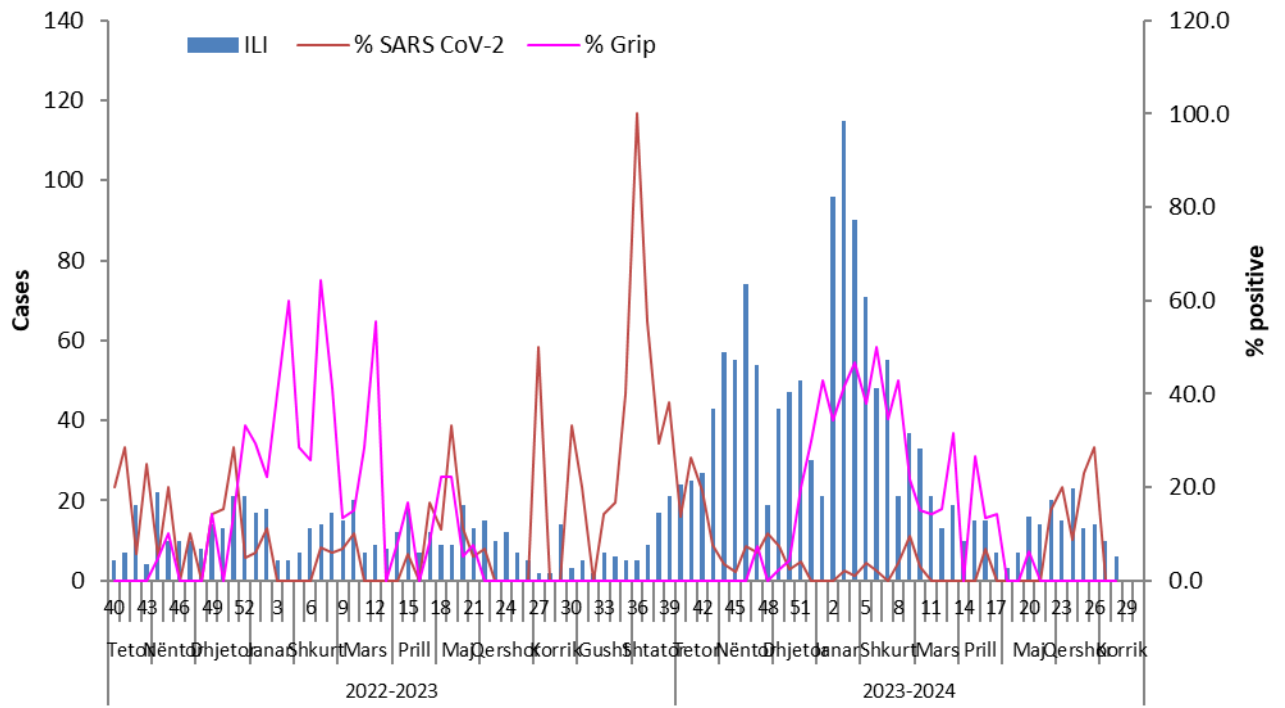


Grafiku 3.4 Konfirmimi laboratorik për totalin e mostrave të sezonit 2023-2024

Në total 205 (3.7%) mostra janë konfirmuar me SARS-CoV-2, 987 (17.9%) me virusin e tipit A të gripit dhe 190 (3.4%) me virusin e tipit B të gripit.



Grafiku 4 Numri i rasteve ILI-SARI të konfirmuara me grip sipas javëve



Grafiku 5. Grafiku 5. Pozitiviteti i mostrave ILI dhe SARI për SARS CoV-2 dhe Grip sipas javëve

Përmbledhje e Javës 28 /2024 (7 - 14 Korrik)

Në javën 28 në muajin Korrik, nga survejanca sentinel janë testuar në total 59 mostra nga të cilat 6 (10.2%) janë ILI dhe 53 (89.8%) SARI.

Te gjitha mostrat rezultuan negative per Grip ndersa 8 (13.6%) e totalit të mostrave rezultuan pozitive per SARS CoV-2.

Për Covid-19 janë konfirmuar 8 (15.1%) nga mostrat SARI.

Nga survejanca jo-sentinel jante testuar 11 raste te cilat rezultuan negative per grip.