



INSTITUTI I SHËNDETIT PUBLIK



**REPUBLIKA E SHQIPËRIE
MINISTRIA E SHËNDETËSISË
DHE MBROJTJES SOCIALE**

**Buletini Epidemiologjik Javor
COVID, GRIP, ILLI/SARI
Java 26, Viti 2024**

**Tiranë,
2 Korrik 2024**

PËRMBATJA

PËRMBAJTJA	2
COVID-19 SITUATA NË JAVA 26, VITI 2024 NË VENDIN TONË	3
MBI GRIPIN DHE RASTET ME SËMUNDJE TË RËNDË RESPIRATORE AKUTE (SRRA) DHE ILI PER GRIP DHE COVID-19. SEZONI 2023-2024.....	4

COVID-19 SITUATA NË JAVA 26, VITI 2024 NË VENDIN TONË

Gjatë javës së 26 (24-30 qershor 2024) numri i rasteve të konfirmuara është 92 raste dhe numri i vdekjeve është 0.

Numri i rasteve të konfirmuara gjatë 224 javëve të epidemisë është 320559.

Tabela 1. Rastet dhe vdekjet javore me COVID - 19

	Java 26		Java 25
Raste të reja të konfirmuara	92	↗	42
Përqindja e pozitivitetit	16.9	↗	9.1
Numri i vdekjeve lidhur me COVID-19	0	=	0

Gjatë javës së njëzetë e gjashtë të vitit 2024 janë kryer 543 testime nga të cilat 92 rezultuan pozitiv pra përqindja e pozitivitetit për këtë javë është 16.9%. 87% e rastet janë konfirmuar në laboratorët e NJVKSH dhe 13% në laboratorin e ISHP.

6 raste të shtruara në spital.

Tabela 2. Rastet me COVID – 19 sipas grupmoshave

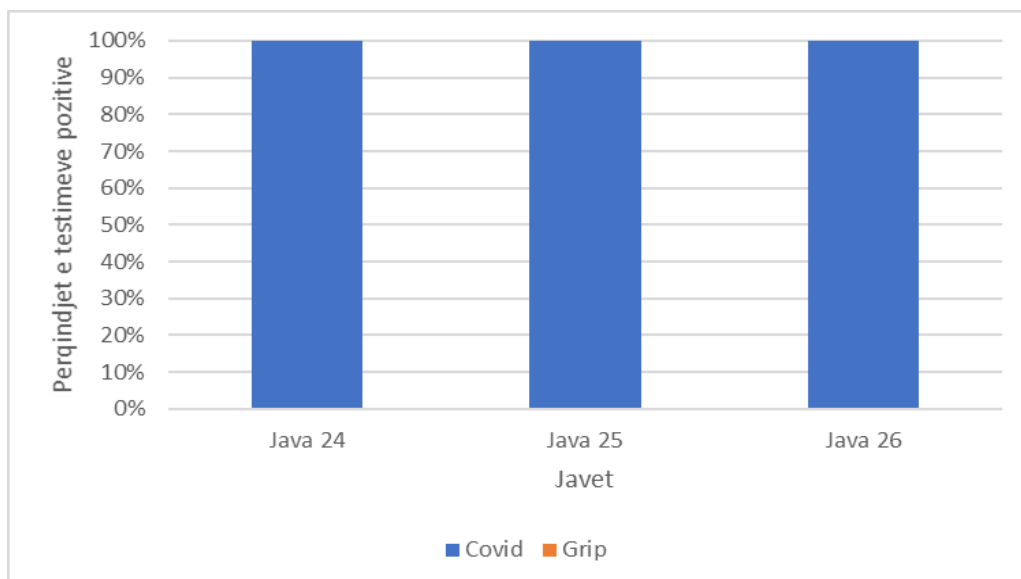
GRUPMOSHA (vjec)	Nr. rastesh	%
0-04	4	4.35%
15-24	5	5.43%
25-34	13	14.13%
35-44	16	17.39%
45-54	8	8.70%
55-64	24	26.09%
65-74	20	21.74%
75+	2	2.17%

Deri në datën 30 qershor 2024 numri i rasteve me COVID-19 në Shqipëri për vitin 2024 është 657 raste me incidencë 22.95 raste për 100000 banorë .

Tabela 3. Rastet javore me COVID – 19 sipas bashkive

Bashki	Nr. raste	%
BERAT	6	6.52%
DURRES	2	2.17%
ELBASAN	1	1.09%
FIER	2	2.17%
GRAMSH	1	1.09%
HIMARE	2	2.17%
KUCOVE	19	20.65%
LEZHE	1	1.09%
LUSHNJE	1	1.09%
PATOS	2	2.17%
POGRADEC	3	3.26%
TIRANE	48	52.17%
VLORE	4	4.35%

Grafiku 1. Shpërndarja e testimeve pozitive për grip-Covid sipas javëve



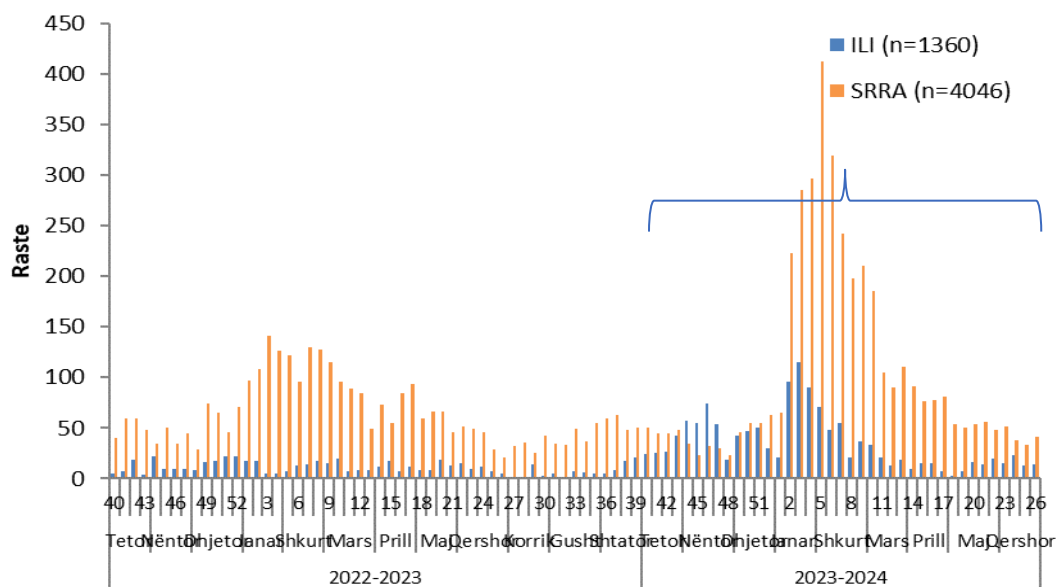
MBI GRIPIN DHE RASTET ME SËMUNDJE TË RËNDË RESPIRATORE AKUTE (SRRA) DHE ILI PER GRIP DHE COVID-19. SEZONI 2023-2024

Përmbledhje e Sezonit 2023 - 2024

Në periudhën 1 Tetor 2023 deri në 30 Qershor 2024 në Survejancën e Integruar ILI/SRRA janë raportuar 5406 raste nga të cilat 1360 (25.2%) janë raste ILI ndërsa 4046 (74.8%) raste SRRA. Mostrat janë testuar për SARS CoV-2, viruset e Gripit dhe RSV.

Në total për sezonin deri në javën e 26, muaji Qershor, janë konfirmuar me grip 1177 (21.8%) mostra nga të cilat mbizotëron tipi A 987 (18.3%) ndjekur nga tipi B 190 (3.5%).

192 (3.6%) e mostrave janë konfirmuar me SARS CoV-2.

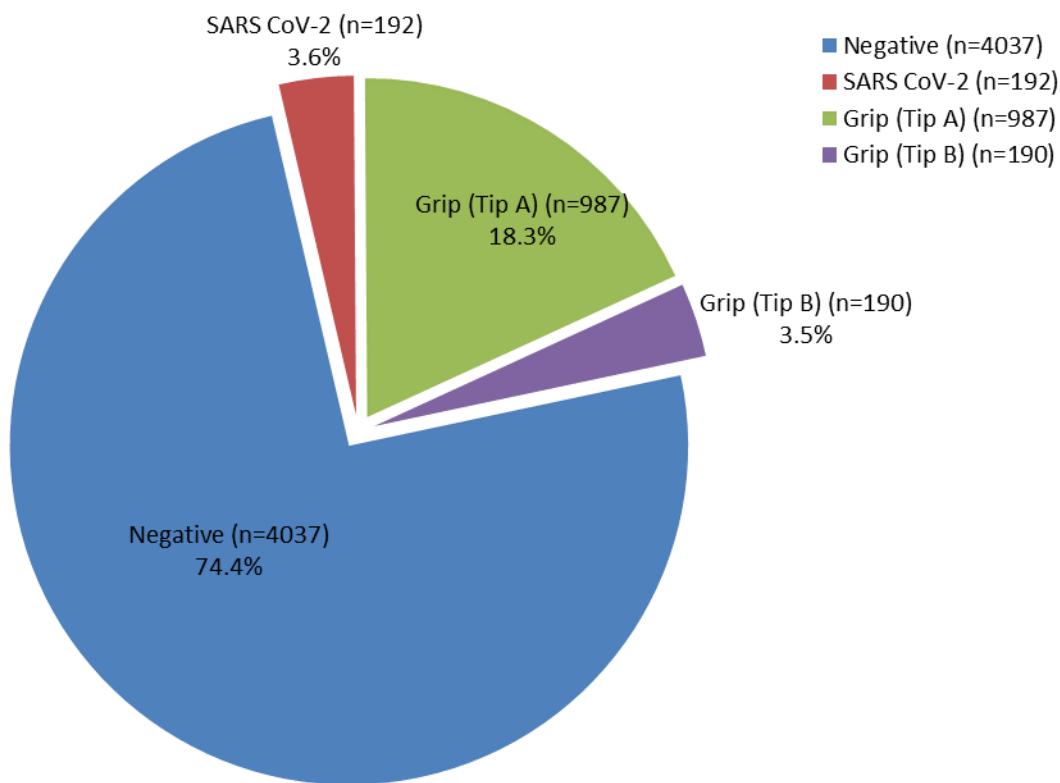


Grafiku 3.1 Shpërndarja e rasteve ILI dhe SARI sipas javëve dhe muajve

Nga grafiku duket që rastet SARI paraqesin një prirje në ritje të theksuar në javën e dytë të muajit Janar 2024, ndërsa vërehet rënie nga java javën 06.

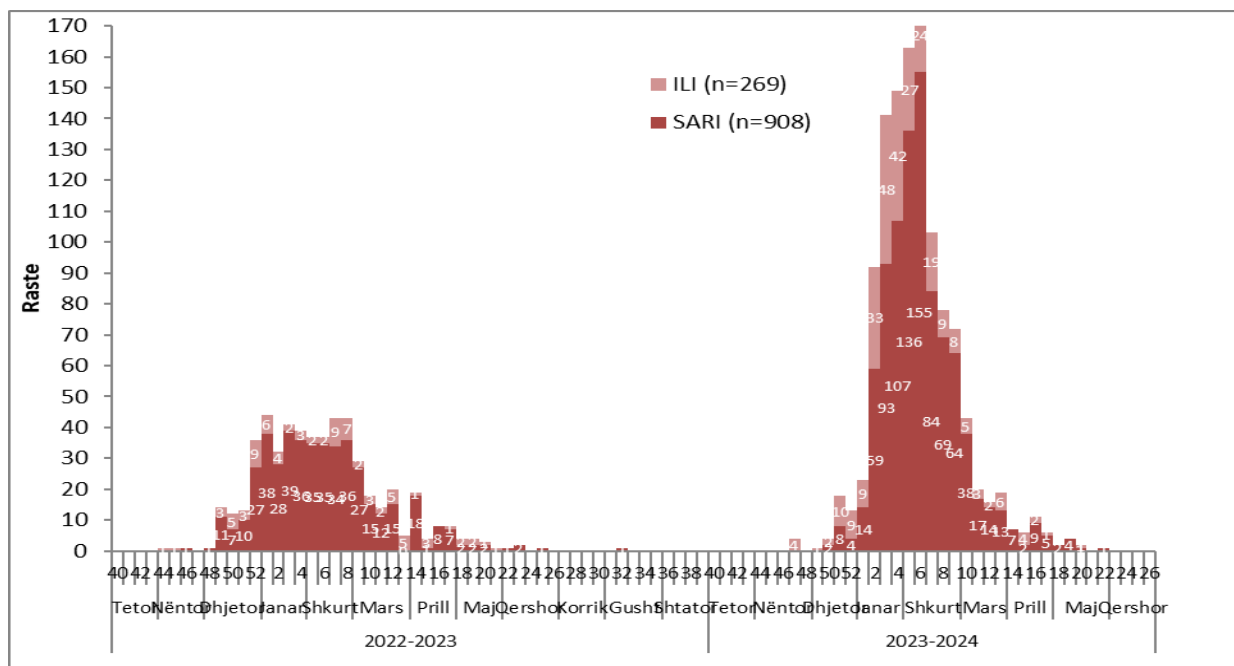
Tabela 1 Konfirmimi laboratorik për totalin e mostrave te sezonit 2023-2024

Lloji i mostrave	SARS CoV-2	Grip (Tip A)	Grip (Tip B)
ILI	58 (4.3)	232 (17.1)	37 (2.7)
SARI	134 (3.3)	755 (18.7)	153 (3.8)
Total	192 (3.6)	987 (18.3)	190 (3.5)

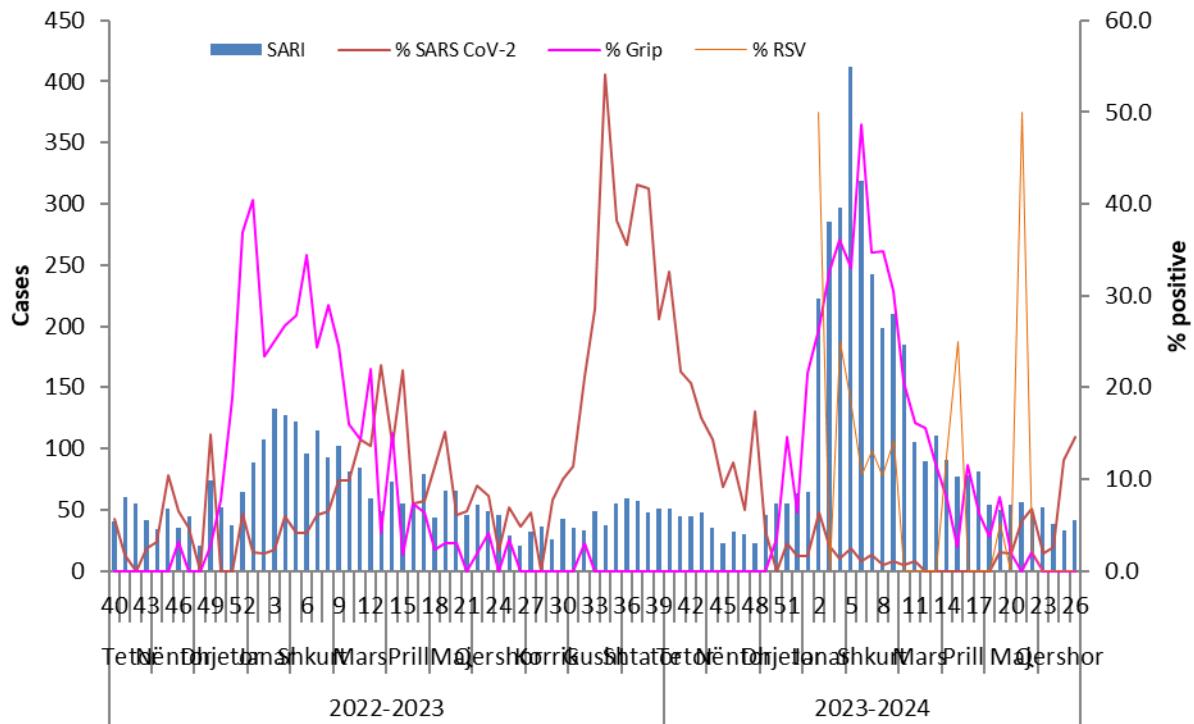
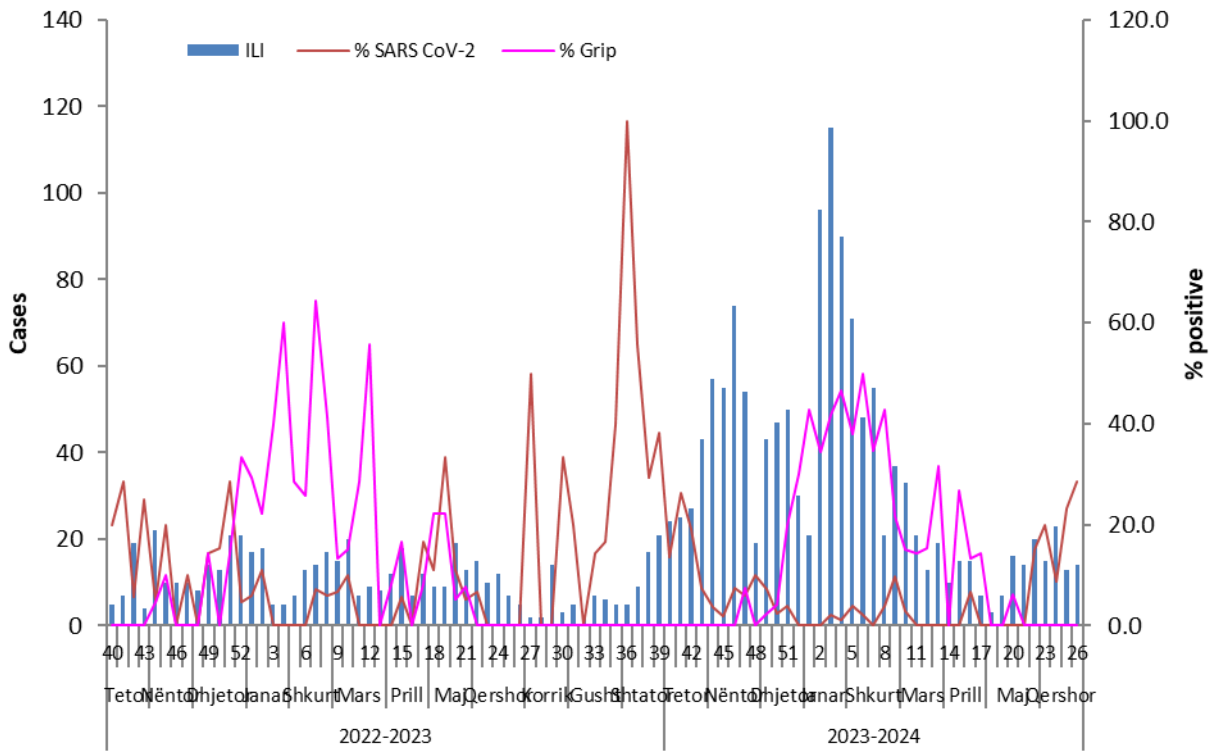


Grafiku 3.4 Konfirmimi laboratorik për totalin e mostrave të sezonit 2023-2024

Në total 192 (3.6%) mostra janë konfirmuar me SARS-CoV-2, 987 (18.3%) me virusin e tipit A të gripit dhe 190 (3.5%) me virusin e tipit B të gripit.



Grafiku 4 Numri i rasteve ILI-SARI të konfirmuara me grip sipas javëve



Grafiku 5. Grafiku 5. Pozitiviteti i mostrave ILI dhe SARI për SARS CoV-2 dhe Grip sipas javëve

Përmbledhje e Javës 26 /2024 (24 - 30 Qershor)

Në javën 26 në muajin Qershor, nga survejanca sentinel janë testuar në total 55 mostra nga të cilat 14 (25.5%) janë ILI dhe 41 (74.5%) SARI.

Te gjitha mostrat rezultuan negative per Grip ndersa 10 (18.2%) e mostrave rezultuan pozitive per SARS CoV-2.

Për Covid-19 janë konfirmuar 4 (28.6%) nga mostrat ILI dhe 6 (14.6%) nga mostrat SARI.

Nga survejanca jo-sentinel jante testuar 8 raste te cilat rezultuan negative per grip.