

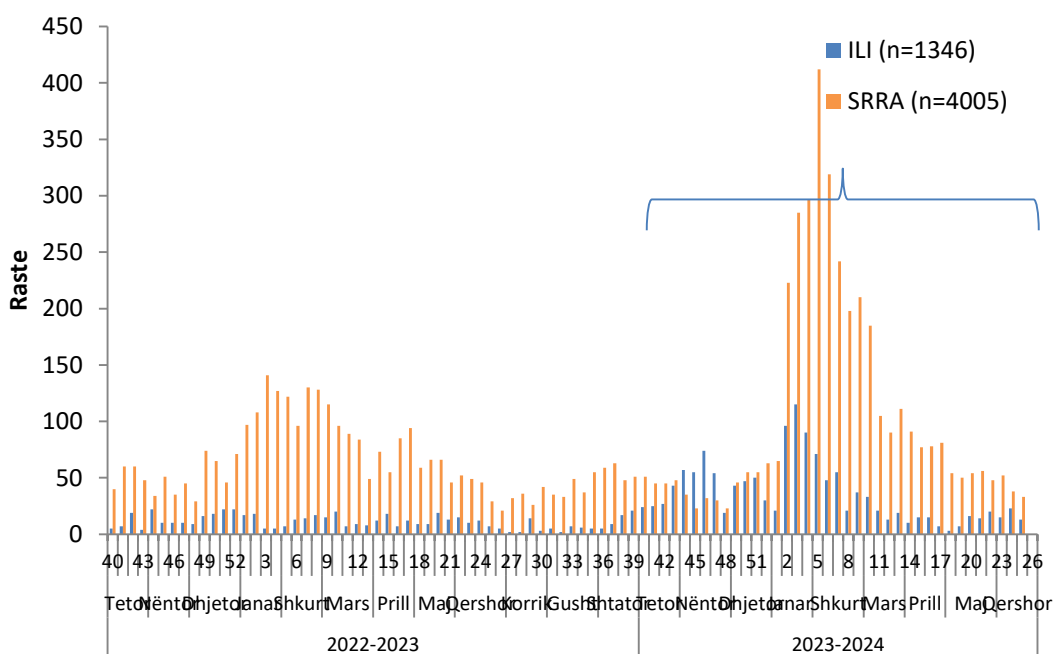
MBI GRIPIN DHE RASTET ME SËMUNDJE TË RËNDË RESPIRATORE AKUTE (SRRA) DHE ILI PER GRIP DHE COVID-19. SEZONI 2023-2024

Përmbledhje e Sezonit 2023 - 2024

Në periudhën 1 Tetor 2023 deri në 23 Qershor 2024 në Survejancën e Integruar ILI/SRRA janë raportuar 5351 raste nga të cilat 1346 (25.2%) janë raste ILI ndërsa 4005 (74.8%) raste SRRA. Mostrat janë testuar për SARS CoV-2, viruset e Gripit dhe RSV.

Në total për sezonin deri në javën e 25, muaji Qershor, janë konfirmuar me grip 1177 (22%) mostra nga të cilat mbizotëron tipi A 987 (18.1%) ndjekur nga tipi B 190 (3.6%).

182 (3.4%) e mostrave janë konfirmuar me SARS CoV-2.



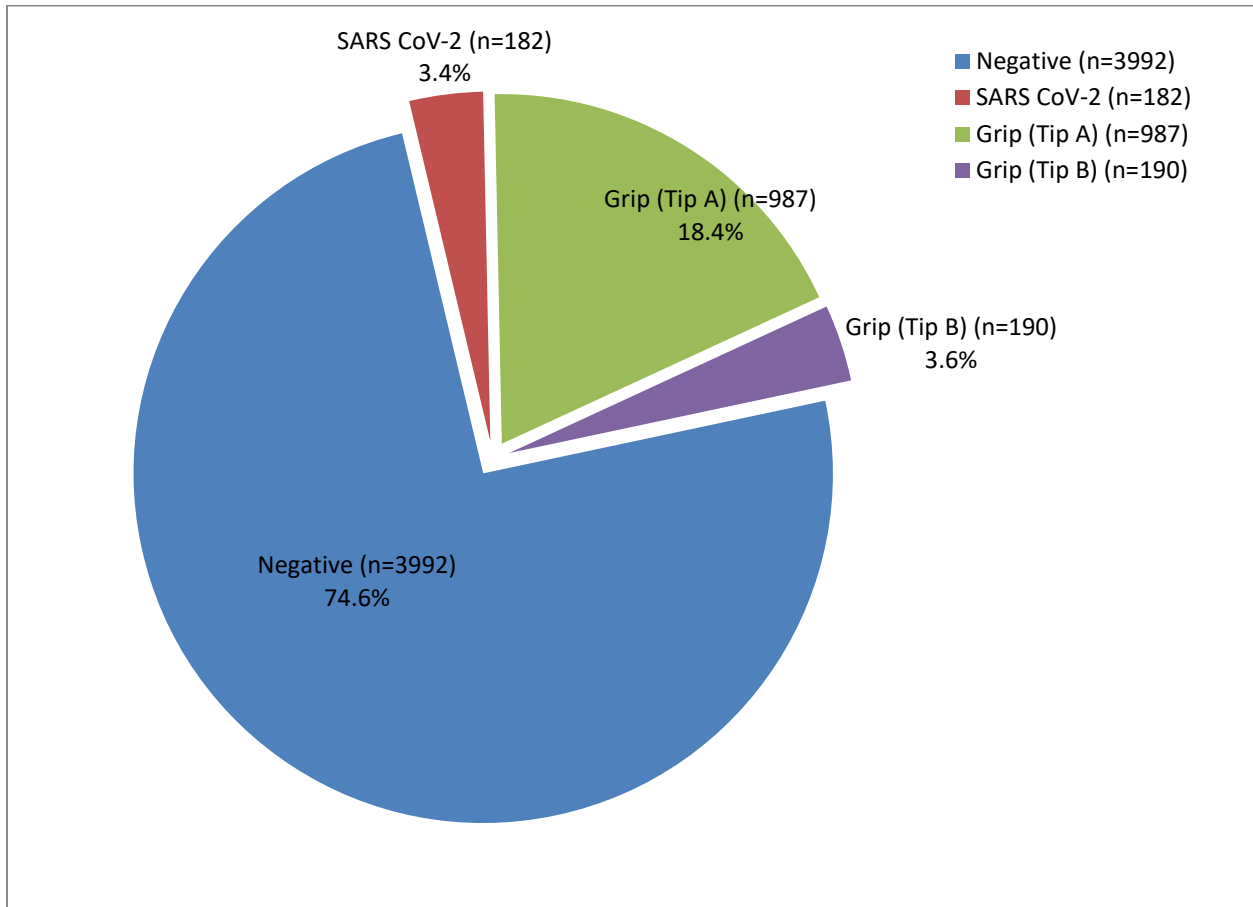
Grafiku 3.1 Shpërndarja e rasteve ILI dhe SARI sipas javëve dhe muajve

Nga grafiku duket që rastet SARI paraqesin një prirje në ritje të theksuar në javën e dytë të muajit Janar 2024, ndërsa vërehet rënie nga java javën 06.

Tabela 1 Konfirmimi laboratorik për totalin e mostrave te sezonit 2023-2024

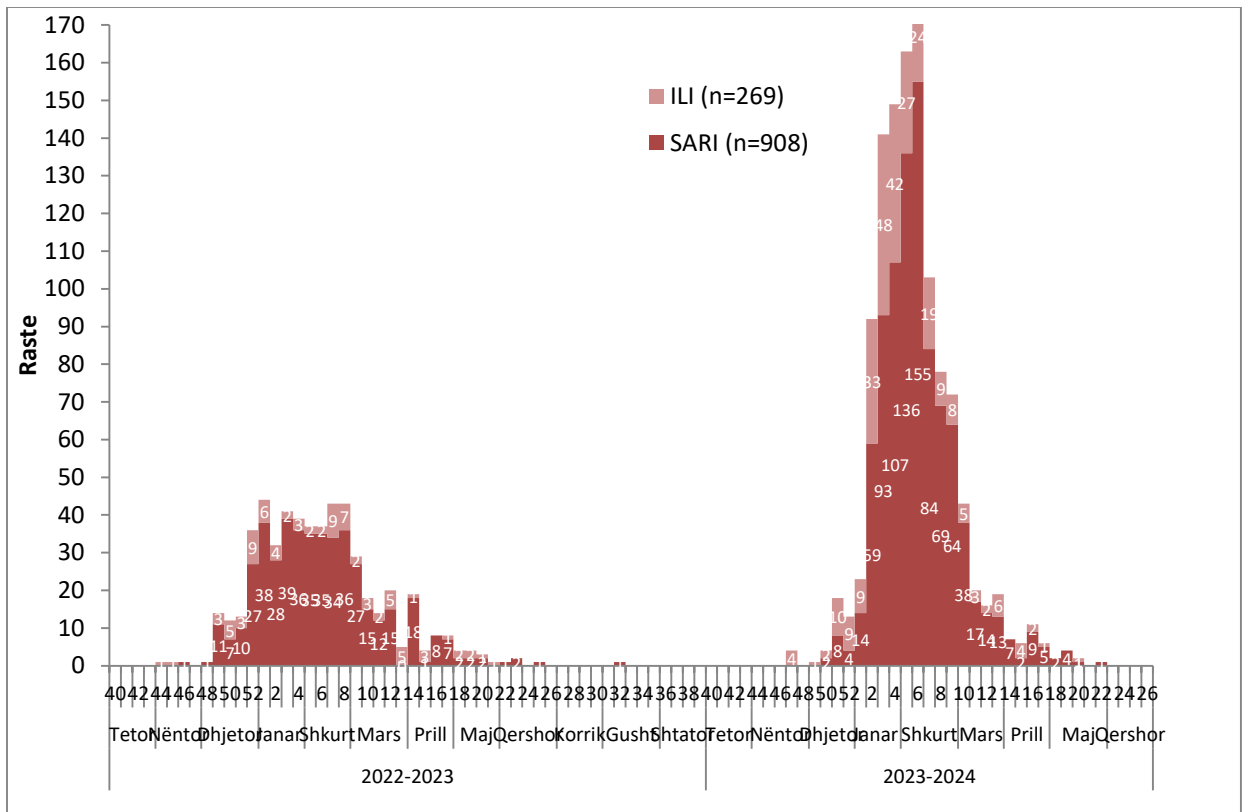
Lloji i mostrave	SARS CoV-2	Grip (Tip A)	Grip (Tip B)
------------------	------------	--------------	--------------

ILI	54 (4.0)	232 (17.2)	37 (2.2)
SARI	128 (3.2)	755 (18.9)	153 (3.8)
Total	182 (3.4)	987 (18.4)	190 (3.6)

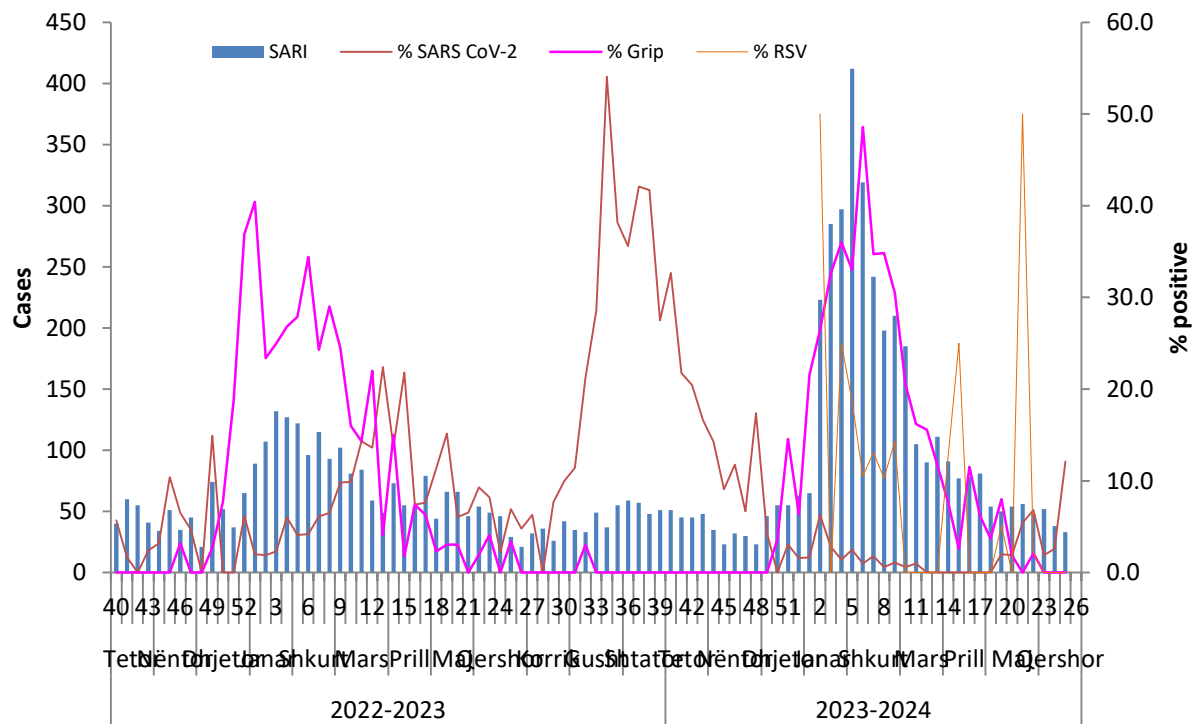
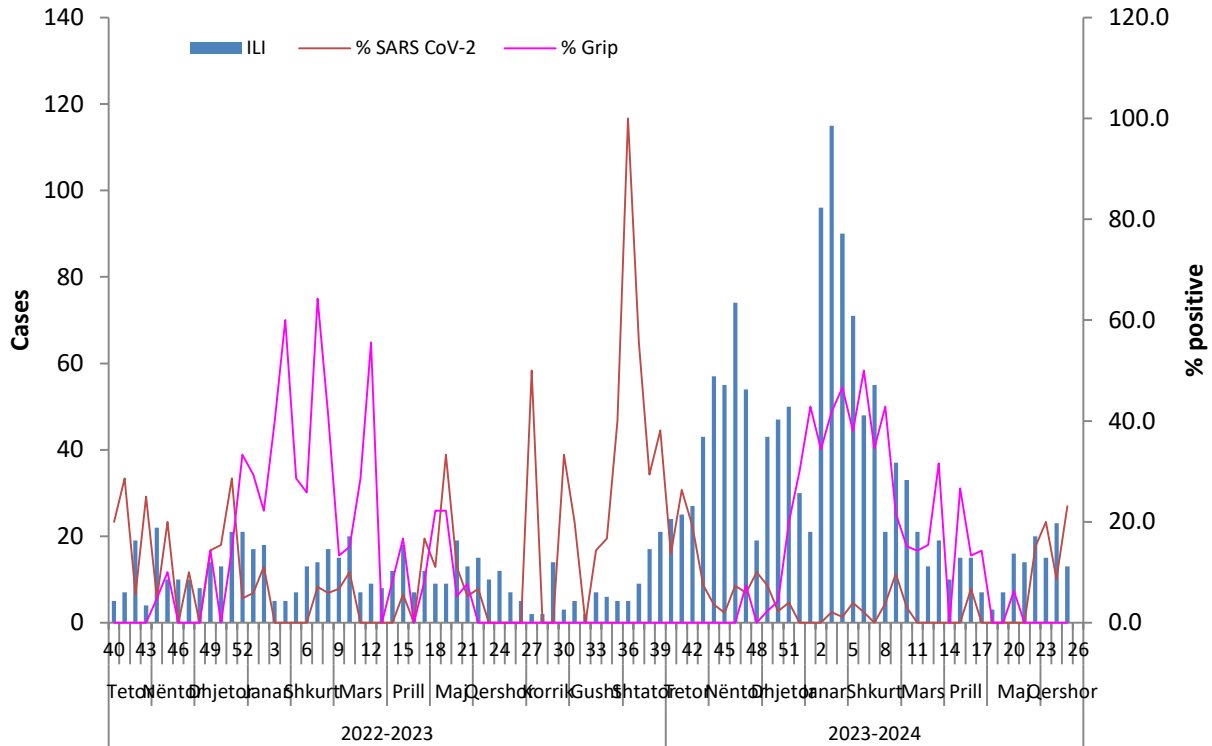


Grafiku 3.4 Konfirmimi laboratorik për totalin e mostrave të sezonit 2023-2024

Në total 176 (3.3%) mostra janë konfirmuar me SARS-CoV-2, 987 (18.7%) me virusin e tipit A të gripit dhe 190 (3.6%) me virusin e tipit B të gripit.



Grafiku 4 Numri i rasteve ILI-SARI të konfirmuara me grip sipas javëve



Grafiku 5. Grafiku 5. Pozitiviteti i mostrave ILI dhe SARI për SARS CoV-2 dhe Grip sipas javëve

Përmbledhje e Javës 25 /2024 (17 - 23 Qershor)

Në javën 25 në muajin Qershor, nga survejanca sentinel janë testuar në total 46 mostra nga të cilat 13 (28.3%) janë ILI dhe 33 (71.7%) SARI.

Te gjitha mostrat rezultuan negative per Grip, dhe RSV.

Për Covid-19 janë konfirmuar 3 (23.1%) nga mostrat ILI dhe 4 (12.1%) nga mostrat SARI

Nga survejanca jo-sentinel janë testuar 7 raste te cilat rezultuan negative per grip.