



INSTITUTI I SHËNDETIT PUBLIK



**REPUBLIKA E SHQIPËRIE
MINISTRIA E SHËNDETËSISË
DHE MBROJTJES SOCIALE**

**Buletini Epidemiologjik Javor
COVID, GRIP, ILLI/SARI
Java 24, Viti 2024**

Tiranë,

18 Qershor 2024

PËRMBATJA

PËRMBAJTJA	2
COVID-19 SITUATA NË JAVA 24, VITI 2024 NË VENDIN TONË	3
MBI GRIPIN DHE RASTET ME SËMUNDJE TË RËNDË RESPIRATORE AKUTE (SRRA) DHE ILI PER GRIP DHE COVID-19. SEZONI 2023-2024.....	4

COVID-19 SITUATA NË JAVA 24, VITI 2024 NË VENDIN TONË

Gjatë javës së 24 (10-16 qershor 2024) numri i rasteve të konfirmuara është 25 raste dhe numri i vdekjeve është 0.

Numri i rasteve të konfirmuara gjatë 222 javëve të epidemisë është 320425.

Tabela 1. Rastet dhe vdekjet javore me COVID - 19

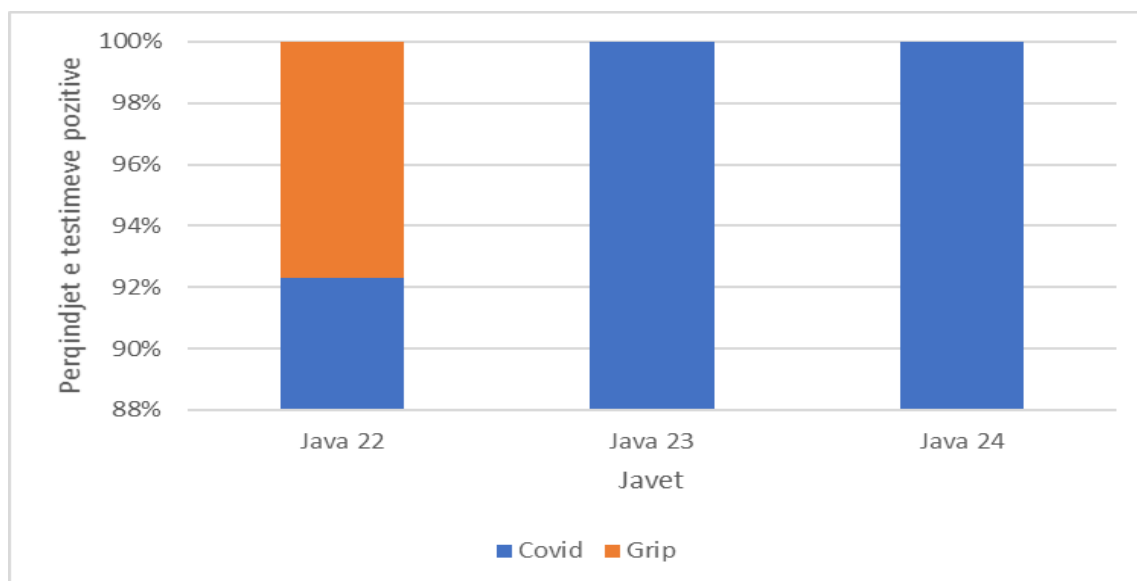
	Java 24		Java 23
Raste të reja të konfirmuara	25	↗	17
Përqindja e pozitivitetit	6.1	↗	3.4
Numri i vdekjeve lidhur me COVID-19	0	=	0

Gjatë javës së njëzetë e katërt të vitit 2024 janë kryer 411 testime nga të cilat 25 rezultuan pozitiv pra përqindja e pozitivitetit për këtë javë është 6.1%. Të gjitha rastet janë konfirmuar në laboratorët e NJVKSH.

Asnjë rast i shtruar në spital

Deri në datën 16 qershor 2024 numri i rasteve me COVID-19 në Shqipëri për vitin 2024 është 523 raste me incidencë 18.27 raste për 100000 banorë .

Grafiku 1. Shpërndarja e testimeve pozitive për grip-Covid sipas javëve



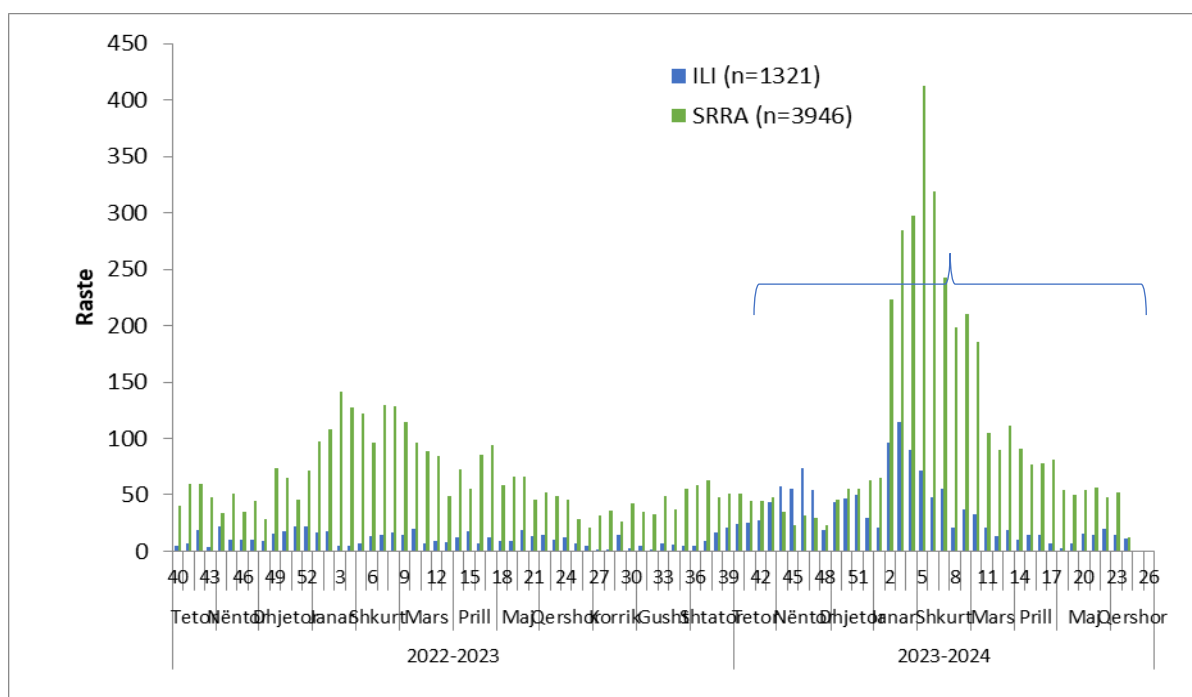
MBI GRIPIN DHE RASTET ME SËMUNDJE TË RËNDË RESPIRATORE AKUTE (SRRA) DHE ILI PER GRIP DHE COVID-19. SEZONI 2023-2024

Përmbledhje e Sezonit 2023 - 2024

Në periudhën 1 Tetor 2023 deri në 16 Qershor 2024 në Survejancën e Integruar ILI/SRRA janë raportuar 5267 raste nga të cilat 1321 (25.1%) janë raste ILI ndërsa 3946 (74.9%) raste SRRA. Mostrat janë testuar për SARS CoV-2, viruset e Gripit dhe RSV.

Në total për sezonin deri në javën e 24, muaji Qershor, janë konfirmuar me grip 1177 (22.3%) mostra nga të cilat mbizotëron tipi A 987 (18.7%) ndjekur nga tipi B 190 (3.6%).

176 (3.3%) e mostrave janë konfirmuar me SARS CoV-2.

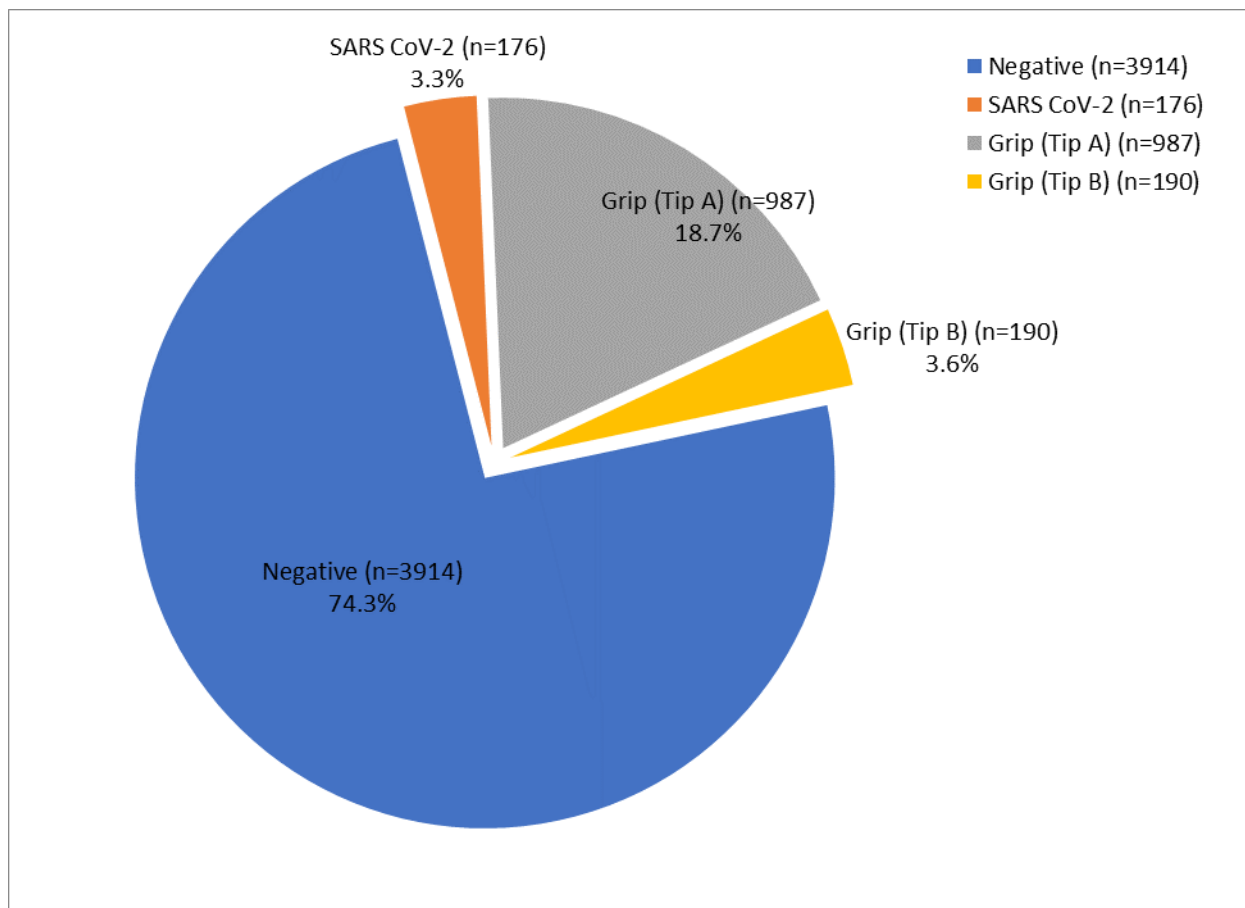


Grafiku 3.1 Shpërndarja e rasteve ILI dhe SARI sipas javëve dhe muajve

Nga grafiku duket që rastet SARI paraqesin një prirje në ritje të theksuar në javën e dytë të muajit Janar 2024, ndërsa vërehet rënie nga java javën 06.

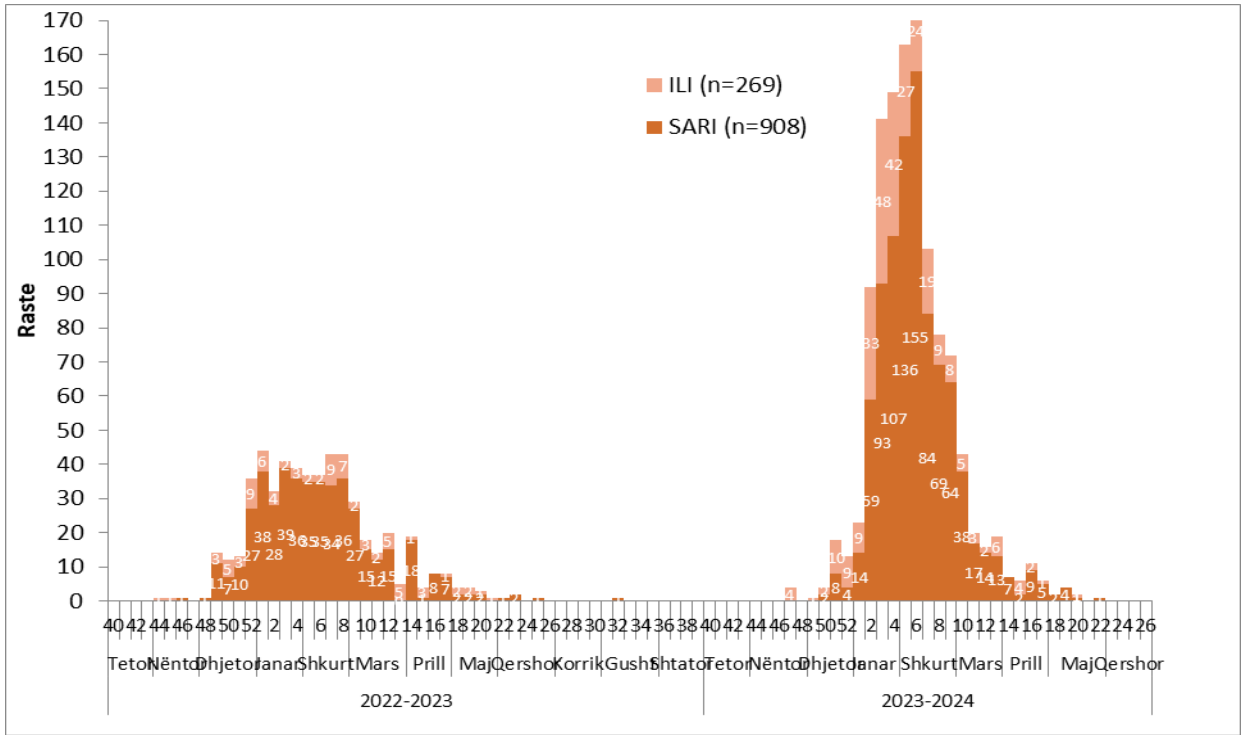
Tabela 1 Konfirmimi laboratorik për totalin e mostrave te sezonit 2023-2024

Lloji i mostrave	SARS CoV-2	Grip (Tip A)	Grip (Tip B)
ILI	49 (3.7)	232 (17.6)	37 (2.8)
SARI	123 (3.1)	755 (19.1)	153 (3.9)
Total	176 (3.3)	987 (18.7)	190 (3.6)

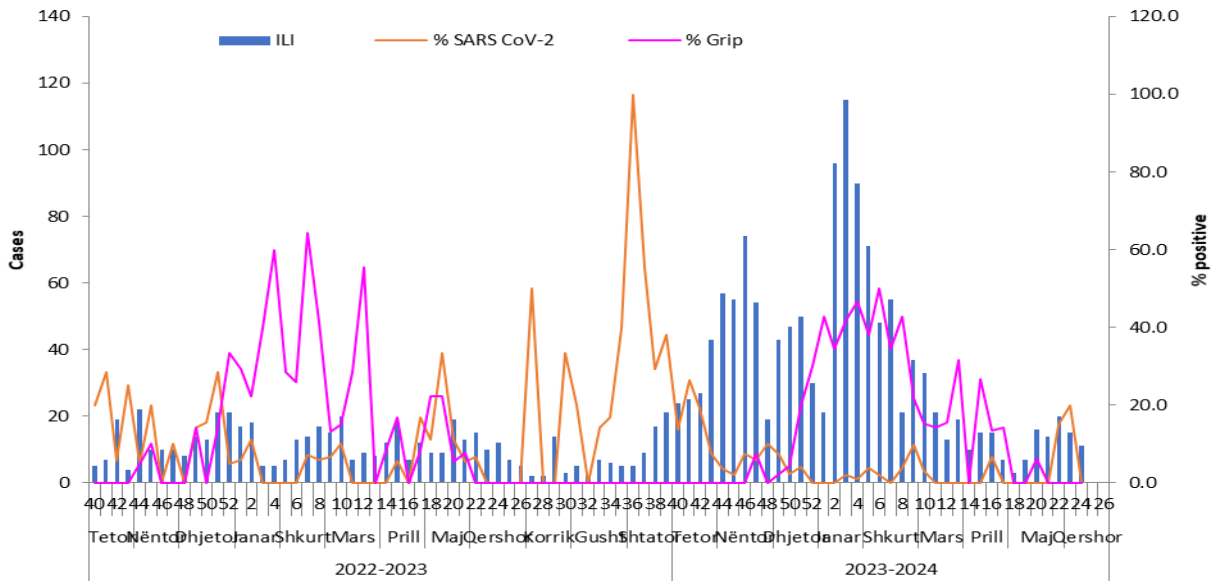


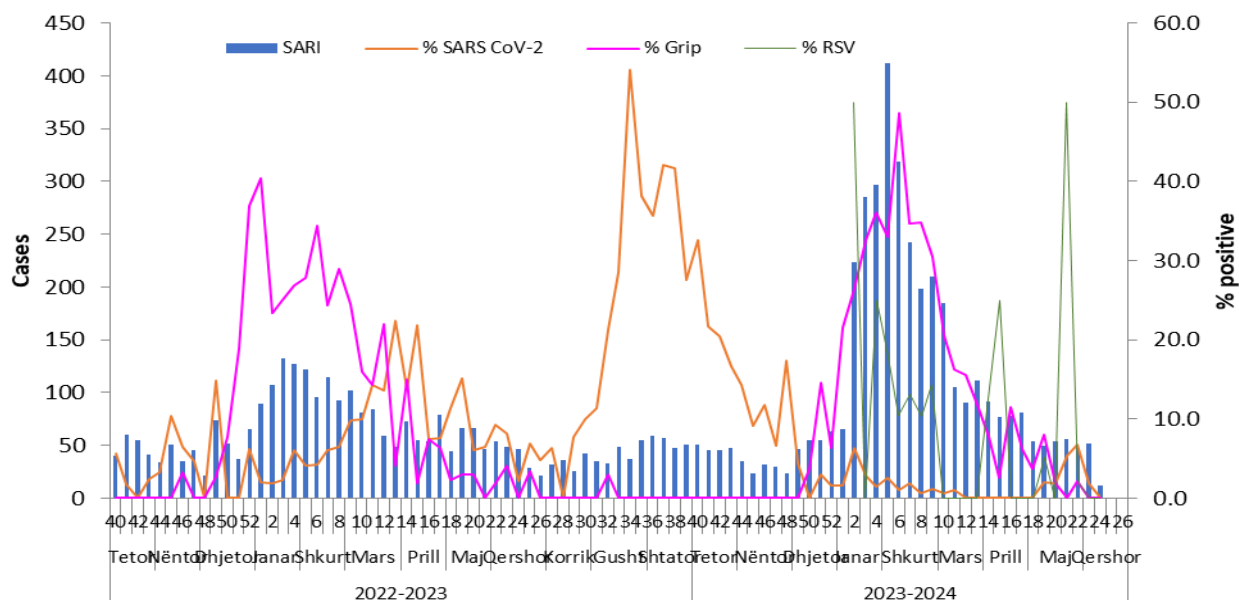
Grafiku 3.4 Konfirmimi laboratorik për totalin e mostrave të sezonit 2023-2024

Në total 176 (3.3%) mostra janë konfirmuar me SARS-CoV-2, 987 (18.7%) me virusin e tipit A të gripit dhe 190 (3.6%) me virusin e tipit B të gripit.



Grafiku 4 Numri i rasteve ILI-SARI të konfirmuara me grip sipas javëve





Grafiku 5. Pozitiviteti i mostrave ILI dhe SARI për SARS CoV-2 dhe Grip sipas javëve

Përmbledhje e Javës 24 /2024 (10 - 16 Qershor)

Në javën 24 në muajin Qershor, nga survejanca sentinel janë testuar në total 23 mostra nga të cilat 11 (47.8%) janë ILI dhe 12 (52.2%) SARI.

Te gjitha mostrat rezultuan negative per Grip, Covid-19 dhe RSV.

Nga survejanca jo-sentinel jante testuar 11 raste te cilat rezultuan negative per grip.