



INSTITUTI I SHËNDETIT PUBLIK



**REPUBLIKA E SHQIPËRIE
MINISTRIA E SHËNDETËSISË
DHE MBROJTJES SOCIALE**

**Buletini Epidemiologjik Javor
COVID, GRIP, ILLI/SARI
Java 23, Viti 2024**

**Tiranë,
11 Qershor 2024**

PËRMBATJA

PËRMBAJTJA	2
COVID-19 SITUATA NË JAVA 23, VITI 2024 NË VENDIN TONË	3
MBI GRIPIN DHE RASTET ME SËMUNDJE TË RËNDË RESPIRATORE AKUTE (SRRA) DHE ILI PER GRIP DHE COVID-19. SEZONI 2023-2024.....	4

COVID-19 SITUATA NË JAVA 23, VITI 2024 NË VENDIN TONË

Gjatë javës së 23 (3-9 qershor 2024) numri i rasteve të konfirmuara është 17 raste dhe numri i vdekjeve është 0.

Numri i rasteve të konfirmuara gjatë 221 javëve të epidemisë është 320400.

Tabela 1. Rastet dhe vdekjet javore me COVID - 19

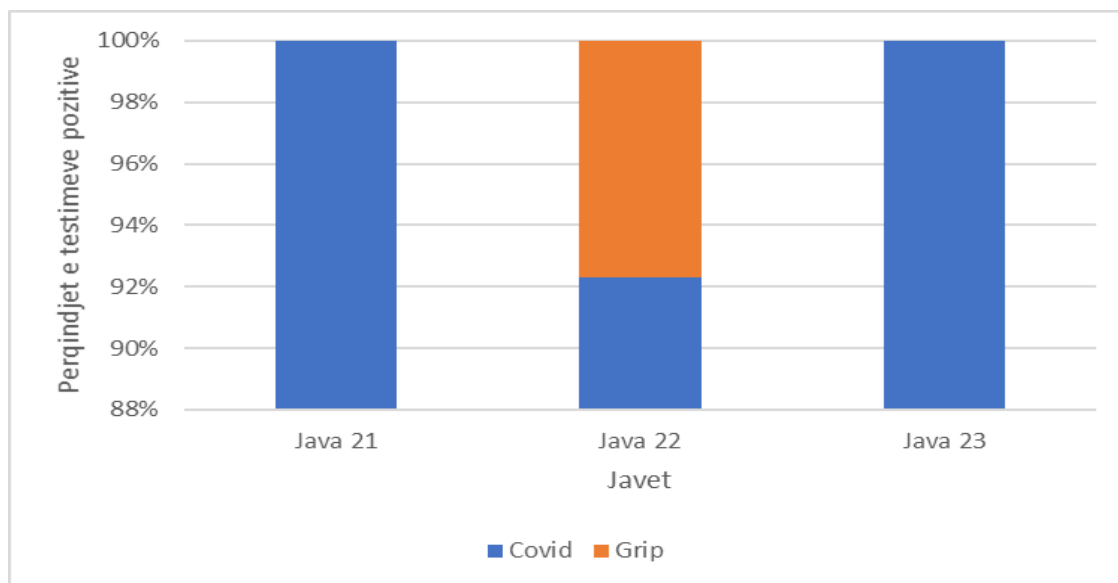
	Java 23		Java 22
Raste të reja të konfirmuara	17	↗	12
Përqindja e pozitivitetit	3.4	↗	2
Numri i vdekjeve lidhur me COVID-19	0	=	0

Gjatë javës së njëzetë e TRE të vitit 2024 janë kryer 501 testime nga të cilat 17 rezultuan pozitiv pra përqindja e pozitivitetit për këtë javë është 3.4%. 82% e rasteve janë konfirmuar në laboratorët e NJVKSH dhe 18% rast është konfirmuar në laboratorin e ISHP.

Nga raportimet, dy raste të shtruara në spital.

Deri në datën 9 qershor 2024 numri i rasteve me COVID-19 në Shqipëri për vitin 2024 është 498 raste me incidencë 17.4 raste për 100000 banorë .

Grafiku 1. Shpërndarja e testimeve pozitive për grip-Covid sipas javëve



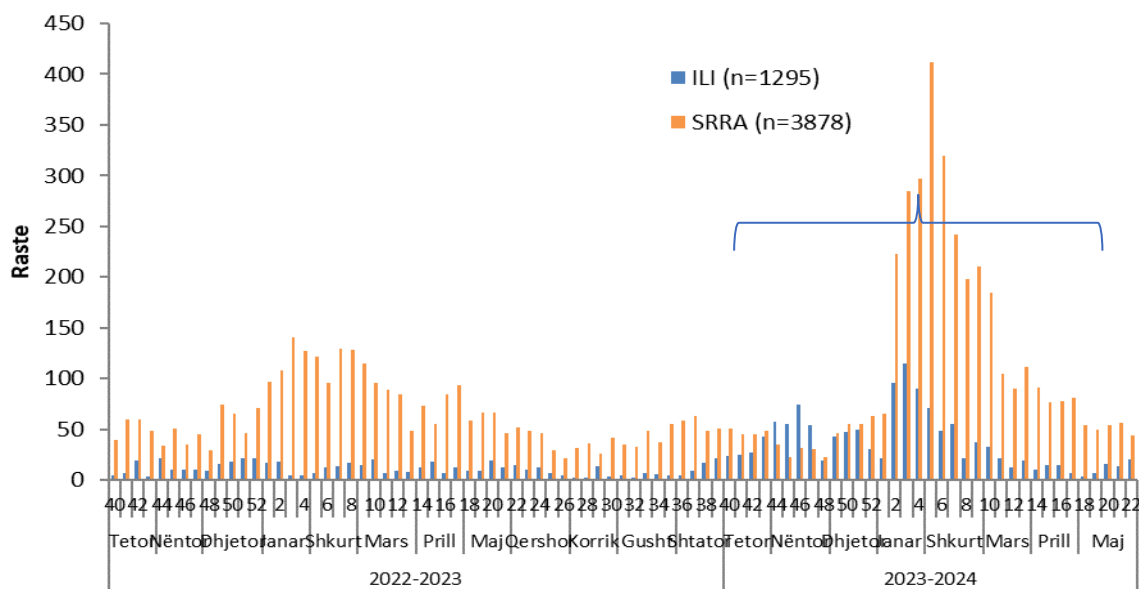
MBI GRIPIN DHE RASTET ME SËMUNDJE TË RËNDË RESPIRATORE AKUTE (SRRA) DHE ILI PER GRIP DHE COVID-19. SEZONI 2023-2024

Përmbledhje e Sezonit 2023 - 2024

Në periudhën 1 Tetor 2023 deri në 2 Qershor 2024 në Survejancën e Integruar ILI/SRRA janë raportuar 5173 raste nga të cilat 1295 (25%) janë raste ILI ndërsa 3878 (75%) raste SRRA. Mostrat janë testuar për SARS CoV-2 dhe viruset e Gripit

Në total për sezonin deri në javën e 22 të muajit Janar janë konfirmuar me grip 1177 (22.8%) mostra nga të cilat mbizotëron tipi A 987 (19.1%) ndjekur nga tipi B 190 (3.7%).

172 (3.3%) e mostrave janë konfirmuar me SARS CoV-2.

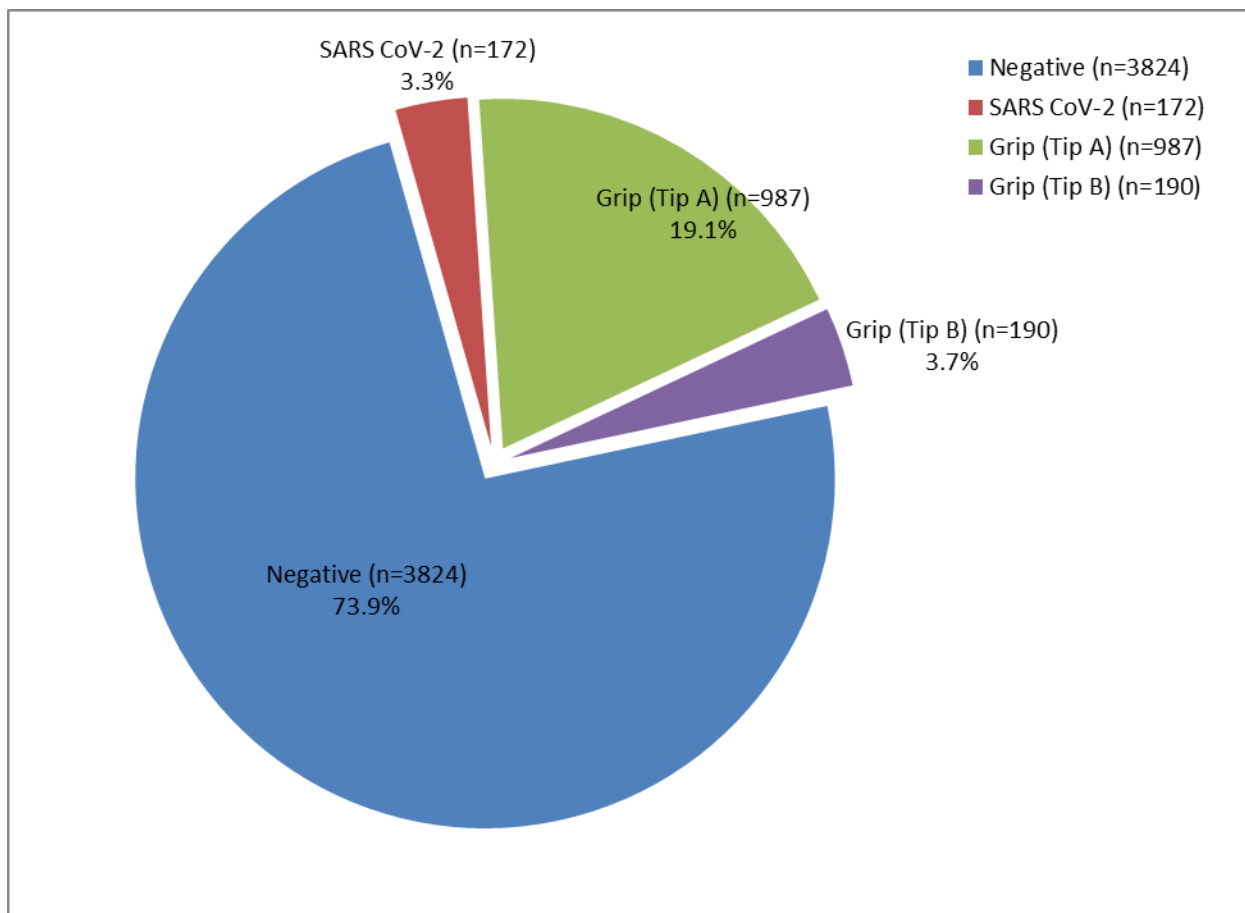


Grafiku 3.1 Shpërndarja e rasteve ILI dhe SARI sipas javëve dhe muajve

Nga grafiku duket që rastet SARI paraqesin një prirje në ritje të theksuar në javën e dytë të muajit Janar 2024, ndërsa vërehet rënie nga java javën 06.

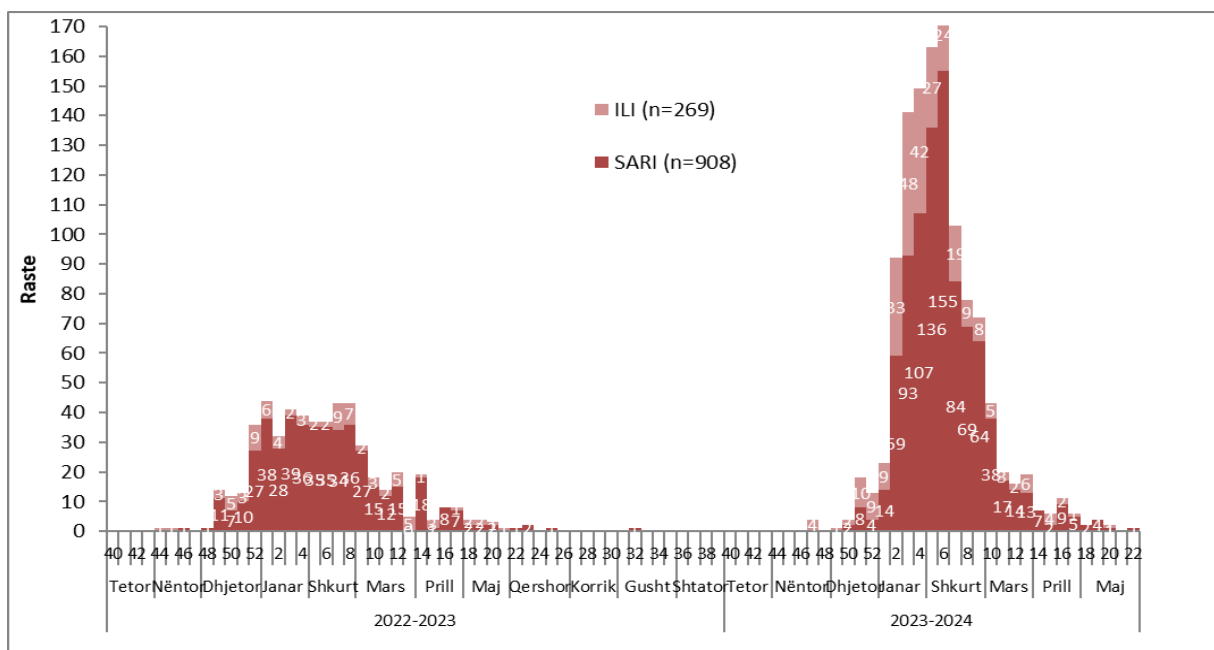
Tabela 1 Konfirmimi laboratorik për totalin e mostrave te sezonit 2023-2024

Lloji i mostrave	SARS CoV-2	Grip (Tip A)	Grip (Tip B)
ILI	49 (3.8)	232 (17.9)	37 (2.9)
SARI	123 (3.2)	755 (19.5)	153 (3.9)
Total	172 (3.3)	987 (19.1)	190 (3.7)

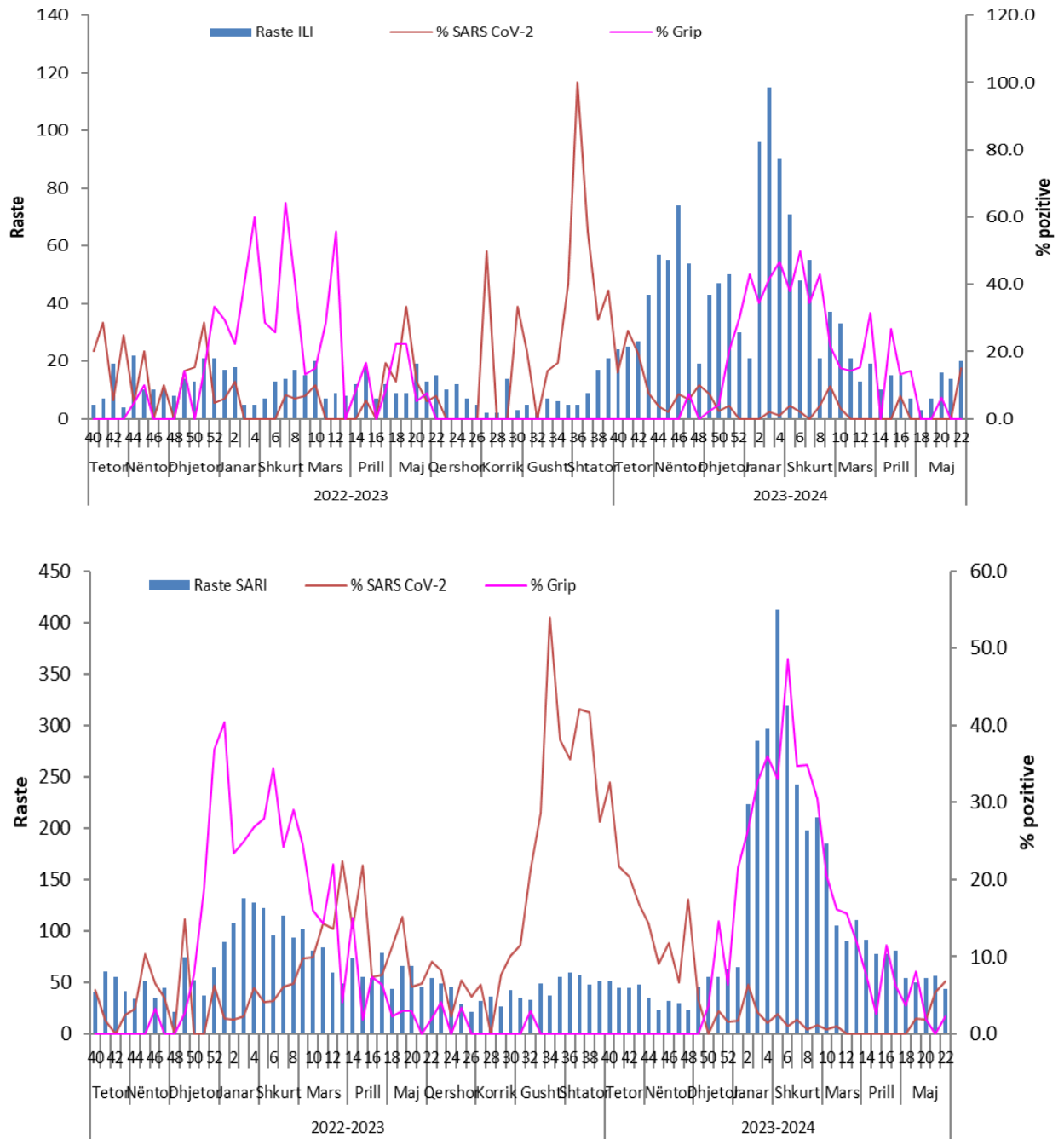


Grafiku 3.4 Konfirmimi laboratorik për totalin e mostrave të sezonit 2023-2024

Në total 172 (3.3%) mostra janë konfirmuar me SARS-CoV-2, 987 (19.1%) me virusin e tipit A të gripit dhe 190 (3.7%) me virusin e tipit B të gripit.



Grafiku 4 Numri i rasteve ILI-SARI të konfirmuara me grip sipas javëve



Grafiku 5. Grafiku 5. Pozitiviteti i mostrave ILI dhe SARI për SARS CoV-2 dhe Grip sipas javëve

Përmbledhje e Javës 22 /2024 (27 Maj- 2 Qershor)

Në javën 22 në muajin Maj, nga survejanca sentinel janë testuar në total 64 mostra nga të cilat 20 (31.3%) janë ILI dhe 44 (68.8%) SARI.

Ne total është konfirmuar vetëm 1 (1.6%) rast me grip i tipit A dhe 6 (9.4%) raste me Covid-19.

- Nga mostrat ILI 3 (15%) e tyre janë konfirmuar me Covid-19.

- Nga mostrat SARI 1 (2.3%) e tyre është konfirmuar me Grip dhe 3 (6.8%) me Covid-19.

Nga survejanca jo-sentinel janë testuar 11 raste të cilat rezultuan negative për grip.