



**INSTITUTI I SHËNDETIT PUBLIK**



**REPUBLIKA E SHQIPËRIE  
MINISTRIA E SHËNDETËSISË  
DHE MBROJTJES SOCIALE**

**Buletini Epidemiologjik Javor  
COVID, GRIP, ILLI/SARI  
Java 22, Viti 2024**

**Tiranë,  
4 Qershor 2024**

## **PËRMBATJA**

PËRMBAJTJA .....	2
COVID-19 SITUATA NË JAVA 22, VITI 2024 NË VENDIN TONË .....	3
MBI GRIPIN DHE RASTET ME SËMUNDJE TË RËNDË RESPIRATORE AKUTE (SRRA) DHE ILI PER GRIP DHE COVID-19. SEZONI 2023-2024.....	4

## COVID-19 SITUATA NË JAVA 22, VITI 2024 NË VENDIN TONË

Gjatë javës së 22 (27 maj- 2 qershor 2024) numri i rasteve të konfirmuara është 12 raste dhe numri i vdekjeve është 0.

Numri i rasteve të konfirmuara gjatë 220 javëve të epidemisë është 320383.

**Tabela 1. Rastet dhe vdekjet javore me COVID - 19**

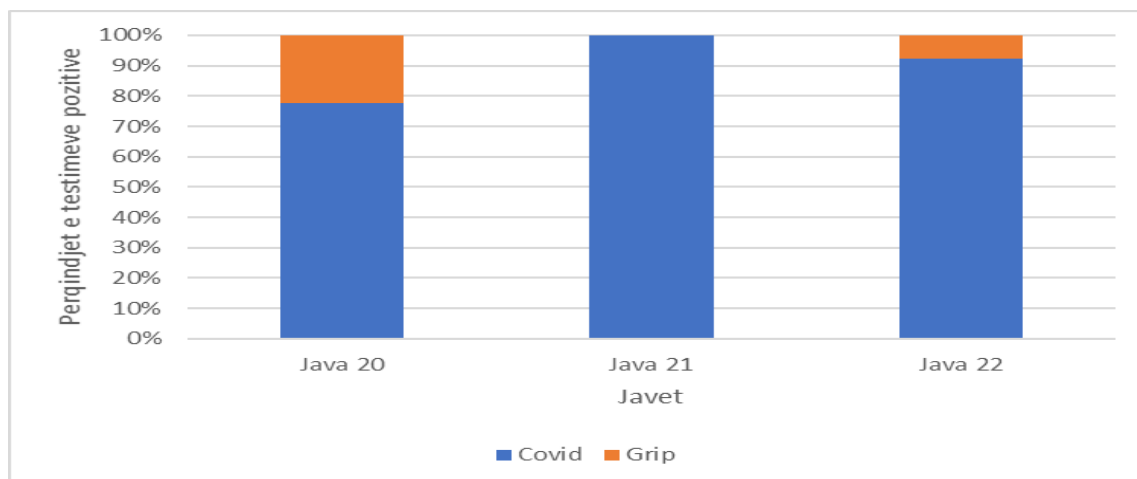
	Java 22		Java 21
Raste të reja të konfirmuara	12	↗	8
Përqindja e pozitivitetit	2	↗	1.4
Numri i vdekjeve lidhur me COVID-19	0	=	0

Gjatë javës së njëzetë e dy të vitit 2024 janë kryer 611 testime nga të cilat 12 rezultuan pozitiv pra përqindja e pozitivitetit për këtë javë është 2%. 58% e rasteve janë konfirmuar në laboratorët e NJVKSH dhe 42% rast është konfirmuar në laboratorin e ISHP.

Nga raportimet, tre raste të shtruara në spital

Deri në datën 2 qershor 2024 numri i rasteve me COVID-19 në Shqipëri për vitin 2024 është 481 raste me incidencë 16.8 raste për 100000 banorë .

**Grafiku 1. Shpërndarja e testimeve pozitive për grip-Covid sipas javëve**



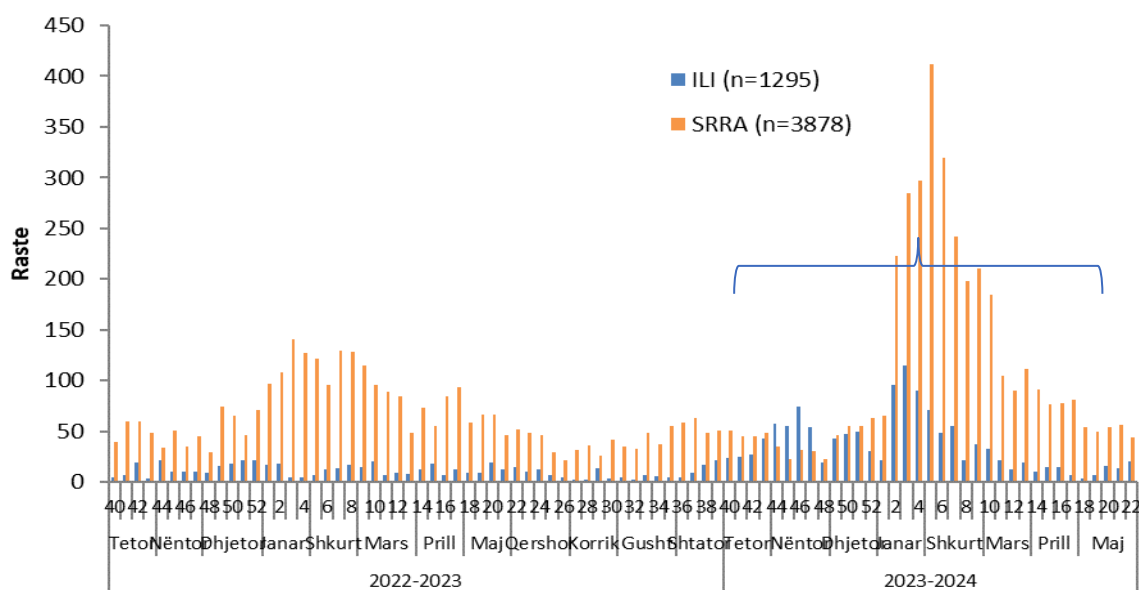
## MBI GRIPIN DHE RASTET ME SËMUNDJE TË RËNDË RESPIRATORE AKUTE (SRRA) DHE ILI PER GRIP DHE COVID-19. SEZONI 2023-2024

### Përmbledhje e Sezonit 2023 - 2024

Në periudhën 1 Tetor 2023 deri në 2 Qershor 2024 në Survejancën e Integruar ILI/SRRA janë raportuar 5173 raste nga të cilat 1295 (25%) janë raste ILI ndërsa 3878 (75%) raste SRRA. Mostrat janë testuar për SARS CoV-2 dhe viruset e Gripit

Në total për sezonin deri në javën e 22 të muajit Janar janë konfirmuar me grip 1177 (22.8%) mostra nga të cilat mbizotëron tipi A 987 (19.1%) ndjekur nga tipi B 190 (3.7%).

172 (3.3%) e mostrave janë konfirmuar me SARS CoV-2.

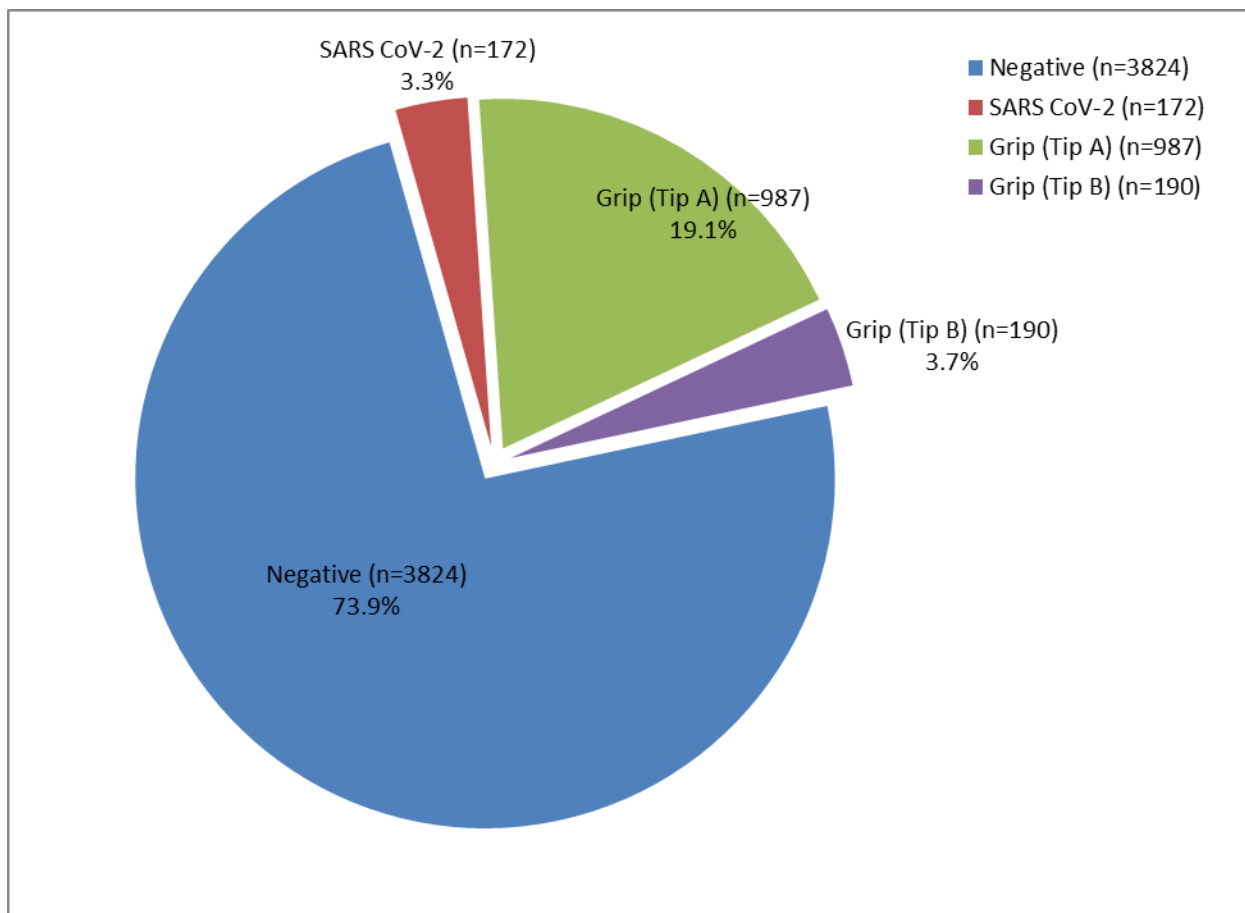


**Grafiku 3.1** Shpërndarja e rasteve ILI dhe SARI sipas javëve dhe muajve

Nga grafiku duket që rastet SARI paraqesin një prirje në ritje të theksuar në javën e dytë të muajit Janar 2024, ndërsa vërehet rënie nga java javën 06.

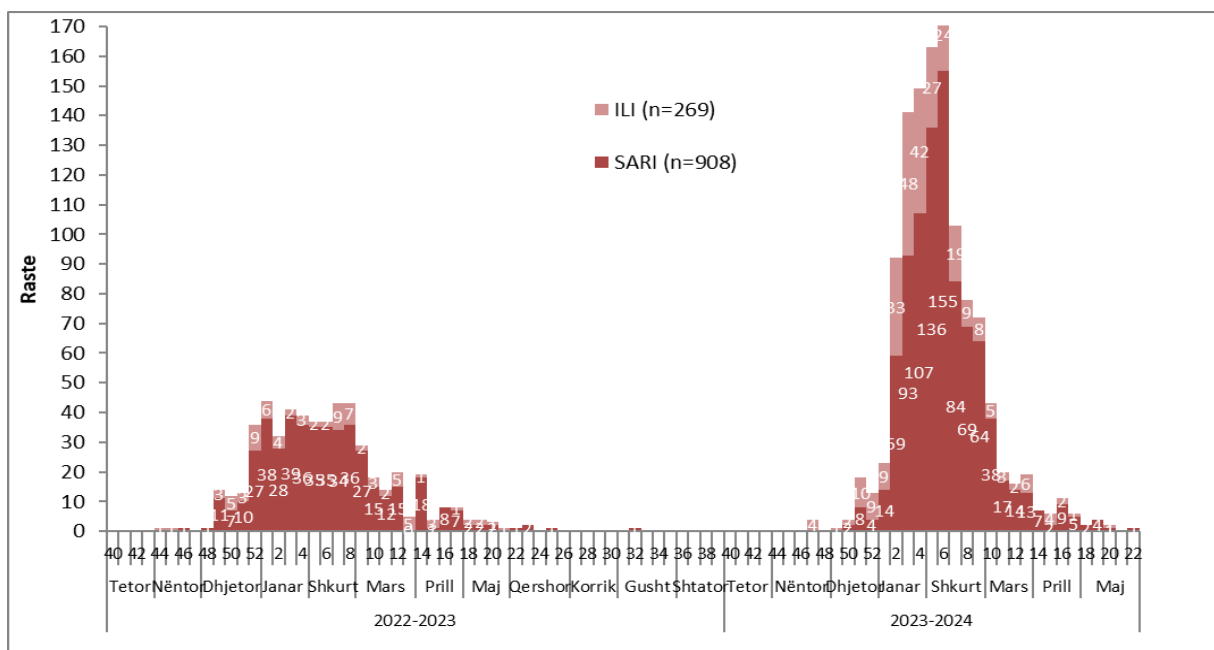
**Tabela 1** Konfirmimi laboratorik për totalin e mostrave te sezonit 2023-2024

Lloji i mostrave	SARS CoV-2	Grip (Tip A)	Grip (Tip B)
ILI	49 (3.8)	232 (17.9)	37 (2.9)
SARI	123 (3.2)	755 (19.5)	153 (3.9)
Total	172 (3.3)	987 (19.1)	190 (3.7)

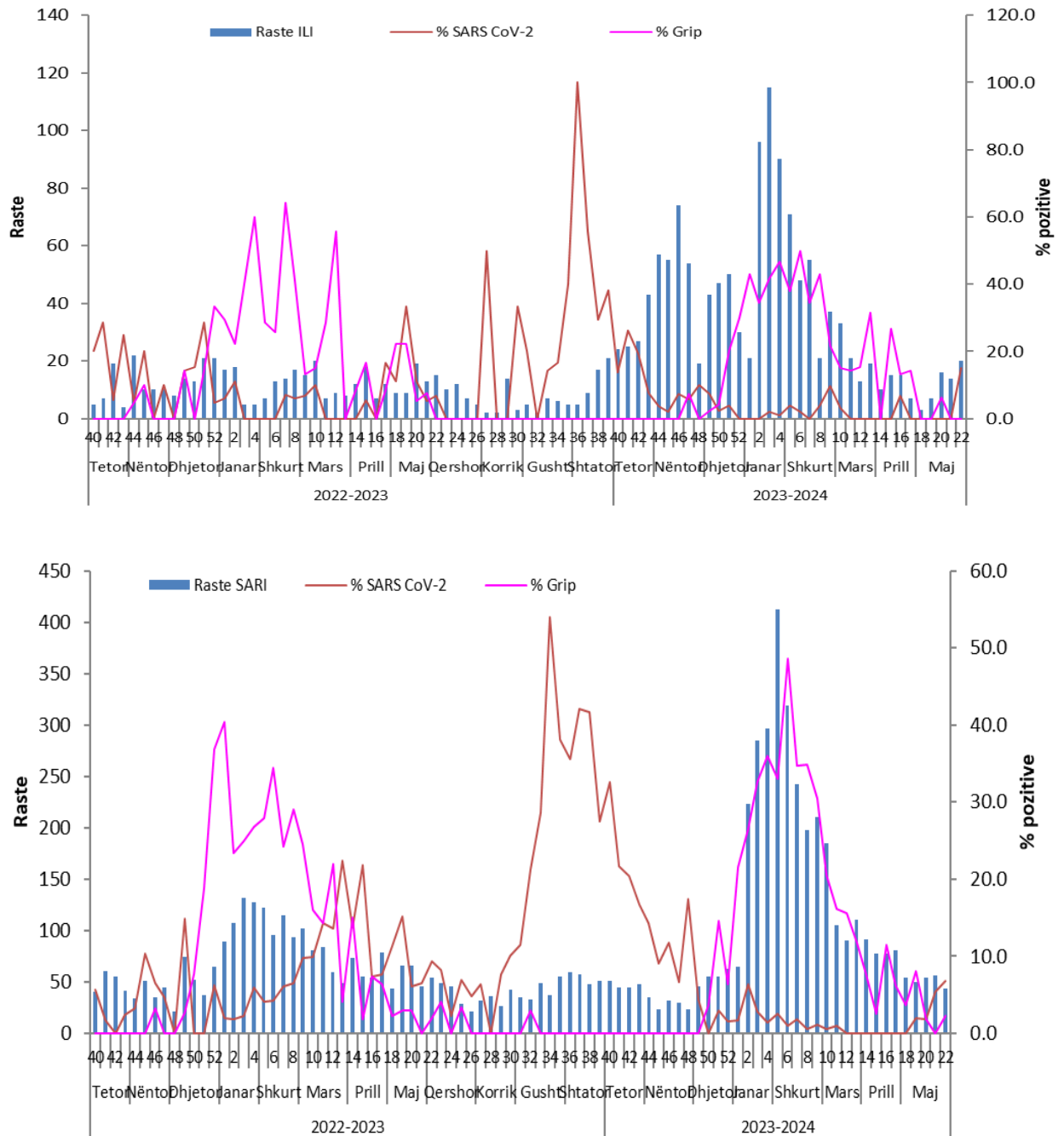


**Grafiku 3.4 Konfirmimi laboratorik për totalin e mostrave të sezonit 2023-2024**

Në total 172 (3.3%) mostra janë konfirmuar me SARS-CoV-2, 987 (19.1%) me virusin e tipit A të gripit dhe 190 (3.7%) me virusin e tipit B të gripit.



**Grafiku 4 Numri i rasteve ILI-SARI të konfirmuara me grip sipas javëve**



**Grafiku 5. Grafiku 5. Pozitiviteti i mostrave ILI dhe SARI për SARS CoV-2 dhe Grip sipas javëve**

**Përmbledhje e Javës 22 /2024 (27 Maj- 2 Qershor)**

Në javën 22 në muajin Maj, nga survejanca sentinel janë testuar në total 64 mostra nga të cilat 20 (31.3%) janë ILI dhe 44 (68.8%) SARI.

Ne total është konfirmuar vetëm 1 (1.6%) rast me grip i tipit A dhe 6 (9.4%) raste me Covid-19.

- Nga mostrat ILI 3 (15%) e tyre janë konfirmuar me Covid-19.

- Nga mostrat SARI 1 (2.3%) e tyre është konfirmuar me Grip dhe 3 (6.8%) me Covid-19.

Nga survejanca jo-sentinel janë testuar 11 raste të cilat rezultuan negative për grip.