



INSTITUTI I SHËNDETIT PUBLIK



**REPUBLIKA E SHQIPËRIE
MINISTRIA E SHËNDETËSISË
DHE MBROJTJES SOCIALE**

**Buletini Epidemiologjik Javor
COVID, GRIP, ILLI/SARI
Java 20, Viti 2024**

**Tiranë,
21 Maj 2024**

PËRMBATJA

PËRMBAJTJA	2
COVID-19 SITUATA NË JAVA 20, VITI 2024 NË VENDIN TONË	3
MBI GRIPIN DHE RASTET ME SËMUNDJE TË RËNDË RESPIRATORE AKUTE (SRRA) DHE ILI PER GRIP DHE COVID-19. SEZONI 2023-2024.....	4

COVID-19 SITUATA NË JAVA 20, VITI 2024 NË VENDIN TONË

Gjatë javës së 20 (13-19 Maj 2024) numri i rasteve të konfirmuara është 7 raste dhe numri i vdekjeve është 0.

Numri i rasteve të konfirmuara gjatë 218 javëve të epidemisë është 320363.

Tabela 1. Rastet dhe vdekjet javore me COVID - 19

	Java 20		Java 19
Raste të reja të konfirmuara	7	↗	3
Përqindja e pozitivitetit	1.5	↗	0.7
Numri i vdekjeve lidhur me COVID-19	0	=	0

Gjatë javës së njëzetë të vitit 2024 janë kryer 457 testime nga të cilat 7 rezultuan pozitiv pra përqindja e pozitivitetit për këtë javë është 1.5%. Të gjitha rastet janë konfirmuar në laboratorët e NJVKSH.

Asnjë rast i shtruar në spital

Deri në datën 19 Maj 2024 numri i rasteve me COVID-19 në Shqipëri për vitin 2024 është 461 raste me incidencë 16.11 raste për 100000 banorë .

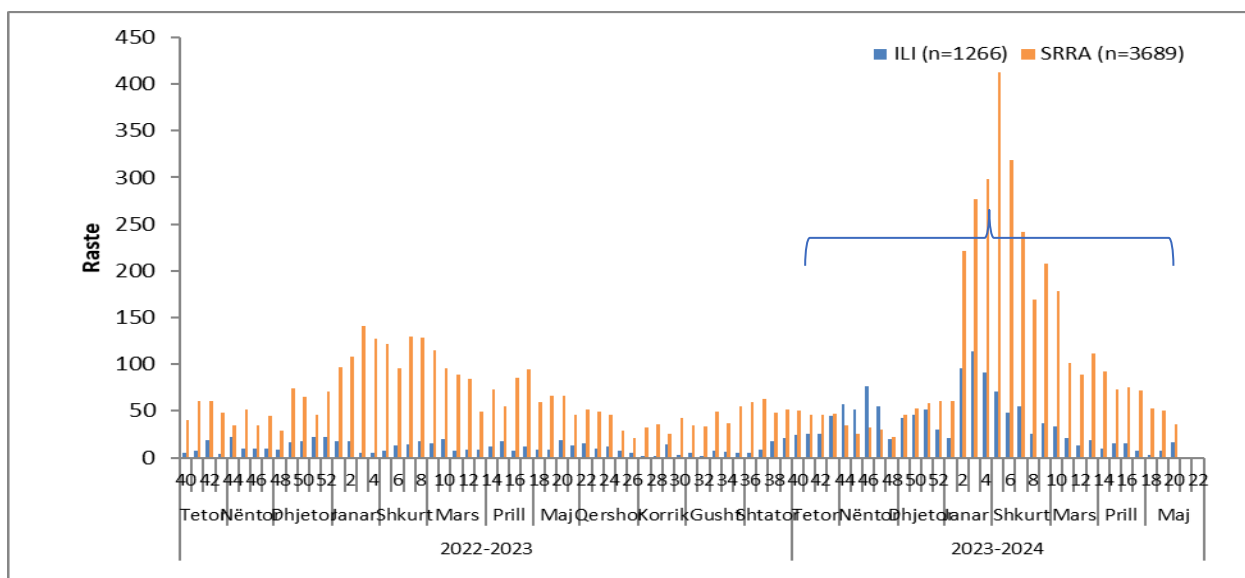
MBI GRIPIN DHE RASTET ME SËMUNDJE TË RËNDË RESPIRATORE AKUTE (SRRA) DHE ILI PER GRIP DHE COVID-19. SEZONI 2023-2024

Përmbledhje e Sezonit 2023 - 2024

Në periudhën 1 Tetor 2023 deri në 19 Maj 2024 në Survejancën e Integruar ILI/SRRA janë raportuar 4955 raste nga të cilat 1266 (25.5%) janë raste ILI ndërsa 3689 (74.5%) raste SRRA. Mostrat janë testuar për SARS CoV-2 dhe viruset e Gripit

Në total për sezonin deri në javën e 20 të muajit Janar janë konfirmuar me grip 1158 (23.4%) mostra nga të cilat mbizotëron tipi A 978 (19.7%) ndjekur nga tipi B 180 (3.6%).

165 (3.3%) e mostrave janë konfirmuar me SARS CoV-2.

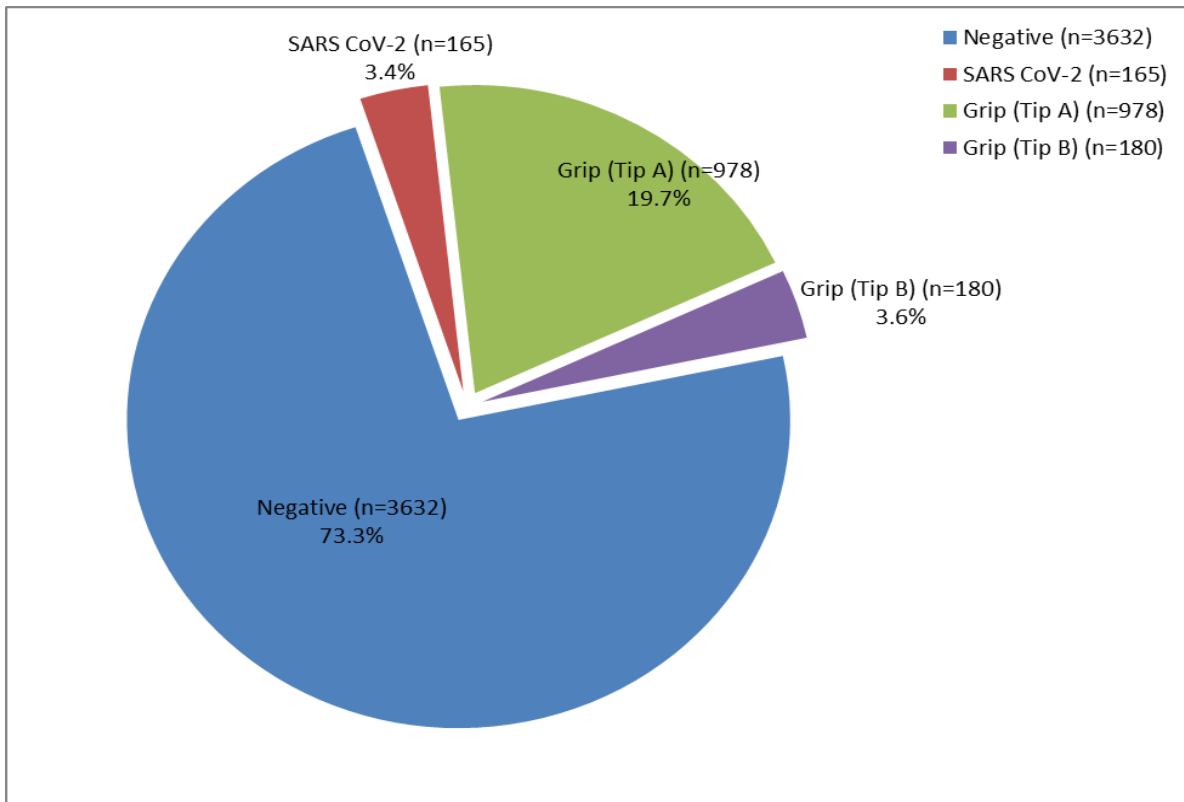


Grafiku 3.1 Shpërndarja e rasteve ILI dhe SARI sipas javëve dhe muajve

Nga grafiku duket që rastet SARI paraqesin një prirje në ritje të theksuar në javën e dytë të muajit Janar 2024, ndërsa vërehet rënie nga java javën 06.

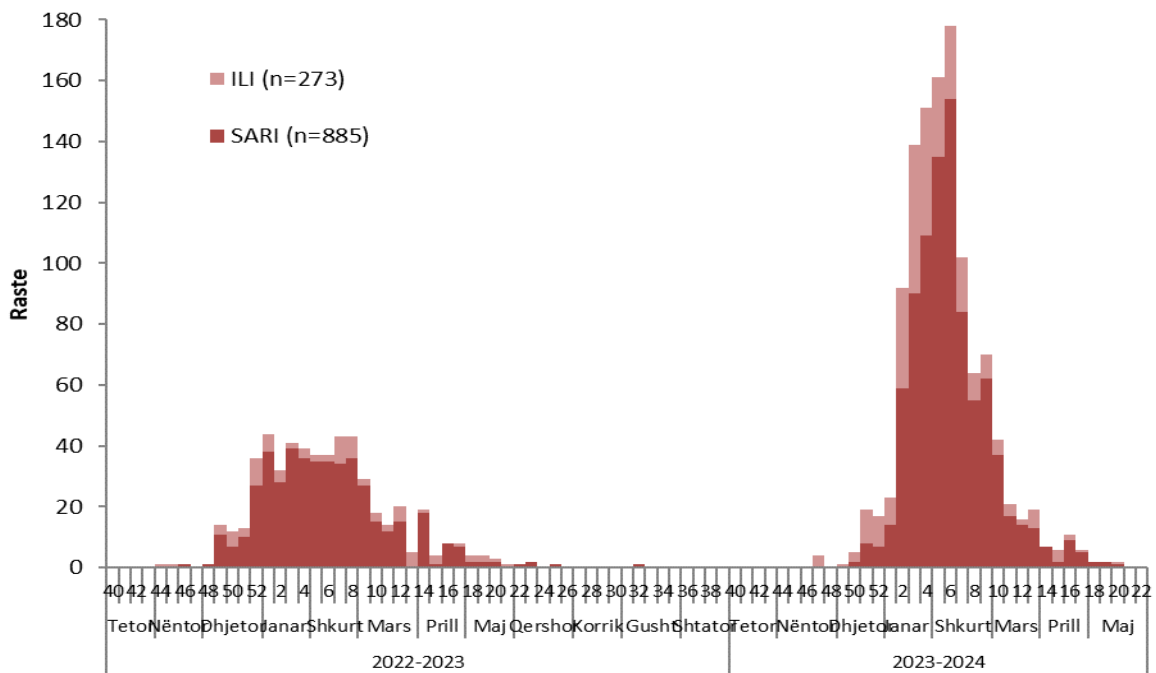
Tabela 1 Konfirmimi laboratorik për totalin e mostrave te sezonit 2023-2024

Lloji i mostrave	SARS CoV-2	Grip (Tip A)	Grip (Tip B)
ILI	46 (3.7)	234 (18.9)	38 (3.0)
SARI	119 (3.3)	744 (21.0)	142 (3.9)
Total	165 (3.3)	978 (19.7)	180 (3.7)



Grafiku 3.4 Konfirmimi laboratorik për totalin e mostrave të sezonit 2023-2024

Në total 165 (3.3%) mostra janë konfirmuar me SARS-CoV-2, 978 (19.7%) me virusin e tipit A të gripit dhe 180 (3.7%) me virusin e tipit B të gripit.



Grafiku 4 Numri i rasteve ILI-SARI të konfirmuara me grip sipas javëve

Përmbledhje e Javës 20 /2024 (13 -19 Maj)

Në javën 20 në muajin Maj, nga survejanca sentinel janë testuar në total 52 mostra nga të cilat 16 (30.8%) janë ILI dhe 36 (69.2%) SARI.

- Nga mostrat ILI 1 (6.3%) e tyre është konfirmuar me virusin e tipit A të gripit dhe 31 (2.6%) me virusin e tipit B të gripit.

- Nga mostrat SARI 1 (2.8%) e tyre është konfirmuar me virusin e tipit A gripit.

Nga survejanca jo-sentinel janë testuar 7 raste të cilat rezultuan negative për grip.